

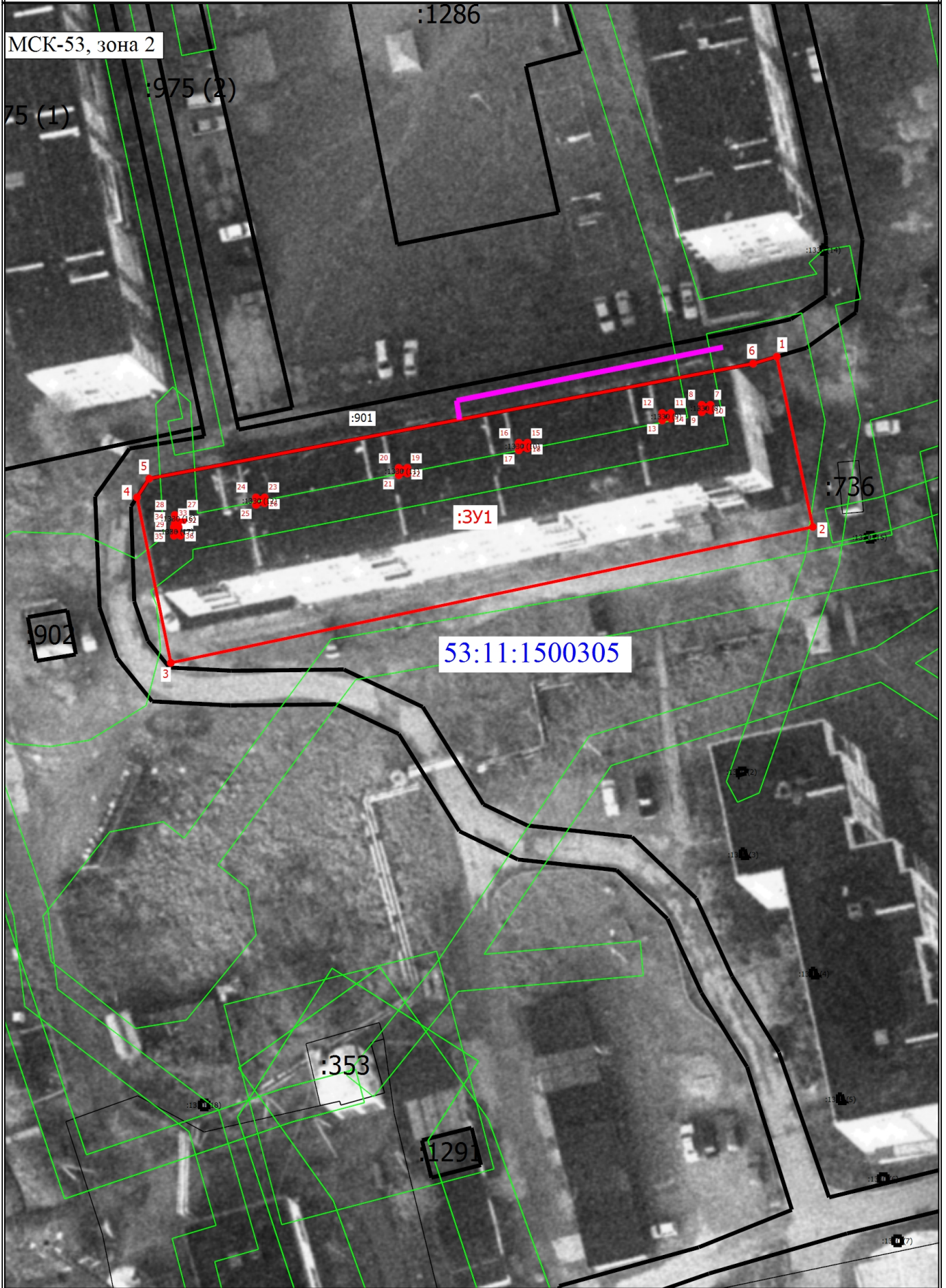
УТВЕРЖДЕНА
 Распоряжением Администрации Новгородского муниципального
 района Новгородской области
 от _____ № _____

Схема расположения земельного участка или земельных участков
 на кадастровом плане территории

Условный номер земельного участка		
Площадь земельного участка		1547 кв.м.
Обозначение характерных точек границ	Координаты, м; МСК-53 (зона 2)	
	X	Y
1	2	3
1	579683,69	2189681,25
2	579664,05	2189685,41
3	579648,38	2189611,41
4	579667,47	2189607,51
5	579669,62	2189608,92
6	579682,88	2189678,52
1	579683,69	2189681,25
Внутренний контур		
7	579678,13	2189673,60
8	579678,13	2189672,60
9	579677,28	2189672,60
10	579677,48	2189673,60
7	579678,13	2189673,60
Внутренний контур		
11	579677,18	2189669,04
12	579677,18	2189668,04
13	579676,33	2189668,04
14	579676,53	2189669,04
11	579677,18	2189669,04
Внутренний контур		
15	579673,75	2189652,51
16	579673,75	2189651,51
17	579672,89	2189651,51
18	579673,10	2189652,51
15	579673,75	2189652,51
Внутренний контур		
19	579670,87	2189638,67
20	579670,87	2189637,67
21	579670,01	2189637,67
22	579670,22	2189638,67
19	579670,87	2189638,67
Внутренний контур		
23	579667,45	2189622,22
24	579667,45	2189621,22

25	579666,59	2189621,22
26	579666,80	2189622,22
23	579667,45	2189622,22
Внутренний контур		
27	579665,43	2189612,87
28	579665,43	2189611,87
29	579664,43	2189611,87
30	579664,43	2189612,23
31	579664,71	2189612,17
32	579664,86	2189612,87
27	579665,43	2189612,87
Внутренний контур		
33	579664,04	2189612,31
34	579664,04	2189611,77
35	579663,04	2189611,77
36	579663,04	2189612,52
33	579664,04	2189612,31

Схема расположения земельного участка или земельных участков на кадастровом плане территории




Масштаб 1:600


Схема расположения земельного участка или земельных участков на кадастровом плане территории

Условные обозначения


:ЗУ1 - образуемый земельный участок


:1286 - Кадастровый номер земельного участка

 - Часть границы, местоположение которой определено при выполнении кадастровых работ


 - Часть границы, сведения ЕГРН о которой позволяют однозначно определить ее положение на местности

1 - Обозначение новой характерной точки

 - Характерная точка границы земельного участка, сведения о которой отсутствуют в ЕГРН, местоположение которой определено при кадастровых работах (новая характерная точка)

 - Граница кадастрового квартала

 - Граница зоны с особыми условиями

 - Доступ к землям (территории) общего пользования

53:11:1500305 - Номер кадастрового квартала