

УТВЕРЖДЕНА
 Распоряжением Администрации Новгородского муниципального
 района Новгородской области
 от _____ № _____

Схема расположения земельного участка или земельных участков
 на кадастровом плане территории

Условный номер земельного участка 53:11:1200719:635:3У1		
Площадь земельного участка		1124 кв.м.
Обозначение характерных точек границ	Координаты, м; МСК-53 (зона 2)	
	X	Y
1	2	3
1	576740,35	2204614,78
2	576713,76	2204615,54
3	576712,25	2204572,50
95	576738,38	2204572,56
1	576740,35	2204614,78

Условный номер земельного участка 53:11:1200719:635:3У2		
Площадь земельного участка		1115 кв.м.
Обозначение характерных точек границ	Координаты, м; МСК-53 (зона 2)	
	X	Y
1	2	3
4	576669,67	2204591,51
5	576614,11	2204593,32
6	576613,43	2204572,25
7	576668,88	2204572,39
8	576669,16	2204580,42
4	576669,67	2204591,51

Условный номер земельного участка 53:11:1200719:635:3У3		
Площадь земельного участка		883 кв.м.
Обозначение характерных точек границ	Координаты, м; МСК-53 (зона 2)	
	X	Y
1	2	3
9	576661,18	2204463,14
10	576610,52	2204465,55
11	576610,03	2204447,64
12	576660,88	2204446,28
9	576661,18	2204463,14

Условный номер земельного участка 53:11:1200719:635:3У4		
Площадь земельного участка		1619 кв.м.
Обозначение характерных точек границ	Координаты, м; МСК-53 (зона 2)	
	X	Y
1	2	3
13	576594,50	2204466,88
130	576589,69	2204467,79
131	576546,83	2204469,64
14	576511,97	2204468,63
15	576511,49	2204450,33
16	576594,04	2204448,08
13	576594,50	2204466,88

Условный номер земельного участка 53:11:1200719:635:3У5		
Площадь земельного участка		813 кв.м.
Обозначение характерных точек границ	Координаты, м; МСК-53 (зона 2)	
	X	Y
1	2	3
17	576565,37	2204427,86
18	576538,45	2204428,59
19	576537,91	2204398,43
20	576565,11	2204397,96
17	576565,37	2204427,86

Схема расположения земельного участка или земельных участков на кадастровом плане территории

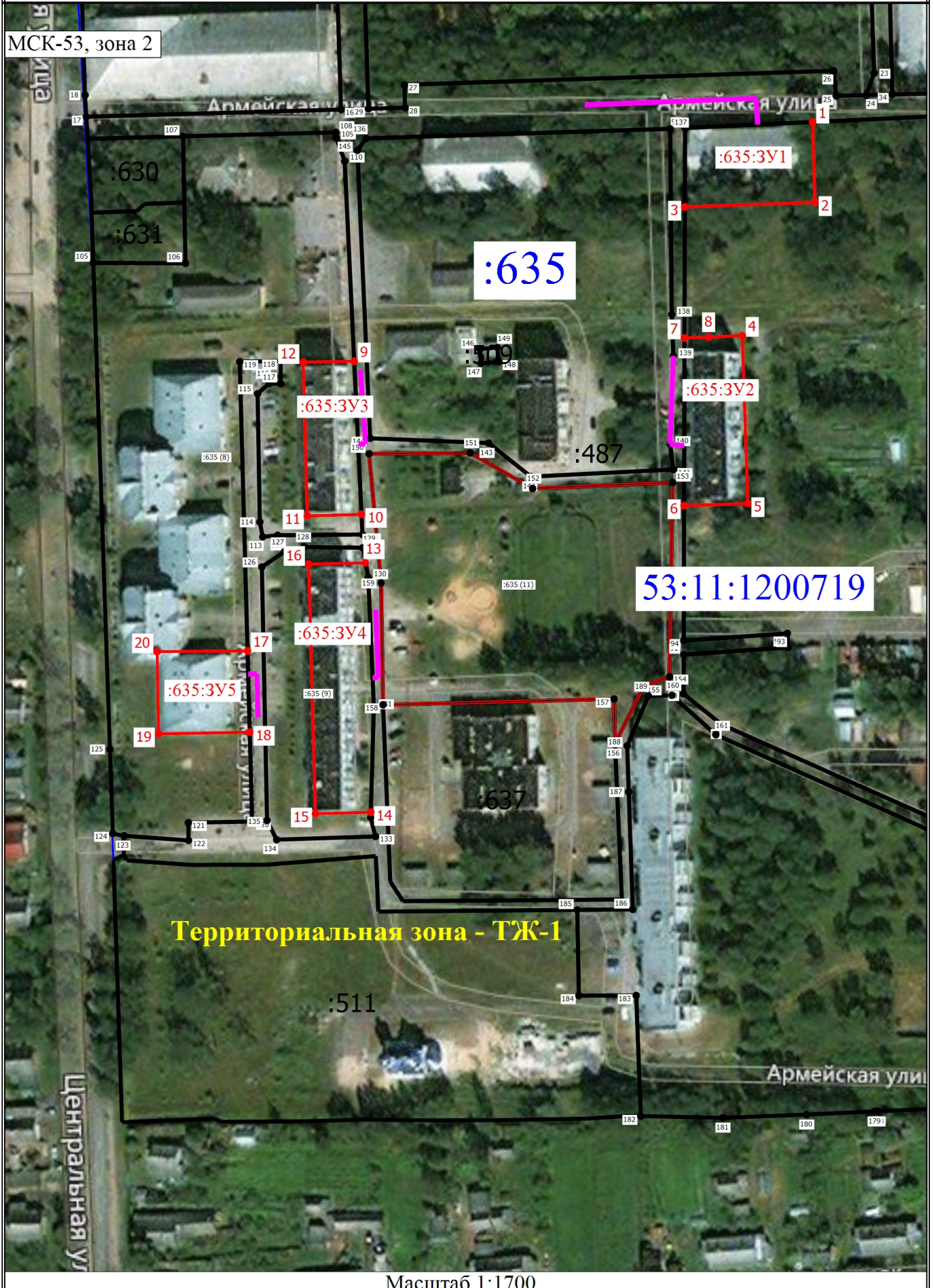




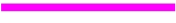


Схема расположения земельного участка или земельных участков на кадастровом плане территории

Условные обозначения

- :635:3У1 - образуемый земельный участок
- :635 - измененный земельный участок
-  - Часть границы, местоположение которой определено при выполнении кадастровых работ
-  - Часть границы, сведения ЕГРН о которой позволяют однозначно определить ее положение на местности
- - Характерная точка границы земельного участка, сведения о которой отсутствуют в ЕГРН, местоположение которой определено при кадастровых работах (новая характерная точка)
- - Характерная точка границы земельного участка, сведения ЕГРН о которой соответствуют требованиям, установленным в соответствии с частью 13 статьи 22 Федерального закона от 13 июля 2015 г. N 218-ФЗ "О государственной регистрации недвижимости"
- 1 - Обозначение новой характерной точки
- 1 - Обозначение характерной точки, местоположение которой не изменилось или было уточнено
-  - Граница кадастрового квартала
-  - Граница зоны с особыми условиями
-  - Доступ к землям (территории) общего пользования
- 53:11:1200719 - Номер кадастрового квартала