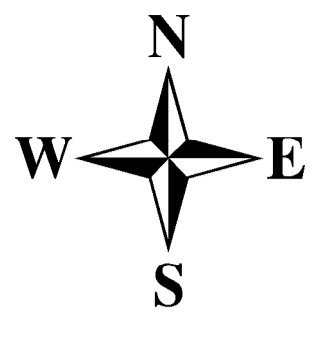
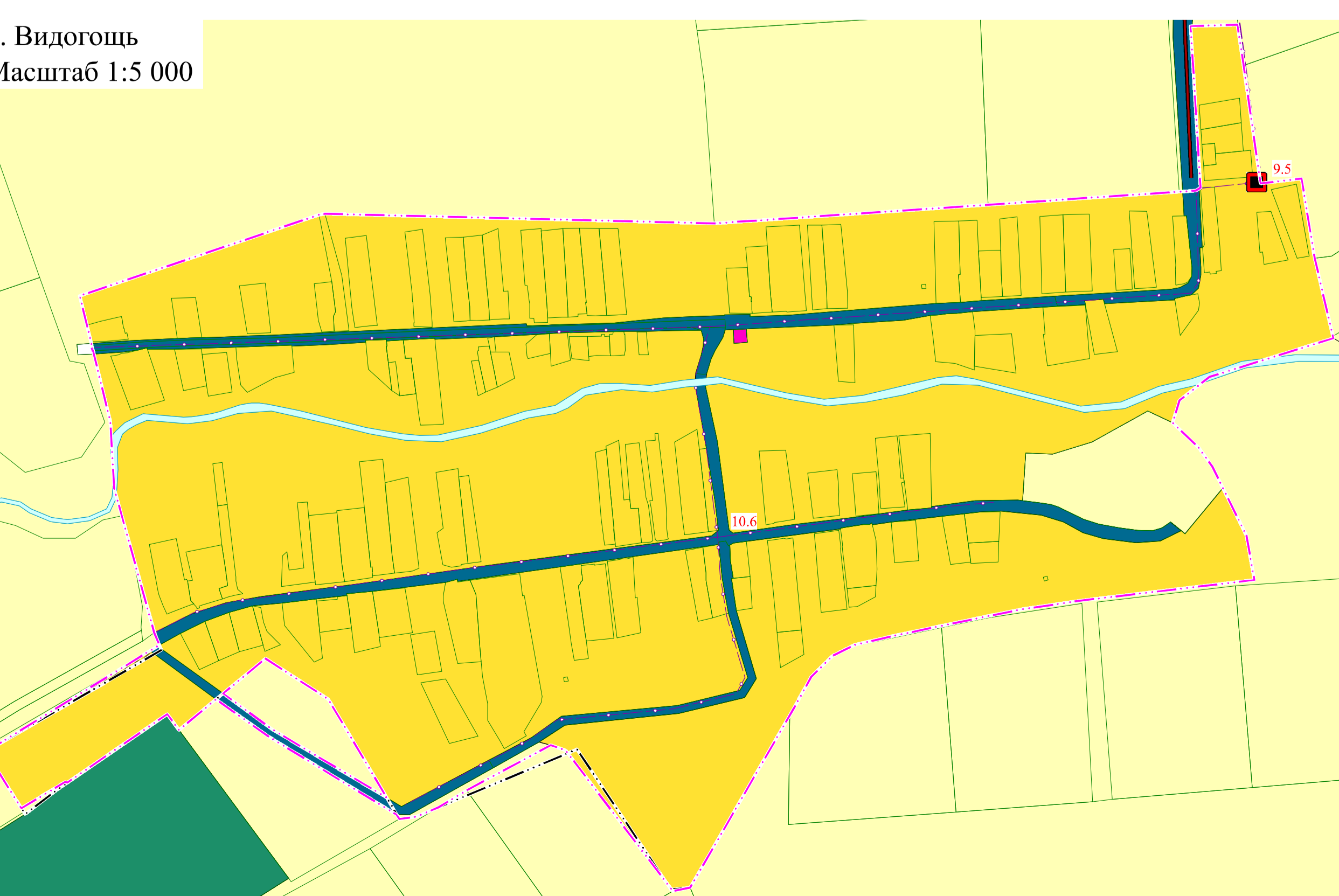
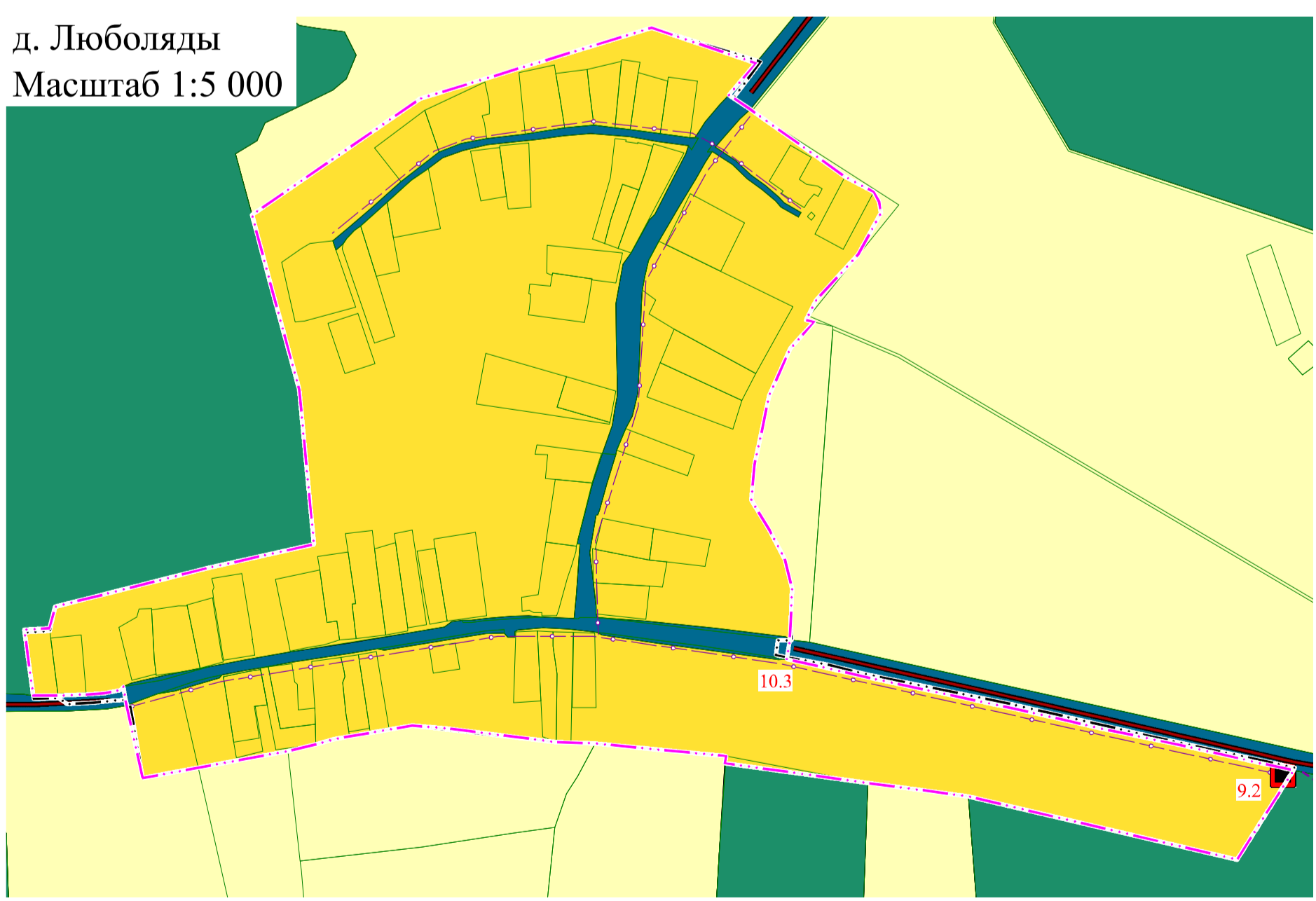
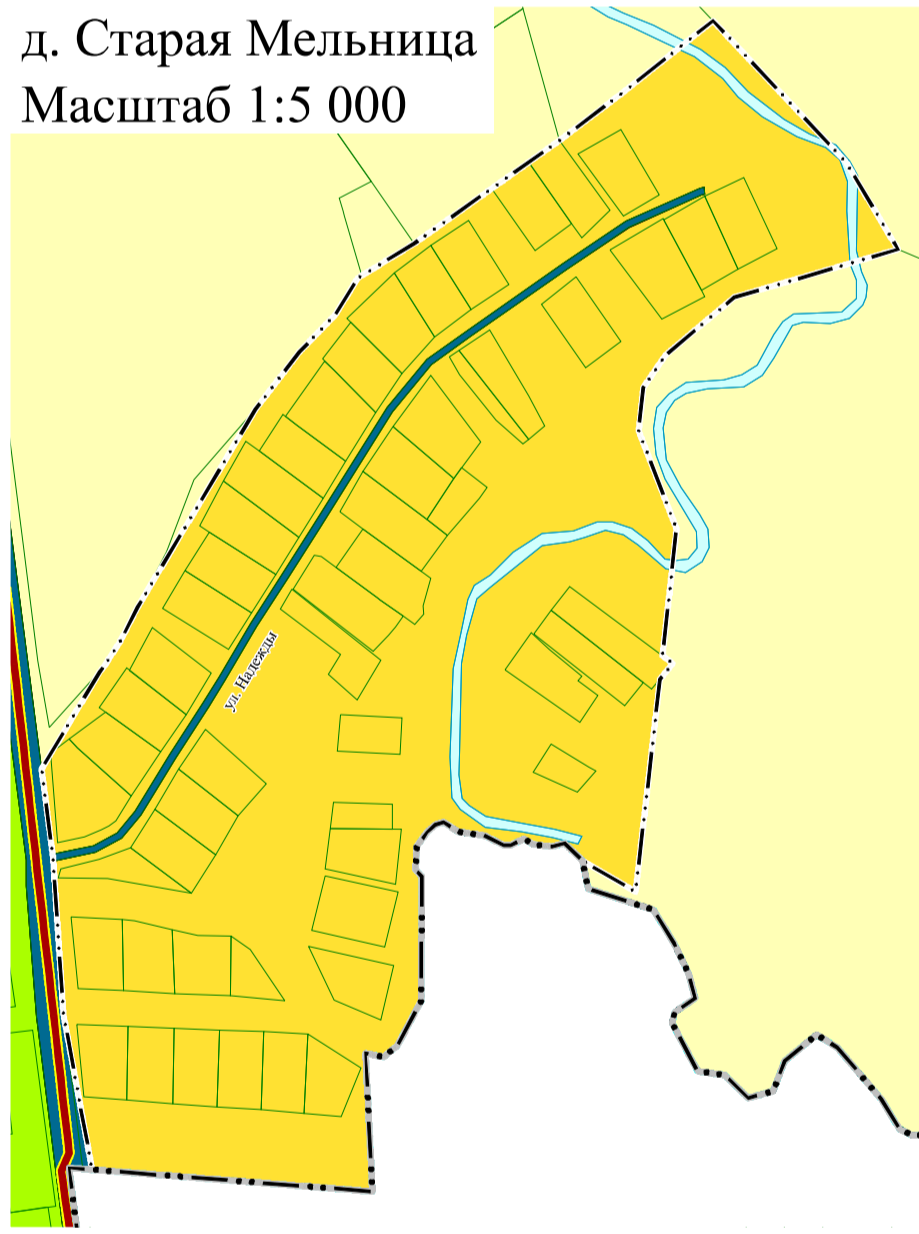
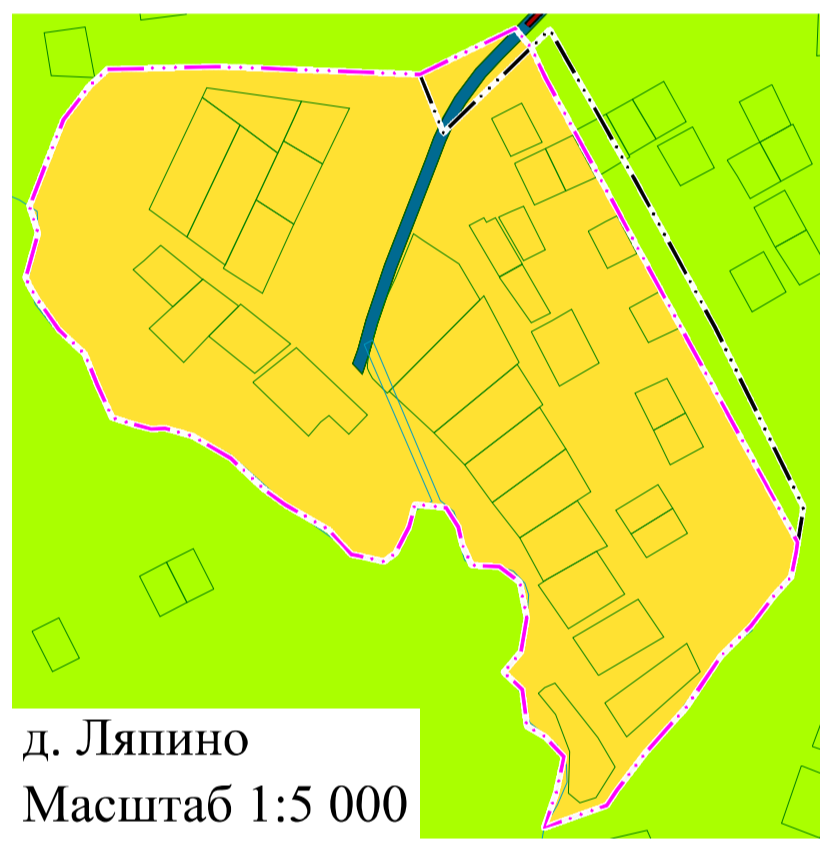
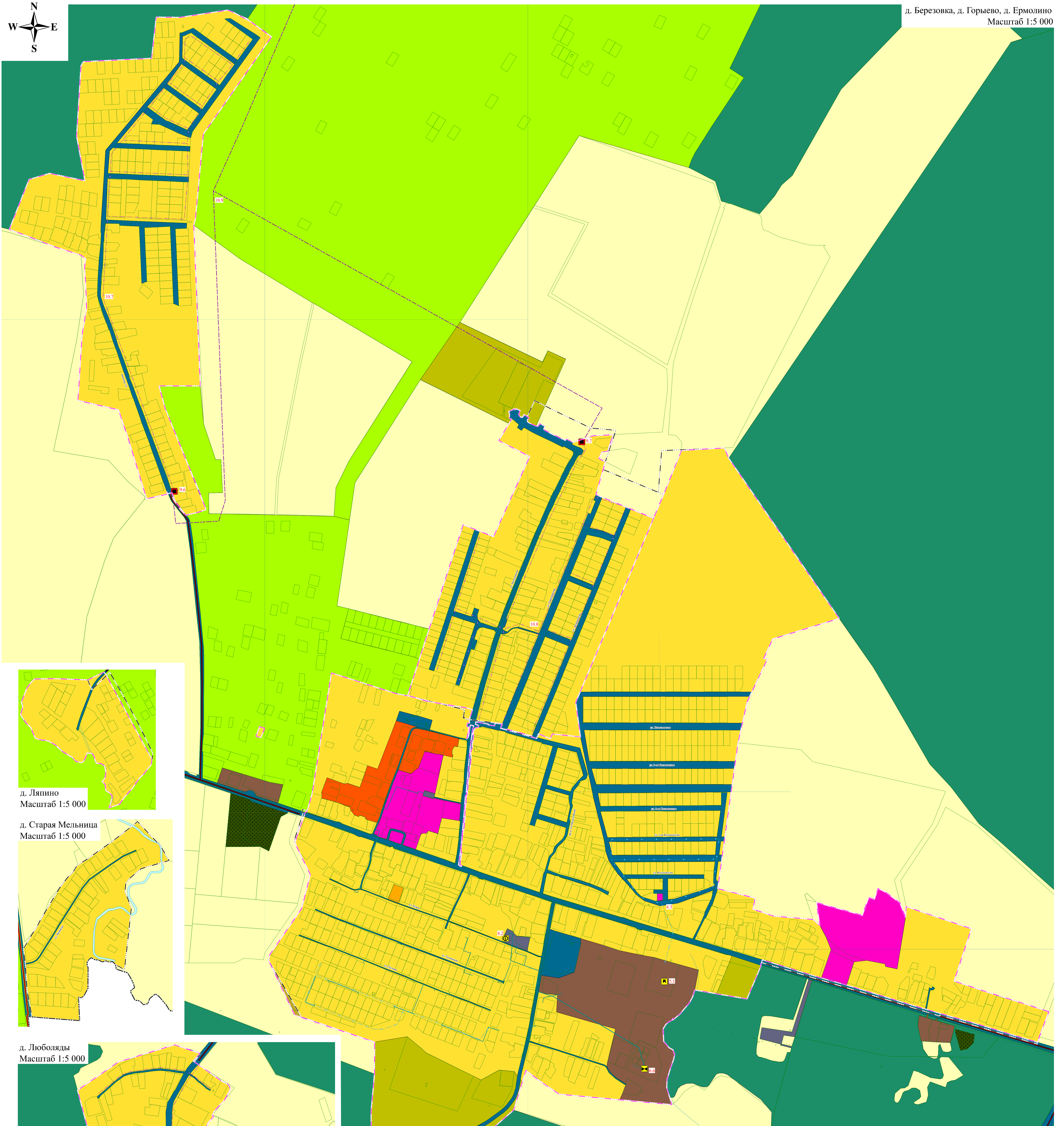


Генеральный план Ермолинского сельского поселения Новгородского района Новгородской области

Карта планируемого размещения объектов Ермолинского сельского поселения
 д. Березовка, д. Горынево, д. Ермолино, д. Ляпино, д. Старая Мельница, д. Люболяды, д. Видагощ
 М 1:5 000



д. Березовка, д. Горынево, д. Ермолино
 Масштаб 1:5 000



УСЛОВНЫЕ ОБОЗНАЧЕНИЯ ГРАНИЦЫ ЕДИНИЦ АДМИНИСТРАТИВНО-ТЕРРИТОРИАЛЬНОГО ДЕЛЕНИЯ РОССИЙСКОЙ ФЕДЕРАЦИИ

- Планир.**
- Граница муниципального района
 - Граница городского поселения
 - Граница сельского поселения
 - Граница земельного пункта
 - Границы земельных участков, внесенных в ЕГРН

- ОБЪЕКТЫ ТРАНСПОРТНОЙ ИНФРАСТРУКТУРЫ**
- Автомобильные дороги регионального или межмуниципального значения
 - Дороги местного значения

- ПОВЕРХНОСТНЫЕ ВОДНЫЕ ОБЪЕКТЫ**
- Водоём, водоток (озеро, пруд, обводненный карьер, водохранилище, река, ручей, канал)
 - Водоток (река, ручей, канал)

- ФУНКЦИОНАЛЬНЫЕ ЗОНЫ**
- Зона застройки индивидуальными жилыми домами
 - Зона застройки малоэтажными жилыми домами (до 4 этажей, включая мансарды)
 - Зона застройки среднеэтажными жилыми домами (от 5 до 8 этажей, включая мансарды)
 - Зона застройки многоквартирными жилыми домами (9 этажей и более)
 - Общественно-деловая зона
 - Производственная зона
 - Коммунально-складская зона
 - Зона инженерной инфраструктуры
 - Зона транспортной инфраструктуры
 - Зона сельскохозяйственного использования
 - Зона садоводческих, огороднических или дачных некоммерческих объединений граждан
 - Производственная зона сельскохозяйственных предприятий
 - Зона озеленённых территорий общего пользования (лесопарки, парки, сады, скверы, бульвары, городские леса)
 - Зона лесов
 - Иные рекреационные зоны
 - Зона кладбищ
 - Зона складирования и захоронения отходов

ОБЪЕКТЫ КАПИТАЛЬНОГО СТРОИТЕЛЬСТВА (ОКС) МЕСТНОГО ЗНАЧЕНИЯ ПОСЕЛЕНИЯ

- Планир. Реконстр. Существ.
- 2.1 Социально-культурный центр д. Сырково (строительство)
 - 3.1 Спортивное сооружение д. Григорово (строительство)

ОБЪЕКТЫ КАПИТАЛЬНОГО СТРОИТЕЛЬСТВА (ОКС) МЕСТНОГО ЗНАЧЕНИЯ МУНИЦИПАЛЬНОГО РАЙОНА

- 1.2 Детский сад д. Григорово (строительство)
- 1.1 Образовательная организация д. Григорово (строительство)
- Общественная организация д. Сырково (реконструкция)
- 1.2 Образовательная организация д. Сырково (реконструкция)

АВТОМОБИЛЬНЫЕ ДОРОГИ

- Улицы и дороги местного значения
- 11.1 Автомобильная дорога местного значения д. Сырково (строительство)

ТЕРРИТОРИИ И ЗОНЫ, НА КОТОРЫХ УСТАНОВЛИВАЕТСЯ ОСОБЫЙ ЮРИДИЧЕСКИЙ СТАТУС, ИЛИЛИ ДЕЙСТВУЮТ ОСОБЫЕ ФИНАНСОВЫЕ И НЕФИНАНСОВЫЕ МЕХАНИЗМЫ ПОДДЕРЖКИ ИНВЕСТИЦИОННОЙ И ИННОВАЦИОННОЙ ДЕЯТЕЛЬНОСТИ

- 12.1 Инвестиционная площадка «Сырково» (0,5 км от д. Сырково) (строительство)

ОБЪЕКТЫ ИНЖЕНЕРНОЙ ИНФРАСТРУКТУРЫ

- 8.1 Трансформаторная подстанция (ТП) д. Штетница (строительство)
- 8.2 Трансформаторная подстанция (ТП) Ермолинское сельское поселение (реконструкция)
- 9.1-9.7 Пункт регулирования газа (ПРГ) д. Березовка, д. Горынево, д. Видагощ, д. Люболяды, д. Сырково, д. Штетница (строительство)
- 9.1-9.7 Пункт регулирования газа (ПРГ) д. Наши, д. Люболяды, д. Вышково, д. Киентинцы, д. Видагощ, д. Березовка, д. Горынево (строительство)
- 10.1 Газопровод распределительный высокого давления Ермолинское сельское поселение (строительство)
- 10.2 Газопровод распределительный среднего давления Ермолинское сельское поселение (строительство)
- 10.3 Газопровод распределительный низкого давления д. Наши, д. Люболяды, д. Вышково, д. Киентинцы, д. Видагощ, д. Березовка, д. Горынево (строительство)
- 5.1 Насосная станция д. Ермолино (реконструкция)
- 4.1-4.11 Водопровод д. Сырково, вдоль Сырковского шоссе, д. Ермолино, д. Лешино, д. Григорово, д. Новая Мельница, д. Штетница, д. Болотная (строительство)
- 6.6 Очистные сооружения (ОС) д. Ермолино (реконструкция)
- 6.4, 6.7 - 6.18 Канализационная насосная станция (КНС) Ермолинское сельское поселение, д. Григорово, д. Сырково (строительство)
- 6.1 - 6.2, 6.3 Канализационная насосная станция (КНС) д. Болотная, д. Сырково, д. Новая Мельница (реконструкция)
- 7.1-7.5 Канализация самотечная д. Григорово, д. Сырково, д. Новая Мельница, д. Штетница, д. Лешино (строительство)