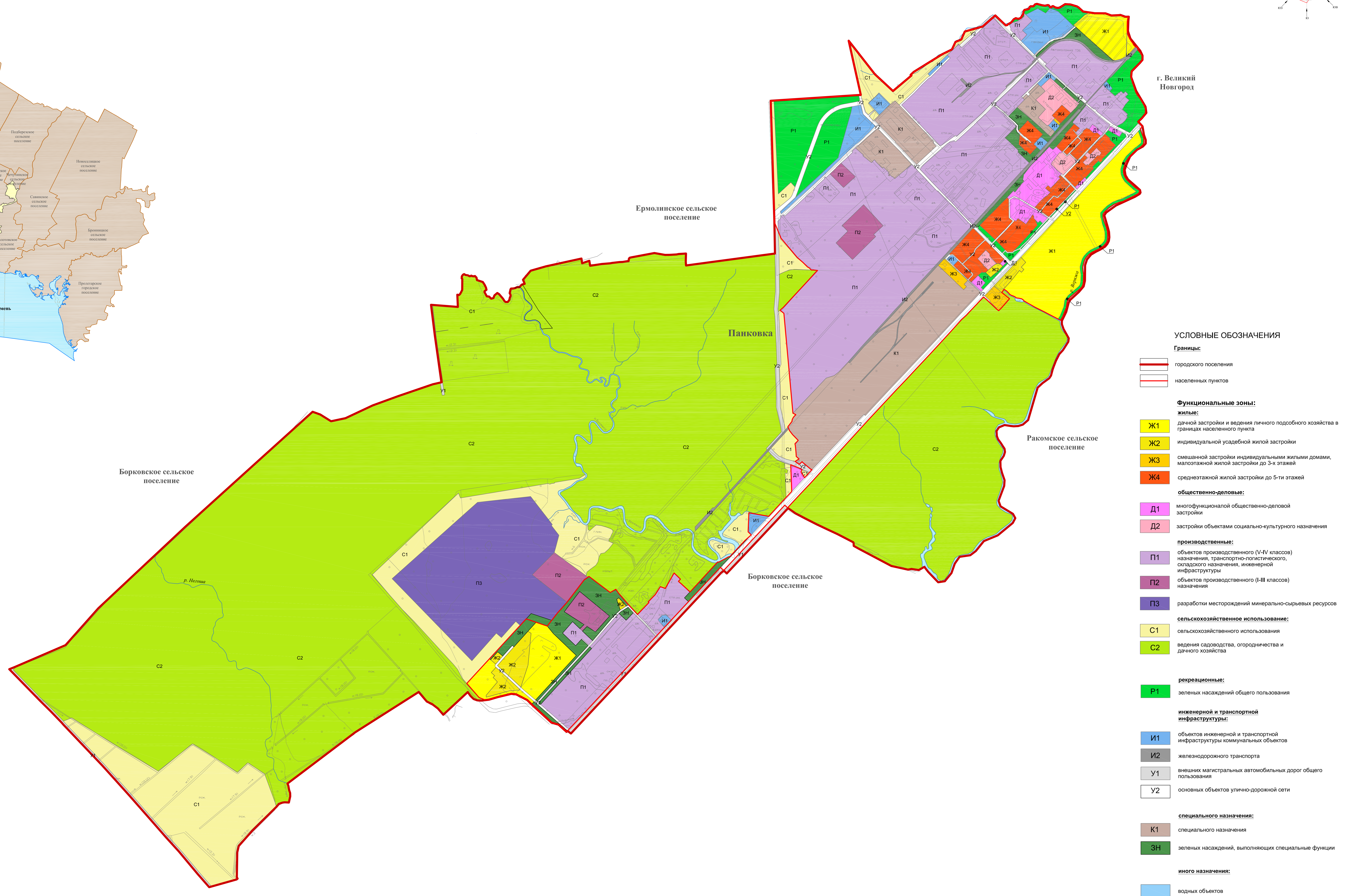
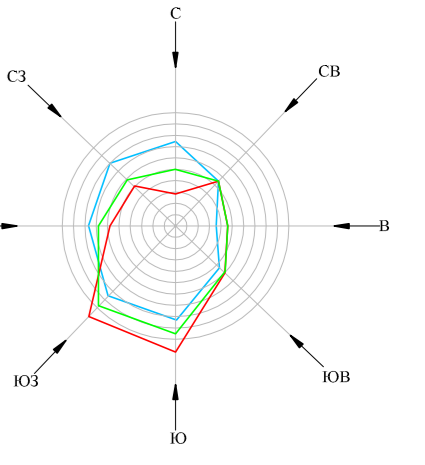


Схема расположения поселения в структуре Новгородского муниципального района



УСЛОВНЫЕ ОБОЗНАЧЕНИЯ

Границы:

- городского поселения
- населенных пунктов

Функциональные зоны:

жилье:

- Ж1 дачной застройки и ведения личного подсобного хозяйства в границах населенного пункта
- Ж2 индивидуальной усадебной жилой застройки
- Ж3 смешанной застройки индивидуальными жилыми домами, малоэтажной жилой застройки до 3-х этажей
- Ж4 среднетэтажной жилой застройки до 5-ти этажей

общественно-деловые:

- Д1 многофункциональной общественно-деловой застройки
- Д2 застройки объектами социально-культурного назначения

производственные:

- П1 объектов производственного (V-IV классов) назначения, транспортно-логистического, складского назначения, инженерной инфраструктуры
- П2 объектов производственного (I-III классов) назначения
- П3 разработки месторождений минерально-сырьевых ресурсов

сельскохозяйственное использование:

- С1 сельскохозяйственного использования
- С2 ведения садоводства, огородничества и дачного хозяйства

рекреационные:

- Р1 зеленых насаждений общего пользования

инженерной и транспортной инфраструктуры:

- И1 объектов инженерной и транспортной инфраструктуры коммунальных объектов
- И2 железнодорожного транспорта
- У1 внешних магистральных автомобильных дорог общего пользования
- У2 основных объектов улично-дорожной сети

специального назначения:

- К1 специального назначения
- ЗН зеленых насаждений, выполняющих специальные функции

иного назначения:

- водных объектов