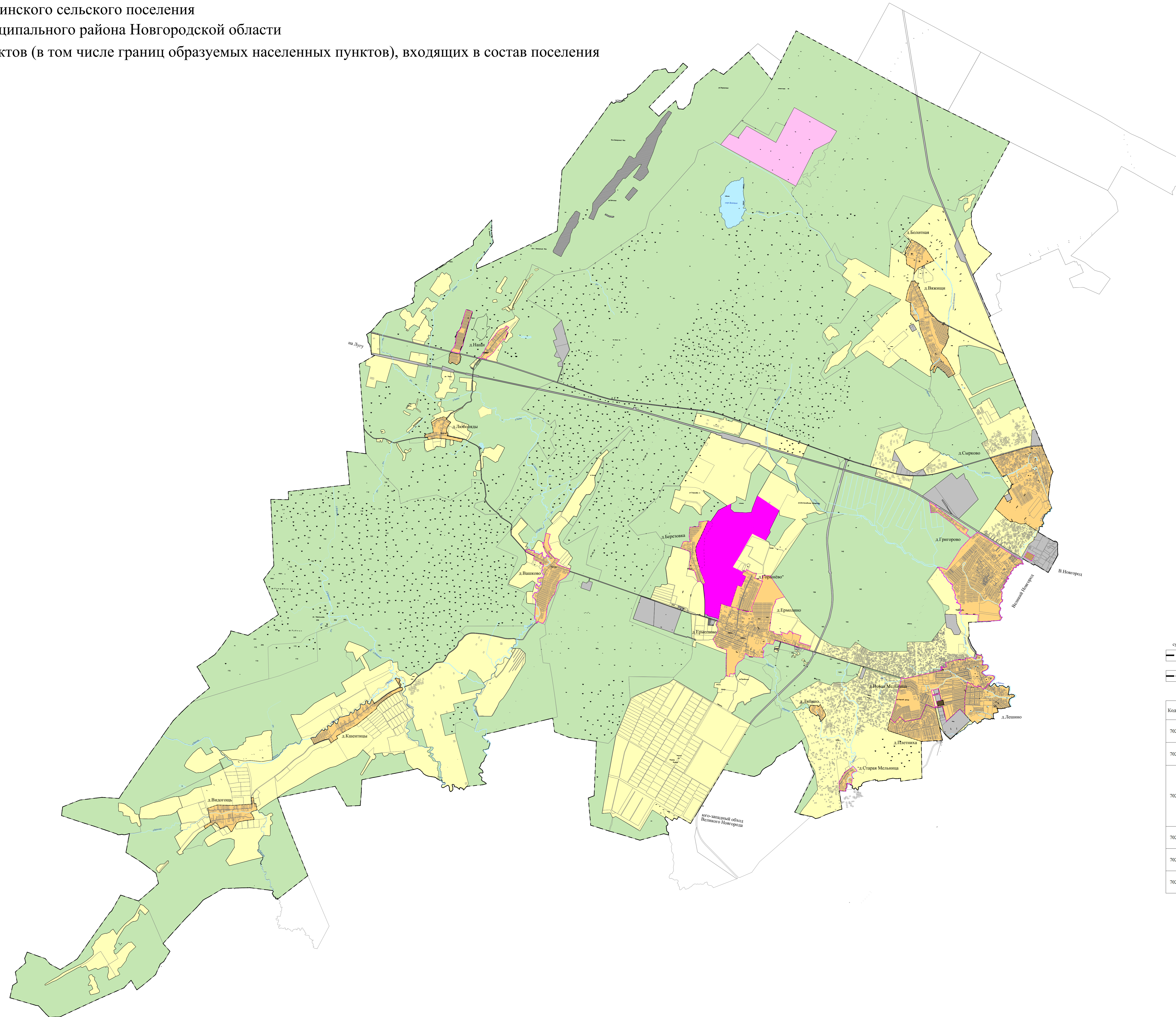


Генеральный план
 Ермолинского сельского поселения
 Новгородского муниципального района Новгородской области
 Карта границ населенных пунктов (в том числе границ образуемых населенных пунктов), входящих в состав поселения



суш. проект.
 ———— Граница сельского поселения
 ———— Граница населенного пункта

Код объекта	Значение	Условные обозначения	
		существующий	планируемый
702010100	Земли населенных пунктов		
702010200	Земли сельскохозяйственного назначения		
702010300	Земли промышленности, энергетики, транспорта, связи, радиосвязи, телевидения, информатики, земли для обеспечения космической деятельности, земли обороны, безопасности и земли иного специального назначения		
702010500	Земли лесного фонда		
702010600	Земли водного фонда		
702010700	Земли запаса		