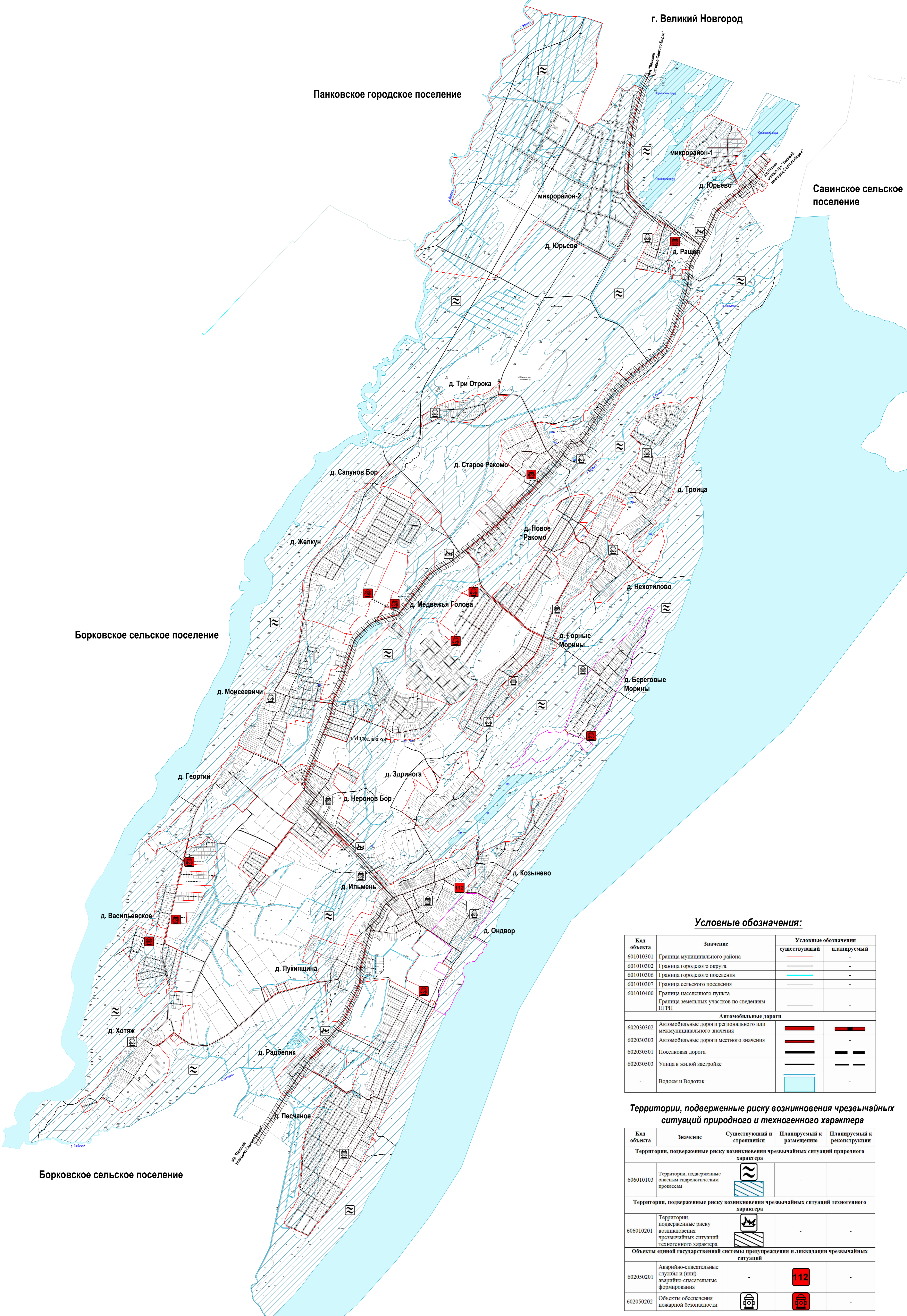


ГЕНЕРАЛЬНЫЙ ПЛАН
Ракомского сельского поселения
 Новгородского муниципального района Новгородской области
Материалы по обоснованию
Карта территорий, подверженные риску возникновения чрезвычайных ситуаций природного и техногенного характера



Условные обозначения:

Код объекта	Значение	Условные обозначения	
		существующий	планируемый
601010301	Граница муниципального района	—	-
601010302	Граница городского округа	—	-
601010306	Граница городского поселения	—	-
601010307	Граница сельского поселения	—	-
601010400	Граница населенного пункта	—	—
	Граница земельных участков по сведениям ЕГРН	—	-
Автомобильные дороги			
602030302	Автомобильные дороги регионального или межмуниципального значения	—	—
602030303	Автомобильные дороги местного значения	—	-
602030501	Поселковая дорога	—	—
602030503	Улицы в жилой застройке	—	—
-	Водоём и Водоток	—	-

Территории, подверженные риску возникновения чрезвычайных ситуаций природного и техногенного характера

Код объекта	Значение	Существующий и строящийся	Планируемый к размещению	Планируемый к реконструкции
Территории, подверженные риску возникновения чрезвычайных ситуаций природного характера				
606010103	Территории, подверженные опасным гидрологическим процессам		-	-
Территории, подверженные риску возникновения чрезвычайных ситуаций техногенного характера				
606010201	Территории, подверженные риску возникновения чрезвычайных ситуаций техногенного характера		-	-
Объекты единой государственной системы предупреждения и ликвидации чрезвычайных ситуаций				
602050201	Аварийно-спасательные службы и (или) аварийно-спасательные формирования	-		-
602050202	Объекты обеспечения пожарной безопасности			-