

КАРТА-ПЛАН ТЕРРИТОРИИ

Пояснительная записка

1. Сведения о территории выполнения комплексных кадастровых работ: 53:11:1200204, Новгородская область Новгородский район

(наименование субъекта Российской Федерации, муниципального образования, населенного пункта, уникальные учетные номера кадастровых кварталов, иные сведения, позволяющие определить местоположение территории, на которой выполняются комплексные кадастровые работы, например, наименование садоводческого или огороднического некоммерческого товарищества, гаражного кооператива, элемента планировочной структуры)

2. Основания выполнения комплексных кадастровых работ:

Наименование, дата и номер документа, на основании которого выполняются комплексные кадастровые работы: Соглашения о предоставлении из федерального бюджета субсидий, в том числе грантов в форме субсидий, юридическим лицам, индивидуальным предпринимателям, а также физическим лицам на выполнение комплексных кадастровых работ, "30" января 2025 г. , 321-20-2025-002

3. Дата подготовки карты-плана территории: "14" марта 2025 г.

4. Сведения о заказчике(ах) комплексных кадастровых работ:

В отношении юридического лица, органа местного самоуправления муниципального района, муниципального округа или городского округа либо уполномоченного исполнительного органа государственной власти субъекта Российской Федерации:

полное или сокращенное (в случае, если имеется) наименование: Администрация Новгородского муниципального района

основной государственный регистрационный номер: 1025300794078

идентификационный номер налогоплательщика: 5310001444

В отношении физического лица или представителя физических или юридических лиц:

фамилия, имя, отчество (последнее - при наличии): -

страховой номер индивидуального лицевого счета в системе обязательного пенсионного страхования Российской Федерации (СНИЛС): -

Наименование и реквизиты документа, подтверждающие полномочия представителя заказчика(ов) комплексных кадастровых работ: -

Адрес электронной почты (для направления уведомления о результатах внесения сведений в Единый государственный реестр недвижимости): -

5. Сведения об исполнителе комплексных кадастровых работ:

Полное или сокращенное (в случае, если имеется) наименование и адрес юридического лица, с которым заключен государственный или муниципальный контракт либо договор подряда на выполнение комплексных кадастровых работ: ППК "Роскадастр" (филиал ППК "Роскадастр" по Новгородской области), 107078, г.Москва, Орликов переулок. д.10, стр. 1

Фамилия, имя, отчество кадастрового инженера (последнее - при наличии): Зирдзинина Мария Валерьевна и основной государственный регистрационный номер кадастрового инженера индивидуального предпринимателя (ОГРНИП): -

Страховой номер индивидуального лицевого счета в системе обязательного пенсионного страхования Российской Федерации (СНИЛС) кадастрового инженера: 107-810-142 23

Уникальный реестровый номер кадастрового инженера в реестре саморегулируемой организации кадастровых инженеров и дата внесения сведений о физическом лице в такой реестр: А-0396, 2016-05-31

Полное или (в случае, если имеется) сокращенное наименование саморегулируемой организации кадастровых инженеров, членом которой является кадастровый инженер: Ассоциация "Союз кадастровых инженеров"

Контактный телефон: +79116086221

Почтовый адрес и адрес электронной почты, по которым осуществляется связь с кадастровым инженером: 107078, г.Москва, Орликов переулок, д.10, стр.1 mari.zirdzinina@mail.ru

6. Перечень документов, использованных при подготовке карты-плана территории					
№ п/п	Реквизиты документа				
	Вид	Дата	Номер	Наименование	Иные сведения
1	2	3	4	5	6
1	Кадастровый план территории	26.02.2025	КУВИ-001/2025-51420256	Кадастровый план территории кадастрового квартала 53:11:1200204	-
2	Кадастровый план территории	27.02.2025	КУВИ-001/2025-52986725	Кадастровый план территории кадастрового квартала 53:11:0000000	-
7. Пояснения к карте-плану территории					
<p>1. Карта-план территории подготовлен в результате выполнения комплексных кадастровых работ на территории кадастрового квартала 53:11:1200204 (Новгородская область, Новгородский район,) на основании Соглашения о предоставлении из федерального бюджета субсидий, в том числе грантов в форме субсидий, юридическим лицам, индивидуальным предпринимателям, а также физическим лицам на выполнение комплексных кадастровых работ от 30.01.2025 № 321-20-2025-002. Исходными данными для выполнения комплексных кадастровых работ в отношении территории кадастрового квартала 53:11:1200204 послужили следующие документы: кадастровый план территории кадастрового квартала 53:11:1200204, кадастровый план территории кадастрового квартала 53:11:0000000 землеустроительные дела, ортофотопланы, сведения государственного лесного реестра. В связи с отсутствием в период выполнения комплексных кадастровых работ документов, указанных в части 6 статьи 42.1 Федерального закона от 24.07.2007 №221-ФЗ «О кадастровой деятельности» (далее – Закон о кадастровой деятельности), комплексные кадастровые работы в отношении земельных участков, подлежащих образованию в соответствии с такими документами, не выполнялись и раздел "Сведения об образуемых земельных участках" в карту-план территории не включен. При определении координат характерных точек границ земельного участка, контура здания, сооружения, объекта незавершенного строительства фотограмметрическим методом использовались материалы дистанционного зондирования Земли, размер проекции пикселя на местности которых не превышает значений, указанных в требованиях к точности и методам определения координат характерных точек границ земельного участка, контура здания, сооружения или объекта незавершенного строительства на земельном участке, установленных в соответствии с частью 13 статьи 22, частью 13 статьи 24 Закона о регистрации. В соответствии с п.7 Требований к подготовке карты плана территории, утвержденных приказом Росреестра от 04.08.2021 №П/0337, в карту-план территории не включаются разделы "Сведения о пунктах геодезической сети и средствах измерений", "Схема геодезических построений" в случае применения при выполнении комплексных кадастровых работ метода определения координат характерных точек границ земельного участка, контуров объектов капитального строительства. В ходе комплексных кадастровых работ в кадастровом квартале 53:11:1200204 было обследовано 13 объектов недвижимости. Кадастровые работы в связи с: уточнением местоположения границ и площади проведены в отношении 2 земельных участков с кадастровыми номерами 53:11:1200204:2, 53:11:1200204:3, которые расположены в границах Лесничества с реестровым номером 53:11-15.1. Сведения о местоположении 11 земельных участков с кадастровыми номерами 53:11:1200204:1 (входящий в единое землепользование с кадастровым номером 53:11:0000000:107), 53:11:1200204:4, 53:11:1200204:5, 53:11:1200204:6, 53:11:1200204:8, 53:11:1200204:9 (входящие в единое землепользование с кадастровым номером 53:11:0000000:132), 53:11:0000000:4297, 53:11:0000000:4260, 53:11:0000000:7336, 53:11:1200204:10, 53:11:1200204:11 содержащиеся в Едином государственном реестре недвижимости, соответствуют их фактическому местоположению и исключены из КИТР. В соответствии с частью 1 статьи 42.8. Закона о кадастровой деятельности при уточнение местоположения границ земельных участков при выполнении комплексных кадастровых работ осуществляется по правилам, предусмотренным частью 1.1 статьи 43 Федерального закона от 13.07.2015 №218-ФЗ «О государственной регистрации недвижимости» (далее – Закон о регистрации), в том числе с использованием документов, указанных в части 3 статьи 42.6 Закона о кадастровой деятельности. Согласно части 1.1 статьи 43 Закона о регистрации при уточнении границ земельного участка их местоположение определяется исходя из сведений, содержащихся в документе, подтверждающем право на земельный участок, или при отсутствии такого документа исходя из сведений, содержащихся в документах, определявших местоположение границ земельного участка при его образовании. В случае отсутствия в указанных документах сведений о местоположении границ земельного участка его границами считаются границы, существующие на местности пятнадцать лет и более. В соответствии с частью 3 статьи 42.6 Закона о кадастровой деятельности для определения местоположения границ земельных участков при выполнении комплексных кадастровых работ могут использоваться материалы землеустроительной документации, содержащейся в государственном фонде данных, полученных в результате проведения землеустройства, материалы и пространственные данные федерального фонда пространственных данных, ведомственных фондов пространственных данных, фондов пространственных данных субъектов</p>					

7. Пояснения к карте-плану территории

Российской Федерации, ситуационные планы, содержащиеся в технических паспортах расположенных на земельных участках объектов недвижимости, хранившихся по состоянию на 1 января 2013 года в органах и организациях по государственному техническому учету и (или) технической инвентаризации в составе учетно-технической документации об объектах государственного технического учета и технической инвентаризации, планово-картографические материалы, имеющиеся в органах местного самоуправления муниципальных районов, органах местного самоуправления муниципальных округов, городских округов, органах местного самоуправления поселений, документы о правах на землю и иные документы, содержащие сведения о местоположении границ земельных участков. В соответствии с частью 6 статьи 36 Градостроительного кодекса Российской Федерации градостроительные регламенты не устанавливаются для земель лесного фонда, соответственно предельные (минимальные и (или) максимальные) размеры земельных участков не установлены.

Сведения об уточняемых земельных участках

1. Сведения о характерных точках границы уточняемого земельного участка с кадастровым номером 53:11:1200204:3 :

Система координат 53.2

Зона № 2

Обозначение характерных точек границ	Координаты, м				Метод определения координат	Формулы, примененные для расчета средней квадратической погрешности определения координат характерных точек границ (Mt), с подставленными в такие формулы значениями и итоговые (вычисленные) значения Mt, м	Описание закрепле ния точки
	содержатся в Едином государственном реестре недвижимости		определены в результате выполнения комплексных кадастровых работ				
	X	Y	X	Y			
1	2	3	4	5	6	7	8
						-	
1	599566.13	2210889.23	599597.86	2210909.00	Фотограмметричес кий метод	$Mt = \sqrt{(m_0^2 + m_1^2)}$	Закрепление отсутствует
2	599578.72	2210904.11	-	-	-	-	-
3	599559.26	2210895.67	599577.15	2210886.95	Фотограмметричес кий метод	$Mt = \sqrt{(m_0^2 + m_1^2)}$	Закрепление отсутствует
4	599519.31	2210860.78	599550.58	2210870.91	Фотограмметричес кий метод	$Mt = \sqrt{(m_0^2 + m_1^2)}$	Закрепление отсутствует
5	599487.57	2210843.55	599521.19	2210856.44	Фотограмметричес кий метод	$Mt = \sqrt{(m_0^2 + m_1^2)}$	Закрепление отсутствует
6	599472.69	2210841.60	-	-	-	-	-
7	599441.84	2210828.32	599478.66	2210842.48	Фотограмметричес кий метод	$Mt = \sqrt{(m_0^2 + m_1^2)}$	Закрепление отсутствует
н1У	-	-	599448.60	2210835.76	Фотограмметричес кий метод	$Mt = \sqrt{(m_0^2 + m_1^2)}$	Закрепление отсутствует
н2У	-	-	599430.30	2210834.80	Фотограмметричес кий метод	$Mt = \sqrt{(m_0^2 + m_1^2)}$	Закрепление отсутствует
н3У	-	-	599428.47	2210834.19	Фотограмметричес кий метод	$Mt = \sqrt{(m_0^2 + m_1^2)}$	Закрепление отсутствует
н4У	-	-	599424.15	2210834.50	Фотограмметричес кий метод	$Mt = \sqrt{(m_0^2 + m_1^2)}$	Закрепление отсутствует
8	599377.02	2210828.09	599413.43	2210833.97	Фотограмметричес кий метод	$Mt = \sqrt{(m_0^2 + m_1^2)}$	Закрепление отсутствует
н5У	-	-	599399.30	2210832.81	Фотограмметричес кий метод	$Mt = \sqrt{(m_0^2 + m_1^2)}$	Закрепление отсутствует
9	599349.70	2210834.90	599380.64	2210832.66	Фотограмметричес кий метод	$Mt = \sqrt{(m_0^2 + m_1^2)}$	Закрепление отсутствует
10	599326.02	2210839.75	599362.16	2210835.58	Фотограмметричес кий метод	$Mt = \sqrt{(m_0^2 + m_1^2)}$	Закрепление отсутствует
н6У	-	-	599338.72	2210841.55	Фотограмметричес кий метод	$Mt = \sqrt{(m_0^2 + m_1^2)}$	Закрепление отсутствует
11	599306.36	2210851.12	599326.99	2210845.96	Фотограмметричес кий метод	$Mt = \sqrt{(m_0^2 + m_1^2)}$	Закрепление отсутствует
н7У	-	-	599314.60	2210850.46	Фотограмметричес кий метод	$Mt = \sqrt{(m_0^2 + m_1^2)}$	Закрепление отсутствует
н8У	-	-	599304.24	2210855.29	Фотограмметричес кий метод	$Mt = \sqrt{(m_0^2 + m_1^2)}$	Закрепление отсутствует
12	599279.20	2210872.91	599286.66	2210868.30	Фотограмметричес кий метод	$Mt = \sqrt{(m_0^2 + m_1^2)}$	Закрепление отсутствует
13	599266.06	2210881.68	599275.42	2210876.15	Фотограмметричес кий метод	$Mt = \sqrt{(m_0^2 + m_1^2)}$	Закрепление отсутствует
н9У	-	-	599261.65	2210885.20	Фотограмметричес кий метод	$Mt = \sqrt{(m_0^2 + m_1^2)}$	Закрепление отсутствует
14	599241.46	2210892.19	599256.26	2210888.95	Фотограмметричес кий метод	$Mt = \sqrt{(m_0^2 + m_1^2)}$	Закрепление отсутствует
н10У	-	-	599249.51	2210893.33	Фотограмметричес кий метод	$Mt = \sqrt{(m_0^2 + m_1^2)}$	Закрепление отсутствует

1. Сведения о характерных точках границы уточняемого земельного участка с кадастровым номером 53:11:1200204:3 :							
Система координат 53.2						Зона № 2	
Обозначение характерных точек границ	Координаты, м				Метод определения координат	Формулы, примененные для расчета средней квадратической погрешности определения координат характерных точек границ (Mt), с подставленными в такие формулы значениями и итоговые (вычисленные) значения Mt, м	Описание закрепле ния точки
	содержатся в Едином государственном реестре недвижимости		определены в результате выполнения комплексных кадастровых работ				
	X	Y	X	Y			
1	2	3	4	5	6	7	8
н11У	-	-	599246.62	2210895.21	Фотограмметрический метод	$Mt = \sqrt{(m_0^2 + m_1^2)}$	Закрепление отсутствует
н12У	-	-	599226.47	2210903.64	Фотограмметрический метод	$Mt = \sqrt{(m_0^2 + m_1^2)}$	Закрепление отсутствует
н13У	-	-	599211.80	2210907.49	Фотограмметрический метод	$Mt = \sqrt{(m_0^2 + m_1^2)}$	Закрепление отсутствует
н14У	-	-	599194.27	2210910.21	Фотограмметрический метод	$Mt = \sqrt{(m_0^2 + m_1^2)}$	Закрепление отсутствует
15	599143.14	2210912.03	599177.88	2210910.44	Фотограмметрический метод	$Mt = \sqrt{(m_0^2 + m_1^2)}$	Закрепление отсутствует
н15У	-	-	599153.58	2210911.65	Фотограмметрический метод	$Mt = \sqrt{(m_0^2 + m_1^2)}$	Закрепление отсутствует
н16У	-	-	599133.27	2210916.84	Фотограмметрический метод	$Mt = \sqrt{(m_0^2 + m_1^2)}$	Закрепление отсутствует
16	599083.78	2210918.42	599119.40	2210919.62	Фотограмметрический метод	$Mt = \sqrt{(m_0^2 + m_1^2)}$	Закрепление отсутствует
н17У	-	-	599099.94	2210923.44	Фотограмметрический метод	$Mt = \sqrt{(m_0^2 + m_1^2)}$	Закрепление отсутствует
17	599042.01	2210931.09	599068.52	2210929.10	Фотограмметрический метод	$Mt = \sqrt{(m_0^2 + m_1^2)}$	Закрепление отсутствует
н18У	-	-	599047.30	2210934.08	Фотограмметрический метод	$Mt = \sqrt{(m_0^2 + m_1^2)}$	Закрепление отсутствует
н19У	-	-	599027.00	2210942.72	Фотограмметрический метод	$Mt = \sqrt{(m_0^2 + m_1^2)}$	Закрепление отсутствует
18	598996.90	2210956.51	599011.98	2210952.88	Фотограмметрический метод	$Mt = \sqrt{(m_0^2 + m_1^2)}$	Закрепление отсутствует
н20У	-	-	599010.19	2210954.19	Фотограмметрический метод	$Mt = \sqrt{(m_0^2 + m_1^2)}$	Закрепление отсутствует
н21У	-	-	598995.45	2210961.51	Фотограмметрический метод	$Mt = \sqrt{(m_0^2 + m_1^2)}$	Закрепление отсутствует
19	598938.96	2211001.40	598959.54	2210990.99	Фотограмметрический метод	$Mt = \sqrt{(m_0^2 + m_1^2)}$	Закрепление отсутствует
н22У	-	-	598942.21	2211000.88	Фотограмметрический метод	$Mt = \sqrt{(m_0^2 + m_1^2)}$	Закрепление отсутствует
н23У	-	-	598896.18	2211025.76	Фотограмметрический метод	$Mt = \sqrt{(m_0^2 + m_1^2)}$	Закрепление отсутствует
20	598865.86	2211032.87	598884.90	2211033.96	Фотограмметрический метод	$Mt = \sqrt{(m_0^2 + m_1^2)}$	Закрепление отсутствует
21	598840.65	2211040.51	598871.36	2211039.60	Фотограмметрический метод	$Mt = \sqrt{(m_0^2 + m_1^2)}$	Закрепление отсутствует
н24У	-	-	598855.72	2211044.34	Фотограмметрический метод	$Mt = \sqrt{(m_0^2 + m_1^2)}$	Закрепление отсутствует
22	598811.97	2211045.86	598831.86	2211049.76	Фотограмметрический метод	$Mt = \sqrt{(m_0^2 + m_1^2)}$	Закрепление отсутствует
23	598775.63	2211045.92	598810.60	2211050.01	Фотограмметрический метод	$Mt = \sqrt{(m_0^2 + m_1^2)}$	Закрепление отсутствует
н25У	-	-	598785.35	2211049.88	Фотограмметрический метод	$Mt = \sqrt{(m_0^2 + m_1^2)}$	Закрепление отсутствует
24	598740.14	2211042.49	598764.08	2211047.72	Фотограмметрический метод	$Mt = \sqrt{(m_0^2 + m_1^2)}$	Закрепление отсутствует
н26У	-	-	598744.98	2211046.15	Фотограмметрический метод	$Mt = \sqrt{(m_0^2 + m_1^2)}$	Закрепление отсутствует

1. Сведения о характерных точках границы уточняемого земельного участка с кадастровым номером 53:11:1200204:3 :							
Система координат 53.2						Зона № 2	
Обозначение характерных точек границ	Координаты, м				Метод определения координат	Формулы, примененные для расчета средней квадратической погрешности определения координат характерных точек границ (Mt), с подставленными в такие формулы значениями и итоговые (вычисленные) значения Mt, м	Описание закрепле ния точки
	содержатся в Едином государственном реестре недвижимости		определены в результате выполнения комплексных кадастровых работ				
	X	Y	X	Y			
1	2	3	4	5	6	7	8
25	598700.75	2211028.94	598729.13	2211043.85	Фотограмметрический метод	$Mt = \sqrt{(m_0^2 + m_1^2)}$	Закрепление отсутствует
н27У	-	-	598723.47	2211043.10	Фотограмметрический метод	$Mt = \sqrt{(m_0^2 + m_1^2)}$	Закрепление отсутствует
26	598661.76	2211009.89	598707.03	2211034.84	Фотограмметрический метод	$Mt = \sqrt{(m_0^2 + m_1^2)}$	Закрепление отсутствует
26	-	-	598661.76	2211009.89	Фотограмметрический метод	$Mt = \sqrt{(m_0^2 + m_1^2)}$	Закрепление отсутствует
27	598854.18	2210854.48	598854.30	2210854.47	Фотограмметрический метод	$Mt = \sqrt{(m_0^2 + m_1^2)}$	Закрепление отсутствует
н28У	-	-	599533.90	2210684.69	Фотограмметрический метод	$Mt = \sqrt{(m_0^2 + m_1^2)}$	Закрепление отсутствует
н29У	-	-	599537.87	2210686.49	Фотограмметрический метод	$Mt = \sqrt{(m_0^2 + m_1^2)}$	Закрепление отсутствует
28	599532.56	2210685.03	599560.65	2210694.40	Фотограмметрический метод	$Mt = \sqrt{(m_0^2 + m_1^2)}$	Закрепление отсутствует
29	599557.57	2210693.88	599584.18	2210703.03	Фотограмметрический метод	$Mt = \sqrt{(m_0^2 + m_1^2)}$	Закрепление отсутствует
30	599548.74	2210700.28	599564.71	2210745.07	Фотограмметрический метод	$Mt = \sqrt{(m_0^2 + m_1^2)}$	Закрепление отсутствует
н30У	-	-	599560.48	2210744.65	Фотограмметрический метод	$Mt = \sqrt{(m_0^2 + m_1^2)}$	Закрепление отсутствует
н31У	-	-	599546.96	2210749.16	Фотограмметрический метод	$Mt = \sqrt{(m_0^2 + m_1^2)}$	Закрепление отсутствует
н32У	-	-	599538.45	2210759.40	Фотограмметрический метод	$Mt = \sqrt{(m_0^2 + m_1^2)}$	Закрепление отсутствует
31	599538.45	2210759.39	599549.06	2210778.86	Фотограмметрический метод	$Mt = \sqrt{(m_0^2 + m_1^2)}$	Закрепление отсутствует
н33У	-	-	599547.29	2210782.71	Фотограмметрический метод	$Mt = \sqrt{(m_0^2 + m_1^2)}$	Закрепление отсутствует
н34У	-	-	599551.96	2210806.81	Фотограмметрический метод	$Mt = \sqrt{(m_0^2 + m_1^2)}$	Закрепление отсутствует
н35У	-	-	599565.39	2210819.04	Фотограмметрический метод	$Mt = \sqrt{(m_0^2 + m_1^2)}$	Закрепление отсутствует
32	599558.14	2210795.48	599576.33	2210825.88	Фотограмметрический метод	$Mt = \sqrt{(m_0^2 + m_1^2)}$	Закрепление отсутствует
н36У	-	-	599637.24	2210845.37	Фотограмметрический метод	$Mt = \sqrt{(m_0^2 + m_1^2)}$	Закрепление отсутствует
н37У	-	-	599699.80	2210852.94	Фотограмметрический метод	$Mt = \sqrt{(m_0^2 + m_1^2)}$	Закрепление отсутствует
33	599764.65	2210817.96	599711.44	2210858.08	Фотограмметрический метод	$Mt = \sqrt{(m_0^2 + m_1^2)}$	Закрепление отсутствует
34	599723.16	2210859.06	599713.86	2210863.22	Фотограмметрический метод	$Mt = \sqrt{(m_0^2 + m_1^2)}$	Закрепление отсутствует
н38У	-	-	599710.08	2210874.47	Фотограмметрический метод	$Mt = \sqrt{(m_0^2 + m_1^2)}$	Закрепление отсутствует
35	599670.52	2210877.10	599702.52	2210877.57	Фотограмметрический метод	$Mt = \sqrt{(m_0^2 + m_1^2)}$	Закрепление отсутствует
н39У	-	-	599647.81	2210886.79	Фотограмметрический метод	$Mt = \sqrt{(m_0^2 + m_1^2)}$	Закрепление отсутствует
н40У	-	-	599615.32	2210899.10	Фотограмметрический метод	$Mt = \sqrt{(m_0^2 + m_1^2)}$	Закрепление отсутствует

1. Сведения о характерных точках границы уточняемого земельного участка с кадастровым номером 53:11:1200204:3 :							
Система координат 53.2						Зона № 2	
Обозначение характерных точек границ	Координаты, м				Метод определения координат	Формулы, примененные для расчета средней квадратической погрешности определения координат характерных точек границ (Mt), с подставленными в такие формулы значениями и итоговые (вычисленные) значения Mt, м	Описание закрепле ния точки
	содержатся в Едином государственном реестре недвижимости		определены в результате выполнения комплексных кадастровых работ				
	X	Y	X	Y			
1	2	3	4	5	6	7	8
1	599566.13	2210889.23	599597.86	2210909.00	Фотограмметричес кий метод	$Mt = \sqrt{(m_0^2 + m_1^2)}$	Закрепление отсутствует
2. Сведения о частях границ уточняемого земельного участка с кадастровым номером 53:11:1200204:3 :							
Обозначение части границ		Горизонтальное проложение (S), м	Описание прохождения части границ	Сведения о согласовании местоположения границ (согласовано/спорное)			
от т.	до т.						
1	2	3	4	5			
1	3	30.25	-	-			
3	4	31.04	-	-			
4	5	32.76	-	-			
5	7	44.76	-	-			
7	н1У	30.80	-	-			
н1У	н2У	18.33	-	-			
н2У	н3У	1.93	-	-			
н3У	н4У	4.33	-	-			
н4У	8	10.73	-	-			
8	н5У	14.18	-	-			
н5У	9	18.66	-	-			
9	10	18.71	-	-			
10	н6У	24.19	-	-			
н6У	11	12.53	-	-			
11	н7У	13.18	-	-			
н7У	н8У	11.43	-	-			
н8У	12	21.87	-	-			
12	13	13.71	-	-			
13	н9У	16.48	-	-			
н9У	14	6.57	-	-			
14	н10У	8.05	-	-			
н10У	н11У	3.45	-	-			
н11У	н12У	21.84	-	-			
н12У	н13У	15.17	-	-			
н13У	н14У	17.74	-	-			
н14У	15	16.39	-	-			

**2. Сведения о частях границ уточняемого земельного участка
с кадастровым номером 53:11:1200204:3 :**

Обозначение части границ		Горизонтальное проложение (S), м	Описание прохождения части границ	Сведения о согласовании местоположения границ (согласовано/спорное)
от т.	до т.			
1	2	3	4	5
15	н15У	24.33	-	-
н15У	н16У	20.96	-	-
н16У	16	14.15	-	-
16	н17У	19.83	-	-
н17У	17	31.93	-	-
17	н18У	21.80	-	-
н18У	н19У	22.06	-	-
н19У	18	18.13	-	-
18	н20У	2.22	-	-
н20У	н21У	16.46	-	-
н21У	19	46.46	-	-
19	н22У	19.95	-	-
н22У	н23У	52.32	-	-
н23У	20	13.95	-	-
20	21	14.67	-	-
21	н24У	16.34	-	-
н24У	22	24.47	-	-
22	23	21.26	-	-
23	н25У	25.25	-	-
н25У	24	21.38	-	-
24	н26У	19.16	-	-
н26У	25	16.02	-	-
25	н27У	5.71	-	-
н27У	26	18.40	-	-
26	26	51.69	-	-
26	27	247.44	-	-
27	н28У	700.49	-	-
н28У	н29У	4.36	-	-
н29У	28	24.11	-	-
28	29	25.06	-	-
29	30	46.33	-	-
30	н30У	4.25	-	-
н30У	н31У	14.25	-	-
н31У	н32У	13.31	-	-
н32У	31	22.16	-	-
31	н33У	4.24	-	-
н33У	н34У	24.55	-	-
н34У	н35У	18.16	-	-
н35У	32	12.90	-	-

2. Сведения о частях границ уточняемого земельного участка с кадастровым номером 53:11:1200204:3 :				
Обозначение части границ		Горизонтальное проложение (S), м	Описание прохождения части границ	Сведения о согласовании местоположения границ (согласовано/спорное)
от т.	до т.			
1	2	3	4	5
32	н36У	63.95	-	-
н36У	н37У	63.02	-	-
н37У	33	12.72	-	-
33	34	5.68	-	-
34	н38У	11.87	-	-
н38У	35	8.17	-	-
35	н39У	55.48	-	-
н39У	н40У	34.74	-	-
н40У	1	20.07	-	-
3. Сведения о характеристиках уточняемого земельного участка с кадастровым номером 53:11:1200204:3 :				
№ п/п	Наименование характеристики земельного участка		Значение характеристики	
1	2		3	
1.	Адрес земельного участка		-	
1.1.	Сведения о местоположении земельного участка (при отсутствии адреса) в структурированном в соответствии с федеральной информационной адресной системой виде		-	
1.2.	Дополнительные сведения о местоположении земельного участка		-	
2.	Площадь земельного участка ± величина погрешности определения (вычисления) площади (Р ± ΔР), м2		127502 ± 6249	
3.	Формула, примененная для вычисления предельной погрешности определения площади земельного участка, с подставленными значениями и итоговые (вычисленные) значения (ΔР), м2		ΔР=5*Мt*√Р	
4.	Площадь земельного участка согласно сведениям Единого государственного реестра недвижимости (Ркад), м2		129000	
5.	Оценка расхождения Р и Ркад (Р - Ркад), м2		1498	
6.	Предельные минимальный и максимальный размеры земельного участка (Рмин и Рмакс), м2		- -	
7.	Вид (виды) разрешенного использования		для ведения лесного хозяйства и эксплуатации лесного фонда	
7.1.	Дополнительные сведения об использовании земельного участка		-	
8.	Кадастровый или иной государственный учетный номер (инвентарный) здания, сооружения, объекта незавершенного строительства, расположенного на земельном участке		-	
9.	Сведения о земельных участках (землях общего пользования, территории общего пользования), посредством которых обеспечивается доступ		Земли общего пользования	
10.	Иные сведения		-	
4. Пояснения к сведениям об уточняемом земельном участке с кадастровым номером 53:11:1200204:3 :				
1.	-			

Сведения об уточняемых земельных участках

1. Сведения о характерных точках границы уточняемого земельного участка с кадастровым номером 53:11:1200204:2 :

Система координат 53.2

Зона № 2

Обозначение характерных точек границ	Координаты, м				Метод определения координат	Формулы, примененные для расчета средней квадратической погрешности определения координат характерных точек границ (Mt), с подставленными в такие формулы значениями и итоговые (вычисленные) значения Mt, м	Описание закрепле ния точки
	содержатся в Едином государственном реестре недвижимости		определены в результате выполнения комплексных кадастровых работ				
	X	Y	X	Y			
1	2	3	4	5	6	7	8
						-	
36	600383.96	2210934.24	600762.33	2210858.81	Фотограмметричес кий метод	$Mt = \sqrt{(m_0^2 + m_1^2)}$	Закрепление отсутствует
н41У	-	-	600762.25	2210858.59	Фотограмметричес кий метод	$Mt = \sqrt{(m_0^2 + m_1^2)}$	Закрепление отсутствует
37	600300.89	2210904.29	-	-	-	-	-
38	599881.27	2210762.05	600759.78	2210852.96	Фотограмметричес кий метод	$Mt = \sqrt{(m_0^2 + m_1^2)}$	Закрепление отсутствует
39	599855.75	2210752.82	600752.11	2210844.03	Фотограмметричес кий метод	$Mt = \sqrt{(m_0^2 + m_1^2)}$	Закрепление отсутствует
40	599723.40	2210717.67	600745.00	2210840.65	Фотограмметричес кий метод	$Mt = \sqrt{(m_0^2 + m_1^2)}$	Закрепление отсутствует
41	599567.83	2210671.17	600722.26	2210835.28	Фотограмметричес кий метод	$Mt = \sqrt{(m_0^2 + m_1^2)}$	Закрепление отсутствует
42	599571.39	2210669.35	600719.63	2210833.74	Фотограмметричес кий метод	$Mt = \sqrt{(m_0^2 + m_1^2)}$	Закрепление отсутствует
43	599687.81	2210646.37	600663.16	2210784.46	Фотограмметричес кий метод	$Mt = \sqrt{(m_0^2 + m_1^2)}$	Закрепление отсутствует
44	600365.93	2210729.53	600673.72	2210723.81	Фотограмметричес кий метод	$Mt = \sqrt{(m_0^2 + m_1^2)}$	Закрепление отсутствует
45	600391.33	2210743.04	600698.16	2210663.62	Фотограмметричес кий метод	$Mt = \sqrt{(m_0^2 + m_1^2)}$	Закрепление отсутствует
46	600407.60	2210128.06	600673.09	2210655.08	Фотограмметричес кий метод	$Mt = \sqrt{(m_0^2 + m_1^2)}$	Закрепление отсутствует
47	600605.37	2210388.96	600665.67	2210648.96	Фотограмметричес кий метод	$Mt = \sqrt{(m_0^2 + m_1^2)}$	Закрепление отсутствует
48	600774.01	2210609.26	600658.23	2210648.65	Фотограмметричес кий метод	$Mt = \sqrt{(m_0^2 + m_1^2)}$	Закрепление отсутствует
49	600865.79	2210733.18	600647.06	2210654.39	Фотограмметричес кий метод	$Mt = \sqrt{(m_0^2 + m_1^2)}$	Закрепление отсутствует
50	600846.96	2210772.98	600570.72	2210737.08	Фотограмметричес кий метод	$Mt = \sqrt{(m_0^2 + m_1^2)}$	Закрепление отсутствует
51	600838.06	2210805.78	600553.48	2210748.91	Фотограмметричес кий метод	$Mt = \sqrt{(m_0^2 + m_1^2)}$	Закрепление отсутствует
52	600835.55	2210831.73	600537.44	2210751.71	Фотограмметричес кий метод	$Mt = \sqrt{(m_0^2 + m_1^2)}$	Закрепление отсутствует
53	600825.36	2210857.22	600534.55	2210751.49	Фотограмметричес кий метод	$Mt = \sqrt{(m_0^2 + m_1^2)}$	Закрепление отсутствует
54	600802.25	2210882.25	600537.19	2210746.11	Фотограмметричес кий метод	$Mt = \sqrt{(m_0^2 + m_1^2)}$	Закрепление отсутствует
55	600719.63	2210833.74	600540.57	2210721.66	Фотограмметричес кий метод	$Mt = \sqrt{(m_0^2 + m_1^2)}$	Закрепление отсутствует
56	600663.16	2210784.46	600470.77	2210732.94	Фотограмметричес кий метод	$Mt = \sqrt{(m_0^2 + m_1^2)}$	Закрепление отсутствует
57	600673.72	2210723.81	600465.44	2210742.38	Фотограмметричес кий метод	$Mt = \sqrt{(m_0^2 + m_1^2)}$	Закрепление отсутствует
58	600698.16	2210663.62	600462.82	2210741.87	Фотограмметричес кий метод	$Mt = \sqrt{(m_0^2 + m_1^2)}$	Закрепление отсутствует

1. Сведения о характерных точках границы уточняемого земельного участка с кадастровым номером 53:11:1200204:2 :							
Система координат 53.2						Зона № 2	
Обозначение характерных точек границ	Координаты, м				Метод определения координат	Формулы, примененные для расчета средней квадратической погрешности определения координат характерных точек границ (Mt), с подставленными в такие формулы значениями и итоговые (вычисленные) значения Mt, м	Описание закрепле ния точки
	содержатся в Едином государственном реестре недвижимости		определены в результате выполнения комплексных кадастровых работ				
	X	Y	X	Y			
1	2	3	4	5	6	7	8
59	600670.74	2210654.28	600432.73	2210746.19	Фотограмметрический метод	$Mt = \sqrt{(m_0^2 + m_1^2)}$	Закрепление отсутствует
60	600590.46	2210723.50	600411.03	2210757.54	Фотограмметрический метод	$Mt = \sqrt{(m_0^2 + m_1^2)}$	Закрепление отсутствует
61	600540.57	2210721.66	600386.74	2210781.95	Фотограмметрический метод	$Mt = \sqrt{(m_0^2 + m_1^2)}$	Закрепление отсутствует
62	600470.77	2210732.94	600369.72	2210816.23	Фотограмметрический метод	$Mt = \sqrt{(m_0^2 + m_1^2)}$	Закрепление отсутствует
63	600433.47	2210751.88	600366.80	2210828.13	Фотограмметрический метод	$Mt = \sqrt{(m_0^2 + m_1^2)}$	Закрепление отсутствует
64	600398.09	2210791.39	600358.99	2210860.02	Фотограмметрический метод	$Mt = \sqrt{(m_0^2 + m_1^2)}$	Закрепление отсутствует
65	600383.90	2210848.95	600349.39	2210922.42	Фотограмметрический метод	$Mt = \sqrt{(m_0^2 + m_1^2)}$	Закрепление отсутствует
н42У	-	-	600300.59	2210905.12	Фотограмметрический метод	$Mt = \sqrt{(m_0^2 + m_1^2)}$	Закрепление отсутствует
н43У	-	-	600254.83	2210889.70	Фотограмметрический метод	$Mt = \sqrt{(m_0^2 + m_1^2)}$	Закрепление отсутствует
н44У	-	-	600250.48	2210887.88	Фотограмметрический метод	$Mt = \sqrt{(m_0^2 + m_1^2)}$	Закрепление отсутствует
н45У	-	-	600062.23	2210820.95	Фотограмметрический метод	$Mt = \sqrt{(m_0^2 + m_1^2)}$	Закрепление отсутствует
н46У	-	-	599958.63	2210789.92	Фотограмметрический метод	$Mt = \sqrt{(m_0^2 + m_1^2)}$	Закрепление отсутствует
н47У	-	-	599880.37	2210763.56	Фотограмметрический метод	$Mt = \sqrt{(m_0^2 + m_1^2)}$	Закрепление отсутствует
н48У	-	-	599854.22	2210754.22	Фотограмметрический метод	$Mt = \sqrt{(m_0^2 + m_1^2)}$	Закрепление отсутствует
н49У	-	-	599797.62	2210738.72	Фотограмметрический метод	$Mt = \sqrt{(m_0^2 + m_1^2)}$	Закрепление отсутствует
н50У	-	-	599724.06	2210719.32	Фотограмметрический метод	$Mt = \sqrt{(m_0^2 + m_1^2)}$	Закрепление отсутствует
н51У	-	-	599608.24	2210684.41	Фотограмметрический метод	$Mt = \sqrt{(m_0^2 + m_1^2)}$	Закрепление отсутствует
н52У	-	-	599567.44	2210671.33	Фотограмметрический метод	$Mt = \sqrt{(m_0^2 + m_1^2)}$	Закрепление отсутствует
42	-	-	599571.39	2210669.35	Фотограмметрический метод	$Mt = \sqrt{(m_0^2 + m_1^2)}$	Закрепление отсутствует
43	-	-	599687.81	2210646.37	Фотограмметрический метод	$Mt = \sqrt{(m_0^2 + m_1^2)}$	Закрепление отсутствует
44	-	-	600365.93	2210729.53	Фотограмметрический метод	$Mt = \sqrt{(m_0^2 + m_1^2)}$	Закрепление отсутствует
45	-	-	600391.33	2210743.04	Фотограмметрический метод	$Mt = \sqrt{(m_0^2 + m_1^2)}$	Закрепление отсутствует
46	-	-	600407.60	2210128.06	Фотограмметрический метод	$Mt = \sqrt{(m_0^2 + m_1^2)}$	Закрепление отсутствует
47	-	-	600605.37	2210388.96	Фотограмметрический метод	$Mt = \sqrt{(m_0^2 + m_1^2)}$	Закрепление отсутствует
48	-	-	600774.01	2210609.26	Фотограмметрический метод	$Mt = \sqrt{(m_0^2 + m_1^2)}$	Закрепление отсутствует
49	-	-	600865.79	2210733.18	Фотограмметрический метод	$Mt = \sqrt{(m_0^2 + m_1^2)}$	Закрепление отсутствует

1. Сведения о характерных точках границы уточняемого земельного участка с кадастровым номером 53:11:1200204:2 :							
Система координат 53.2						Зона № 2	
Обозначение характерных точек границ	Координаты, м				Метод определения координат	Формулы, примененные для расчета средней квадратической погрешности определения координат характерных точек границ (Mt), с подставленными в такие формулы значениями и итоговые (вычисленные) значения Mt, м	Описание закрепле ния точки
	содержатся в Едином государственном реестре недвижимости		определены в результате выполнения комплексных кадастровых работ				
	X	Y	X	Y			
1	2	3	4	5	6	7	8
50	-	-	600846.96	2210772.98	Фотограмметрический метод	$Mt = \sqrt{(m_0^2 + m_1^2)}$	Закрепление отсутствует
51	-	-	600838.06	2210805.78	Фотограмметрический метод	$Mt = \sqrt{(m_0^2 + m_1^2)}$	Закрепление отсутствует
н53У	-	-	600835.55	2210831.72	Фотограмметрический метод	$Mt = \sqrt{(m_0^2 + m_1^2)}$	Закрепление отсутствует
53	-	-	600825.36	2210857.22	Фотограмметрический метод	$Mt = \sqrt{(m_0^2 + m_1^2)}$	Закрепление отсутствует
54	-	-	600802.25	2210882.25	Фотограмметрический метод	$Mt = \sqrt{(m_0^2 + m_1^2)}$	Закрепление отсутствует
н54У	-	-	600776.89	2210899.63	Фотограмметрический метод	$Mt = \sqrt{(m_0^2 + m_1^2)}$	Закрепление отсутствует
н55У	-	-	600773.39	2210889.81	Фотограмметрический метод	$Mt = \sqrt{(m_0^2 + m_1^2)}$	Закрепление отсутствует
н56У	-	-	600782.40	2210870.60	Фотограмметрический метод	$Mt = \sqrt{(m_0^2 + m_1^2)}$	Закрепление отсутствует
36	600383.96	2210934.24	600762.33	2210858.81	Фотограмметрический метод	$Mt = \sqrt{(m_0^2 + m_1^2)}$	Закрепление отсутствует
2. Сведения о частях границ уточняемого земельного участка с кадастровым номером 53:11:1200204:2 :							
Обозначение части границ		Горизонтальное проложение (S), м	Описание прохождения части границ	Сведения о согласовании местоположения границ (согласовано/спорное)			
от т.	до т.						
1	2	3	4	5			
36	н41У	0.23	-	-			
н41У	38	6.15	-	-			
38	39	11.77	-	-			
39	40	7.87	-	-			
40	41	23.37	-	-			
41	42	3.05	-	-			
42	43	74.95	-	-			
43	44	61.56	-	-			
44	45	64.96	-	-			
45	46	26.48	-	-			
46	47	9.62	-	-			
47	48	7.45	-	-			
48	49	12.56	-	-			
49	50	112.54	-	-			
50	51	20.91	-	-			
51	52	16.28	-	-			

**2. Сведения о частях границ уточняемого земельного участка
с кадастровым номером 53:11:1200204:2 :**

Обозначение части границ		Горизонтальное проложение (S), м	Описание прохождения части границ	Сведения о согласовании местоположения границ (согласовано/спорное)
от т.	до т.			
1	2	3	4	5
52	53	2.90	-	-
53	54	5.99	-	-
54	55	24.68	-	-
55	56	70.71	-	-
56	57	10.84	-	-
57	58	2.67	-	-
58	59	30.40	-	-
59	60	24.49	-	-
60	61	34.44	-	-
61	62	38.27	-	-
62	63	12.25	-	-
63	64	32.83	-	-
64	65	63.13	-	-
65	н42У	51.78	-	-
н42У	н43У	48.29	-	-
н43У	н44У	4.72	-	-
н44У	н45У	199.79	-	-
н45У	н46У	108.15	-	-
н46У	н47У	82.58	-	-
н47У	н48У	27.77	-	-
н48У	н49У	58.68	-	-
н49У	н50У	76.08	-	-
н50У	н51У	120.97	-	-
н51У	н52У	42.85	-	-
н52У	42	4.42	-	-
42	43	118.67	-	-
43	44	683.20	-	-
44	45	28.77	-	-
45	46	615.20	-	-
46	47	327.39	-	-
47	48	277.44	-	-
48	49	154.21	-	-
49	50	44.03	-	-
50	51	33.99	-	-
51	н53У	26.06	-	-
н53У	53	27.46	-	-
53	54	34.07	-	-
54	н54У	30.74	-	-
н54У	н55У	10.43	-	-

2. Сведения о частях границ уточняемого земельного участка с кадастровым номером 53:11:1200204:2 :				
Обозначение части границ		Горизонтальное проложение (S), м	Описание прохождения части границ	Сведения о согласовании местоположения границ (согласовано/спорное)
от т.	до т.			
1	2	3	4	5
н55У	н56У	21.22	-	-
н56У	36	23.28	-	-
3. Сведения о характеристиках уточняемого земельного участка с кадастровым номером 53:11:1200204:2 :				
№ п/п	Наименование характеристики земельного участка		Значение характеристики	
1	2		3	
1.	Адрес земельного участка		-	
1.1.	Сведения о местоположении земельного участка (при отсутствии адреса) в структурированном в соответствии с федеральной информационной адресной системой виде		-	
1.2.	Дополнительные сведения о местоположении земельного участка		-	
2.	Площадь земельного участка ± величина погрешности определения (вычисления) площади ($P \pm \Delta P$), м2		248982 ± 8732	
3.	Формула, примененная для вычисления предельной погрешности определения площади земельного участка, с подставленными значениями и итоговые (вычисленные) значения (ΔP), м2		$\Delta P = 5 * M_t * \sqrt{P}$	
4.	Площадь земельного участка согласно сведениям Единого государственного реестра недвижимости ($R_{\text{кад}}$), м2		255000	
5.	Оценка расхождения P и $R_{\text{кад}}$ ($P - R_{\text{кад}}$), м2		6018	
6.	Предельные минимальный и максимальный размеры земельного участка ($R_{\text{мин}}$ и $R_{\text{макс}}$), м2		- -	
7.	Вид (виды) разрешенного использования		для ведения лесного хозяйства и эксплуатации лесного фонда	
7.1.	Дополнительные сведения об использовании земельного участка		-	
8.	Кадастровый или иной государственный учетный номер (инвентарный) здания, сооружения, объекта незавершенного строительства, расположенного на земельном участке		-	
9.	Сведения о земельных участках (землях общего пользования, территории общего пользования), посредством которых обеспечивается доступ		Земли общего пользования	
10.	Иные сведения		-	
4. Пояснения к сведениям об уточняемом земельном участке с кадастровым номером 53:11:1200204:2 :				
1.	-			

Схема границ земельных участков

Выносной лист 1

Выносной лист 2

Выносной лист 3

Выносной лист 4

Выносной лист 410

Выносной лист 5

Выносной лист 6

Выносной лист 7

53:11:1200204

Масштаб 1:10000

Условные обозначения

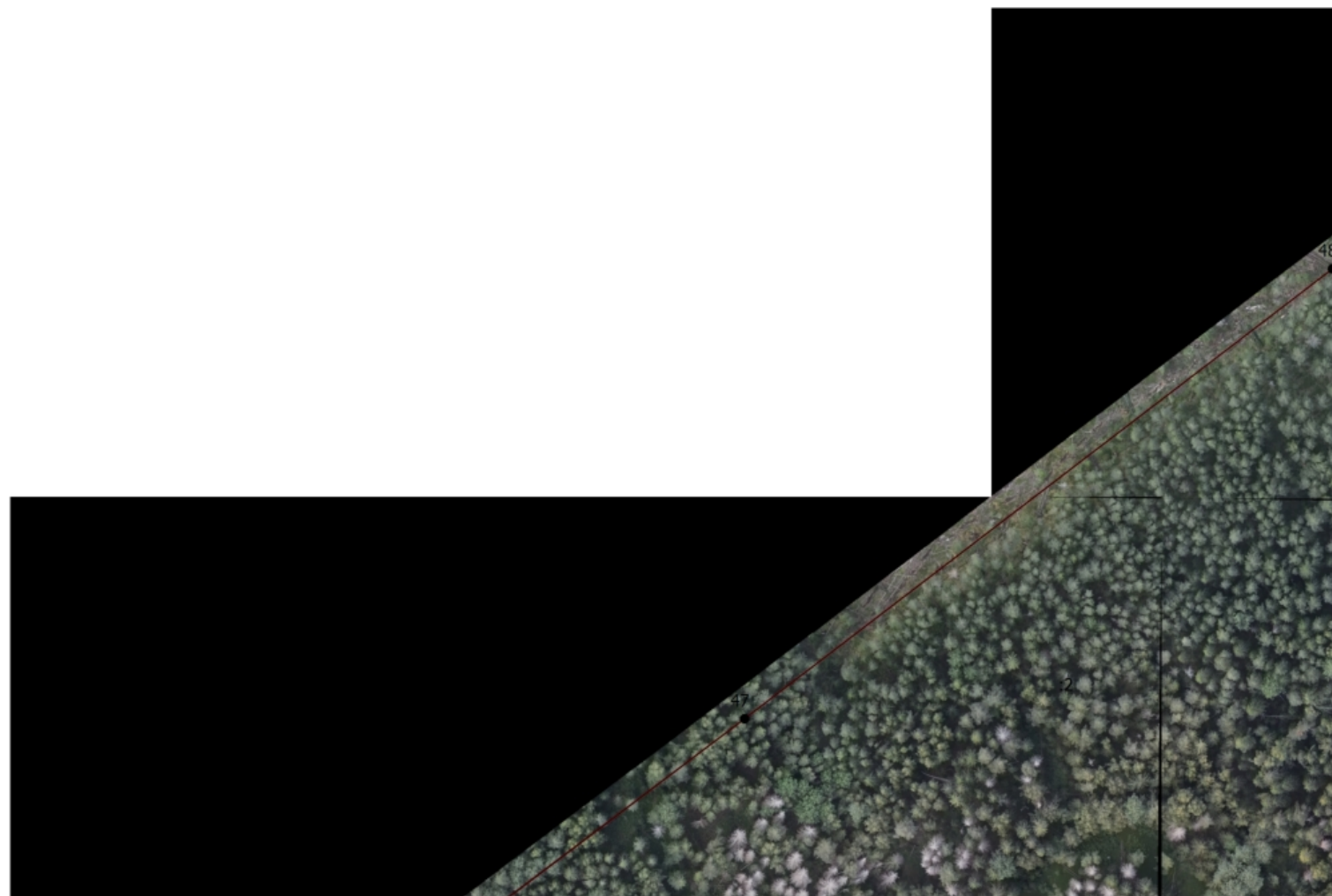
— - Часть границы, местоположение которой определено при выполнении кадастровых работ

Схема границ земельных участков

- - Характерная точка границы земельного участка, сведения ЕГРН о которой соответствуют требованиям, установленным в соответствии с частью 13 статьи 22 Федерального закона от 13 июля 2015 г. N 218-ФЗ "О государственной регистрации недвижимости"
- 1 - Обозначение характерной точки, местоположение которой не изменилось или было уточнено
- 28 - Обозначение ликвидируемой характерной точки
- н1У - Обозначение новой характерной точки
- :1E - Кадастровый номер земельного участка
- :3 - Уточняемый земельный участок
- :4260 (7) - Обозначение контура земельного участка
- _____ - Часть границы, сведения ЕГРН о которой позволяют однозначно определить ее положение на местности
- - Характерная точка границы земельного участка, сведения о которой отсутствуют в ЕГРН, местоположение которой определено при кадастровых работах (новая характерная точка)
- 53:11:1200204 - Номер кадастрового квартала

Схема границ земельных участков

Выносной лист 1



Масштаб 1:2500

Условные обозначения

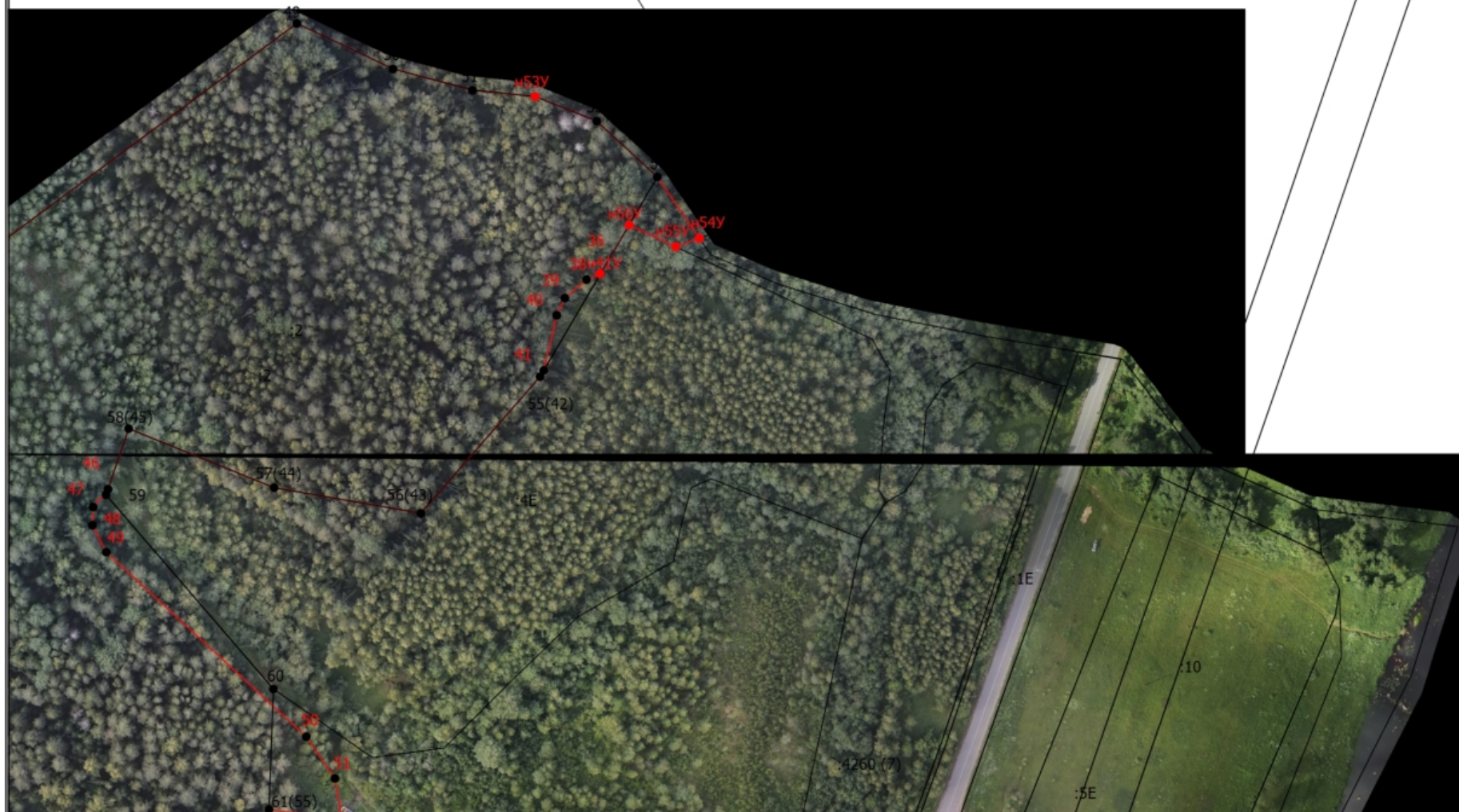
— - Часть границы, местоположение которой определено при выполнении кадастровых работ

Схема границ земельных участков

- - Характерная точка границы земельного участка, сведения ЕГРН о которой соответствуют требованиям, установленным в соответствии с частью 13 статьи 22 Федерального закона от 13 июля 2015 г. N 218-ФЗ "О государственной регистрации недвижимости"
- 1 - Обозначение характерной точки, местоположение которой не изменилось или было уточнено
- 28 - Обозначение ликвидируемой характерной точки
- n1Y - Обозначение новой характерной точки
- :1E - Кадастровый номер земельного участка
- :3 - Уточняемый земельный участок
- :4260 (7) - Обозначение контура земельного участка
- _____ - Часть границы, сведения ЕГРН о которой позволяют однозначно определить ее положение на местности
- - Характерная точка границы земельного участка, сведения о которой отсутствуют в ЕГРН, местоположение которой определено при кадастровых работах (новая характерная точка)
- 53:11:1200204 - Номер кадастрового квартала

Схема границ земельных участков

Выносной лист 2



Масштаб 1:2500

Условные обозначения

— - Часть границы, местоположение которой определено при выполнении кадастровых работ

Схема границ земельных участков

- - 1
 - 28
 - n1Y
 - :1E
 - :3
 - :4260 (7)

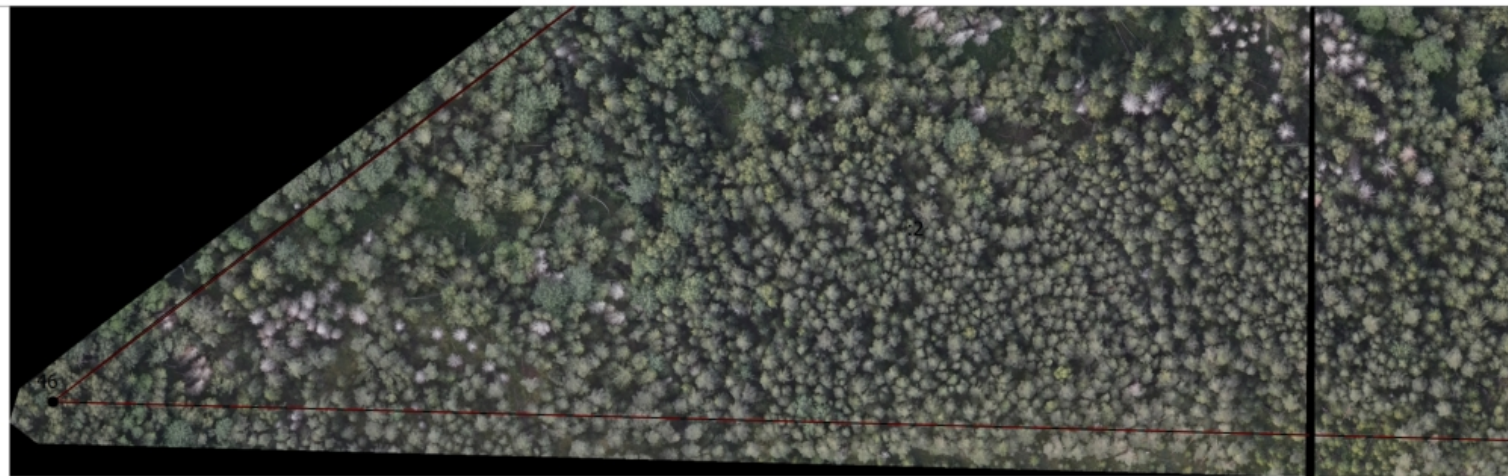
- Характерная точка границы земельного участка, сведения ЕГРН о которой соответствуют требованиям, установленным в соответствии с частью 13 статьи 22 Федерального закона от 13 июля 2015 г. N 218-ФЗ "О государственной регистрации недвижимости"
 - Обозначение характерной точки, местоположение которой не изменилось или было уточнено
 - Обозначение ликвидируемой характерной точки
 - Обозначение новой характерной точки
 - Кадастровый номер земельного участка
 - Уточняемый земельный участок
 - Обозначение контура земельного участка
- -

- Часть границы, сведения ЕГРН о которой позволяют однозначно определить ее положение на местности
 - Характерная точка границы земельного участка, сведения о которой отсутствуют в ЕГРН, местоположение которой определено при кадастровых работах (новая характерная точка)
- 53:11:1200204

- Номер кадастрового квартала

Схема границ земельных участков

Выносной лист 3



53:11:1200204

Масштаб 1:2500

Условные обозначения

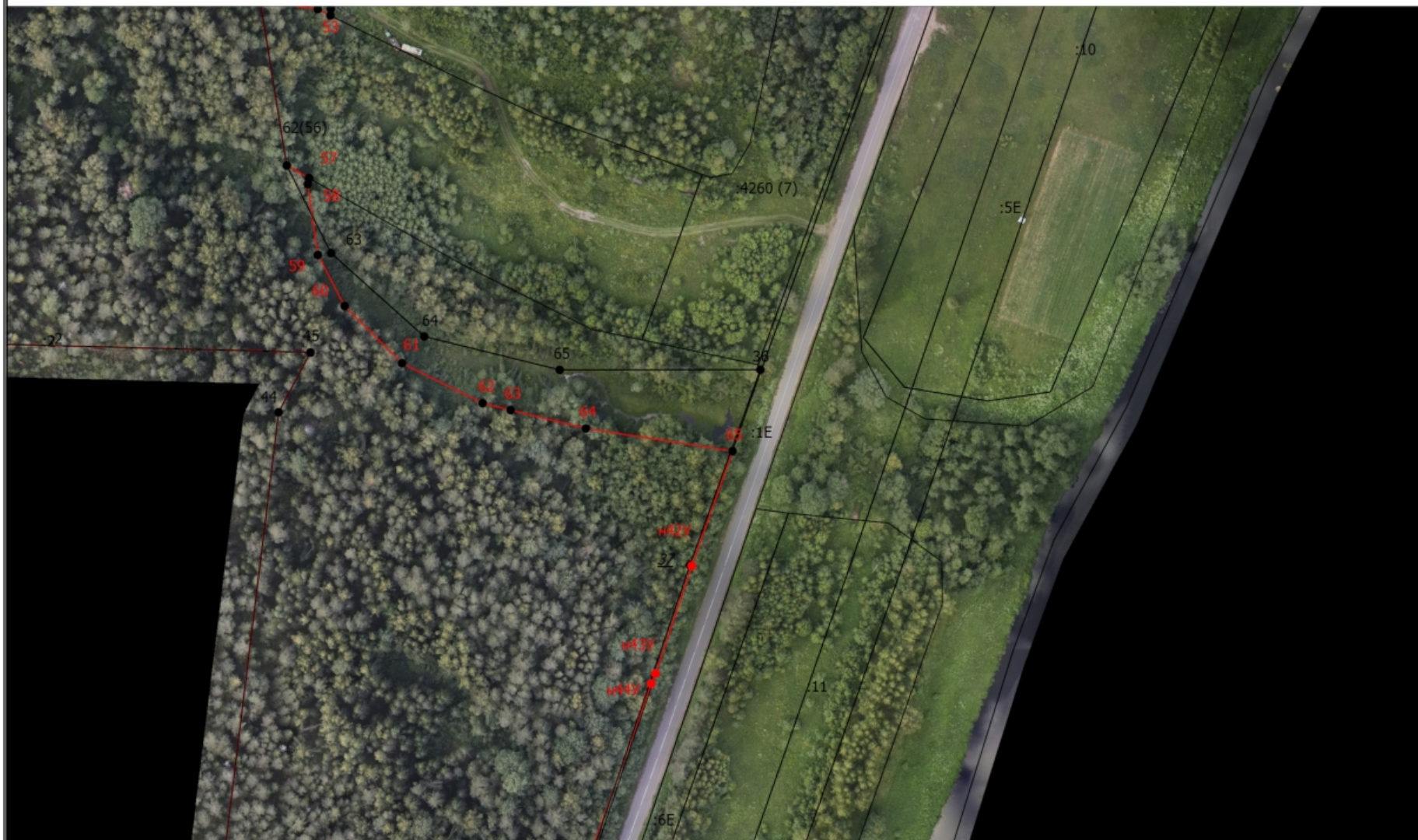
— - Часть границы, местоположение которой определено при выполнении кадастровых работ

Схема границ земельных участков

- - Характерная точка границы земельного участка, сведения ЕГРН о которой соответствуют требованиям, установленным в соответствии с частью 13 статьи 22 Федерального закона от 13 июля 2015 г. N 218-ФЗ "О государственной регистрации недвижимости"
- 1 - Обозначение характерной точки, местоположение которой не изменилось или было уточнено
- 28 - Обозначение ликвидируемой характерной точки
- n1Y - Обозначение новой характерной точки
- :1E - Кадастровый номер земельного участка
- :3 - Уточняемый земельный участок
- :4260 (7) - Обозначение контура земельного участка
- Часть границы, сведения ЕГРН о которой позволяют однозначно определить ее положение на местности
- - Характерная точка границы земельного участка, сведения о которой отсутствуют в ЕГРН, местоположение которой определено при кадастровых работах (новая характерная точка)
- 53:11:1200204 - Номер кадастрового квартала

Схема границ земельных участков

Выносной лист 4



Масштаб 1:2500

Условные обозначения

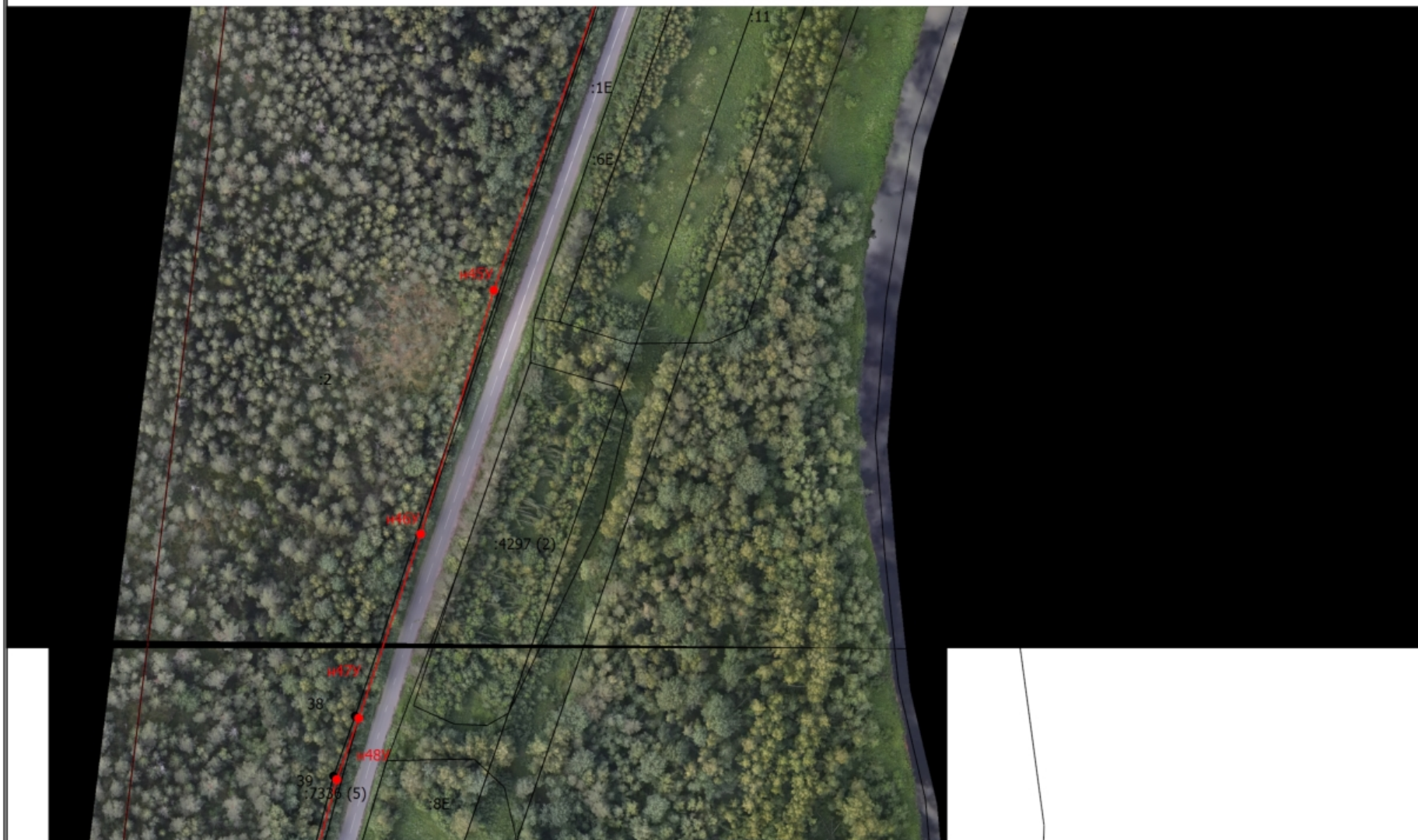
— - Часть границы, местоположение которой определено при выполнении кадастровых работ

Схема границ земельных участков

- - Характерная точка границы земельного участка, сведения ЕГРН о которой соответствуют требованиям, установленным в соответствии с частью 13 статьи 22 Федерального закона от 13 июля 2015 г. N 218-ФЗ "О государственной регистрации недвижимости"
- 1 - Обозначение характерной точки, местоположение которой не изменилось или было уточнено
- 28 - Обозначение ликвидируемой характерной точки
- n1Y - Обозначение новой характерной точки
- :1E - Кадастровый номер земельного участка
- :3 - Уточняемый земельный участок
- :4260 (7) - Обозначение контура земельного участка
- Часть границы, сведения ЕГРН о которой позволяют однозначно определить ее положение на местности
- - Характерная точка границы земельного участка, сведения о которой отсутствуют в ЕГРН, местоположение которой определено при кадастровых работах (новая характерная точка)
- 53:11:1200204 - Номер кадастрового квартала

Схема границ земельных участков

Выносной лист 5



Масштаб 1:2500

Условные обозначения

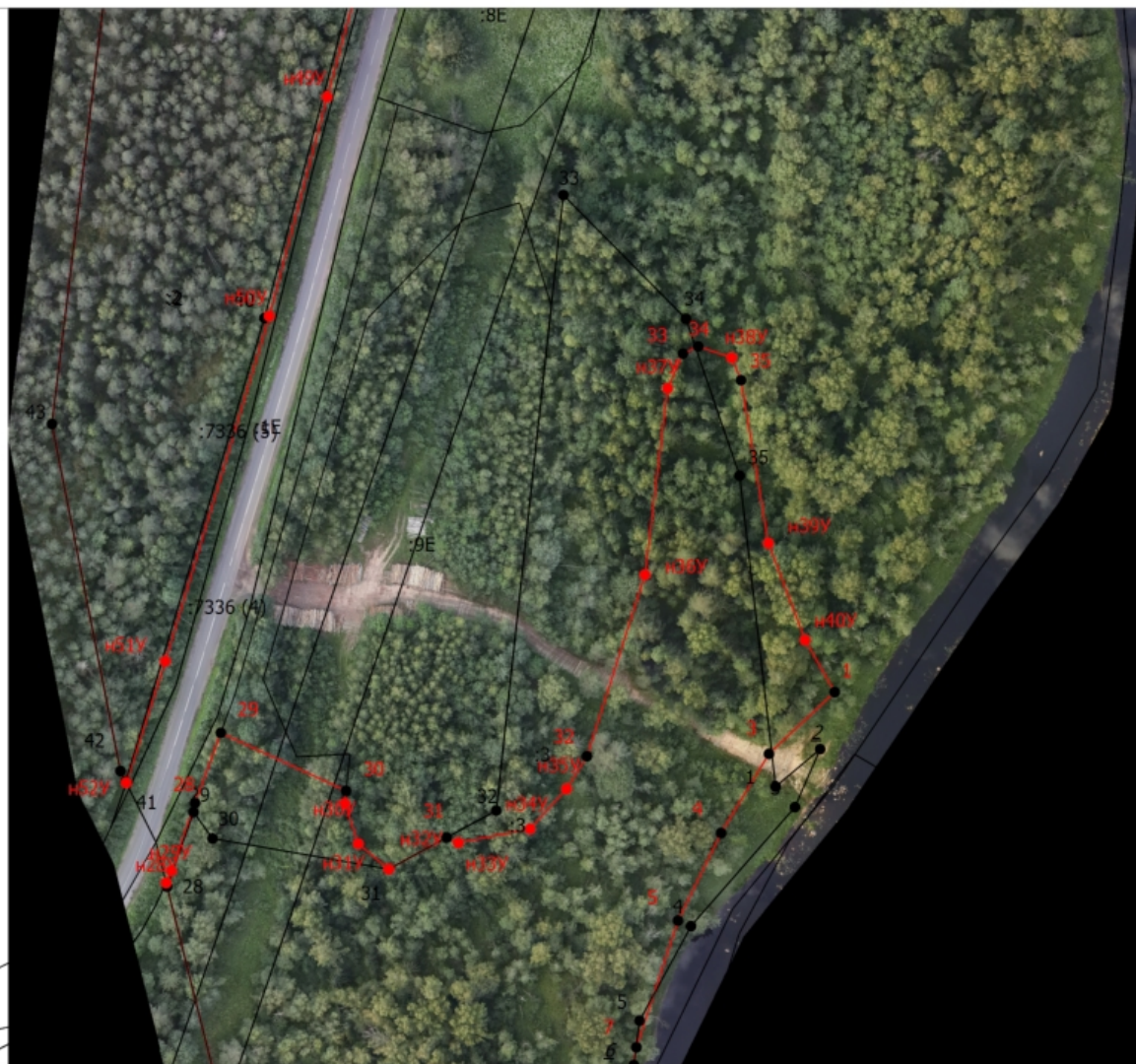
— - Часть границы, местоположение которой определено при выполнении кадастровых работ

Схема границ земельных участков

- - Характерная точка границы земельного участка, сведения ЕГРН о которой соответствуют требованиям, установленным в соответствии с частью 13 статьи 22 Федерального закона от 13 июля 2015 г. N 218-ФЗ "О государственной регистрации недвижимости"
- 1 - Обозначение характерной точки, местоположение которой не изменилось или было уточнено
- 28 - Обозначение ликвидируемой характерной точки
- n1Y - Обозначение новой характерной точки
- :1E - Кадастровый номер земельного участка
- :3 - Уточняемый земельный участок
- :4260 (7) - Обозначение контура земельного участка
- Часть границы, сведения ЕГРН о которой позволяют однозначно определить ее положение на местности
- - Характерная точка границы земельного участка, сведения о которой отсутствуют в ЕГРН, местоположение которой определено при кадастровых работах (новая характерная точка)
- 53:11:1200204 - Номер кадастрового квартала

Схема границ земельных участков

Выносной лист 6



Масштаб 1:2500

Условные обозначения

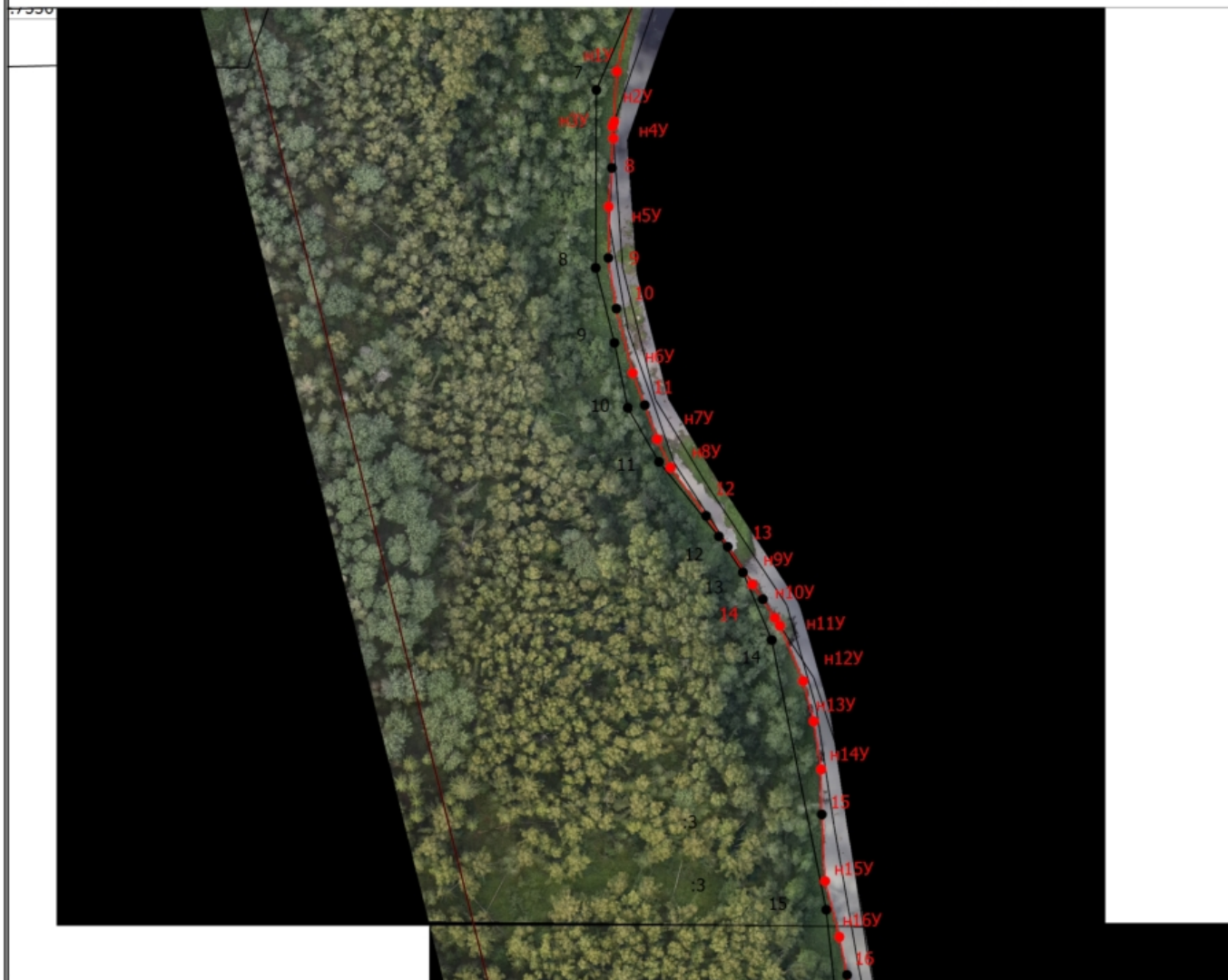
— - Часть границы, местоположение которой определено при выполнении кадастровых работ

Схема границ земельных участков

- - Характерная точка границы земельного участка, сведения ЕГРН о которой соответствуют требованиям, установленным в соответствии с частью 13 статьи 22 Федерального закона от 13 июля 2015 г. N 218-ФЗ "О государственной регистрации недвижимости"
- 1 - Обозначение характерной точки, местоположение которой не изменилось или было уточнено
- 28 - Обозначение ликвидируемой характерной точки
- n1Y - Обозначение новой характерной точки
- :1E - Кадастровый номер земельного участка
- :3 - Уточняемый земельный участок
- :4260 (7) - Обозначение контура земельного участка
- Часть границы, сведения ЕГРН о которой позволяют однозначно определить ее положение на местности
- - Характерная точка границы земельного участка, сведения о которой отсутствуют в ЕГРН, местоположение которой определено при кадастровых работах (новая характерная точка)
- 53:11:1200204 - Номер кадастрового квартала

Схема границ земельных участков

Выносной лист 7



Масштаб 1:2500

Условные обозначения

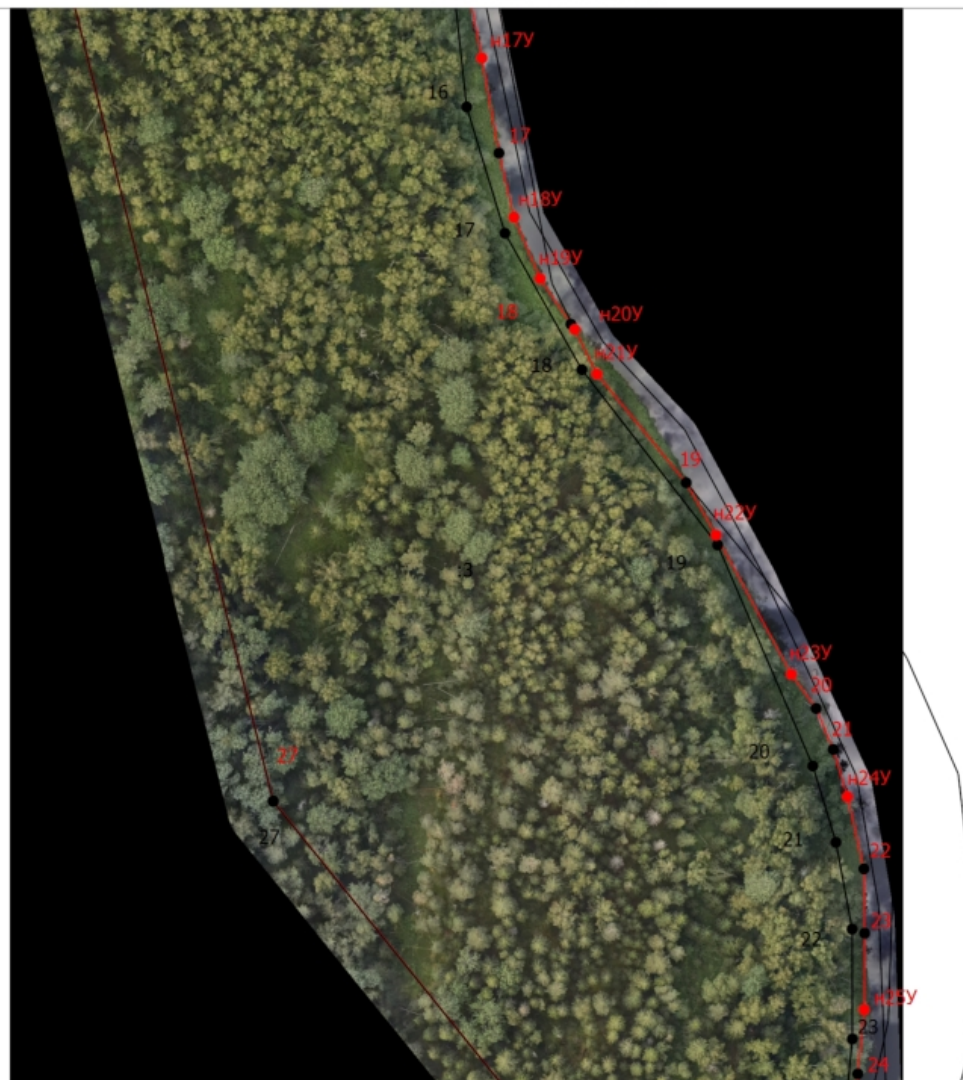
— - Часть границы, местоположение которой определено при выполнении кадастровых работ

Схема границ земельных участков

- - Характерная точка границы земельного участка, сведения ЕГРН о которой соответствуют требованиям, установленным в соответствии с частью 13 статьи 22 Федерального закона от 13 июля 2015 г. N 218-ФЗ "О государственной регистрации недвижимости"
- 1 - Обозначение характерной точки, местоположение которой не изменилось или было уточнено
- 28 - Обозначение ликвидируемой характерной точки
- n1Y - Обозначение новой характерной точки
- :1E - Кадастровый номер земельного участка
- :3 - Уточняемый земельный участок
- :4260 (7) - Обозначение контура земельного участка
- Часть границы, сведения ЕГРН о которой позволяют однозначно определить ее положение на местности
- - Характерная точка границы земельного участка, сведения о которой отсутствуют в ЕГРН, местоположение которой определено при кадастровых работах (новая характерная точка)
- 53:11:1200204 - Номер кадастрового квартала

Схема границ земельных участков

Выносной лист 8



Масштаб 1:2500

Условные обозначения

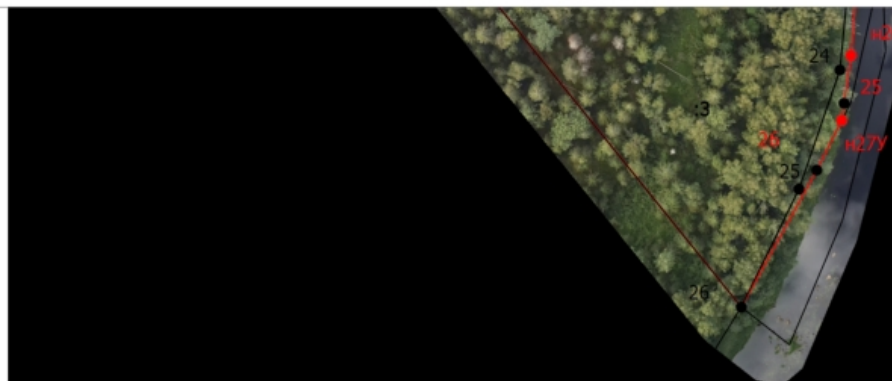
— - Часть границы, местоположение которой определено при выполнении кадастровых работ

Схема границ земельных участков

- - Характерная точка границы земельного участка, сведения ЕГРН о которой соответствуют требованиям, установленным в соответствии с частью 13 статьи 22 Федерального закона от 13 июля 2015 г. N 218-ФЗ "О государственной регистрации недвижимости"
- 1 - Обозначение характерной точки, местоположение которой не изменилось или было уточнено
- 28 - Обозначение ликвидируемой характерной точки
- n1Y - Обозначение новой характерной точки
- :1E - Кадастровый номер земельного участка
- :3 - Уточняемый земельный участок
- :4260 (7) - Обозначение контура земельного участка
- Часть границы, сведения ЕГРН о которой позволяют однозначно определить ее положение на местности
- - Характерная точка границы земельного участка, сведения о которой отсутствуют в ЕГРН, местоположение которой определено при кадастровых работах (новая характерная точка)
- 53:11:1200204 - Номер кадастрового квартала

Схема границ земельных участков

Выносной лист 9



Масштаб 1:2500

Условные обозначения

— - Часть границы, местоположение которой определено при выполнении кадастровых работ

Схема границ земельных участков

- - Характерная точка границы земельного участка, сведения ЕГРН о которой соответствуют требованиям, установленным в соответствии с частью 13 статьи 22 Федерального закона от 13 июля 2015 г. N 218-ФЗ "О государственной регистрации недвижимости"
- 1 - Обозначение характерной точки, местоположение которой не изменилось или было уточнено
- 28 - Обозначение ликвидируемой характерной точки
- n1Y - Обозначение новой характерной точки
- :1E - Кадастровый номер земельного участка
- :3 - Уточняемый земельный участок
- :4260 (7) - Обозначение контура земельного участка
- _____ - Часть границы, сведения ЕГРН о которой позволяют однозначно определить ее положение на местности
- - Характерная точка границы земельного участка, сведения о которой отсутствуют в ЕГРН, местоположение которой определено при кадастровых работах (новая характерная точка)
- 53:11:1200204 - Номер кадастрового квартала