

КАРТА-ПЛАН ТЕРРИТОРИИ

Пояснительная записка

1. Сведения о территории выполнения комплексных кадастровых работ:

Российская Федерация, Новгородская область, Новгородский муниципальный район, Панковское городское поселение, Массив № 1, СТ Березка (53:11:2611605)

(наименование субъекта Российской Федерации, муниципального образования, населенного пункта, уникальные учетные номера кадастровых кварталов, иные сведения, позволяющие определить местоположение территории, на которой выполняются комплексные кадастровые работы, например, наименование садоводческого или огороднического некоммерческого товарищества, гаражного кооператива, элемента планировочной структуры)

2. Основания выполнения комплексных кадастровых работ:

Наименование, дата и номер документа, на основании которого выполняются комплексные кадастровые работы:

Муниципальный контракт. № 0350300036924000033-02, от 10 июня 2024 г., выдан Администрацией Новгородского района.

3. Дата подготовки карты-плана территории: 10 сентября 2024 г.

4. Сведения о заказчике(ах) комплексных кадастровых работ:

В отношении юридического лица, органа местного самоуправления муниципального района, муниципального округа или городского округа либо уполномоченного исполнительного органа государственной власти субъекта Российской Федерации:

полное или сокращенное (в случае, если имеется) наименование: _____

основной государственный регистрационный номер: _____

идентификационный номер налогоплательщика: _____

В отношении физического лица или представителя физических или юридических лиц:

фамилия, имя, отчество (последнее - при наличии): _____

страховой номер индивидуального лицевого счета в системе обязательного пенсионного страхования Российской Федерации (СНИЛС): _____

Наименование и реквизиты документа, подтверждающие полномочия представителя заказчика(ов) комплексных кадастровых работ: _____

Адрес электронной почты (для направления уведомления о результатах внесения сведений в Единый государственный реестр недвижимости): _____

5. Сведения об исполнителе комплексных кадастровых работ:

Полное или сокращенное (в случае, если имеется) наименование и адрес юридического лица, с которым заключен государственный или муниципальный контракт либо договор подряда на выполнение комплексных кадастровых работ:

Северный филиал, адрес: 167000, Коми Респ, Сыктывкар г, Покровский бульвар, д.6

Фамилия, имя. отчество кадастрового инженера (последнее - при наличии):

Панова Татьяна Николаевна

и основной государственный регистрационный номер кадастрового инженера индивидуального предпринимателя (ОГРНИП):

—

Страховой номер индивидуального лицевого счета в системе обязательного пенсионного страхования Российской Федерации (СНИЛС) кадастрового инженера:

050-909-898-79

Уникальный реестровый номер кадастрового инженера в реестре саморегулируемой организации кадастровых инженеров и дата внесения сведений о физическом лице в такой реестр:

1455, 1 июля 2016 г.

Полное или (в случае, если имеется) сокращенное наименование саморегулируемой организации кадастровых инженеров, членом которой является кадастровый инженер:

Ассоциация СРО "БОКИ"

Контактный телефон:

40-95-20, 40-95-20

Почтовый адрес и адрес электронной почты, по которым осуществляется связь с кадастровым инженером:

167005, Коми Респ, Сыктывкар г, Покровский б-р, 6, tatyana77.fedina@yandex.ru

6. Перечень документов, использованных при подготовке карты-плана территории:

№ п/п	Реквизиты документа				
	Вид	Дата	Номер	Наименование	Иные сведения
1	2	3	4	5	6
1	Кадастровый план территории, выдан: Филиал публично-правовой компании "Роскадастр" по Новгородской области	12 августа 2024 г.	КУВИ-001/2024-204975543	Кадастровый план территории	—
2	Иной документ, выдан: Советом депутатов Панковского ГП	21 декабря 2016 г.	165	ПЗЗ Панковского городского поселения Новгородского муниципального района Новгородской области	—
3	Иной документ	1 октября 1999 г.	инв.853	Схема садоводческого товарищества Березка	—

7. Пояснения к карте-плану территории:

Основания выполнения комплексных кадастровых работ

Карта-план территории подготовлен в результате выполнения комплексных кадастровых работ на территории кадастрового квартала 53:11:2611605 (Российская Федерация, Новгородская область, Новгородский муниципальный район, Панковское городское поселение, Массив № 1, СТ Березка) на основании муниципального контракта на выполнение комплексных кадастровых работ от 10.06.2024 №0350300036924000033-02.

При определении координат характерных точек границ земельного участка, контура здания, сооружения, объекта незавершенного строительства фотограмметрическим методом использовались материалы дистанционного зондирования Земли, размер проекции пикселя на местности которых не превышает значений, указанных в требованиях к точности и методам определения координат характерных точек границ земельного участка, контура здания, сооружения или объекта незавершенного строительства на земельном участке, установленных в соответствии с частью 13 статьи 22, частью 13 статьи 24 Закона о регистрации. В соответствии с п.7 Требований к подготовке карты-плана территории, утвержденных приказом Росреестра от 04.08.2021 №П/0337, в карту-план территории не включаются разделы "Сведения о пунктах геодезической сети и средствах измерений", "Схема геодезических построений" в случае применения при выполнении комплексных кадастровых работ метода определения координат характерных точек границ земельного участка, контуров объектов капитального строительства.

Сведения об уточняемых земельных участках

Кадастровые работы в связи с уточнением местоположения границ и площади проведены в отношении 7 земельных участков.

В соответствии с частью 1 статьи 42.8. Закона о кадастровой уточнение местоположения границ земельных участков при выполнении комплексных кадастровых работ осуществляется по правилам, предусмотренным частью 1.1 статьи 43 Федерального закона от 13.07.2015 №218-ФЗ «О государственной регистрации недвижимости» (далее – Закон о регистрации), в том числе с использованием документов, указанных в части 3 статьи 42.6 Закона о кадастровой деятельности. Согласно части 1.1 статьи 43 Закона о регистрации при уточнении границ земельного участка их местоположение определяется исходя из сведений, содержащихся в документе, подтверждающем право на земельный участок, или при отсутствии такого документа исходя из сведений, содержащихся в документах, определявших местоположение границ земельного участка при его образовании. В случае отсутствия в указанных документах сведений о местоположении границ земельного участка его границами считаются границы, существующие на местности пятнадцать лет и более. В соответствии с частью 3 статьи 42.6 Закона о кадастровой деятельности для определения местоположения границ земельных участков при выполнении комплексных кадастровых работ могут использоваться материалы землеустроительной документации, содержащейся в государственном фонде данных, полученных в результате проведения землеустройства, материалы и пространственные данные федерального фонда пространственных данных, ведомственных фондов пространственных данных, фондов пространственных данных субъектов Российской Федерации, ситуационные планы, содержащиеся в технических паспортах расположенных на земельных участках объектов недвижимости, хранившихся по состоянию на 1 января 2013 года в органах и организациях по государственному техническому учету и (или) технической инвентаризации в составе учетно-технической документации об объектах государственного технического учета и технической инвентаризации, планово-картографические материалы, имеющиеся в органах местного самоуправления муниципальных районов, органах местного самоуправления муниципальных округов, городских округов, органах местного самоуправления поселений, документы о правах на землю и иные документы, содержащие сведения о местоположении границ земельных участков.

Исходными данными для выполнения комплексных кадастровых работ в отношении территории кадастрового квартала 53:11:2611605 послужили следующие документы: кадастровые планы территории кадастровых кварталов 53:11:2611605, 53:11:0000000, выписки из Единого государственного реестра недвижимости на объекты недвижимости, расположенные в данном кадастровом квартале; землеустроительные дела, данные технической инвентаризации.

Также при проведении комплексных кадастровых работ в кадастровом квартале 53:11:2611605 использовались Правила землепользования и застройки Панковского городского поселения Новгородского муниципального района Новгородской области, утвержденные Решением Думы Новгородского муниципального района от 21.12.2016 №165 (с изменениями), размещенные на официальном сайте Администрации Новгородского муниципального района в информационно-телекоммуникационной сети «Интернет», на сайте Федеральной государственной информационной системы территориального планирования (ФГИС ТП) - <https://fgistp.economy.gov.ru>. В соответствии с картой градостроительного зонирования в составе Правил землепользования и застройки данный квартал расположен в зоне ТСХ-2.

Предельные (минимальные и (или) максимальные) размеры земельных участков в Правилах землепользования и застройки для территориальной зоны ТСХ-1

<p>установлены для земельных участков с видом разрешенного использования:</p> <p>«ведение садоводства» (минимальный размер 400 кв.м, максимальный 100000 кв.м);</p> <p>«ведение огородничества» (минимальный размер 400 кв.м, максимальный 3000 кв.м);</p> <p>Согласно части 3 статьи 42.8 Закона о кадастровой деятельности при уточнении местоположения границ земельного участка, определенного в пункте 1 части 1 статьи 42.1 Закона о кадастровой деятельности, его площадь, определенная с учетом установленных в соответствии с Законом о регистрации недвижимости требований, не должна быть 1) меньше площади земельного участка, сведения о которой относительно этого земельного участка содержатся в Едином государственном реестре недвижимости, более чем на десять процентов; 2) больше площади земельного участка, сведения о которой относительно этого земельного участка содержатся в Едином государственном реестре недвижимости, более чем на величину предельного минимального размера земельного участка, установленного в соответствии с земельным законодательством; 3) больше площади земельного участка, сведения о которой относительно этого земельного участка содержатся в Едином государственном реестре недвижимости, более чем на десять процентов, если предельный минимальный размер земельного участка не установлен.</p> <p>Превышение площади земельного участка более чем на 400 кв.м (предельный минимальный размер) не выявлено.</p> <p>Земельные участки с кадастровыми номерами 53:11:2611605:13, 53:11:2611605:15, 53:11:2611605:19 пересекают границы кадастрового квартала.</p>
Описание местоположения здания, сооружения, объекта незавершенного строительства на земельном участке
<p>Кадастровые работы выполнены в связи с уточнением местоположения 3 объектов капитального строительства.</p> <p>Сведения о местоположении зданий с кадастровыми номерами 53:11:2611605:135, 53:11:2611605:136, содержащиеся в Едином государственном реестре недвижимости, соответствуют фактическому местоположению здания на местности.</p> <p>при определении местоположения границ здания 53:11:2611605:134 была допущена реестровая ошибка. Воспроизведенная в Едином государственном реестре недвижимости реестровая ошибка обусловлена тем, что при определении местоположения границ здания исходными являлись пункты опорной межевой сети, которые не являются частью государственной сети и не обеспечивают требуемую точность измерений. Кроме того фактическое местоположение здания имеет смещение относительно сведений о местоположении, содержащихся в Едином государственном реестре недвижимости.</p>
Сведения об образуемых земельных участках
<p>В связи с отсутствием в период выполнения комплексных кадастровых работ документов, указанных в части 6 статьи 42.1 Федерального закона от 24.07.2007 №221-ФЗ «О кадастровой деятельности» (далее – Закон о кадастровой деятельности), комплексные кадастровые работы в отношении земельных участков, подлежащих образованию в соответствии с такими документами, не выполнялись и раздел "Сведения об образуемых земельных участках" в карту-план территории не включен.</p>

Сведения об уточняемых земельных участках, необходимые для исправления реестровых ошибок в сведениях о местоположении их границ

Кадастровые работы в связи с исправлением реестровой ошибки в местоположении границ и площади 13 земельных участков. Земельные участки с кадастровыми номерами 53:11:2611605:11, 53:11:2611605:12, 53:11:2611605:14, 53:11:2611605:16, 53:11:2611605:17, 53:11:2611605:18, 53:11:2611605:20 пересекают границы кадастрового квартала, а также земельный участок 53:11:2611606:20 пересекается с земельным участком с кадастровым номером 53:11:2611607:1 (возможно, в данном земельном участке выявлена реестровая ошибка в сведениях о местоположении границ).

Координаты земельного участка с кадастровым номером 53:11:2611605:17 отличаются от системы координат, принятой для ведения кадастровой карты квартала 53:11:2611605. Воспроизведенная в Едином государственном реестре недвижимости реестровая ошибка данных земельных участков обусловлена тем, что при определении местоположения границ земельных участков исходными являлись пункты опорной межевой сети, которые не являются частью государственной сети и не обеспечивают требуемую точность измерений. Кроме того фактические границы земельного участка имеют смещение от границ, сведения о которых содержатся в Едином государственном реестре недвижимости.

Площадь, определенная в результате проведения комплексных кадастровых работ, относительно сведений Единого государственного реестра недвижимости, отличается менее чем на 10 процентов.

Сведения о пунктах геодезической сети и средствах измерений

1. Сведения о пунктах геодезической сети:

№ п/п	Вид геодезической сети	Название пункта геодезической сети и тип знака	Система координат пункта геодезической сети	Координаты пункта, м		Дата обследования —		
				Х	У	Сведения о состоянии		
						наружного знака пункта	центра пункта	марки центра пункта
1	2	3	4	5	6	7	8	9
—	—	—	—	—	—	—	—	—

2. Сведения об использованных средствах измерений:

№ п/п	Наименование и обозначение типа средства измерений - прибора (инструмента, аппаратуры)	Заводской или серийный номер средства измерений	Реквизиты свидетельства о поверке прибора (инструмента, аппаратуры) и (или) срок действия поверки
1	2	3	4
—	—	—	—

Сведения об уточняемых земельных участках							
1. Сведения о характерных точках границ уточняемого земельного участка с кадастровым номером						53:11:2611605:3	
Система координат				МСК-53, зона 2			
Зона №				2			
Обоз- начение харак- терных точек границ	Координаты, м				Метод определения координат	Формулы, примененные для расчета средней квадратической погрешности определения координат характерных точек границ (Mt), с подставленными в такие формулы значениями и итоговые (вычисленные) значения Mt, м	Описание закрепления точки
	содержатся в Едином государственном реестре недвижимости		определены в результате выполнения комплексных кадастровых работ				
	X	Y	X	Y			
1	2	3	4	5	6	7	8
н68У	—	—	573 175,76	2 175 513,39	Фотограмметрический метод	$\sqrt{(m0^2 + m1^2)} = \sqrt{(0,14^2 + 0,14^2)} = 0,20$	—
н72У	—	—	573 162,95	2 175 526,85			
н83У	—	—	573 147,68	2 175 513,16			
н84У	—	—	573 150,04	2 175 510,06			
н85У	—	—	573 155,28	2 175 505,26			
н86У	—	—	573 160,96	2 175 499,30			
н68У	—	—	573 175,76	2 175 513,39			
2. Сведения о частях границ уточняемого земельного участка с кадастровым номером						53:11:2611605:3	
Обозначение части границ		Горизонтальное проложение (S), м	Описание прохождения части границ			Сведения о согласовании местоположения границ (согласовано/спорное)	
от т.	до т.						
1	2	3	4			5	
н68У	н72У	18,58	—			согласовано	
н72У	н83У	20,51					
н83У	н84У	3,90					
н84У	н85У	7,11					
н85У	н86У	8,23					

1	2	3	4	5
н86У	н68У	20,43	—	согласовано
3. Сведения о характеристиках уточняемого земельного участка с кадастровым номером			53:11:2611605:3 :	
№ п/п	Наименование характеристики земельного участка		Значение характеристики	
1	2		3	
1.	Адрес земельного участка		—	
1.1.	Сведения о местоположении земельного участка (при отсутствии адреса) в структурированном в соответствии с федеральной информационной адресной системой виде		Российская Федерация, Новгородская область, Новгородский р-н, "Березка" неопр	
1.2.	Дополнительные сведения о местоположении земельного участка		—	
2.	Площадь земельного участка ± величина погрешности определения (вычисления) площади (Р ± ΔР), м²		389 ± 14,00	
3.	Формула, примененная для вычисления предельной погрешности определения площади земельного участка, с подставленными значениями и итоговые (вычисленные) значения		3,5*Мт*√(Р) = 3,5*0,20*√(389,00) = 14	
4.	Площадь земельного участка согласно сведениям Единого государственного реестра недвижимости (Ркад), м²		394,00	
5.	Оценка расхождения Р и Ркад (Р - Ркад), м²		5	
6.	Предельный минимальный и максимальный размеры земельного участка (Рмин и Рмакс), м²		— —	
7.	Вид (виды) разрешенного использования		садоводство	
7.1.	Дополнительные сведения об использовании земельного участка		—	
8.	Кадастровый или иной государственный учетный номер (инвентарный) здания, сооружения, объекта незавершенного строительства, расположенного на земельном участке		—	
9.	Сведения о земельных участках (землях общего пользования, территории общего пользования), посредством которых обеспечивается доступ		—	
10.	Иные сведения		—	
4. Пояснения к сведениям об уточняемом земельном участке с кадастровым номером			53:11:2611605:3 :	
1.	—			

1. Сведения о характерных точках границ уточняемого земельного участка с кадастровым номером 53:11:2611605:6:

Система координат МСК-53, зона 2Зона № 2

Обоз- начение харак- терных точек границ	Координаты, м				Метод определения координат	Формулы, примененные для расчета средней квадратической погрешности определения координат характерных точек границ (Mt), с подставленными в такие формулы значениями и итоговые (вычисленные) значения Mt, м	Описание закрепления точки
	содержатся в Едином государственном реестре недвижимости		определены в результате выполнения комплексных кадастровых работ				
	X	Y	X	Y			
1	2	3	4	5	6	7	8
н105У	—	—	573 117,51	2 175 459,16	Фотограмметрический метод	$\sqrt{(m0^2 + m1^2)} = \sqrt{(0,14^2 + 0,14^2)} = 0,20$	—
н104У	—	—	573 132,56	2 175 472,67			
н103У	—	—	573 119,08	2 175 486,09			
н106У	—	—	573 104,63	2 175 473,07			
н105У	—	—	573 117,51	2 175 459,16			

2. Сведения о частях границ уточняемого земельного участка с кадастровым номером 53:11:2611605:6:

Обозначение части границ		Горизонтальное проложение (S), м	Описание прохождения части границ	Сведения о согласовании местоположения границ (согласовано/спорное)
от т.	до т.			
1	2	3	4	5
н105У	н104У	20,22	—	согласовано
н104У	н103У	19,02		
н103У	н106У	19,45		
н106У	н105У	18,96		

3. Сведения о характеристиках уточняемого земельного участка с кадастровым номером 53:11:2611605:6:

№ п/п	Наименование характеристики земельного участка	Значение характеристики
1	2	3

1	2	3
1.	Адрес земельного участка	—
1.1.	Сведения о местоположении земельного участка (при отсутствии адреса) в структурированном в соответствии с федеральной информационной адресной системой виде	Российская Федерация, Новгородская область, Новгородский р-н, Панковское городское поселение с/с, Массив N 1 СТ Березка ул Мичурина тер, уч № 6
1.2.	Дополнительные сведения о местоположении земельного участка	—
2.	Площадь земельного участка ± величина погрешности определения (вычисления) площади ($P \pm \Delta P$), м²	$376 \pm 14,00$
3.	Формула, примененная для вычисления предельной погрешности определения площади земельного участка, с подставленными значениями и итоговые (вычисленные) значения	$3,5 * M_t * \sqrt{P} = 3,5 * 0,20 * \sqrt{(376,00)} = 14$
4.	Площадь земельного участка согласно сведениям Единого государственного реестра недвижимости (Ркад), м²	400,00
5.	Оценка расхождения Р и Ркад ($P - P_{кад}$), м²	24
6.	Предельный минимальный и максимальный размеры земельного участка (Рмин и Рмакс), м²	— —
7.	Вид (виды) разрешенного использования	для садоводства
7.1.	Дополнительные сведения об использовании земельного участка	—
8.	Кадастровый или иной государственный учетный номер (инвентарный) здания, сооружения, объекта незавершенного строительства, расположенного на земельном участке	—
9.	Сведения о земельных участках (землях общего пользования, территории общего пользования), посредством которых обеспечивается доступ	—
10.	Иные сведения	—
4. Пояснения к сведениям об уточняемом земельном участке с кадастровым номером <u>53:11:2611605:6</u> :		
1.	—	

1. Сведения о характерных точках границ уточняемого земельного участка с кадастровым номером
53:11:2611605:8
:

Система координат
МСК-53, зона 2
Зона №
2

Обоз- начение харак- терных точек границ	Координаты, м				Метод определения координат	Формулы, примененные для расчета средней квадратической погрешности определения координат характерных точек границ (Mt), с подставленными в такие формулы значениями и итоговые (вычисленные) значения Mt, м	Описание закрепления точки
	содержатся в Едином государственном реестре недвижимости		определены в результате выполнения комплексных кадастровых работ				
	X	Y	X	Y			
1	2	3	4	5	6	7	8
н110У	—	—	573 087,66	2 175 431,01	Фотограмметрический метод	$\sqrt{(m0^2 + m1^2)} = \sqrt{(0,14^2 + 0,14^2)} = 0,20$	—
н107У	—	—	573 102,23	2 175 444,91			
н109У	—	—	573 099,81	2 175 447,57			
н108У	—	—	573 089,50	2 175 459,63			
н111У	—	—	573 074,25	2 175 445,77			
н110У	—	—	573 087,66	2 175 431,01			

2. Сведения о частях границ уточняемого земельного участка с кадастровым номером
53:11:2611605:8
:

Обозначение части границ		Горизонтальное проложение (S), м	Описание прохождения части границ	Сведения о согласовании местоположения границ (согласовано/спорное)
от т.	до т.			
1	2	3	4	5
н110У	н107У	20,14	—	согласовано
н107У	н109У	3,60		
н109У	н108У	15,87		
н108У	н111У	20,61		
н111У	н110У	19,94		

3. Сведения о характеристиках уточняемого земельного участка с кадастровым номером
53:11:2611605:8
:

№ п/п	Наименование характеристики земельного участка	Значение характеристики
1	2	3

1	2	3
1.	Адрес земельного участка	—
1.1.	Сведения о местоположении земельного участка (при отсутствии адреса) в структурированном в соответствии с федеральной информационной адресной системой виде	Российская Федерация, Новгородская область, Новгородский р-н, Панковское г/п
1.2.	Дополнительные сведения о местоположении земельного участка	—
2.	Площадь земельного участка \pm величина погрешности определения (вычисления) площади ($P \pm \Delta P$), м ²	$400 \pm 14,00$
3.	Формула, примененная для вычисления предельной погрешности определения площади земельного участка, с подставленными значениями и итоговые (вычисленные) значения	$3,5*0,20*\sqrt{(400,00)} = 14$
4.	Площадь земельного участка согласно сведениям Единого государственного реестра недвижимости (Ркад), м ²	400,00
5.	Оценка расхождения Р и Ркад ($P - P_{кад}$), м ²	0
6.	Предельный минимальный и максимальный размеры земельного участка ($P_{мин}$ и $P_{макс}$), м ²	— —
7.	Вид (виды) разрешенного использования	для садоводства
7.1.	Дополнительные сведения об использовании земельного участка	—
8.	Кадастровый или иной государственный учетный номер (инвентарный) здания, сооружения, объекта незавершенного строительства, расположенного на земельном участке	53:11:2611605:136
9.	Сведения о земельных участках (землях общего пользования, территории общего пользования), посредством которых обеспечивается доступ	—
10.	Иные сведения	—
4. Пояснения к сведениям об уточняемом земельном участке с кадастровым номером <u>53:11:2611605:8</u> :		
1.	—	

1. Сведения о характерных точках границ уточняемого земельного участка с кадастровым номером					53:11:2611605:10			:
Система координат			МСК-53, зона 2			Зона № 2		
Обоз- начение харак- терных точек границ	Координаты, м				Метод определения координат	Формулы, примененные для расчета средней квадратической погрешности определения координат характерных точек границ (Mt), с подставленными в такие формулы значениями и итоговые (вычисленные) значения Mt, м	Описание закрепления точки	
	содержатся в Едином государственном реестре недвижимости		определены в результате выполнения комплексных кадастровых работ					
	X	Y	X	Y				
1	2	3	4	5	6	7	8	
н10У	—	—	573 046,01	2 175 416,56	Фотограмметрический метод	$\sqrt{(m0^2 + m1^2)} = \sqrt{(0,14^2 + 0,14^2)} = 0,20$	—	
н11У	—	—	573 057,30	2 175 403,75				
н12У	—	—	573 073,31	2 175 418,51				
н13У	—	—	573 060,29	2 175 433,33				
н14У	—	—	573 049,79	2 175 423,51				
н15У	—	—	573 047,23	2 175 420,63				
н16У	—	—	573 046,45	2 175 418,77				
н10У	—	—	573 046,01	2 175 416,56				
2. Сведения о частях границ уточняемого земельного участка с кадастровым номером					53:11:2611605:10			:
Обозначение части границ		Горизонтальное проложение (S), м	Описание прохождения части границ	Сведения о согласовании местоположения границ (согласовано/спорное)				
от т.	до т.							
1	2	3	4	5				
н10У	н11У	17,08	—	согласовано				
н11У	н12У	21,78						
н12У	н13У	19,73						
н13У	н14У	14,38						

1	2	3	4	5
н14У	н15У	3,85	—	согласовано
н15У	н16У	2,02		
н16У	н10У	2,25		

3. Сведения о характеристиках уточняемого земельного участка с кадастровым номером 53:11:2611605:10 :

№ п/п	Наименование характеристики земельного участка	Значение характеристики
1	2	3
1.	Адрес земельного участка	—
1.1.	Сведения о местоположении земельного участка (при отсутствии адреса) в структурированном в соответствии с федеральной информационной адресной системой виде	Российская Федерация, Новгородская область, Новгородский р-н, Панковское с/п
1.2.	Дополнительные сведения о местоположении земельного участка	—
2.	Площадь земельного участка ± величина погрешности определения (вычисления) площади ($P \pm \Delta P$), м²	$423 \pm 14,00$
3.	Формула, примененная для вычисления предельной погрешности определения площади земельного участка, с подставленными значениями и итоговые (вычисленные) значения	$3,5 * M_t * \sqrt{P} = 3,5 * 0,20 * \sqrt{(423,00)} = 14$
4.	Площадь земельного участка согласно сведениям Единого государственного реестра недвижимости (Ркад), м²	400,00
5.	Оценка расхождения Р и Ркад ($P - P_{кад}$), м²	23
6.	Предельный минимальный и максимальный размеры земельного участка ($P_{мин}$ и $P_{макс}$), м²	— —
7.	Вид (виды) разрешенного использования	Для садоводства
7.1.	Дополнительные сведения об использовании земельного участка	—
8.	Кадастровый или иной государственный учетный номер (инвентарный) здания, сооружения, объекта незавершенного строительства, расположенного на земельном участке	53:11:2611605:136
9.	Сведения о земельных участках (землях общего пользования, территории общего пользования), посредством которых обеспечивается доступ	—
10.	Иные сведения	—

4. Пояснения к сведениям об уточняемом земельном участке с кадастровым номером 53:11:2611605:10 :

1.	—
----	---

1. Сведения о характерных точках границ уточняемого земельного участка с кадастровым номером					53:11:2611605:13		
Система координат					МСК-53, зона 2		
					Зона № 2		
Обоз- начение харак- терных точек границ	Координаты, м				Метод определения координат	Формулы, примененные для расчета средней квадратической погрешности определения координат характерных точек границ (Mt), с подставленными в такие формулы значениями и итоговые (вычисленные) значения Mt, м	Описание закрепления точки
	содержатся в Едином государственном реестре недвижимости		определены в результате выполнения комплексных кадастровых работ				
	X	Y	X	Y			
1	2	3	4	5	6	7	8
н28У	—	—	573 070,35	2 175 448,69	Фотограмметрический метод	$\sqrt{(m_0^2 + m_1^2)} = \sqrt{(0,14^2 + 0,14^2)} = 0,20$	—
н34У	—	—	573 071,33	2 175 449,78			
н35У	—	—	573 086,38	2 175 463,35			
21	—	—	573 072,33	2 175 478,02			
н36У	—	—	573 071,52	2 175 478,87			
н37У	—	—	573 069,14	2 175 476,10			
н38У	—	—	573 056,05	2 175 464,63			
н33У	—	—	573 055,65	2 175 464,17			
н32У	—	—	573 058,31	2 175 461,35			
н31У	—	—	573 060,08	2 175 459,75			
н30У	—	—	573 063,70	2 175 455,94			
н29У	—	—	573 065,61	2 175 453,71			

1	2	3	4	5	6	7	8
н28У	—	—	573 070,35	2 175 448,69	Фотограмметрический метод	$\sqrt{(m0^2 + m1^2)} = \sqrt{(0,14^2 + 0,14^2)} = 0,20$	—
2. Сведения о частях границ уточняемого земельного участка с кадастровым номером 53:11:2611605:13 :							
Обозначение части границ		Горизонтальное проложение (S), м	Описание прохождения части границ		Сведения о согласовании местоположения границ (согласовано/спорное)		
от т.	до т.						
1	2	3	4		5		
н28У	н34У	1,47	—		согласовано		
н34У	н35У	20,26					
н35У	21	20,31					
21	н36У	1,17					
н36У	н37У	3,65					
н37У	н38У	17,40					
н38У	н33У	0,61					
н33У	н32У	3,88					
н32У	н31У	2,39					
н31У	н30У	5,26					
н30У	н29У	2,94					
н29У	н28У	6,90					
3. Сведения о характеристиках уточняемого земельного участка с кадастровым номером 53:11:2611605:13 :							
№ п/п	Наименование характеристики земельного участка				Значение характеристики		
1	2				3		
1.	Адрес земельного участка				—		
1.1.	Сведения о местоположении земельного участка (при отсутствии адреса) в структурированном в соответствии с федеральной информационной адресной системой виде				Российская Федерация, Новгородская область, Новгородский р-н, Панковское городское поселение с/п, № 1, СТ Березка массив, Мичурина, участок № 13 ул		
1.2.	Дополнительные сведения о местоположении земельного участка				—		
2.	Площадь земельного участка ± величина погрешности определения (вычисления) площади (P ± ΔP), м²				457 ± 15,00		
3.	Формула, примененная для вычисления предельной погрешности определения площади земельного участка, с подставленными значениями и итоговые (вычисленные) значения				$3,5 * M_t * \sqrt{(P)} = 3,5 * 0,20 * \sqrt{(457,00)} = 15$		

1	2	3
4.	Площадь земельного участка согласно сведениям Единого государственного реестра недвижимости (Ркад), м²	449,00
5.	Оценка расхождения Р и Ркад (Р - Ркад), м²	8
6.	Предельный минимальный и максимальный размеры земельного участка (Рмин и Рмакс), м²	— —
7.	Вид (виды) разрешенного использования	для садоводства
7.1.	Дополнительные сведения об использовании земельного участка	—
8.	Кадастровый или иной государственный учетный номер (инвентарный) здания, сооружения, объекта незавершенного строительства, расположенного на земельном участке	—
9.	Сведения о земельных участках (землях общего пользования, территории общего пользования), посредством которых обеспечивается доступ	—
10.	Иные сведения	—

4. Пояснения к сведениям об уточняемом земельном участке с кадастровым номером 53:11:2611605:13 :		
1.	—	

1. Сведения о характерных точках границ уточняемого земельного участка с кадастровым номером 53:11:2611605:15 :		
Система координат МСК-53, зона 2		Зона № 2

Обоз- начение харак- терных точек границ	Координаты, м				Метод определения координат	Формулы, примененные для расчета средней квадратической погрешности определения координат характерных точек границ (Mt), с подставленными в такие формулы значениями и итоговые (вычисленные) значения Mt, м	Описание закрепления точки
	содержатся в Едином государственном реестре недвижимости		определены в результате выполнения комплексных кадастровых работ				
	X	Y	X	Y			
1	2	3	4	5	6	7	8
н39У	—	—	573 101,27	2 175 476,92	Фотограмметрический метод	$\sqrt{(m0^2 + m1^2)} = \sqrt{(0,14^2 + 0,14^2)} = 0,20$	—
н41У	—	—	573 109,93	2 175 484,25			
н42У	—	—	573 116,32	2 175 490,09			

1	2	3	4	5	6	7	8
н43У	—	—	573 112,21	2 175 494,62	Фотограмметрический метод	$\sqrt{(m_0^2 + m_1^2)} = \sqrt{(0,14^2 + 0,14^2)} = 0,20$	—
н44У	—	—	573 103,16	2 175 503,45			
26	—	—	573 101,82	2 175 505,22			
н40У	—	—	573 087,30	2 175 491,81			
н39У	—	—	573 101,27	2 175 476,92			

2. Сведения о частях границ уточняемого земельного участка с кадастровым номером 53:11:2611605:15 :

Обозначение части границ		Горизонтальное проложение (S), м	Описание прохождения части границ	Сведения о согласовании местоположения границ (согласовано/спорное)
от т.	до т.			
1	2	3	4	5
н39У	н41У	11,35	—	согласовано
н41У	н42У	8,66		
н42У	н43У	6,12		
н43У	н44У	12,64		
н44У	26	2,22		
26	н40У	19,77		
н40У	н39У	20,42		

3. Сведения о характеристиках уточняемого земельного участка с кадастровым номером 53:11:2611605:15 :

№ п/п	Наименование характеристики земельного участка	Значение характеристики
1	2	3
1.	Адрес земельного участка	—
1.1.	Сведения о местоположении земельного участка (при отсутствии адреса) в структурированном в соответствии с федеральной информационной адресной системой виде	Российская Федерация, Новгородская область, Новгородский р-н, "Березка" неопр
1.2.	Дополнительные сведения о местоположении земельного участка	—
2.	Площадь земельного участка ± величина погрешности определения (вычисления) площади ($P \pm \Delta P$), м²	413 ± 14,00

1	2	3
3.	Формула, примененная для вычисления предельной погрешности определения площади земельного участка, с подставленными значениями и итоговые (вычисленные) значения	$3,5 \cdot M_t \cdot \sqrt{P} = 3,5 \cdot 0,20 \cdot \sqrt{(413,00)} = 14$
4.	Площадь земельного участка согласно сведениям Единого государственного реестра недвижимости (Ркад), м²	400,00
5.	Оценка расхождения Р и Ркад (Р - Ркад), м²	13
6.	Предельный минимальный и максимальный размеры земельного участка (Рмин и Рмакс), м²	— —
7.	Вид (виды) разрешенного использования	садоводство
7.1.	Дополнительные сведения об использовании земельного участка	—
8.	Кадастровый или иной государственный учетный номер (инвентарный) здания, сооружения, объекта незавершенного строительства, расположенного на земельном участке	—
9.	Сведения о земельных участках (землях общего пользования, территории общего пользования), посредством которых обеспечивается доступ	—
10.	Иные сведения	—

4. Пояснения к сведениям об уточняемом земельном участке с кадастровым номером 53:11:2611605:15 :

1.	—
----	---

1. Сведения о характерных точках границ уточняемого земельного участка с кадастровым номером 53:11:2611605:19 :
Система координат МСК-53, зона 2 Зона № 2

Обоз- начение харак- терных точек границ	Координаты, м				Метод определения координат	Формулы, примененные для расчета средней квадратической погрешности определения координат характерных точек границ (Mt), с подставленными в такие формулы значениями и итоговые (вычисленные) значения Mt, м	Описание закрепления точки
	содержатся в Едином государственном реестре недвижимости		определены в результате выполнения комплексных кадастровых работ				
	X	Y	X	Y			
1	2	3	4	5	6	7	8
н62У	—	—	573 145,90	2 175 545,27	Фотограмметрический метод	$\sqrt{(m_0^2 + m_1^2)} = \sqrt{(0,14^2 + 14,00^2)} = 0,20$	—

1	2	3	4	5	6	7	8
н61У	—	—	573 159,76	2 175 531,67	Фотограмметрический метод	$\sqrt{(m0^2 + m1^2)} = \sqrt{(0,14^2 + 14,00^2)} = 0,20$	—
н64У	—	—	573 163,76	2 175 534,48			
н65У	—	—	573 167,71	2 175 537,89			
н66У	—	—	573 174,70	2 175 544,29			
н67У	—	—	573 159,66	2 175 559,06			
н62У	—	—	573 145,90	2 175 545,27			
						$\sqrt{(m0^2 + m1^2)} = \sqrt{(0,14^2 + 14,00^2)} = 0,20$	

2. Сведения о частях границ уточняемого земельного участка с кадастровым номером 53:11:2611605:19 :

Обозначение части границ		Горизонтальное проложение (S), м	Описание прохождения части границ	Сведения о согласовании местоположения границ (согласовано/спорное)
от т.	до т.			
1	2	3	4	5
н62У	н61У	19,42	—	согласовано
н61У	н64У	4,89		
н64У	н65У	5,22		
н65У	н66У	9,48		
н66У	н67У	21,08		
н67У	н62У	19,48		

3. Сведения о характеристиках уточняемого земельного участка с кадастровым номером 53:11:2611605:19 :

№ п/п	Наименование характеристики земельного участка	Значение характеристики
1	2	3
1.	Адрес земельного участка	—
1.1.	Сведения о местоположении земельного участка (при отсутствии адреса) в структурированном в соответствии с федеральной информационной адресной системой виде	Российская Федерация, Новгородская область, Новгородский р-н, "Березка" неопр
1.2.	Дополнительные сведения о местоположении земельного участка	—
2.	Площадь земельного участка ± величина погрешности определения (вычисления) площади ($P \pm \Delta P$), м²	$399 \pm 14,00$

1	2	3
3.	Формула, примененная для вычисления предельной погрешности определения площади земельного участка, с подставленными значениями и итоговые (вычисленные) значения	$3,5 \cdot M_t \cdot \sqrt{(P)} = 3,5 \cdot 0,20 \cdot \sqrt{(399,00)} = 14$
4.	Площадь земельного участка согласно сведениям Единого государственного реестра недвижимости (Ркад), м²	400,00
5.	Оценка расхождения Р и Ркад (Р - Ркад), м²	1
6.	Предельный минимальный и максимальный размеры земельного участка (Рмин и Рмакс), м²	— —
7.	Вид (виды) разрешенного использования	Для садоводства
7.1.	Дополнительные сведения об использовании земельного участка	—
8.	Кадастровый или иной государственный учетный номер (инвентарный) здания, сооружения, объекта незавершенного строительства, расположенного на земельном участке	53:11:2611605:135
9.	Сведения о земельных участках (землях общего пользования, территории общего пользования), посредством которых обеспечивается доступ	—
10.	Иные сведения	—
4. Пояснения к сведениям об уточняемом земельном участке с кадастровым номером 53:11:2611605:19 :		
1.	—	

Сведения об образуемых земельных участках

1. Сведения о характерных точках границ образуемого земельного участка _____ : <div style="text-align: right;">обозначение земельного участка</div>					
Система координат _____				Зона № _____	
Обозначение характерных точек границ	Координаты, м		Метод определения координат	Формулы, примененные для расчета средней квадратической погрешности определения координат характерных точек границ (Mt), с подставленными в такие формулы значениями и итоговые (вычисленные) значения Mt, м	Описание закрепления точки
	X	Y			
1	2	3	4	5	6
2. Сведения о частях границ образуемого земельного участка _____ : <div style="text-align: right;">обозначение земельного участка</div>					
Обозначение части границ		Горизонтальное проложение (S), м	Описание прохождения части границ	Сведения о согласовании местоположения границ (согласовано/спорное)	
от т.	до т.				
1	2	3	4	5	
3. Сведения о характеристиках образуемого земельного участка _____ : <div style="text-align: right;">обозначение земельного участка</div>					
№ п/п	Наименование характеристики земельного участка		Значение характеристики		
1	2		3		
1.	Адрес земельного участка				
1.1.	Сведения о местоположении земельного участка (при отсутствии адреса) в структурированном в соответствии с федеральной информационной адресной системой виде				
1.2.	Дополнительные сведения о местоположении земельного участка				
2.	Категория земель				
3.	Вид (виды) разрешенного использования				
3.1.	Дополнительные сведения об использовании земельного участка				
4.	Реестровый номер границ территориальной зоны или в случае отсутствия такого реестрового номера ее индивидуальное обозначение (вид, тип, номер, индекс)				
5.	Площадь земельного участка ± величина погрешности определения (вычисления) площади ($P \pm \Delta P$), м²				

1	2	3
6.	Формула, примененная для вычисления предельной погрешности определения площади земельного участка, с подставленными значениями и итоговые (вычисленные) значения	
7.	Предельный минимальный и максимальный размеры земельного участка (Рмин) и (Рмакс), м ²	
8.	Кадастровый или иной государственный учетный номер (инвентарный) объекта недвижимости, расположенного на образуемом земельном участке	
9.	Кадастровые номера исходных земельных участков	
9.1.	Кадастровый номер входящего в состав земельного участка, представляющего собой единое землепользование (номер контура многоконтурного земельного участка), преобразование которого осуществляется	
9.2.	Кадастровые номера земельных участков, исключаемых из состава измененного (исходного) земельного участка, представляющего собой единое землепользование	
9.3.	Кадастровый или иной государственный учетный номер (инвентарный) объекта недвижимости, расположенного на измененном земельном участке	
10.	Условный номер земельного участка	
11.	Учетный номер проекта межевания территории	
12.	Дополнительные сведения об образовании земельного участка	
13.	Сведения о земельных участках (землях общего пользования, территории общего пользования), посредством которых обеспечивается доступ	
14.	Иные сведения	
4. Пояснения к сведениям об образуемом земельном участке _____ :		
_____ обозначение земельного участка		
1.		

Сведения об уточняемых земельных участках, необходимые для исправления реестровых ошибок в сведениях о местоположении их границ							
1. Сведения о характерных точках границ уточняемого земельного участка с кадастровым номером					53:11:2611605:1		
Система координат					МСК-53, зона 2		
					Зона № 2		
Обоз- начение харак- терных точек границ	Координаты, м				Метод определения координат	Формулы, примененные для расчета средней квадратической погрешности определения координат характерных точек границ (Mt), с подставленными в такие формулы значениями и итоговые (вычисленные) значения Mt, м	Описание закрепления точки
	содержатся в Едином государственном реестре недвижимости		определены в результате выполнения комплексных кадастровых работ				
	X	Y	X	Y			
1	2	3	4	5	6	7	8
1	573 222,22	2 175 551,91	—	—	Фотограмметрический метод	$\sqrt{(m_0^2 + m_1^2)} = \sqrt{(0,14^2 + 0,14^2)} = 0,20$	—
2	573 211,45	2 175 563,80	—	—		2,50	
3	573 201,93	2 175 560,99	—	—			
4	573 198,83	2 175 557,14	—	—			
5	573 179,65	2 175 539,96	—	—			
6	573 187,12	2 175 532,32	—	—			
7	573 190,01	2 175 529,12	—	—			
8	573 192,51	2 175 527,02	—	—		$\sqrt{(m_0^2 + m_1^2)} = \sqrt{(0,14^2 + 0,14^2)} = 0,20$	
9	573 211,69	2 175 542,50	—	—			
н1У	—	—	573 209,49	2 175 542,03			
н2У	—	—	573 220,02	2 175 551,44			
н3У	—	—	573 209,25	2 175 563,33			
н4У	—	—	573 199,73	2 175 560,52			
н5У	—	—	573 196,63	2 175 556,67			

1	2	3	4	5	6	7	8
н6У	—	—	573 177,45	2 175 539,49	Фотограмметрический метод	$\sqrt{(m0^2 + m1^2)} = \sqrt{(0,14^2 + 0,14^2)} = 0,20$	—
н7У	—	—	573 184,92	2 175 531,85			
н8У	—	—	573 187,81	2 175 528,65			
н9У	—	—	573 190,31	2 175 526,55			
1	573 222,22	2 175 551,91	—	—			

2. Сведения о частях границ уточняемого земельного участка с кадастровым номером

53:11:2611605:1

:

Обозначение части границ		Горизонтальное проложение (S), м	Описание прохождения части границ	Сведения о согласовании местоположения границ (согласовано/спорное)
от т.	до т.			
1	2	3	4	5
н1У	н2У	14,12	—	согласовано
н2У	н3У	16,04		
н3У	н4У	9,93		
н4У	н5У	4,94		
н5У	н6У	25,75		
н6У	н7У	10,69		
н7У	н8У	4,31		
н8У	н9У	3,26		
н9У	н1У	24,65		

3. Сведения о характеристиках уточняемого земельного участка с кадастровым номером

53:11:2611605:1

:

№ п/п	Наименование характеристики	Значение характеристики
1	2	3
1.	Адрес земельного участка	—
1.1.	Сведения о местоположении земельного участка (при отсутствии адреса) в структурированном в соответствии с федеральной информационной адресной системой виде	Российская Федерация, Новгородская область, Новгородский р-н, Панковское с/п, № 1, СТ Березка массив, Мичурина ул
1.2.	Дополнительные сведения о местоположении земельного участка	—
2.	Площадь земельного участка ± величина погрешности определения (вычисления) площади (Р ± ΔР), м²	739 ± 19,00

1	2	3
3.	Формула, примененная для вычисления предельной погрешности определения площади земельного участка, с подставленными значениями и итоговые (вычисленные) значения	$3,5 \cdot M_t \cdot \sqrt{P} = 3,5 \cdot 0,20 \cdot \sqrt{(739,00)} = 19$
4.	Площадь земельного участка согласно сведениям Единого государственного реестра недвижимости (Ркад), м²	739,00
5.	Оценка расхождения Р и Ркад (Р - Ркад), м²	0
6.	Предельный минимальный и максимальный размеры земельного участка (Рмин и Рмакс), м²	Рмин = — Рмакс = —
7.	Кадастровый или иной государственный учетный номер (инвентарный) здания, сооружения, объекта незавершенного строительства, расположенного на земельном участке	—
8.	Вид (виды) разрешенного использования	садоводство
8.1.	Дополнительные сведения об использовании земельного участка	—
9.	Сведения о земельных участках (землях общего пользования, территории общего пользования), посредством которых обеспечивается доступ	—
10.	Иные сведения	—

4. Пояснения к сведениям об уточняемом земельном участке с кадастровым номером 53:11:2611605:1 :

1.	—
----	---

1. Сведения о характерных точках границ уточняемого земельного участка с кадастровым номером 53:11:2611605:2 :
Система координат МСК-53, зона 2 Зона № 2

Обоз- начение харак- терных точек границ	Координаты, м				Метод определения координат	Формулы, примененные для расчета средней квадратической погрешности определения координат характерных точек границ (Mt), с подставленными в такие формулы значениями и итоговые (вычисленные) значения Mt, м	Описание закрепления точки
	содержатся в Едином государственном реестре недвижимости		определены в результате выполнения комплексных кадастровых работ				
	X	Y	X	Y			
1	2	3	4	5	6	7	8
8	573 192,51	2 175 527,02	—	—	Фотограмметрический метод	$\sqrt{(m_0^2 + m_1^2)} = \sqrt{(0,14^2 + 0,14^2)} = 0,20$	—
7	573 190,01	2 175 529,12	—	—		2,50	

1	2	3	4	5	6	7	8
5	573 179,65	2 175 539,96	—	—	Фотограмметрический метод	2,50	—
40	573 165,15	2 175 527,32	—	—			
41	573 177,96	2 175 513,86	—	—			
н68У	—	—	573 175,76	2 175 513,39			
н9У	—	—	573 190,31	2 175 526,55			
н8У	—	—	573 187,81	2 175 528,65			
н7У	—	—	573 184,92	2 175 531,85			
н6У	—	—	573 177,45	2 175 539,49			
н72У	—	—	573 162,95	2 175 526,85			
8	573 192,51	2 175 527,02	—	—			

2. Сведения о частях границ уточняемого земельного участка с кадастровым номером
53:11:2611605:2
:

Обозначение части границ		Горизонтальное проложение (S), м	Описание прохождения части границ	Сведения о согласовании местоположения границ (согласовано/спорное)
от т.	до т.			
1	2	3	4	5
н68У	н9У	19,62	—	согласовано
н9У	н8У	3,26		
н8У	н7У	4,31		
н7У	н6У	10,69		
н6У	н72У	19,24		
н72У	н68У	18,58		

3. Сведения о характеристиках уточняемого земельного участка с кадастровым номером
53:11:2611605:2
:

№ п/п	Наименование характеристики	Значение характеристики
1	2	3

1	2	3
1.	Адрес земельного участка	—
1.1.	Сведения о местоположении земельного участка (при отсутствии адреса) в структурированном в соответствии с федеральной информационной адресной системой виде	Российская Федерация, Новгородская область, Новгородский р-н
1.2.	Дополнительные сведения о местоположении земельного участка	—
2.	Площадь земельного участка \pm величина погрешности определения (вычисления) площади ($P \pm \Delta P$), м ²	$356 \pm 13,00$
3.	Формула, примененная для вычисления предельной погрешности определения площади земельного участка, с подставленными значениями и итоговые (вычисленные) значения	$3,5 * M_t * \sqrt{P} = 3,5 * 0,20 * \sqrt{(356,00)} = 13$
4.	Площадь земельного участка согласно сведениям Единого государственного реестра недвижимости (Ркад), м ²	356,00
5.	Оценка расхождения Р и Ркад ($P - P_{кад}$), м ²	0
6.	Предельный минимальный и максимальный размеры земельного участка (Рмин и Рмакс), м ²	Рмин = — Рмакс = —
7.	Кадастровый или иной государственный учетный номер (инвентарный) здания, сооружения, объекта незавершенного строительства, расположенного на земельном участке	—
8.	Вид (виды) разрешенного использования	для садоводства
8.1.	Дополнительные сведения об использовании земельного участка	—
9.	Сведения о земельных участках (землях общего пользования, территории общего пользования), посредством которых обеспечивается доступ	—
10.	Иные сведения	—
4. Пояснения к сведениям об уточняемом земельном участке с кадастровым номером		53:11:2611605:2 :
1.	—	

1. Сведения о характерных точках границ уточняемого земельного участка с кадастровым номером					53:11:2611605:4		
Система координат			МСК-53, зона 2		Зона № 2		
Обоз- начение харак- терных точек границ	Координаты, м				Метод определения координат	Формулы, примененные для расчета средней квадратической погрешности определения координат характерных точек границ (Mt), с подставленными в такие формулы значениями и итоговые (вычисленные) значения Mt, м	Описание закрепления точки
	содержатся в Едином государственном реестре недвижимости		определены в результате выполнения комплексных кадастровых работ				
	X	Y	X	Y			
1	2	3	4	5	6	7	8
50	573 163,09	2 175 499,29	—	—	Фотограмметрический метод	$\sqrt{(m0^2 + m1^2)} = \sqrt{(0,14^2 + 0,14^2)} = 0,20$	—
51	573 149,84	2 175 513,34	—	—		0,20	
52	573 135,30	2 175 499,67	—	—			
53	573 148,75	2 175 485,26	—	—			
н87У	—	—	573 146,63	2 175 484,90			
н88У	—	—	573 148,47	2 175 486,63			
н89У	—	—	573 152,94	2 175 490,98			
н90У	—	—	573 155,84	2 175 494,08			
н86У	—	—	573 160,96	2 175 499,30		$\sqrt{(m0^2 + m1^2)} = \sqrt{(0,14^2 + 0,14^2)} = 0,20$	
н85У	—	—	573 155,28	2 175 505,26			
н84У	—	—	573 150,04	2 175 510,06			
н83У	—	—	573 147,68	2 175 513,16			
н91У	—	—	573 143,12	2 175 508,62			

1	2	3	4	5	6	7	8
н92У	—	—	573 139,82	2 175 506,09	Фотограмметрический метод	$\sqrt{(m0^2 + m1^2)} = \sqrt{(0,14^2 + 0,14^2)} = 0,20$	—
н93У	—	—	573 138,24	2 175 504,69			
н94У	—	—	573 136,00	2 175 502,11			
н95У	—	—	573 133,48	2 175 499,64			
н96У	—	—	573 134,56	2 175 498,24			
50	573 163,09	2 175 499,29	—	—			

2. Сведения о частях границ уточняемого земельного участка с кадастровым номером 53:11:2611605:4 :

Обозначение части границ		Горизонтальное проложение (S), м	Описание прохождения части границ	Сведения о согласовании местоположения границ (согласовано/спорное)
от т.	до т.			
1	2	3	4	5
н87У	н88У	2,53	—	согласовано
н88У	н89У	6,24		
н89У	н90У	4,24		
н90У	н86У	7,31		
н86У	н85У	8,23		
н85У	н84У	7,11		
н84У	н83У	3,90		
н83У	н91У	6,43		
н91У	н92У	4,16		
н92У	н93У	2,11		
н93У	н94У	3,42		
н94У	н95У	3,53		
н95У	н96У	1,77		
н96У	н87У	17,99		

3. Сведения о характеристиках уточняемого земельного участка с кадастровым номером 53:11:2611605:4 :

№ п/п	Наименование характеристики	Значение характеристики
1	2	3

1	2	3
1.	Адрес земельного участка	—
1.1.	Сведения о местоположении земельного участка (при отсутствии адреса) в структурированном в соответствии с федеральной информационной адресной системой виде	Российская Федерация, Новгородская область, Новгородский р-н, Массив N 1 СТ Березка ул Мичурина тер, уч №4
1.2.	Дополнительные сведения о местоположении земельного участка	—
2.	Площадь земельного участка ± величина погрешности определения (вычисления) площади ($P \pm \Delta P$), м²	$390 \pm 14,00$
3.	Формула, примененная для вычисления предельной погрешности определения площади земельного участка, с подставленными значениями и итоговые (вычисленные) значения	$3,5 * M_t * \sqrt{P} = 3,5 * 0,20 * \sqrt{(390,00)} = 14$
4.	Площадь земельного участка согласно сведениям Единого государственного реестра недвижимости (Ркад), м²	390,00
5.	Оценка расхождения Р и Ркад ($P - P_{кад}$), м²	0
6.	Предельный минимальный и максимальный размеры земельного участка (Рмин и Рмакс), м²	Рмин = — Рмакс = —
7.	Кадастровый или иной государственный учетный номер (инвентарный) здания, сооружения, объекта незавершенного строительства, расположенного на земельном участке	—
8.	Вид (виды) разрешенного использования	для садоводства
8.1.	Дополнительные сведения об использовании земельного участка	—
9.	Сведения о земельных участках (землях общего пользования, территории общего пользования), посредством которых обеспечивается доступ	—
10.	Иные сведения	—
4. Пояснения к сведениям об уточняемом земельном участке с кадастровым номером		53:11:2611605:4 :
1.	—	

1. Сведения о характерных точках границ уточняемого земельного участка с кадастровым номером					53:11:2611605:5		
Система координат					МСК-53, зона 2		
					Зона № 2		
Обоз- начение харак- терных точек границ	Координаты, м				Метод определения координат	Формулы, примененные для расчета средней квадратической погрешности определения координат характерных точек границ (Mt), с подставленными в такие формулы значениями и итоговые (вычисленные) значения Mt, м	Описание закрепления точки
	содержатся в Едином государственном реестре недвижимости		определены в результате выполнения комплексных кадастровых работ				
	X	Y	X	Y			
1	2	3	4	5	6	7	8
53	573 148,75	2 175 485,26	—	—	Фотограмметрический метод	$\sqrt{(m0^2 + m1^2)} = \sqrt{(0,14^2 + 0,14^2)} = 0,20$	—
52	573 135,30	2 175 499,67	—	—		0,20	
54	573 121,24	2 175 486,54	—	—		7,50	
55	573 134,56	2 175 471,84	—	—		$\sqrt{(m0^2 + m1^2)} = \sqrt{(0,14^2 + 0,14^2)} = 0,20$	
н97У	—	—	573 133,36	2 175 471,89			
н87У	—	—	573 146,63	2 175 484,90			
н96У	—	—	573 134,56	2 175 498,24			
н95У	—	—	573 133,48	2 175 499,64			
н99У	—	—	573 127,93	2 175 494,34			
н100У	—	—	573 126,04	2 175 492,94			
н101У	—	—	573 122,71	2 175 489,86			
н102У	—	—	573 120,40	2 175 487,79			
н103У	—	—	573 119,08	2 175 486,09			

1	2	3	4	5	6	7	8
н104У	—	—	573 132,56	2 175 472,67	Фотограмметрический метод	$\sqrt{(m0^2 + m1^2)} = \sqrt{(0,14^2 + 0,14^2)} = 0,20$	—
53	573 148,75	2 175 485,26	—	—			

2. Сведения о частях границ уточняемого земельного участка с кадастровым номером 53:11:2611605:5 :

Обозначение части границ		Горизонтальное проложение (S), м	Описание прохождения части границ	Сведения о согласовании местоположения границ (согласовано/спорное)
от т.	до т.			
1	2	3	4	5
н97У	н87У	18,58	—	согласовано
н87У	н96У	17,99		
н96У	н95У	1,77		
н95У	н99У	7,67		
н99У	н100У	2,35		
н100У	н101У	4,54		
н101У	н102У	3,10		
н102У	н103У	2,15		
н103У	н104У	19,02		
н104У	н97У	1,12		

3. Сведения о характеристиках уточняемого земельного участка с кадастровым номером 53:11:2611605:5 :

№ п/п	Наименование характеристики	Значение характеристики
1	2	3
1.	Адрес земельного участка	—
1.1.	Сведения о местоположении земельного участка (при отсутствии адреса) в структурированном в соответствии с федеральной информационной адресной системой виде	Российская Федерация, Новгородская область, Новгородский р-н, "Березка" неопр, Мичурина ул
1.2.	Дополнительные сведения о местоположении земельного участка	—
2.	Площадь земельного участка ± величина погрешности определения (вычисления) площади ($P \pm \Delta P$), м²	384 ± 14,00
3.	Формула, примененная для вычисления предельной погрешности определения площади земельного участка, с подставленными значениями и итоговые (вычисленные) значения	$3,5 * M_t * \sqrt{P} = 3,5 * 0,20 * \sqrt{(384,00)} = 14$

1	2	3
4.	Площадь земельного участка согласно сведениям Единого государственного реестра недвижимости (Ркад), м²	383,00
5.	Оценка расхождения Р и Ркад (Р - Ркад), м²	1
6.	Предельный минимальный и максимальный размеры земельного участка (Рмин и Рмакс), м²	Рмин = — Рмакс = —
7.	Кадастровый или иной государственный учетный номер (инвентарный) здания, сооружения, объекта незавершенного строительства, расположенного на земельном участке	—
8.	Вид (виды) разрешенного использования	Для садоводства
8.1.	Дополнительные сведения об использовании земельного участка	—
9.	Сведения о земельных участках (землях общего пользования, территории общего пользования), посредством которых обеспечивается доступ	—
10.	Иные сведения	—

4. Пояснения к сведениям об уточняемом земельном участке с кадастровым номером 53:11:2611605:5 :

1.	—
----	---

1. Сведения о характерных точках границ уточняемого земельного участка с кадастровым номером 53:11:2611605:7 :
Система координат МСК-53, зона 2 Зона № 2

Обоз- начение харак- терных точек границ	Координаты, м				Метод определения координат	Формулы, примененные для расчета средней квадратической погрешности определения координат характерных точек границ (Mt), с подставленными в такие формулы значениями и итоговые (вычисленные) значения Mt, м	Описание закрепления точки
	содержатся в Едином государственном реестре недвижимости		определены в результате выполнения комплексных кадастровых работ				
	X	Y	X	Y			
1	2	3	4	5	6	7	8
56	573 106,39	2 175 472,94	—	—	Фотограмметрический метод	0,20	—
57	573 091,46	2 175 459,44	—	—		$\sqrt{(m0^2 + m1^2)} = \sqrt{(0,14^2 + 0,14^2)} = 0,20$	
58	573 104,34	2 175 444,53	—	—		0,20	
59	573 119,57	2 175 458,69	—	—		$\sqrt{(m0^2 + m1^2)} = \sqrt{(0,14^2 + 0,14^2)} = 0,20$	
н107У	—	—	573 102,23	2 175 444,91			

1	2	3	4	5	6	7	8
н105У	—	—	573 117,51	2 175 459,16	Фотограмметрический метод	$\sqrt{(m0^2 + m1^2)} = \sqrt{(0,14^2 + 0,14^2)} = 0,20$	—
н106У	—	—	573 104,63	2 175 473,07			
н108У	—	—	573 089,50	2 175 459,63			
н109У	—	—	573 099,81	2 175 447,57			
56	573 106,39	2 175 472,94	—	—		0,20	

2. Сведения о частях границ уточняемого земельного участка с кадастровым номером 53:11:2611605:7 :

Обозначение части границ		Горизонтальное проложение (S), м	Описание прохождения части границ	Сведения о согласовании местоположения границ (согласовано/спорное)
от т.	до т.			
1	2	3	4	5
н107У	н105У	20,89	—	согласовано
н105У	н106У	18,96		
н106У	н108У	20,24		
н108У	н109У	15,87		
н109У	н107У	3,60		

3. Сведения о характеристиках уточняемого земельного участка с кадастровым номером 53:11:2611605:7 :

№ п/п	Наименование характеристики	Значение характеристики
1	2	3
1.	Адрес земельного участка	—
1.1.	Сведения о местоположении земельного участка (при отсутствии адреса) в структурированном в соответствии с федеральной информационной адресной системой виде	Российская Федерация, Новгородская область, Новгородский р-н, Панковское городское поселение с/с, Массив N 1 СТ Березка ул Мичурина тер, уч 7
1.2.	Дополнительные сведения о местоположении земельного участка	—
2.	Площадь земельного участка ± величина погрешности определения (вычисления) площади ($P \pm \Delta P$), м²	$396 \pm 14,00$
3.	Формула, примененная для вычисления предельной погрешности определения площади земельного участка, с подставленными значениями и итоговые (вычисленные) значения	$3,5 * M_t * \sqrt{P} = 3,5 * 0,20 * \sqrt{(396,00)} = 14$

1	2	3
4.	Площадь земельного участка согласно сведениям Единого государственного реестра недвижимости (Ркад), м²	400,00
5.	Оценка расхождения Р и Ркад (Р - Ркад), м²	4
6.	Предельный минимальный и максимальный размеры земельного участка (Рмин и Рмакс), м²	Рмин = — Рмакс = —
7.	Кадастровый или иной государственный учетный номер (инвентарный) здания, сооружения, объекта незавершенного строительства, расположенного на земельном участке	53:11:2611605:23
8.	Вид (виды) разрешенного использования	Для садоводства
8.1.	Дополнительные сведения об использовании земельного участка	—
9.	Сведения о земельных участках (землях общего пользования, территории общего пользования), посредством которых обеспечивается доступ	—
10.	Иные сведения	—

4. Пояснения к сведениям об уточняемом земельном участке с кадастровым номером 53:11:2611605:7 :

1.	—
----	---

1. Сведения о характерных точках границ уточняемого земельного участка с кадастровым номером 53:11:2611605:9 :
Система координат МСК-53, зона 2 Зона № 2

Обоз- начение харак- терных точек границ	Координаты, м				Метод определения координат	Формулы, примененные для расчета средней квадратической погрешности определения координат характерных точек границ (Mt), с подставленными в такие формулы значениями и итоговые (вычисленные) значения Mt, м	Описание закрепления точки
	содержатся в Едином государственном реестре недвижимости		определены в результате выполнения комплексных кадастровых работ				
	X	Y	X	Y			
1	2	3	4	5	6	7	8
60	573 089,48	2 175 431,22	—	—	Фотограмметрический метод	$\sqrt{(m0^2 + m1^2)} = \sqrt{(0,14^2 + 0,14^2)} = 0,20$	—
61	573 076,38	2 175 445,84	—	—		—	
62	573 061,43	2 175 432,68	—	—			
63	573 071,13	2 175 422,14	—	—		$\sqrt{(m0^2 + m1^2)} = \sqrt{(0,14^2 + 0,14^2)} = 0,20$	

1	2	3	4	5	6	7	8
64	573 074,86	2 175 417,85	—	—	Фотограмметрический метод	$\sqrt{(m0^2 + m1^2)} = \sqrt{(0,14^2 + 0,14^2)} = 0,20$	—
н12У	—	—	573 073,31	2 175 418,51			
н110У	—	—	573 087,66	2 175 431,01			
н111У	—	—	573 074,25	2 175 445,77			
н112У	—	—	573 066,51	2 175 438,85			
н113У	—	—	573 061,28	2 175 434,29			
н13У	—	—	573 060,29	2 175 433,33			
60	573 089,48	2 175 431,22	—	—			

2. Сведения о частях границ уточняемого земельного участка с кадастровым номером

53:11:2611605:9

:

Обозначение части границ		Горизонтальное проложение (S), м	Описание прохождения части границ	Сведения о согласовании местоположения границ (согласовано/спорное)
от т.	до т.			
1	2	3	4	5
н12У	н110У	19,03	—	согласовано
н110У	н111У	19,94		
н111У	н112У	10,38		
н112У	н113У	6,94		
н113У	н13У	1,38		
н13У	н12У	19,73		

3. Сведения о характеристиках уточняемого земельного участка с кадастровым номером

53:11:2611605:9

:

№ п/п	Наименование характеристики	Значение характеристики
1	2	3

1	2	3
1.	Адрес земельного участка	—
1.1.	Сведения о местоположении земельного участка (при отсутствии адреса) в структурированном в соответствии с федеральной информационной адресной системой виде	Российская Федерация, Новгородская область, Новгородский р-н, "Березка" неопр
1.2.	Дополнительные сведения о местоположении земельного участка	—
2.	Площадь земельного участка \pm величина погрешности определения (вычисления) площади ($P \pm \Delta P$), м ²	$374 \pm 14,00$
3.	Формула, примененная для вычисления предельной погрешности определения площади земельного участка, с подставленными значениями и итоговые (вычисленные) значения	$3,5 * M_t * \sqrt{P} = 3,5 * 0,20 * \sqrt{(374,00)} = 14$
4.	Площадь земельного участка согласно сведениям Единого государственного реестра недвижимости (Ркад), м ²	393,00
5.	Оценка расхождения Р и Ркад ($P - P_{кад}$), м ²	19
6.	Предельный минимальный и максимальный размеры земельного участка (Рмин и Рмакс), м ²	Рмин = — Рмакс = —
7.	Кадастровый или иной государственный учетный номер (инвентарный) здания, сооружения, объекта незавершенного строительства, расположенного на земельном участке	—
8.	Вид (виды) разрешенного использования	садоводство
8.1.	Дополнительные сведения об использовании земельного участка	—
9.	Сведения о земельных участках (землях общего пользования, территории общего пользования), посредством которых обеспечивается доступ	—
10.	Иные сведения	—
4. Пояснения к сведениям об уточняемом земельном участке с кадастровым номером		53:11:2611605:9 :
1.	—	

1. Сведения о характерных точках границ уточняемого земельного участка с кадастровым номером					53:11:2611605:11		
Система координат					МСК-53, зона 2		
					Зона № 2		
Обоз- начение харак- терных точек границ	Координаты, м				Метод определения координат	Формулы, примененные для расчета средней квадратической погрешности определения координат характерных точек границ (Mt), с подставленными в такие формулы значениями и итоговые (вычисленные) значения Mt, м	Описание закрепления точки
	содержатся в Едином государственном реестре недвижимости		определены в результате выполнения комплексных кадастровых работ				
	X	Y	X	Y			
1	2	3	4	5	6	7	8
10	573 028,53	2 175 437,85	—	—	Фотограмметрический метод	$\sqrt{(m0^2 + m1^2)} = \sqrt{(0,14^2 + 0,14^2)} = 0,20$	—
11	573 029,13	2 175 437,29	—	—		2,50	
12	573 028,67	2 175 436,78	—	—			
13	573 031,21	2 175 434,11	—	—			
14	573 035,87	2 175 428,93	—	—			
15	573 043,27	2 175 422,35	—	—			
16	573 058,43	2 175 435,84	—	—			
17	573 044,22	2 175 451,04	—	—			
н17У	—	—	573 041,09	2 175 421,41		$\sqrt{(m0^2 + m1^2)} = \sqrt{(0,14^2 + 0,14^2)} = 0,20$	
н18У	—	—	573 055,95	2 175 435,73			
н19У	—	—	573 051,78	2 175 440,88			
н20У	—	—	573 046,09	2 175 446,91			
н21У	—	—	573 042,49	2 175 450,82			
н22У	—	—	573 026,97	2 175 437,47			
н23У	—	—	573 027,22	2 175 437,23			

1	2	3	4	5	6	7	8
н24У	—	—	573 026,50	2 175 436,55	Фотограмметрический метод	$\sqrt{(m0^2 + m1^2)} = \sqrt{(0,14^2 + 0,14^2)} = 0,20$	—
н25У	—	—	573 029,22	2 175 433,63			
н26У	—	—	573 034,14	2 175 428,71			
10	573 028,53	2 175 437,85	—	—			

2. Сведения о частях границ уточняемого земельного участка с кадастровым номером
53:11:2611605:11
:

Обозначение части границ		Горизонтальное проложение (S), м	Описание прохождения части границ	Сведения о согласовании местоположения границ (согласовано/спорное)
от т.	до т.			
1	2	3	4	5
н17У	н18У	20,64	—	согласовано
н18У	н19У	6,63		
н19У	н20У	8,29		
н20У	н21У	5,31		
н21У	н22У	20,47		
н22У	н23У	0,35		
н23У	н24У	0,99		
н24У	н25У	3,99		
н25У	н26У	6,96		
н26У	н17У	10,08		

3. Сведения о характеристиках уточняемого земельного участка с кадастровым номером
53:11:2611605:11
:

№ п/п	Наименование характеристики	Значение характеристики
1	2	3
1.	Адрес земельного участка	—
1.1.	Сведения о местоположении земельного участка (при отсутствии адреса) в структурированном в соответствии с федеральной информационной адресной системой виде	Российская Федерация, Новгородская область, Новгородский р-н, Панковское городское поселение с/с, № 1, СТ Березка массив, Мичурина ул, уч № 11
1.2.	Дополнительные сведения о местоположении земельного участка	—
2.	Площадь земельного участка ± величина погрешности определения (вычисления) площади (Р ± ΔР), м²	440 ± 15,00

1	2	3
3.	Формула, примененная для вычисления предельной погрешности определения площади земельного участка, с подставленными значениями и итоговые (вычисленные) значения	$3,5 \cdot M_t \cdot \sqrt{P} = 3,5 \cdot 0,20 \cdot \sqrt{(440,00)} = 15$
4.	Площадь земельного участка согласно сведениям Единого государственного реестра недвижимости (Ркад), м²	400,00
5.	Оценка расхождения Р и Ркад (Р - Ркад), м²	40
6.	Предельный минимальный и максимальный размеры земельного участка (Рмин и Рмакс), м²	Рмин = — Рмакс = —
7.	Кадастровый или иной государственный учетный номер (инвентарный) здания, сооружения, объекта незавершенного строительства, расположенного на земельном участке	—
8.	Вид (виды) разрешенного использования	Для садоводства
8.1.	Дополнительные сведения об использовании земельного участка	—
9.	Сведения о земельных участках (землях общего пользования, территории общего пользования), посредством которых обеспечивается доступ	—
10.	Иные сведения	—

4. Пояснения к сведениям об уточняемом земельном участке с кадастровым номером 53:11:2611605:11 :

1.	—
----	---

1. Сведения о характерных точках границ уточняемого земельного участка с кадастровым номером 53:11:2611605:12 :

Система координат МСК-53, зона 2 Зона № 2

Обоз- начение харак- терных точек границ	Координаты, м				Метод определения координат	Формулы, примененные для расчета средней квадратической погрешности определения координат характерных точек границ (Mt), с подставленными в такие формулы значениями и итоговые (вычисленные) значения Mt, м	Описание закрепления точки
	содержатся в Едином государственном реестре недвижимости		определены в результате выполнения комплексных кадастровых работ				
	X	Y	X	Y			
1	2	3	4	5	6	7	8
17	573 044,22	2 175 451,04	—	—	Фотограмметрический метод	$\sqrt{(m_0^2 + m_1^2)} = \sqrt{(0,14^2 + 0,14^2)} = 0,20$	—
16	573 058,43	2 175 435,84	—	—		2,50	

1	2	3	4	5
н29У	н30У	2,94	—	согласовано
н30У	н31У	5,26		
н31У	н32У	2,39		
н32У	н33У	3,88		
н33У	н21У	18,75		
н21У	н20У	5,31		
н20У	н19У	8,29		
н19У	н18У	6,63		

3. Сведения о характеристиках уточняемого земельного участка с кадастровым номером 53:11:2611605:12 :

№ п/п	Наименование характеристики	Значение характеристики
1	2	3
1.	Адрес земельного участка	—
1.1.	Сведения о местоположении земельного участка (при отсутствии адреса) в структурированном в соответствии с федеральной информационной адресной системой виде	Российская Федерация, Новгородская область, Новгородский р-н, Панковское городское поселение с/п, № 1, СТ Березка массив, Мичурина, участок № 12 ул
1.2.	Дополнительные сведения о местоположении земельного участка	—
2.	Площадь земельного участка ± величина погрешности определения (вычисления) площади ($P \pm \Delta P$), м²	$399 \pm 14,00$
3.	Формула, примененная для вычисления предельной погрешности определения площади земельного участка, с подставленными значениями и итоговые (вычисленные) значения	$3,5 * M_t * \sqrt{P} = 3,5 * 0,20 * \sqrt{(399,00)} = 14$
4.	Площадь земельного участка согласно сведениям Единого государственного реестра недвижимости (Ркад), м²	411,00
5.	Оценка расхождения Р и Ркад ($P - P_{кад}$), м²	12
6.	Предельный минимальный и максимальный размеры земельного участка (Рмин и Рмакс), м²	Рмин = — Рмакс = —
7.	Кадастровый или иной государственный учетный номер (инвентарный) здания, сооружения, объекта незавершенного строительства, расположенного на земельном участке	—
8.	Вид (виды) разрешенного использования	для садоводства
8.1.	Дополнительные сведения об использовании земельного участка	—

1	2				3		
9.	Сведения о земельных участках (землях общего пользования, территории общего пользования), посредством которых обеспечивается доступ				—		
10.	Иные сведения				—		
4. Пояснения к сведениям об уточняемом земельном участке с кадастровым номером					53:11:2611605:12		
1.	—						
1. Сведения о характерных точках границ уточняемого земельного участка с кадастровым номером					53:11:2611605:14		
Система координат					МСК-53, зона 2		
					Зона № 2		
Обоз- начение харак- терных точек границ	Координаты, м				Метод определения координат	Формулы, примененные для расчета средней квадратической погрешности определения координат характерных точек границ (Mt), с подставленными в такие формулы значениями и итоговые (вычисленные) значения Mt, м	Описание закрепления точки
	содержатся в Едином государственном реестре недвижимости		определены в результате выполнения комплексных кадастровых работ				
	X	Y	X	Y			
1	2	3	4	5	6	7	8
22	573 074,09	2 175 478,36	—	—	Фотограмметрический метод	$\sqrt{(m0^2 + m1^2)} = \sqrt{(0,14^2 + 0,14^2)} = 0,20$	—
23	573 088,74	2 175 463,29	—	—		7,50	
24	573 103,46	2 175 476,90	—	—			
25	573 089,05	2 175 492,15	—	—			
н35У	—	—	573 086,38	2 175 463,35			
н39У	—	—	573 101,27	2 175 476,92			
н40У	—	—	573 087,30	2 175 491,81		$\sqrt{(m0^2 + m1^2)} = \sqrt{(0,14^2 + 0,14^2)} = 0,20$	
21	—	—	573 072,33	2 175 478,02			
22	573 074,09	2 175 478,36	—	—			

2. Сведения о частях границ уточняемого земельного участка с кадастровым номером				53:11:2611605:14		:
Обозначение части границ		Горизонтальное проложение (S), м	Описание прохождения части границ	Сведения о согласовании местоположения границ (согласовано/спорное)		
от т.	до т.					
1	2	3	4	5		
н35У	н39У	20,15	—	согласовано		
н39У	н40У	20,42				
н40У	21	20,35				
21	н35У	20,31				
3. Сведения о характеристиках уточняемого земельного участка с кадастровым номером				53:11:2611605:14		:
№ п/п	Наименование характеристики		Значение характеристики			
1	2		3			
1.	Адрес земельного участка		—			
1.1.	Сведения о местоположении земельного участка (при отсутствии адреса) в структурированном в соответствии с федеральной информационной адресной системой виде		Российская Федерация, Новгородская область, Новгородский р-н, "Березка" неопр			
1.2.	Дополнительные сведения о местоположении земельного участка		—			
2.	Площадь земельного участка ± величина погрешности определения (вычисления) площади (Р ± ΔР), м²		412 ± 14,00			
3.	Формула, примененная для вычисления предельной погрешности определения площади земельного участка, с подставленными значениями и итоговые (вычисленные) значения		3,5*Мт*√(Р) = 3,5*0,20*√(412,00) = 14			
4.	Площадь земельного участка согласно сведениям Единого государственного реестра недвижимости (Ркад), м²		424,00			
5.	Оценка расхождения Р и Ркад (Р - Ркад), м²		12			
6.	Предельный минимальный и максимальный размеры земельного участка (Рмин и Рмакс), м²		Рмин = — Рмакс = —			
7.	Кадастровый или иной государственный учетный номер (инвентарный) здания, сооружения, объекта незавершенного строительства, расположенного на земельном участке		—			
8.	Вид (виды) разрешенного использования		Для садоводства			
8.1.	Дополнительные сведения об использовании земельного участка		—			
9.	Сведения о земельных участках (землях общего пользования, территории общего пользования), посредством которых обеспечивается доступ		—			

1	2				3					
10.	Иные сведения				—					
4. Пояснения к сведениям об уточняемом земельном участке с кадастровым номером					53:11:2611605:14			:		
1.	—									
1. Сведения о характерных точках границ уточняемого земельного участка с кадастровым номером					53:11:2611605:16			:		
Система координат					МСК-53, зона 2				Зона №	2
Обоз- начение харак- терных точек границ	Координаты, м				Метод определения координат	Формулы, примененные для расчета средней квадратической погрешности определения координат характерных точек границ (Mt), с подставленными в такие формулы значениями и итоговые (вычисленные) значения Mt, м	Описание закрепления точки			
	содержатся в Едином государственном реестре недвижимости		определены в результате выполнения комплексных кадастровых работ							
	X	Y	X	Y						
1	2	3	4	5	6	7	8			
27	573 130,59	2 175 503,13	—	—	Фотограмметрический метод	0,20	—			
28	573 116,06	2 175 518,79	—	—						
26	573 101,82	2 175 505,22	573 101,82	2 175 505,22						
н44У	—	—	573 103,16	2 175 503,45						
н43У	—	—	573 112,21	2 175 494,62						
н42У	—	—	573 116,32	2 175 490,09						
н45У	—	—	573 116,61	2 175 489,77						
н46У	—	—	573 130,47	2 175 502,44						
н47У	—	—	573 130,11	2 175 502,88						
н48У	—	—	573 128,46	2 175 504,86						

1	2	3	4	5	6	7	8
н49У	—	—	573 124,61	2 175 509,44	Фотограмметрический метод	$\sqrt{(m0^2 + m1^2)} = \sqrt{(0,14^2 + 0,14^2)} = 0,20$	—
н50У	—	—	573 116,13	2 175 518,51			
н51У	—	—	573 114,48	2 175 516,93			
н52У	—	—	573 110,39	2 175 512,86			
н53У	—	—	573 107,53	2 175 509,95			
н54У	—	—	573 105,59	2 175 508,28			
н55У	—	—	573 103,02	2 175 506,25			
29	573 116,46	2 175 490,22	—	—		0,20	
27	573 130,59	2 175 503,13	—	—			

2. Сведения о частях границ уточняемого земельного участка с кадастровым номером 53:11:2611605:16 :

Обозначение части границ		Горизонтальное проложение (S), м	Описание прохождения части границ	Сведения о согласовании местоположения границ (согласовано/спорное)
от т.	до т.			
1	2	3	4	5
26	н44У	2,22	—	согласовано
н44У	н43У	12,64		
н43У	н42У	6,12		
н42У	н45У	0,43		
н45У	н46У	18,78		
н46У	н47У	0,57		
н47У	н48У	2,58		
н48У	н49У	5,98		
н49У	н50У	12,42		
н50У	н51У	2,28		
н51У	н52У	5,77		
н52У	н53У	4,08		
н53У	н54У	2,56		
н54У	н55У	3,28		

1	2	3	4	5
н55У	26	1,58	—	согласовано

3. Сведения о характеристиках уточняемого земельного участка с кадастровым номером 53:11:2611605:16 **:**

№ п/п	Наименование характеристики	Значение характеристики
1	2	3
1.	Адрес земельного участка	—
1.1.	Сведения о местоположении земельного участка (при отсутствии адреса) в структурированном в соответствии с федеральной информационной адресной системой виде	Российская Федерация, Новгородская область, Новгородский р-н, "Березка" волость
1.2.	Дополнительные сведения о местоположении земельного участка	—
2.	Площадь земельного участка ± величина погрешности определения (вычисления) площади ($P \pm \Delta P$), м²	$411 \pm 14,00$
3.	Формула, примененная для вычисления предельной погрешности определения площади земельного участка, с подставленными значениями и итоговые (вычисленные) значения	$3,5 * M_t * \sqrt{P} = 3,5 * 0,20 * \sqrt{(411,00)} = 14$
4.	Площадь земельного участка согласно сведениям Единого государственного реестра недвижимости (Ркад), м²	411,00
5.	Оценка расхождения Р и Ркад ($P - P_{кад}$), м²	0
6.	Предельный минимальный и максимальный размеры земельного участка ($P_{мин}$ и $P_{макс}$), м²	$P_{мин} = —$ $P_{макс} = —$
7.	Кадастровый или иной государственный учетный номер (инвентарный) здания, сооружения, объекта незавершенного строительства, расположенного на земельном участке	—
8.	Вид (виды) разрешенного использования	для садоводства
8.1.	Дополнительные сведения об использовании земельного участка	—
9.	Сведения о земельных участках (землях общего пользования, территории общего пользования), посредством которых обеспечивается доступ	—
10.	Иные сведения	—

4. Пояснения к сведениям об уточняемом земельном участке с кадастровым номером 53:11:2611605:16 **:**

1.	—
----	---

1. Сведения о характерных точках границ уточняемого земельного участка с кадастровым номером					53:11:2611605:17		
Система координат					МСК-53, зона 2		
					Зона № 2		
Обоз- начение харак- терных точек границ	Координаты, м				Метод определения координат	Формулы, примененные для расчета средней квадратической погрешности определения координат характерных точек границ (Mt), с подставленными в такие формулы значениями и итоговые (вычисленные) значения Mt, м	Описание закрепления точки
	содержатся в Едином государственном реестре недвижимости		определены в результате выполнения комплексных кадастровых работ				
	X	Y	X	Y			
1	2	3	4	5	6	7	8
30	6 787,03	9 058,61	—	—	Фотограмметрический метод	0,20	—
31	6 798,97	9 065,99	—	—			
32	6 802,07	9 067,80	—	—			
33	6 803,89	9 069,73	—	—			
34	6 793,13	9 086,90	—	—			
35	6 776,25	9 075,92	—	—			
н47У	—	—	573 130,11	2 175 502,88		$\sqrt{(m_0^2 + m_1^2)} = \sqrt{(0,14^2 + 0,14^2)} = 0,20$	
н56У	—	—	573 139,98	2 175 512,38			
н57У	—	—	573 143,28	2 175 515,09			
н58У	—	—	573 144,37	2 175 517,25			
н59У	—	—	573 130,95	2 175 532,15			
н50У	—	—	573 116,13	2 175 518,51			
н49У	—	—	573 124,61	2 175 509,44			
н48У	—	—	573 128,46	2 175 504,86			
30	6 787,03	9 058,61	—	—		0,20	

2. Сведения о частях границ уточняемого земельного участка с кадастровым номером				53:11:2611605:17		:
Обозначение части границ		Горизонтальное проложение (S), м	Описание прохождения части границ	Сведения о согласовании местоположения границ (согласовано/спорное)		
от т.	до т.					
1	2	3	4	5		
н47У	н56У	13,70	—	согласовано		
н56У	н57У	4,27				
н57У	н58У	2,42				
н58У	н59У	20,05				
н59У	н50У	20,14				
н50У	н49У	12,42				
н49У	н48У	5,98				
н48У	н47У	2,58				
3. Сведения о характеристиках уточняемого земельного участка с кадастровым номером				53:11:2611605:17		:
№ п/п	Наименование характеристики		Значение характеристики			
1	2		3			
1.	Адрес земельного участка		—			
1.1.	Сведения о местоположении земельного участка (при отсутствии адреса) в структурированном в соответствии с федеральной информационной адресной системой виде		Российская Федерация, Новгородская область, Новгородский р-н, Панковское городское поселение пгт, № 1, СТ Березка массив, Мичурина ул, уч 17			
1.2.	Дополнительные сведения о местоположении земельного участка		—			
2.	Площадь земельного участка ± величина погрешности определения (вычисления) площади (Р ± ΔР), м²		416 ± 14,00			
3.	Формула, примененная для вычисления предельной погрешности определения площади земельного участка, с подставленными значениями и итоговые (вычисленные) значения		3,5*Mt*√(P) = 3,5*0,20*√(416,00) = 14			
4.	Площадь земельного участка согласно сведениям Единого государственного реестра недвижимости (Ркад), м²		415,00			
5.	Оценка расхождения Р и Ркад (Р - Ркад), м²		1			
6.	Предельный минимальный и максимальный размеры земельного участка (Рмин и Рмакс), м²		Рмин = — Рмакс = —			
7.	Кадастровый или иной государственный учетный номер (инвентарный) здания, сооружения, объекта незавершенного строительства, расположенного на земельном участке		53:11:2611605:22			

1	2				3		
8.	Вид (виды) разрешенного использования				для садоводства		
8.1.	Дополнительные сведения об использовании земельного участка				—		
9.	Сведения о земельных участках (землях общего пользования, территории общего пользования), посредством которых обеспечивается доступ				—		
10.	Иные сведения				—		
4. Пояснения к сведениям об уточняемом земельном участке с кадастровым номером					53:11:2611605:17 :		
1.	—						
1. Сведения о характерных точках границ уточняемого земельного участка с кадастровым номером					53:11:2611605:18 :		
Система координат МСК-53, зона 2					Зона № 2		
Обозначение характерных точек границ	Координаты, м				Метод определения координат	Формулы, примененные для расчета средней квадратической погрешности определения координат характерных точек границ (Mt), с подставленными в такие формулы значениями и итоговые (вычисленные) значения Mt, м	Описание закрепления точки
	содержатся в Едином государственном реестре недвижимости		определены в результате выполнения комплексных кадастровых работ				
	X	Y	X	Y			
1	2	3	4	5	6	7	8
36	573 161,79	2 175 531,80	—	—	Фотограмметрический метод	0,20	—
37	573 147,71	2 175 546,00	—	—		$\sqrt{(m0^2 + m1^2)} = \sqrt{(0,14^2 + 0,14^2)} = 0,20$	
38	573 132,95	2 175 532,59	—	—		0,20	
39	573 146,42	2 175 517,44	—	—		$\sqrt{(m0^2 + m1^2)} = \sqrt{(0,14^2 + 0,14^2)} = 0,20$	
н58У	—	—	573 144,37	2 175 517,25		$\sqrt{(m0^2 + m1^2)} = \sqrt{(0,14^2 + 14,00^2)} = 0,20$	
н60У	—	—	573 160,15	2 175 531,30		$\sqrt{(m0^2 + m1^2)} = \sqrt{(0,14^2 + 14,00^2)} = 0,20$	
н61У	—	—	573 159,76	2 175 531,67		$\sqrt{(m0^2 + m1^2)} = \sqrt{(0,14^2 + 0,14^2)} = 0,20$	
н62У	—	—	573 145,90	2 175 545,27		$\sqrt{(m0^2 + m1^2)} = \sqrt{(0,14^2 + 0,14^2)} = 0,20$	

1	2	3	4	5	6	7	8
н59У	—	—	573 130,95	2 175 532,15	Фотограмметрический метод	$\sqrt{(m0^2 + m1^2)} = \sqrt{(0,14^2 + 0,14^2)} = 0,20$	—
36	573 161,79	2 175 531,80	—	—		0,20	

2. Сведения о частях границ уточняемого земельного участка с кадастровым номером 53:11:2611605:18 :

Обозначение части границ		Горизонтальное проложение (S), м	Описание прохождения части границ	Сведения о согласовании местоположения границ (согласовано/спорное)
от т.	до т.			
1	2	3	4	5
н58У	н60У	21,13	—	согласовано
н60У	н61У	0,54		
н61У	н62У	19,42		
н62У	н59У	19,89		
н59У	н58У	20,05		

3. Сведения о характеристиках уточняемого земельного участка с кадастровым номером 53:11:2611605:18 :

№ п/п	Наименование характеристики	Значение характеристики
1	2	3
1.	Адрес земельного участка	—
1.1.	Сведения о местоположении земельного участка (при отсутствии адреса) в структурированном в соответствии с федеральной информационной адресной системой виде	Российская Федерация, Новгородская область, Новгородский р-н, Массив N1 СТ Березка тер, уч 18
1.2.	Дополнительные сведения о местоположении земельного участка	—
2.	Площадь земельного участка \pm величина погрешности определения (вычисления) площади ($P \pm \Delta P$), м ²	$410 \pm 14,00$
3.	Формула, примененная для вычисления предельной погрешности определения площади земельного участка, с подставленными значениями и итоговые (вычисленные) значения	$3,5 * 0,20 * \sqrt{(410,00)} = 14$
4.	Площадь земельного участка согласно сведениям Единого государственного реестра недвижимости (Ркад), м ²	412,00
5.	Оценка расхождения Р и Ркад ($P - P_{кад}$), м ²	2
6.	Предельный минимальный и максимальный размеры земельного участка (Рмин и Рмакс), м ²	Рмин = — Рмакс = —

1	2				3		
7.	Кадастровый или иной государственный учетный номер (инвентарный) здания, сооружения, объекта незавершенного строительства, расположенного на земельном участке				53:11:0000000:5213		
8.	Вид (виды) разрешенного использования				Для садоводства		
8.1.	Дополнительные сведения об использовании земельного участка				—		
9.	Сведения о земельных участках (землях общего пользования, территории общего пользования), посредством которых обеспечивается доступ				—		
10.	Иные сведения				—		
4. Пояснения к сведениям об уточняемом земельном участке с кадастровым номером					53:11:2611605:18 :		
1.	—						
1. Сведения о характерных точках границ уточняемого земельного участка с кадастровым номером					53:11:2611605:20 :		
Система координат МСК-53, зона 2					Зона № 2		
Обоз- начение харак- терных точек границ	Координаты, м				Метод определения координат	Формулы, примененные для расчета средней квадратической погрешности определения координат характерных точек границ (Mt), с подставленными в такие формулы значениями и итоговые (вычисленные) значения Mt, м	Описание закрепления точки
	содержатся в Едином государственном реестре недвижимости		определены в результате выполнения комплексных кадастровых работ				
	X	Y	X	Y			
1	2	3	4	5	6	7	8
42	573 174,82	2 175 544,15	—	—	Фотограмметрический метод	7,50	—
43	573 194,83	2 175 561,65	—	—			
44	573 204,56	2 175 570,65	—	—			
45	573 190,15	2 175 585,46	—	—			
46	573 181,85	2 175 577,95	—	—			
47	573 164,76	2 175 562,58	—	—			
48	573 162,67	2 175 560,75	—	—			
49	573 161,10	2 175 559,56	—	—			
н66У	—	—	573 174,70	2 175 544,29			
н73У	—	—	573 179,78	2 175 548,48			

1	2	3	4	5	6	7	8
н74У	—	—	573 188,83	2 175 555,63	Фотограмметрический метод	$\sqrt{(m0^2 + m1^2)} = \sqrt{(0,14^2 + 0,14^2)} = 0,20$	—
н75У	—	—	573 195,58	2 175 562,62			
н76У	—	—	573 200,15	2 175 566,69			
н77У	—	—	573 201,85	2 175 569,50			
н78У	—	—	573 201,09	2 175 572,62			
н79У	—	—	573 189,41	2 175 584,70			
н5У	—	—	573 188,74	2 175 585,66			
н81У	—	—	573 163,32	2 175 562,08			
н82У	—	—	573 161,23	2 175 560,25			
21/н67 У	573 160,24	2 175 558,79	573 159,66	2 175 559,06			
42	573 174,82	2 175 544,15	—	—		7,50	

2. Сведения о частях границ уточняемого земельного участка с кадастровым номером

53:11:2611605:20

:

Обозначение части границ		Горизонтальное проложение (S), м	Описание прохождения части границ	Сведения о согласовании местоположения границ (согласовано/спорное)
от т.	до т.			
1	2	3	4	5
н66У	н73У	6,59	—	согласовано
н73У	н74У	11,53		
н74У	н75У	9,72		
н75У	н76У	6,12		
н76У	н77У	3,28		
н77У	н78У	3,21		
н78У	н79У	16,80		
н79У	н5У	1,17		
н5У	н81У	34,67		

1	2	3	4	5
н81У	н82У	2,78	—	согласовано
н82У	н67У	1,97		
н67У	н66У	21,08		

3. Сведения о характеристиках уточняемого земельного участка с кадастровым номером 53:11:2611605:20 :

№ п/п	Наименование характеристики	Значение характеристики
1	2	3
1.	Адрес земельного участка	—
1.1.	Сведения о местоположении земельного участка (при отсутствии адреса) в структурированном в соответствии с федеральной информационной адресной системой виде	Российская Федерация, Новгородская область, Новгородский р-н, "Березка" неопр, Мичурина ул
1.2.	Дополнительные сведения о местоположении земельного участка	—
2.	Площадь земельного участка ± величина погрешности определения (вычисления) площади ($P \pm \Delta P$), м²	$835 \pm 20,00$
3.	Формула, примененная для вычисления предельной погрешности определения площади земельного участка, с подставленными значениями и итоговые (вычисленные) значения	$3,5 * M_t * \sqrt{P} = 3,5 * 0,20 * \sqrt{(835,00)} = 20$
4.	Площадь земельного участка согласно сведениям Единого государственного реестра недвижимости (Ркад), м²	813,00
5.	Оценка расхождения Р и Ркад ($P - P_{кад}$), м²	22
6.	Предельный минимальный и максимальный размеры земельного участка (Рмин и Рмакс), м²	Рмин = — Рмакс = —
7.	Кадастровый или иной государственный учетный номер (инвентарный) здания, сооружения, объекта незавершенного строительства, расположенного на земельном участке	—
8.	Вид (виды) разрешенного использования	Для садоводства
8.1.	Дополнительные сведения об использовании земельного участка	—
9.	Сведения о земельных участках (землях общего пользования, территории общего пользования), посредством которых обеспечивается доступ	—
10.	Иные сведения	—

4. Пояснения к сведениям об уточняемом земельном участке с кадастровым номером 53:11:2611605:20 :

1.	—
----	---

Описание местоположения здания, сооружения, объекта незавершенного строительства на земельном участке									
1. Сведения о характерных точках контура объекта недвижимости с кадастровым номером 53:11:0000000:5213 :									
Система координат МСК-53, зона 2 Зона № 2									
Обозначение характерных точек границ	Содержатся в Едином государственном реестре недвижимости			Определены в ходе выполнения комплексных кадастровых работ			Метод определения координат	Формулы, примененные для расчета средней квадратической погрешности определения координат характерных точек (Mt), м, с подставленными в такие формулы значениями и итоговые (вычисленные) значения Mt, м	
	координаты, м		Радиус, м	координаты, м		Радиус, м			
	X	Y	R	X	Y	R			
1	2	3	4	5	6	7	8	9	
н114О	—	—	—	573 153,42	2 175 529,42	—	Фотограмметрический метод	$\sqrt{(m0^2 + m1^2)} = \sqrt{(0,14^2 + 0,14^2)} = 0,20$	
н115О	—	—	—	573 155,96	2 175 531,76	—			
н116О	—	—	—	573 151,59	2 175 536,51	—			
н117О	—	—	—	573 147,84	2 175 532,92	—			
н118О	—	—	—	573 150,72	2 175 529,85	—			
н119О	—	—	—	573 151,91	2 175 531,08	—			
н114О	—	—	—	573 153,42	2 175 529,42	—			
2. Сведения о характеристиках объекта недвижимости с кадастровым номером 53:11:0000000:5213 :									
№ п/п	Наименование характеристики				Значение характеристики				
1	2				3				
1.	Вид объекта недвижимости				Здание				
2.	Ранее присвоенный государственный учетный номер (инвентарный) здания, сооружения, объекта незавершенного строительства				—				
3.	Кадастровый номер земельного участка (земельных участков), в границах которого (которых) расположены здание, сооружение, объект незавершенного строительства				53:11:2611605:18				

1	2					3		
4.	Уникальный учетный номер кадастрового квартала, в границах которого расположены здание, сооружение, объект незавершенного строительства					53:11:2611605		
5.	Адрес здания, сооружения, объекта незавершенного строительства					—		
5.1.	Сведения о местоположении здания, сооружения, объекта незавершенного строительства (при отсутствии адреса) в структурированном в соответствии с федеральной информационной адресной системой виде					Российская Федерация, Новгородская область, Новгородский р-н, Массив N1 СТ Березка тер, уч 18		
5.2.	Дополнительные сведения о местоположении					—		
6.	Иные сведения					—		
3. Пояснения к сведениям об объекте недвижимости с кадастровым номером 53:11:0000000:5213 :								
1.	—							
1. Сведения о характерных точках контура объекта недвижимости с кадастровым номером 53:11:2611605:22 :								
Система координат МСК-53, зона 2 Зона № 2								
Обозначение характерных точек границ	Содержатся в Едином государственном реестре недвижимости			Определены в ходе выполнения комплексных кадастровых работ			Метод определения координат	Формулы, примененные для расчета средней квадратической погрешности определения координат характерных точек (Mt), м, с подставленными в такие формулы значениями и итоговые (вычисленные) значения Mt, м
	координаты, м		Радиус, м	координаты, м		Радиус, м		
	X	Y	R	X	Y	R		
1	2	3	4	5	6	7	8	9
н124О	—	—	—	573 137,97	2 175 514,99	—	Фотограмметрический метод	$\sqrt{(m0^2 + m1^2)} = \sqrt{(0,14^2 + 0,14^2)} = 0,20$
н125О	—	—	—	573 139,98	2 175 512,50	—		
н126О	—	—	—	573 143,20	2 175 515,10	—		
н127О	—	—	—	573 142,70	2 175 515,68	—		
н128О	—	—	—	573 144,32	2 175 517,26	—		
н129О	—	—	—	573 142,82	2 175 518,94	—		

1	2	3	4	5	6	7	8	9
н124О	—	—	—	573 137,97	2 175 514,99	—	Фотограмметрический метод	$\sqrt{(m0^2 + m1^2)} = \sqrt{(0,14^2 + 0,14^2)} = 0,20$
2. Сведения о характеристиках объекта недвижимости с кадастровым номером 53:11:2611605:22 :								
№ п/п	Наименование характеристики					Значение характеристики		
1	2					3		
1.	Вид объекта недвижимости					Здание		
2.	Ранее присвоенный государственный учетный номер (инвентарный) здания, сооружения, объекта незавершенного строительства					—		
3.	Кадастровый номер земельного участка (земельных участков), в границах которого (которых) расположены здание, сооружение, объект незавершенного строительства					53:11:2611605:17		
4.	Уникальный учетный номер кадастрового квартала, в границах которого расположены здание, сооружение, объект незавершенного строительства					53:11:2611605		
5.	Адрес здания, сооружения, объекта незавершенного строительства					—		
5.1.	Сведения о местоположении здания, сооружения, объекта незавершенного строительства (при отсутствии адреса) в структурированном в соответствии с федеральной информационной адресной системой виде					Российская Федерация, Новгородская область, Новгородский р-н, Массив N 1 СТ Березка ул Мичурина тер, уч 17		
5.2.	Дополнительные сведения о местоположении					—		
6.	Иные сведения					—		
3. Пояснения к сведениям об объекте недвижимости с кадастровым номером 53:11:2611605:22 :								
1.	—							
1. Сведения о характерных точках контура объекта недвижимости с кадастровым номером 53:11:2611605:23 :								
Система координат МСК-53, зона 2 Зона № 2								
Обоз- начение харак- терных точек границ	Содержатся в Едином государственном реестре недвижимости			Определены в ходе выполнения комплексных кадастровых работ			Метод определения координат	Формулы, примененные для расчета средней квадратической погрешности определения координат характерных точек (Mt), м, с подставленными в такие формулы значениями и итоговые (вычисленные) значения Mt, м
	координаты, м		Радиус, м	координаты, м		Радиус, м		
	X	Y	R	X	Y	R		

1	2	3	4	5	6	7	8	9
73	573 105,07	2 175 458,40	—	573 105,07	2 175 458,40	—	—	—
74	573 103,71	2 175 459,99	—	573 103,71	2 175 459,99	—		
75	573 104,83	2 175 460,94	—	573 104,83	2 175 460,94	—		
76	573 100,85	2 175 465,61	—	573 100,85	2 175 465,61	—		
77	573 100,25	2 175 465,10	—	573 100,25	2 175 465,10	—		
78	573 099,56	2 175 465,90	—	573 099,56	2 175 465,90	—		
79	573 098,17	2 175 464,71	—	573 098,17	2 175 464,71	—		
80	573 098,85	2 175 463,91	—	573 098,85	2 175 463,91	—		
81	573 094,05	2 175 459,81	—	573 094,05	2 175 459,81	—		
82	573 098,03	2 175 455,14	—	573 098,03	2 175 455,14	—		
83	573 100,77	2 175 457,48	—	573 100,77	2 175 457,48	—		
84	573 102,12	2 175 455,89	—	573 102,12	2 175 455,89	—		
73	573 105,07	2 175 458,40	—	573 105,07	2 175 458,40	—		

2. Сведения о характеристиках объекта недвижимости с кадастровым номером 53:11:2611605:23 :

№ п/п	Наименование характеристики	Значение характеристики
1	2	3
1.	Вид объекта недвижимости	Здание
2.	Ранее присвоенный государственный учетный номер (инвентарный) здания, сооружения, объекта незавершенного строительства	—
3.	Кадастровый номер земельного участка (земельных участков), в границах которого (которых) расположены здание, сооружение, объект незавершенного строительства	—
4.	Уникальный учетный номер кадастрового квартала, в границах которого расположены здание, сооружение, объект незавершенного строительства	53:11:2611605

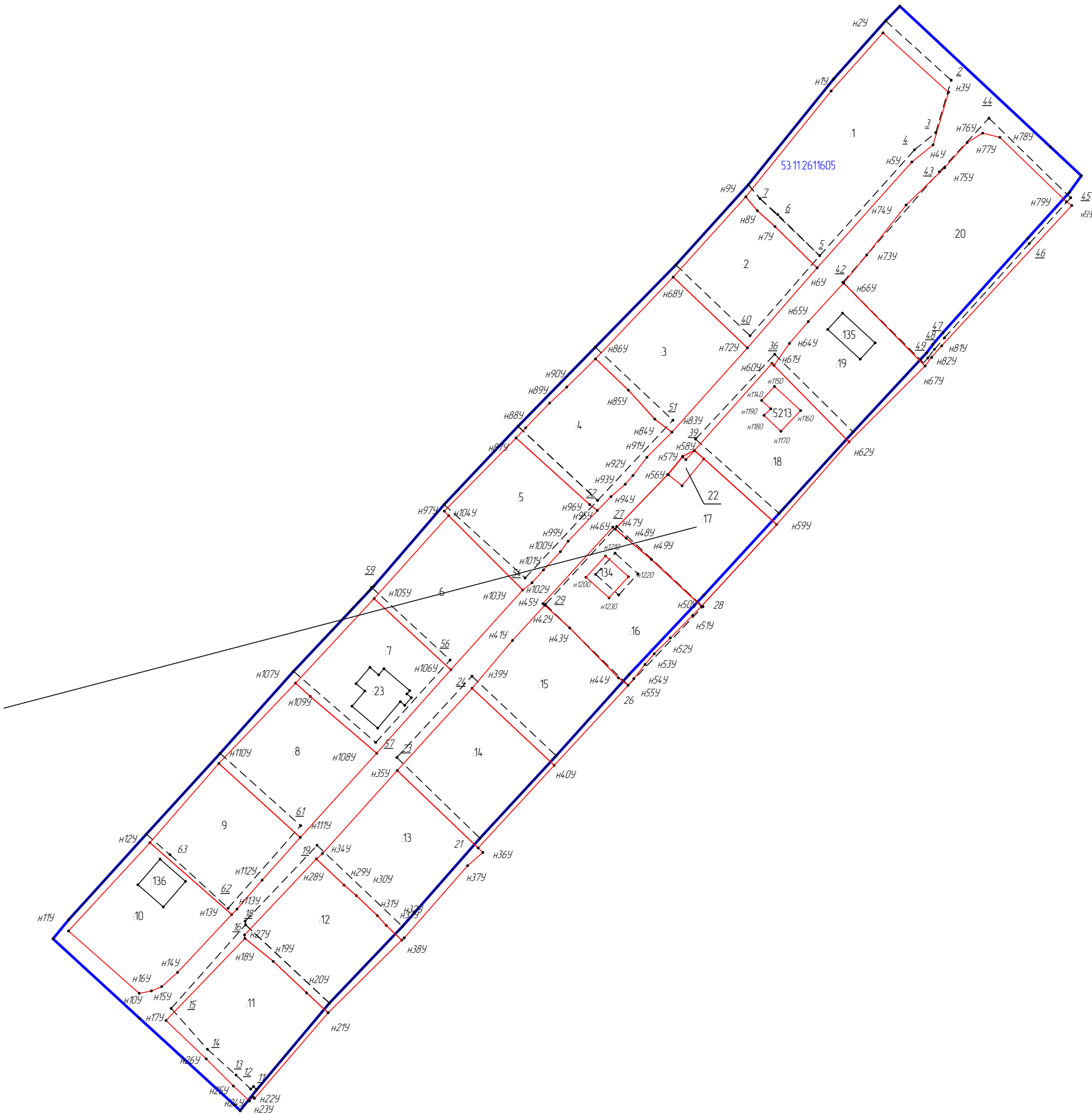
1	2	3
5.	Адрес здания, сооружения, объекта незавершенного строительства	—
5.1.	Сведения о местоположении здания, сооружения, объекта незавершенного строительства (при отсутствии адреса) в структурированном в соответствии с федеральной информационной адресной системой виде	173000, Российская Федерация, Новгородская область, Новгородский р-н, Массив N 1 СТ Березка ул Мичурина тер, уч 7
5.2.	Дополнительные сведения о местоположении	—
6.	Иные сведения	—
3. Пояснения к сведениям об объекте недвижимости с кадастровым номером <u>53:11:2611605:23</u> :		
1.	—	

Сведения о зданиях, сооружениях, объектах незавершенного строительства, необходимые для исправления реестровых ошибок в сведениях об описании их местоположения									
1. Сведения о характерных точках контура _____ здания _____ _____ вид объекта недвижимости (здание, сооружение, объект незавершенного строительства) с кадастровым номером _____ 53:11:2611605:134 _____ :									
Система координат _____ МСК-53, зона 2 _____				Зона № _____ 2 _____					
Обоз- начение харак- терных точек границ	Содержатся в Едином государственном реестре недвижимости			Определены в ходе выполнения комплексных кадастровых работ			Метод определения координат	Формулы, примененные для расчета средней квадратической погрешности определения координат характерных точек (Mt), м, с подставленными в такие формулы значениями и итоговые (вычисленные) значения Mt, м	
	координаты, м		Радиус, м	координаты, м		Радиус, м			
	X	Y	R	X	Y	R			
1	2	3	4	5	6	7	8	9	
29902/н 120О	573 121,91	2 175 499,31	—	573 121,38	2 175 497,57	—	Фотограмметрический метод	$\sqrt{(0,14^2 + 0,14^2)} = 0,20$	
29903/н 121О	573 125,76	2 175 502,85	—	573 125,23	2 175 501,11	—			
29904/н 122О	573 122,02	2 175 507,01	—	573 121,49	2 175 505,27	—			
29905/н 123О	573 118,18	2 175 503,50	—	573 117,65	2 175 501,76	—			
29902/н 120О	573 121,91	2 175 499,31	—	573 121,38	2 175 497,57	—			
2. Иные сведения об объекте недвижимости с кадастровым номером _____ 53:11:2611605:134 _____ :									
1.	—								
3. Пояснения к сведениям об объекте недвижимости с кадастровым номером _____ 53:11:2611605:134 _____ :									
1.	—								

Схема границ земельных участков

С
Ю

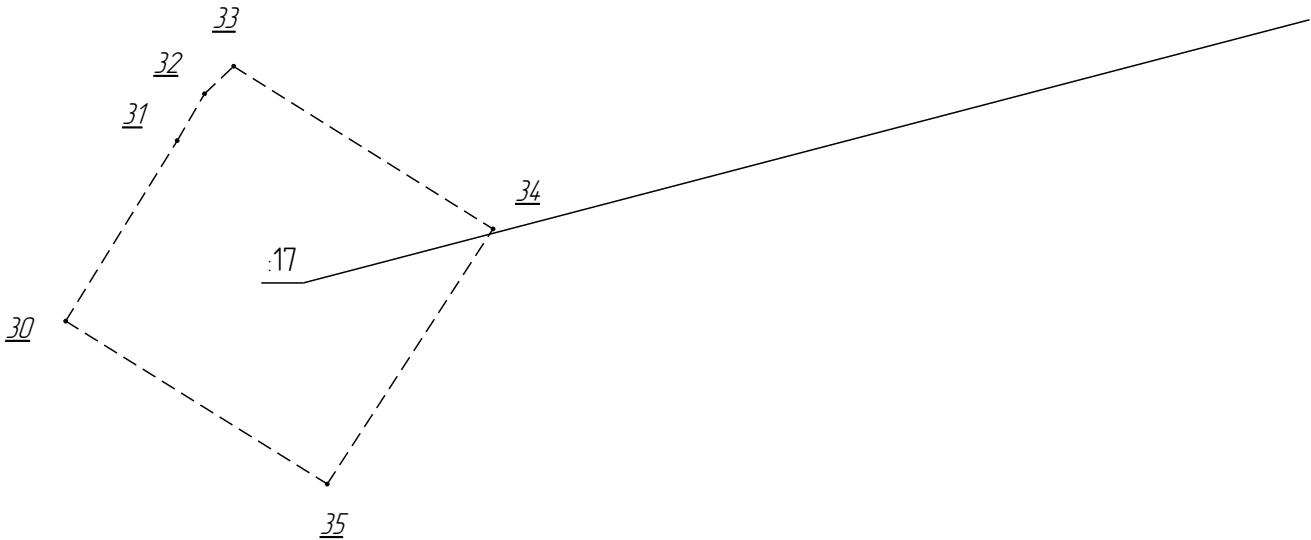
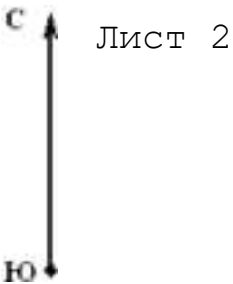
Лист 1



Масштаб 1:800

Условные обозначения:

- Существующая часть границы, имеющиеся в ЕГРН сведения о которой достаточны для определения ее местоположения
- Вновь образованная часть границы, сведения о которой достаточны для определения ее местоположения
- кадастровый номер земельного участка
- Образуемая точка земельного участка, сведения о которой позволяют однозначно определить ее местоположение
- Образуемая точка объекта капитального строительства, сведения о которой позволяют однозначно определить ее местоположение
- Существующая точка, имеющиеся в ЕГРН сведения о которой позволяют однозначно определить ее местоположение
- Прекращающая существование точка, сведения о которой позволяют однозначно определить ее местоположение
- границы кадастрового квартала



Масштаб 1:500

Условные обозначения:

59 - кадастровый номер земельного участка

Схема границ земельных участков

Лист 3



Масштаб 1:800

Условные обозначения:

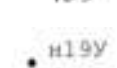


- Существующая часть границы, имеющиеся в ЕГРН сведения о которой достаточны для определения ее местоположения



- Вновь образованная часть границы, сведения о которой достаточны для определения ее местоположения

- кадастровый номер земельного участка



- Образующая точка земельного участка, сведения о которой позволяют однозначно определить ее местоположение



- Образующая точка объекта капитального строительства, сведения о которой позволяют однозначно определить ее местоположение



- Существующая точка, имеющиеся в ЕГРН сведения о которой позволяют однозначно определить ее местоположение



- Прекращающая существование точка, сведения о которой позволяют однозначно определить ее местоположение

- границы кадастрового квартала