

**Всероссийская олимпиада школьников 2024-2025 учебный год**

**Муниципальный этап**

**Искусство (МХК)**

**7-8 класс**

**Продолжительность – 180 минут**

**Максимальный балл – 200**

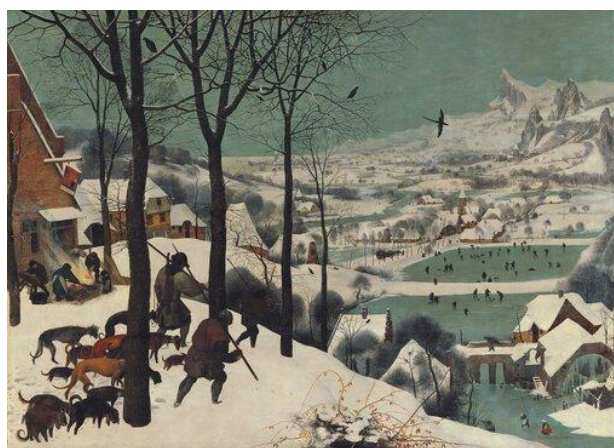
**Задание 1.**

1. Прочитайте текст.
2. Постройте изображения в хронологическом порядке, от самого раннего к самому позднему.
3. Кратко поясните свой выбор. Если знаете, напишите имена художников и названия произведений.

**Пейзаж** — это жанр изобразительного искусства. В пейзажах художники изображают природу, первозданную или измененную человеком: леса, реки и моря, городские и сельские виды. Живописцы передают состояние воздуха и света в разное время дня и ночи. Иногда в пейзажи включают фигуры людей или животных. Такие второстепенные элементы называют стаффажем.



1



2



3



4



5

| Хронологический<br>порядок | Произведения,<br>краткая характеристика |
|----------------------------|---|
| 1                          |   |
| 2                          |   |
| 3                          |   |

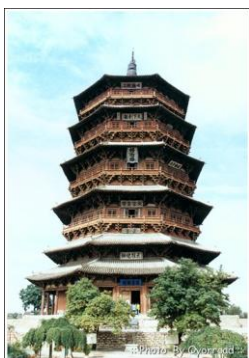
|   |  |
|---|--|
| 4 |  |
| 5 |  |

|  |  |       |
|--|--|-------|
|  |  |       |
|  |  | баллы |
|  |  |       |

**Задание 2. Перед Вами 5 слов, в которых буквы переставлены местами. Каждому слову соответствует одно из 5 изображений.**

- 1.Расшифруйте написанные слова. Впишите их в таблицу вместе с номером соответствующего изображения.
- 2.Кратко поясните в таблице смысл понятия, выраженного расшифрованным словом.
- 3.Напишите, к какой культурно-исторической эпохе относятся расшифрованные понятия.
- 4.Приведите ОДИН яркий пример культурного наследия определенной Вами эпохи. Дайте его краткую характеристику. Поясните выбор.

КБАЭНИЯ  
ПОАДАГ  
ТАСПУ  
АДБДУ  
ФИИЛЫОГЕР



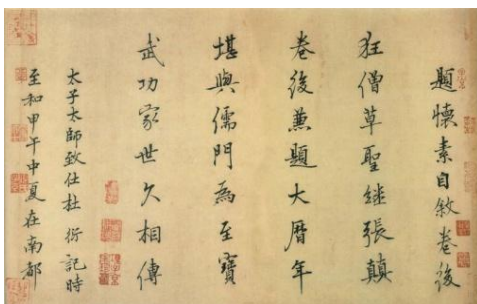
1



2



3



4



5

| Расшифрованное слово и номер соответствующего изображения | Значение понятия |
|---|------------------|
|   |                  |
|   |                  |
|   |                  |
|   |                  |

|                                     |  |
|-------------------------------------|--|
|                                     |  |
|                                     |  |
| <b>Культурно-историческая эпоха</b> |  |
| <b>Пример культурного наследия</b>  |  |

|  |  |              |
|--|--|--------------|
|  |  |              |
|  |  | <b>баллы</b> |
|  |  |              |

**Задание 3. Даны 12 терминов, связанных с искусством:**

- 1. Объедините термины в группы.**
- 2. Дайте определение каждой группе.**

Поэма, натюрморт, опера, симфония, ода, сонет, пейзаж, романс, эпиграмма, оратория, портрет, марина

| № | Ряд | Определение |
|---|-----|-------------|
| 1 |     |             |

|   |  |  |
|---|--|--|
|   |  |  |
| 2 |  |  |
| 3 |  |  |

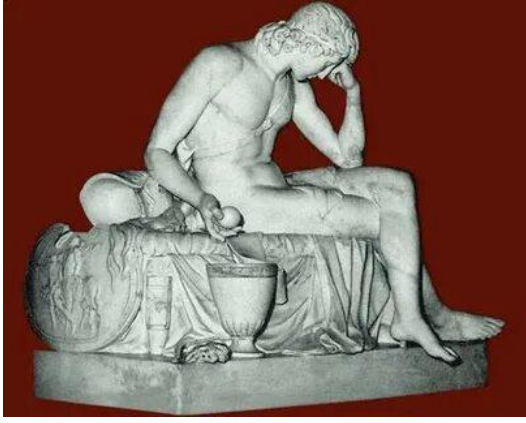
|  |  |              |
|--|--|--------------|
|  |  |              |
|  |  | <b>баллы</b> |
|  |  |              |

#### **Задание 4.**

- 1. Прочитайте текст. Определите и напишите название стиля.**
- 2. Выберите изображения, которые относятся к данному стилю. Запишите их номер в таблицу.**
- 3. Кратко объясните свой выбор.**

Художественный стиль, а также направление в живописи, архитектуре и литературе XVII–XIX веков. Одна из важных черт стиля — обращение к античности, которая понималась как воплощение золотого века культуры и пример идеального общественного устройства. Ориентируясь на античность как на образец умеренности и гармонии, живописцы стремились придать композиции четкое построение и однозначность смыслов. В России стиль сформировался в 1760-х — в период становления просвещенной монархии Екатерины II и распространения идей гражданственности и патриотизма. Высшая цель искусства в понимании того времени — научать добродетелям и возвращать любовь к Отечеству, в служении которому и заключалось истинное благо человека. Развитие теории и практики стиля было тесно связано с деятельностью Академии художеств в Санкт-Петербурге.





1



2



3



4



5

| Название<br>стиля |   |   |   |   |       |
|-------------------|---|---|---|---|-------|
| 1                 | 2 | 3 | 4 | 5 |       |
|                   |   |   |   |   | баллы |
|                   |   |   |   |   |       |

### **Задание 5. Рассмотрите репродукцию.**

1. Определите произведение искусства по фрагменту. Напишите, кто изображен в этом произведении. Укажите название работы и ее автора. Укажите время, когда он жил и творил.
2. Какую часть в композиции занимает представленный фрагмент? Опишите общую композицию скульптуры. Назовите значимые, запоминающиеся детали, их место в композиции и функции.
3. Приведите примеры монументальной скульптуры.
4. Укажите известные работы этого же скульптора.





1



2

**Автор и название произведения:**  
**Известные произведения автора**

**Композиция произведения:**  
**Детали:**

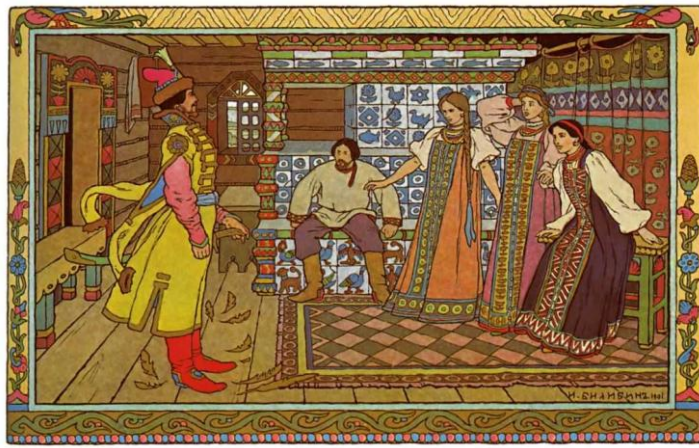
|   |  |              |
|---|--|--------------|
|   |  |              |
| <b>Примеры монументальной скульптуры:</b> |  |              |
|   |  |              |
|   |  | <b>баллы</b> |
|   |  |              |

**Задание 6. Рассмотрите работы художника Билибина Ивана Яковлевича (1876-1942)**

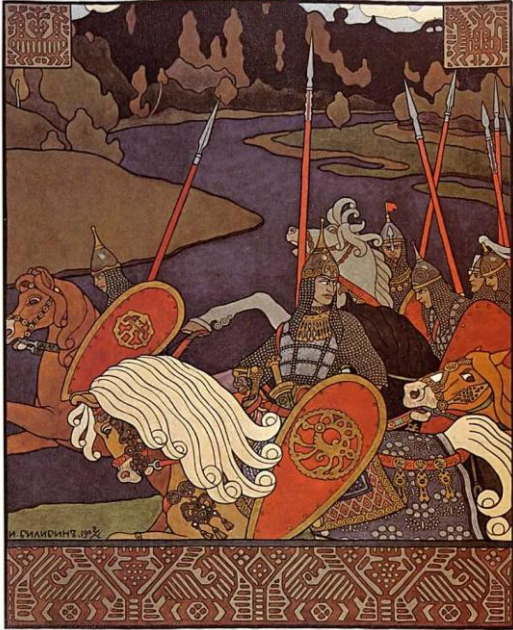
1. Выберите изображения-иллюстрации произведений А.С. Пушкина.
2. Назовите произведения А.С. Пушкина. Если знаете, назовите другие произведения, иллюстрации которых вы видите.
3. Кратко опишите стиль иллюстраций.



1



2



3



4



5



## **Иллюстрации произведений А.С. Пушкина**

**2 – ответ**

**3 – ответ**

|  |  |              |
|--|--|--------------|
|  |  |              |
|  |  | <b>баллы</b> |
|  |  |              |

**Всего баллов –**