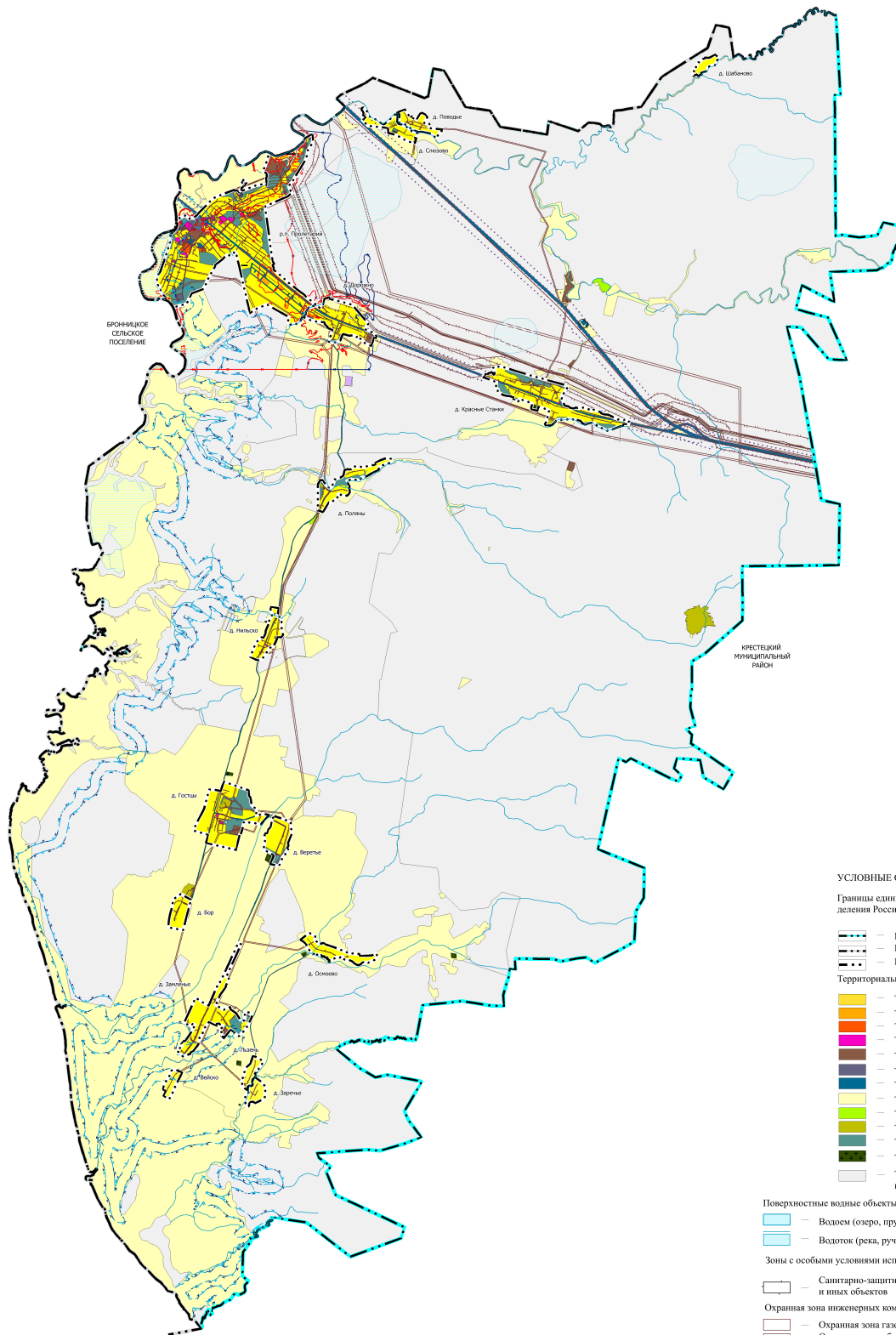


**Правила землепользования и застройки Пролетарского городского поселения
Новгородского муниципального района Новгородской области
Карта градостроительного зонирования
"Карта зон с особыми условиями использования территории"**



УСЛОВНЫЕ ОБОЗНАЧЕНИЯ

Границы единиц административно-территориального деления Российской Федерации

- Граница городского поселения
- Граница сельского поселения
- Граница населенного пункта

Территориальные зоны

- Территориальная зона ТЖ-1
- Территориальная зона ТЖ-2
- Территориальная зона ТЖ-3
- Территориальная зона ТД-1
- Территориальная зона ТП-1
- Территориальная зона ТИ-1
- Территориальная зона ТТ-1
- Территориальная зона ТСХ-1
- Территориальная зона ТСХ-2
- Территориальная зона ТСХ-3
- Территориальная зона ТР-1
- Территориальная зона ТК-1
- Территории для которых не установлены градостроительные регламенты

Поверхностные водные объекты

- Водоем (озеро, пруд, обводненный карьер, водохранилище)
- Водоток (река, ручей, канал)

Зоны с особыми условиями использования территорий

- Санитарно-защитная зона предприятий, сооружений и иных объектов
- Охранная зона инженерных коммуникаций
 - Охранная зона газопроводов и систем газоснабжения
 - Охранная зона объектов электросетевого хозяйства (вдоль линий электропередачи, вокруг подстанций)
 - Охранная зона линий и сооружений связи
- Водоохранная зона
- Прибрежная защитная полоса
- Зона затопления
- Зона подтопления
- Зона минимальных расстояний до магистральных или промышленных трубопроводов
- Охранная зона пунктов государственной геодезической сети
- Придорожная полоса
- Границы территорий объектов культурного наследия

0 5 000



метры

Масштаб: 1:50 000