

, ,

,

- .

»

(, (-))

1

/

1	2	3
----------	----------	----------

1	2	3
----------	----------	----------

1.		,
----	--	---

2.	+/- (+/-)	98272 +/- 133 ²
----	----------------	----------------------------

3.		<p style="text-align: center;">« - .</p> <p style="text-align: center;">», .1 . 39.37 , 49 () .</p> <p style="text-align: center;">« ,» 7813655197, 1217800107744, : 194044, , . . . - . , . 60, , : info@eoggazprom.ru, : +7 (812) 613-33-00</p>
----	--	--

1. -53, 2

2.

	,			(t),	()
	X	Y			
1	2	3	4	5	6
1	610444.01	2191861.72		0.10	
2	610448.54	2191849.52		0.10	
3	610446.88	2191849.02		0.10	
4	610468.75	2191790.41		0.10	
5	610475.03	2191783.66		0.10	
6	610476.11	2191784.00		0.10	
7	610477.38	2191784.20		0.10	
8	610478.60	2191784.27		0.10	
9	610479.73	2191784.21		0.10	
10	610481.05	2191783.99		0.10	
11	610482.47	2191783.55		0.10	
12	610483.55	2191783.07		0.10	
13	610484.65	2191782.42		0.10	
14	610486.19	2191781.15		0.10	
15	610487.22	2191779.97		0.10	
16	610488.15	2191778.55		0.10	
17	610489.02	2191776.44		0.10	
18	610489.42	2191774.48		0.10	
19	610489.45	2191772.55		0.10	
20	610489.13	2191770.62		0.10	
21	610488.43	2191768.67		0.10	
22	610487.58	2191767.20		0.10	

2.					
	,				
	X	Y		(t),	()
1	2	3	4	5	6
23	610486.76	2191766.14		0.10	
24	610485.65	2191765.05		0.10	
25	610484.28	2191764.06		0.10	
26	610482.66	2191763.24		0.10	
27	610481.10	2191762.75		0.10	
28	610479.21	2191762.50		0.10	
29	610477.50	2191762.56		0.10	
30	610475.98	2191762.86		0.10	
31	610474.49	2191763.39		0.10	
32	610472.49	2191764.55		0.10	
33	610471.22	2191765.65		0.10	
34	610470.02	2191767.13		0.10	
35	610469.17	2191768.65		0.10	
36	610468.46	2191770.43		0.10	
37	610468.04	2191772.45		0.10	
38	610467.99	2191774.27		0.10	
39	610468.29	2191776.36		0.10	
40	610468.89	2191778.17		0.10	
41	610469.72	2191779.75		0.10	
42	610470.66	2191781.02		0.10	
43	610464.42	2191787.73		0.10	
44	610462.63	2191792.77		0.10	
45	610463.49	2191793.08		0.10	
46	610440.36	2191855.04		0.10	
47	610439.31	2191854.71		0.10	

2.					
	,				
	X	Y		(t),	()
1	2	3	4	5	6
48	610435.97	2191864.02		0.10	
49	610435.06	2191864.92		0.10	
50	610434.06	2191866.31		0.10	
51	610433.51	2191867.40		0.10	
52	610433.03	2191868.57		0.10	
53	610432.57	2191869.88		0.10	
54	610432.19	2191871.47		0.10	
55	610432.00	2191872.87		0.10	
56	610432.09	2191874.34		0.10	
57	610413.19	2191924.99		0.10	
58	610452.68	2191939.73		0.10	
59	610470.97	2191948.33		0.10	
60	610243.73	2192431.65		0.10	
61	610234.17	2192427.15		0.10	
62	609082.69	2192014.42		0.10	
63	608432.63	2191976.81		0.10	
64	607546.42	2191696.04		0.10	
65	607498.30	2191680.79		0.10	
66	607497.76	2191681.66		0.10	
67	607482.42	2191676.80		0.10	
68	607483.28	2191676.02		0.10	
69	607383.57	2191644.43		0.10	
70	607287.41	2191514.90		0.10	
71	607271.97	2191477.40		0.10	
72	607271.03	2191477.80		0.10	

2.					
	,				
	X	Y		(t),	()
1	2	3	4	5	6
73	607230.36	2191378.92		0.10	
74	607231.26	2191378.49		0.10	
75	607220.72	2191352.88		0.10	
76	607091.85	2191108.34		0.10	
77	607140.64	2190941.78		0.10	
78	607139.67	2190941.54		0.10	
79	607142.64	2190931.33		0.10	
80	607143.64	2190931.55		0.10	
81	607163.52	2190863.69		0.10	
82	607207.10	2190734.43		0.10	
83	607206.16	2190734.10		0.10	
84	607225.11	2190677.89		0.10	
85	607226.06	2190678.21		0.10	
86	607260.61	2190575.74		0.10	
87	606778.03	2190413.01		0.10	
88	606731.06	2190402.95		0.10	
89	606688.01	2190394.90		0.10	
90	605062.53	2189865.55		0.10	
91	603093.52	2189146.10		0.10	
92	602945.76	2189042.02		0.10	
93	602732.81	2188970.88		0.10	
94	602661.44	2188962.74		0.10	
95	601915.11	2188705.17		0.10	
96	601424.48	2188519.63		0.10	
97	601424.11	2188520.56		0.10	

2.					
	,				
	X	Y		(t),	()
1	2	3	4	5	6
98	601352.65	2188493.54		0.10	
99	601353.00	2188492.60		0.10	
100	601076.93	2188388.20		0.10	
101	600813.08	2188205.48		0.10	
102	600789.84	2188198.85		0.10	
103	600424.37	2187957.78		0.10	
104	600294.20	2187920.86		0.10	
105	600111.52	2187850.10		0.10	
106	600111.04	2187850.99		0.10	
107	600093.62	2187844.24		0.10	
108	600093.96	2187843.30		0.10	
109	600013.96	2187815.76		0.10	
110	600013.61	2187816.70		0.10	
111	599794.28	2187741.21		0.10	
112	599794.61	2187740.26		0.10	
113	599714.69	2187712.76		0.10	
114	599708.01	2187710.52		0.10	
115	599707.67	2187711.46		0.10	
116	599481.98	2187636.08		0.10	
117	599482.32	2187635.14		0.10	
118	599429.71	2187617.57		0.10	
119	599429.37	2187618.51		0.10	
120	599355.38	2187593.80		0.10	
121	599355.78	2187592.88		0.10	
122	599161.41	2187527.96		0.10	

2.					
	,				
	X	Y		(t),	()
1	2	3	4	5	6
123	599037.83	2187464.61		0.10	
124	598993.64	2187449.78		0.10	
125	598993.20	2187450.69		0.10	
126	598836.95	2187398.27		0.10	
127	598837.42	2187397.37		0.10	
128	598774.83	2187376.37		0.10	
129	598579.48	2187312.66		0.10	
130	598579.13	2187313.59		0.10	
131	598362.91	2187243.08		0.10	
132	598363.21	2187242.12		0.10	
133	598326.60	2187230.18		0.10	
134	597997.66	2187101.00		0.10	
135	597966.55	2187086.94		0.10	
136	597966.19	2187087.87		0.10	
137	597933.09	2187072.92		0.10	
138	597933.47	2187071.99		0.10	
139	597918.24	2187065.11		0.10	
140	597610.51	2186943.56		0.10	
141	597610.16	2186944.50		0.10	
142	597535.81	2186915.22		0.10	
143	597536.21	2186914.30		0.10	
144	597182.91	2186775.17		0.10	
145	597180.12	2186782.25		0.10	
146	597158.36	2186830.46		0.10	
147	597127.79	2186816.66		0.10	

2.					
	,				
	X	Y		(t),	()
1	2	3	4	5	6
148	597127.29	2186815.35		0.10	
149	597083.65	2186795.64		0.10	
150	597083.29	2186796.55		0.10	
151	597080.00	2186795.08		0.10	
152	597080.54	2186794.23		0.10	
153	597041.45	2186776.59		0.10	
154	597039.64	2186776.86		0.10	
155	597036.06	2186775.24		0.10	
156	597036.44	2186774.42		0.10	
157	597060.10	2186705.44		0.10	
158	597005.54	2186676.57		0.10	
159	596919.93	2186638.31		0.10	
160	596901.76	2186619.42		0.10	
161	596875.23	2186603.38		0.10	
162	596874.72	2186604.24		0.10	
163	596833.05	2186579.04		0.10	
164	596828.23	2186587.01		0.10	
165	596826.31	2186591.88		0.10	
166	596684.20	2186536.02		0.10	
167	596684.42	2186535.35		0.10	
168	596609.85	2186505.64		0.10	
169	596609.45	2186506.59		0.10	
170	596590.51	2186499.15		0.10	
171	596590.88	2186498.19		0.10	
172	596583.70	2186495.40		0.10	

2.					
	,				
	X	Y		(t),	()
1	2	3	4	5	6
173	596532.42	2186473.26		0.10	
174	596532.05	2186474.17		0.10	
175	596513.31	2186466.05		0.10	
176	596513.72	2186465.18		0.10	
177	596418.03	2186423.58		0.10	
178	596307.68	2186371.84		0.10	
179	596279.63	2186431.65		0.10	
180	596232.58	2186409.51		0.10	
181	596217.94	2186440.73		0.10	
182	596218.82	2186441.14		0.10	
183	596155.50	2186576.25		0.10	
184	596154.59	2186575.84		0.10	
185	596143.61	2186599.27		0.10	
186	596118.41	2186587.45		0.10	
187	596039.39	2186678.71		0.10	
188	596037.56	2186690.78		0.10	
189	596034.51	2186690.40		0.10	
190	596033.88	2186695.37		0.10	
191	596035.79	2186696.28		0.10	
192	596042.59	2186697.61		0.10	
193	596045.06	2186681.33		0.10	
194	596119.97	2186594.81		0.10	
195	596125.95	2186597.61		0.10	
196	596126.37	2186596.71		0.10	
197	596146.01	2186605.92		0.10	

2.					
	,				
	X	Y		(t),	()
1	2	3	4	5	6
198	596235.41	2186415.26		0.10	
199	596281.56	2186436.95		0.10	
200	596309.18	2186378.06		0.10	
201	596415.97	2186428.14		0.10	
202	596581.48	2186499.90		0.10	
203	596829.49	2186597.43		0.10	
204	596832.72	2186589.23		0.10	
205	596835.25	2186585.05		0.10	
206	596898.61	2186623.36		0.10	
207	596917.01	2186642.48		0.10	
208	597003.35	2186681.07		0.10	
209	597054.87	2186708.34		0.10	
210	597032.71	2186772.94		0.10	
211	597030.75	2186777.25		0.10	
212	597034.50	2186778.93		0.10	
213	597034.26	2186779.93		0.10	
214	597077.39	2186799.41		0.10	
215	597077.90	2186798.52		0.10	
216	597081.78	2186800.26		0.10	
217	597081.42	2186801.23		0.10	
218	597126.97	2186821.79		0.10	
219	597127.36	2186820.86		0.10	
220	597160.35	2186835.76		0.10	
221	597183.81	2186783.81		0.10	
222	597184.80	2186781.29		0.10	

2.					
	,				
	X	Y		(t),	()
1	2	3	4	5	6
223	597612.31	2186949.71		0.10	
224	597916.29	2187069.72		0.10	
225	597995.71	2187105.60		0.10	
226	598324.91	2187234.89		0.10	
227	598576.08	2187316.81		0.10	
228	598575.77	2187317.76		0.10	
229	598772.95	2187382.07		0.10	
230	598805.96	2187393.14		0.10	
231	598834.78	2187402.81		0.10	
232	598835.30	2187401.93		0.10	
233	598896.44	2187422.44		0.10	
234	598990.78	2187454.10		0.10	
235	598990.43	2187455.04		0.10	
236	599035.50	2187470.16		0.10	
237	599159.08	2187533.50		0.10	
238	599351.77	2187597.86		0.10	
239	599352.43	2187597.03		0.10	
240	599713.09	2187717.49		0.10	
241	600092.24	2187848.00		0.10	
242	600108.20	2187854.18		0.10	
243	600107.71	2187855.06		0.10	
244	600128.28	2187863.03		0.10	
245	600126.79	2187867.09		0.10	
246	600130.54	2187868.50		0.10	
247	600132.00	2187864.47		0.10	

2.					
	,				
	X	Y		(t),	()
1	2	3	4	5	6
248	600292.29	2187926.56		0.10	
249	600421.84	2187963.30		0.10	
250	600787.31	2188204.36		0.10	
251	600810.48	2188210.98		0.10	
252	601074.11	2188393.55		0.10	
253	601350.55	2188498.09		0.10	
254	601350.99	2188497.19		0.10	
255	601422.75	2188524.32		0.10	
256	601422.39	2188525.26		0.10	
257	601913.07	2188710.81		0.10	
258	602660.11	2188968.63		0.10	
259	602731.51	2188976.77		0.10	
260	602943.02	2189047.43		0.10	
261	603090.72	2189151.46		0.10	
262	605060.57	2189871.22		0.10	
263	606686.54	2190400.73		0.10	
264	606729.88	2190408.83		0.10	
265	606776.42	2190418.80		0.10	
266	607253.01	2190579.51		0.10	
267	607220.37	2190676.30		0.10	
268	607221.32	2190676.62		0.10	
269	607202.38	2190732.80		0.10	
270	607201.43	2190732.47		0.10	
271	607157.79	2190861.88		0.10	
272	607137.76	2190930.27		0.10	

2.					
	,				
	X	Y		(t),	()
1	2	3	4	5	6
273	607138.75	2190930.49		0.10	
274	607135.83	2190940.42		0.10	
275	607134.87	2190940.12		0.10	
276	607085.41	2191108.98		0.10	
277	607215.28	2191355.43		0.10	
278	607225.84	2191381.09		0.10	
279	607226.75	2191380.66		0.10	
280	607277.86	2191504.83		0.10	
281	607276.89	2191505.11		0.10	
282	607282.14	2191517.87		0.10	
283	607379.91	2191649.57		0.10	
284	607478.39	2191680.76		0.10	
285	607479.19	2191679.97		0.10	
286	607495.50	2191685.14		0.10	
287	607494.85	2191685.97		0.10	
288	608431.53	2191982.76		0.10	
289	609081.48	2192020.36		0.10	
290	610231.88	2192432.70		0.10	
291	610242.07	2192437.49		0.10	
292	610240.46	2192441.23		0.10	
293	610244.94	2192443.18		0.10	
294	610478.95	2191945.45		0.10	
295	610455.01	2191934.20		0.10	
296	610420.91	2191921.47		0.10	
297	610429.00	2191899.79		0.10	

2.					
	,				
	X	Y		(t),	()
1	2	3	4	5	6
298	610428.10	2191899.33		0.10	
299	610435.14	2191880.48		0.10	
300	610436.28	2191881.46		0.10	
301	610437.56	2191882.28		0.10	
302	610438.76	2191882.85		0.10	
303	610440.16	2191883.28		0.10	
304	610441.78	2191883.56		0.10	
305	610443.66	2191883.56		0.10	
306	610445.73	2191883.18		0.10	
307	610447.00	2191882.72		0.10	
308	610448.61	2191881.86		0.10	
309	610449.79	2191880.96		0.10	
310	610450.95	2191879.79		0.10	
311	610451.80	2191878.63		0.10	
312	610452.53	2191877.21		0.10	
313	610453.08	2191875.80		0.10	
314	610453.41	2191874.25		0.10	
315	610453.51	2191872.57		0.10	
316	610453.34	2191870.66		0.10	
317	610452.93	2191869.08		0.10	
318	610452.23	2191867.45		0.10	
319	610451.53	2191866.31		0.10	
320	610450.52	2191865.06		0.10	
321	610449.32	2191863.96		0.10	
322	610448.00	2191863.07		0.10	

2.

	,			(t),	()
	X	Y			
1	2	3	4	5	6
323	610446.96	2191862.55		0.10	
324	610445.62	2191862.07		0.10	
325	610444.06	2191861.73		0.10	
1	610444.01	2191861.72		0.10	

3. ()

	,			(t),	()
	X	Y			
1	2	3	4	5	6
-	-	-	-	-	-

3

()

1. -

2.

	,		()				
	X	Y	X	Y		(t),	()
1	2	3	4	5	6	7	8
-	-	-	-	-	-	-	

3. ()

	,		()				
	X	Y	X	Y		(t),	()
1	2	3	4	5	6	7	8
-	-	-	-	-	-	-	

Лист 1 (Масштаб 1:2 000)

Схема расположения листов

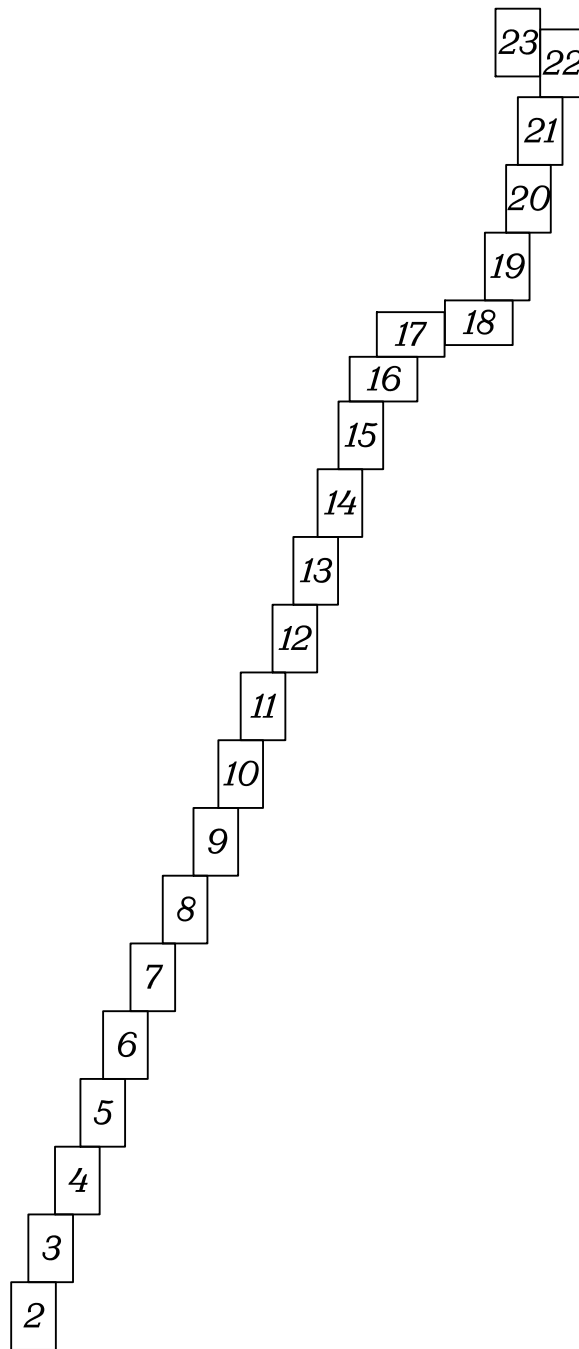


Схема расположения границ публичного сервитута

Лист 2 (Масштаб 1:2 000)



УСЛОВНЫЕ ОБОЗНАЧЕНИЯ









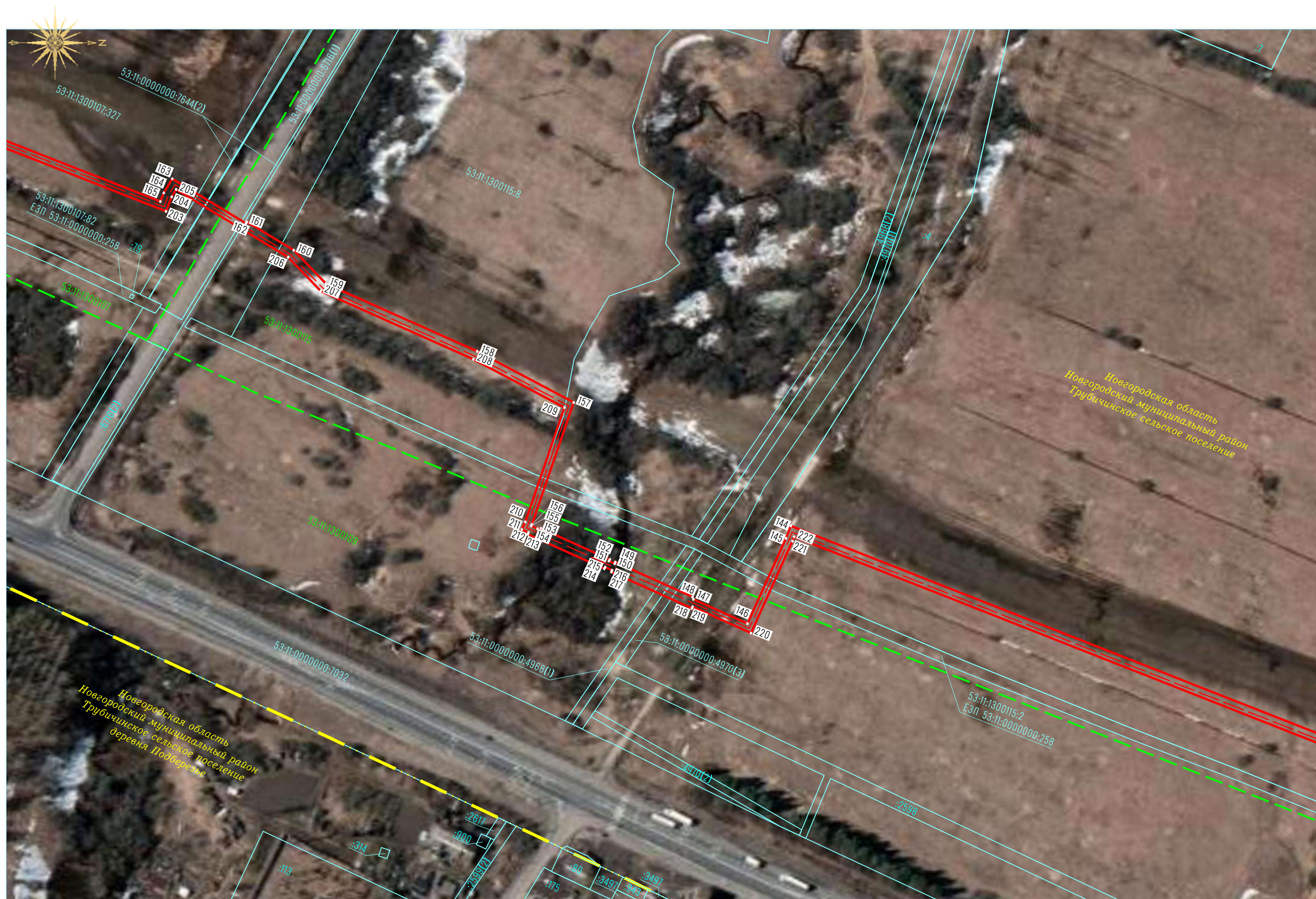
-  - существующая часть границы, имеющиеся в ЕГРН сведения достаточны для определения ее местоположения
-  - границы кадастрового квартала;
-  - установленные границы административно-территориальных образований – граница населенных пунктов;
-  - проектное местоположение газопровода;
-  - проектные границы публичного сервитута;
-  35:19:0311001:321 - обозначение номера земельного участка;
-  35:19:0311001 - обозначение кадастрового квартала;
-  1 • - характерные точки границы публичного сервитута

Схема расположения границ публичного сервитута

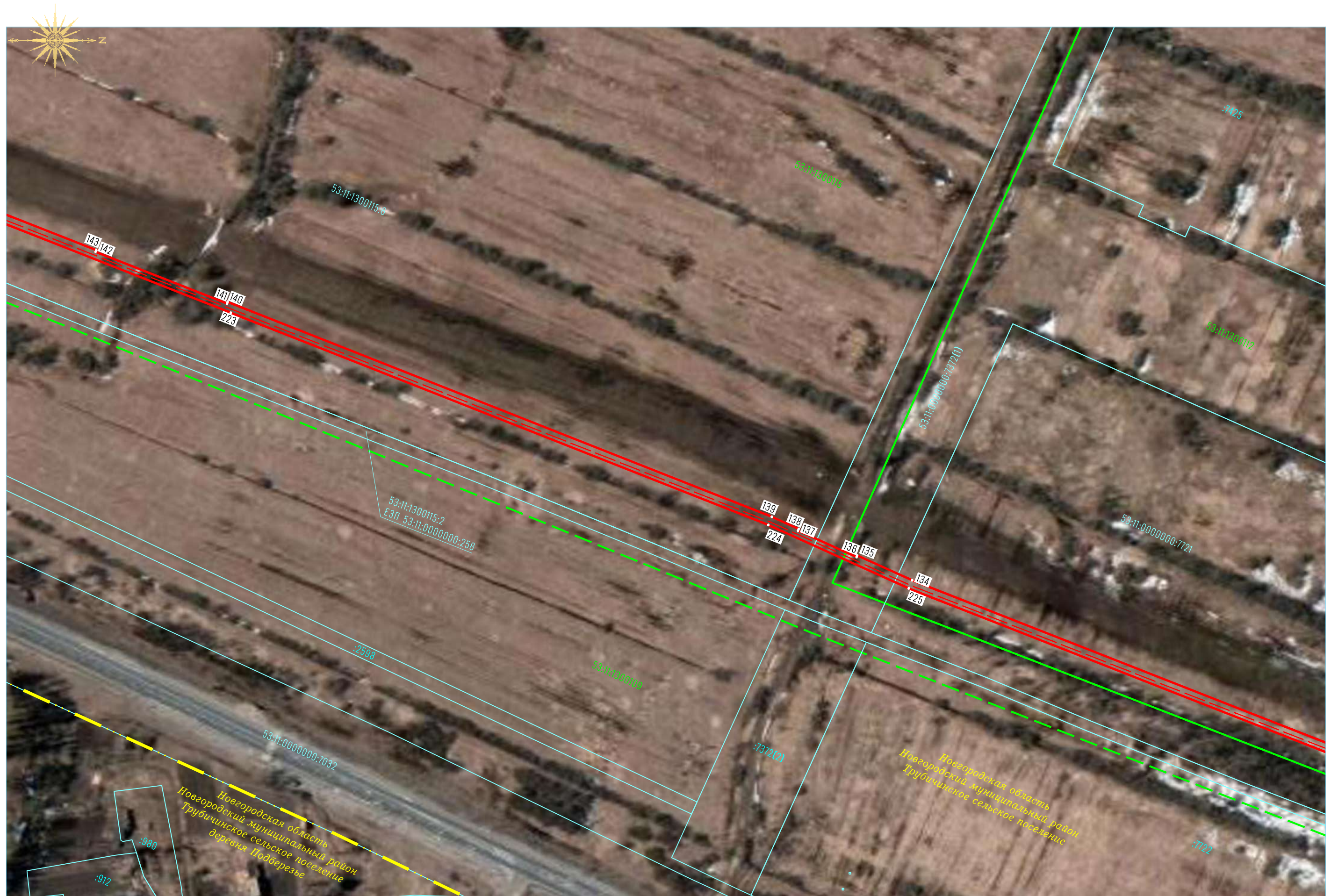
Лист 3 (Масштаб 1:2 000)



Примечание – Условные обозначения приведены на листе 2

Схема расположения границ публичного сервитута

Лист 4 (Масштаб 1:2 000)



Примечание – Условные обозначения приведены на листе 2

Схема расположения границ публичного сервитута

Лист 5 (Масштаб 1:2 000)



Примечание – Условные обозначения приведены на листе 2

Схема расположения границ публичного сервитута

Лист 6 (Масштаб 1:2 000)



Примечание – Условные обозначения приведены на листе 2

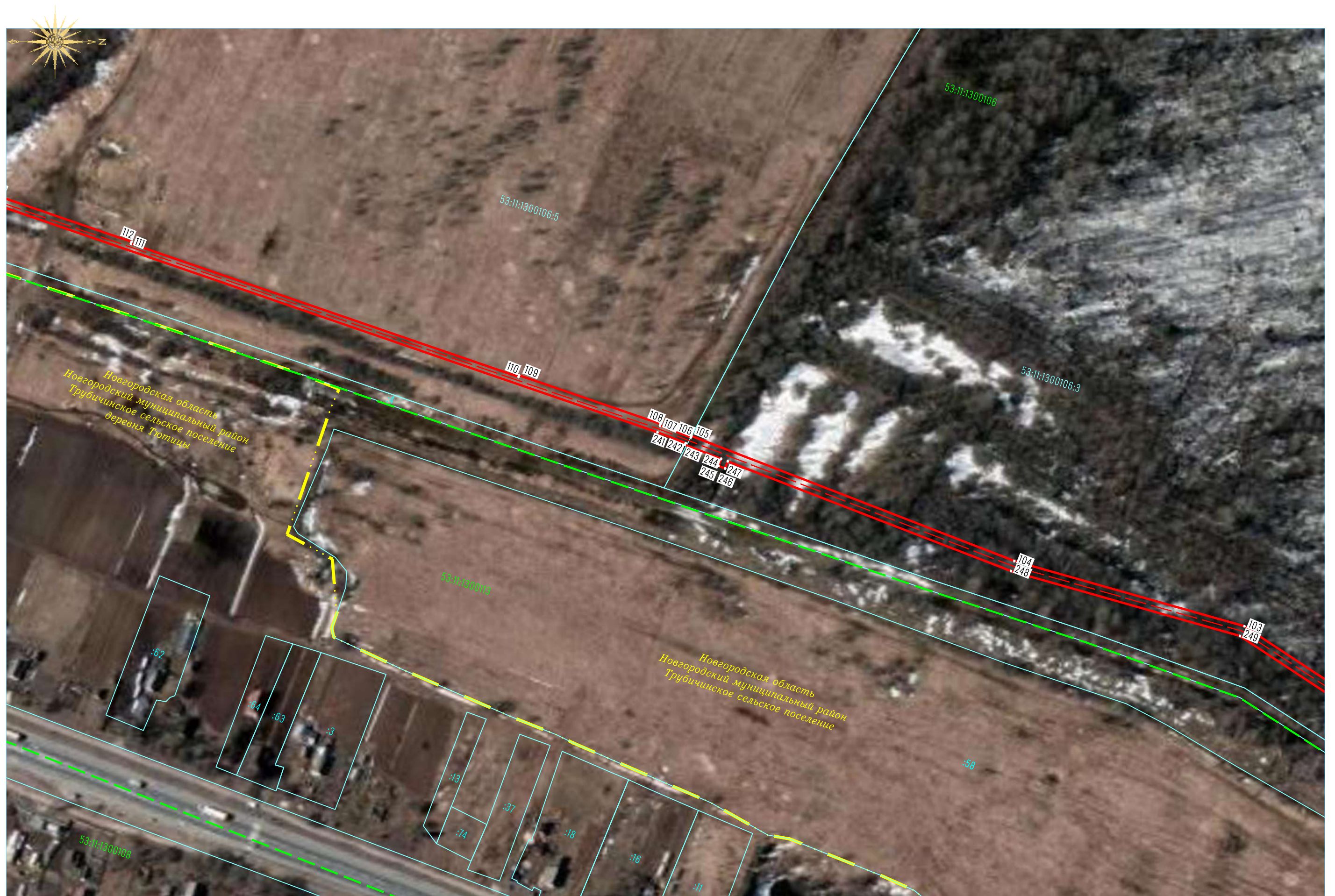
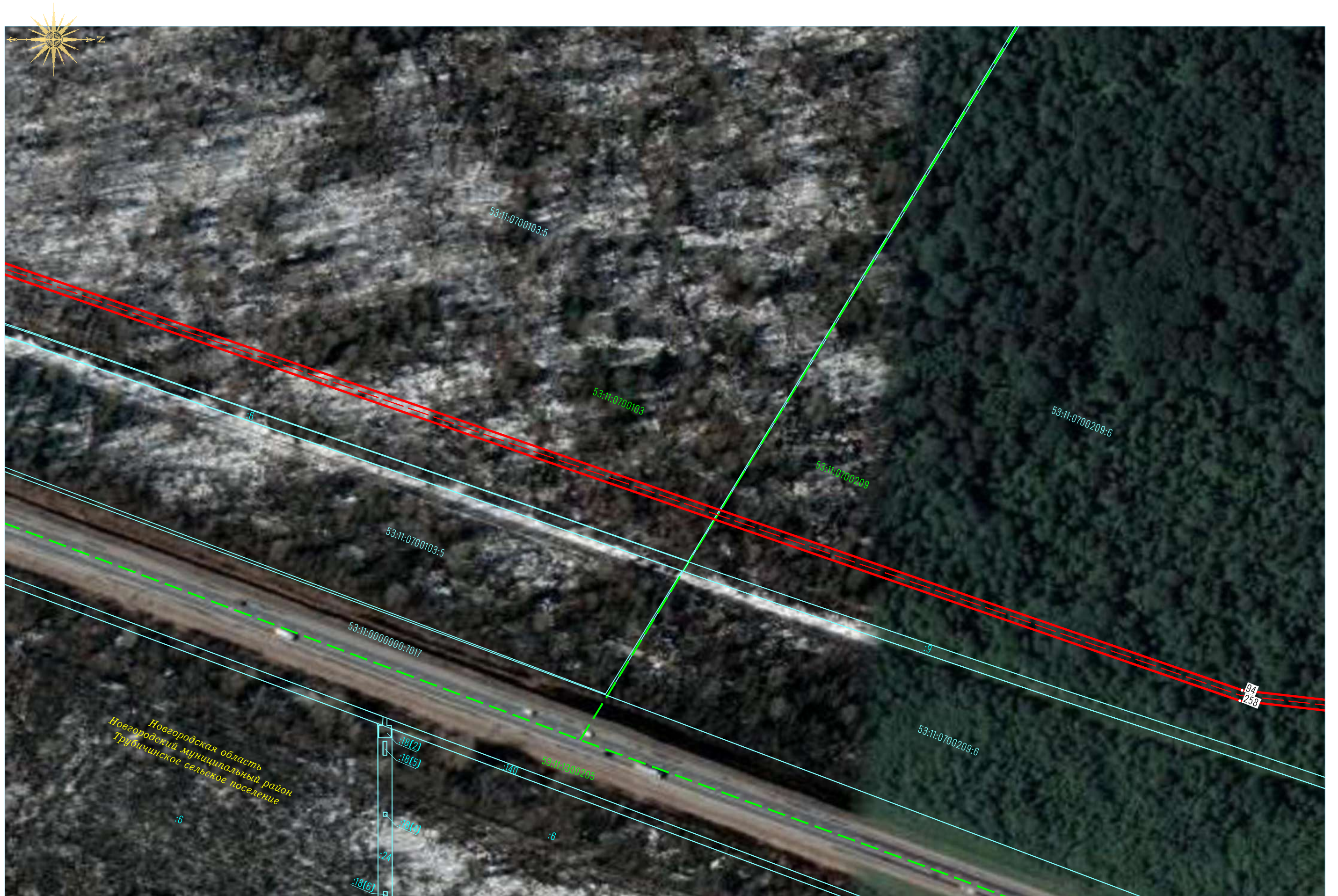






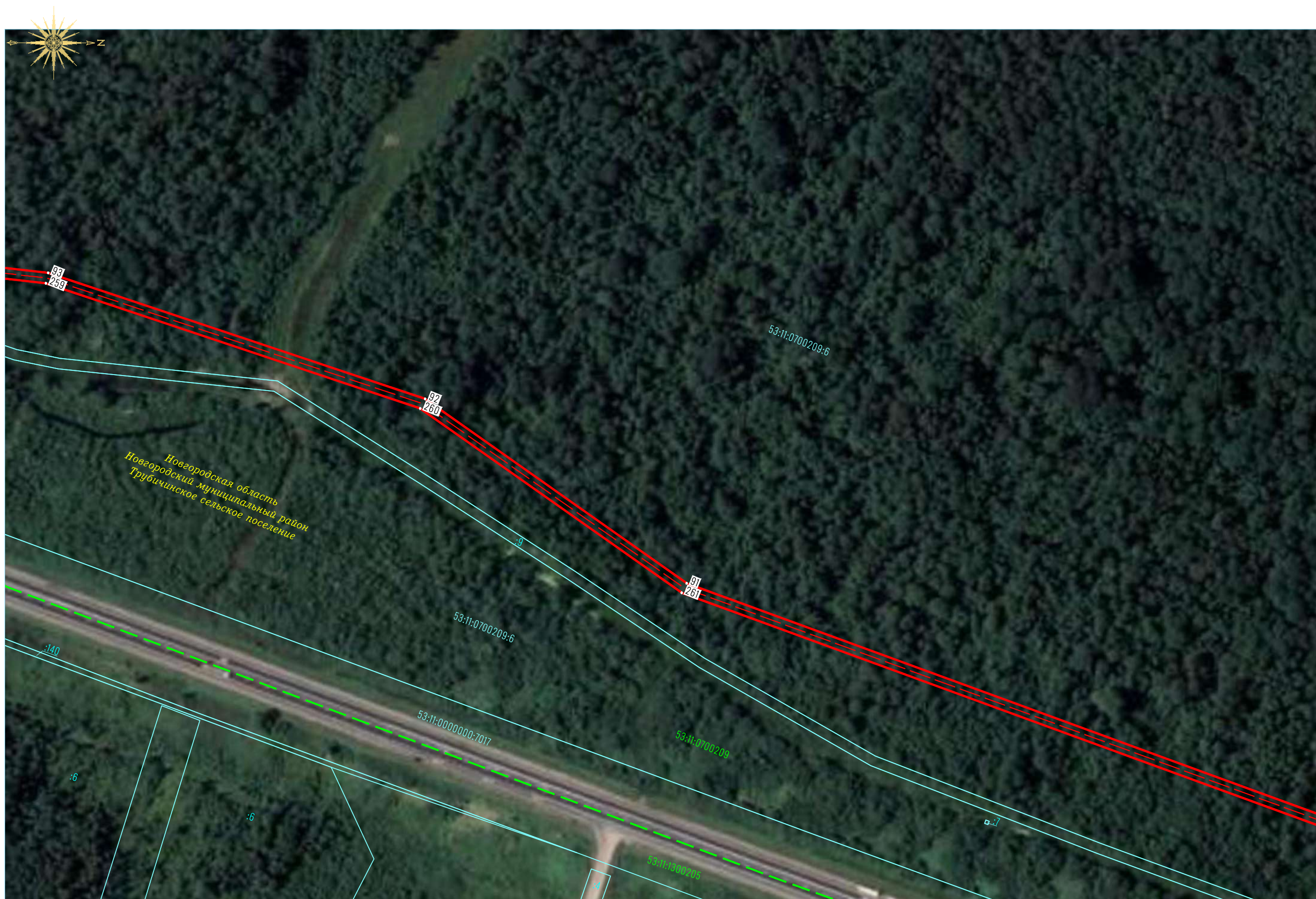
Схема расположения границ публичного сервитута

Лист 10 (Масштаб 1:2 000)



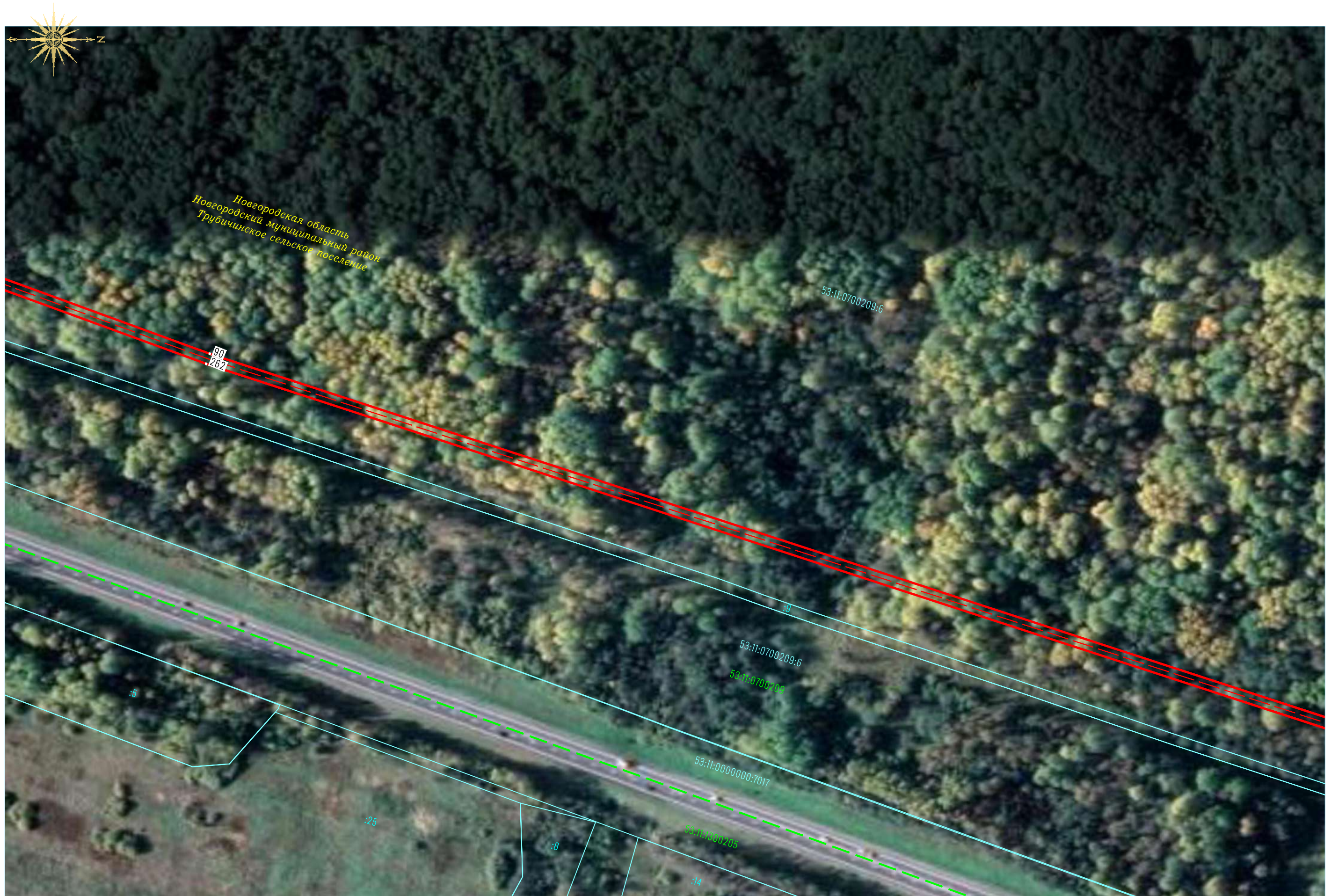
Новгородская область
Новгородский муниципальный район
Трубичинское сельское поселение

Примечание – Условные обозначения приведены на листе 2















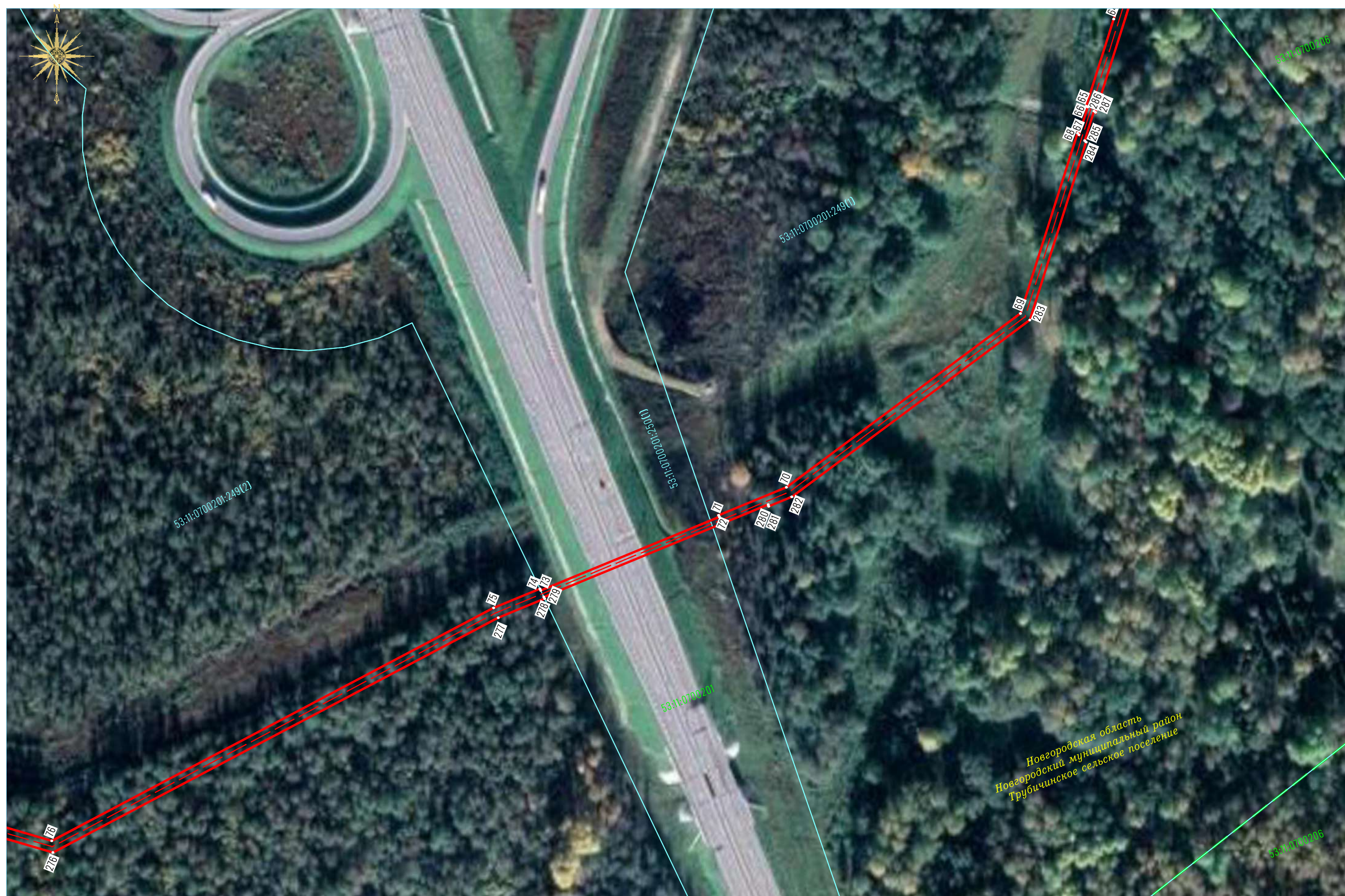




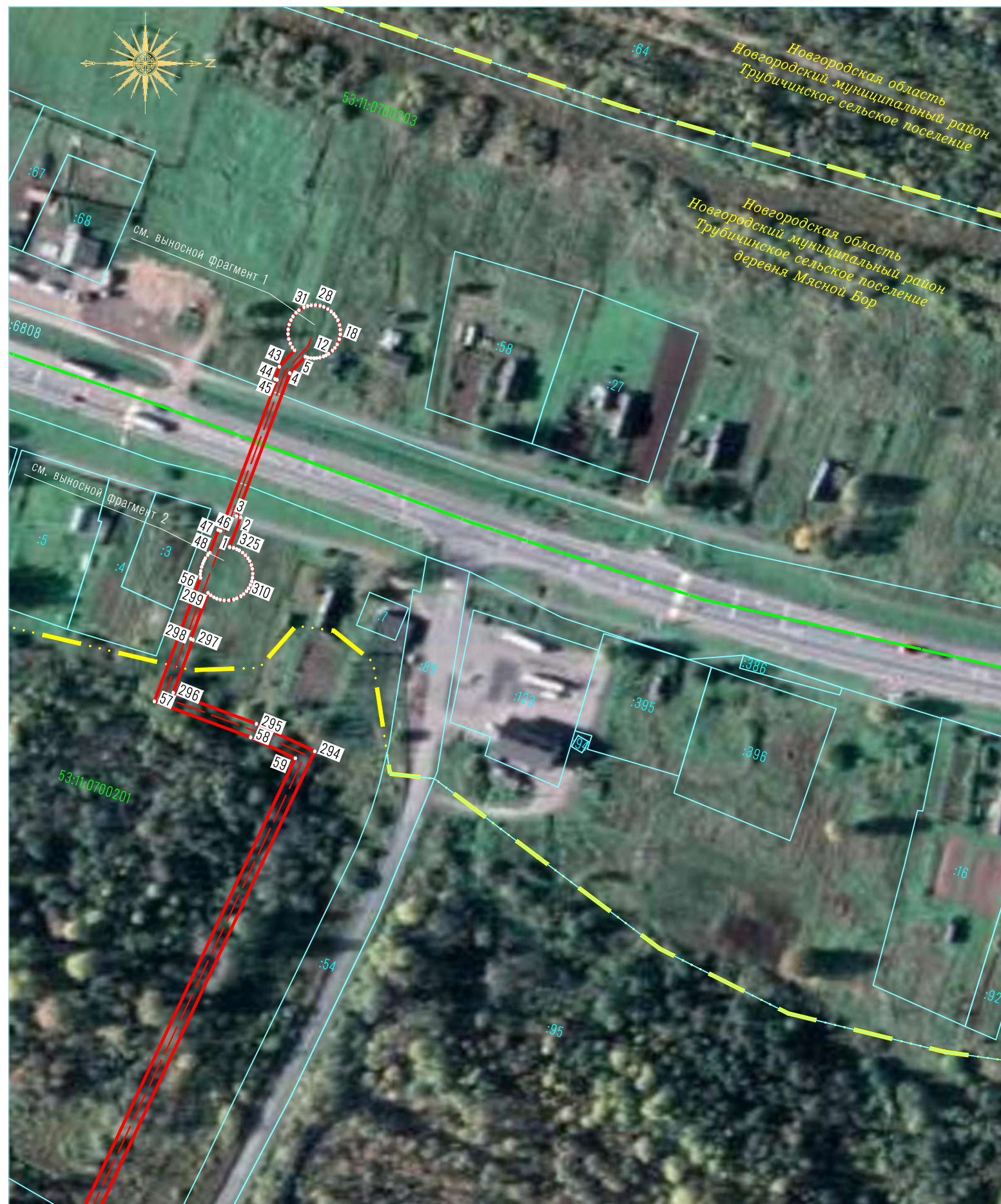
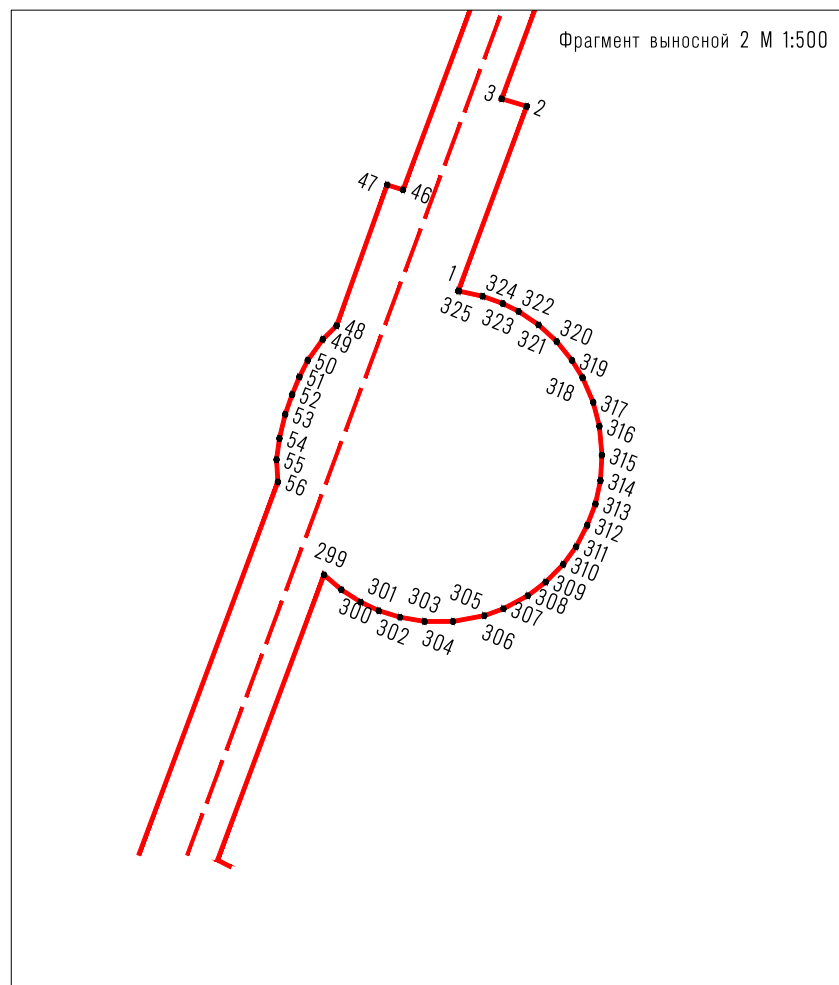
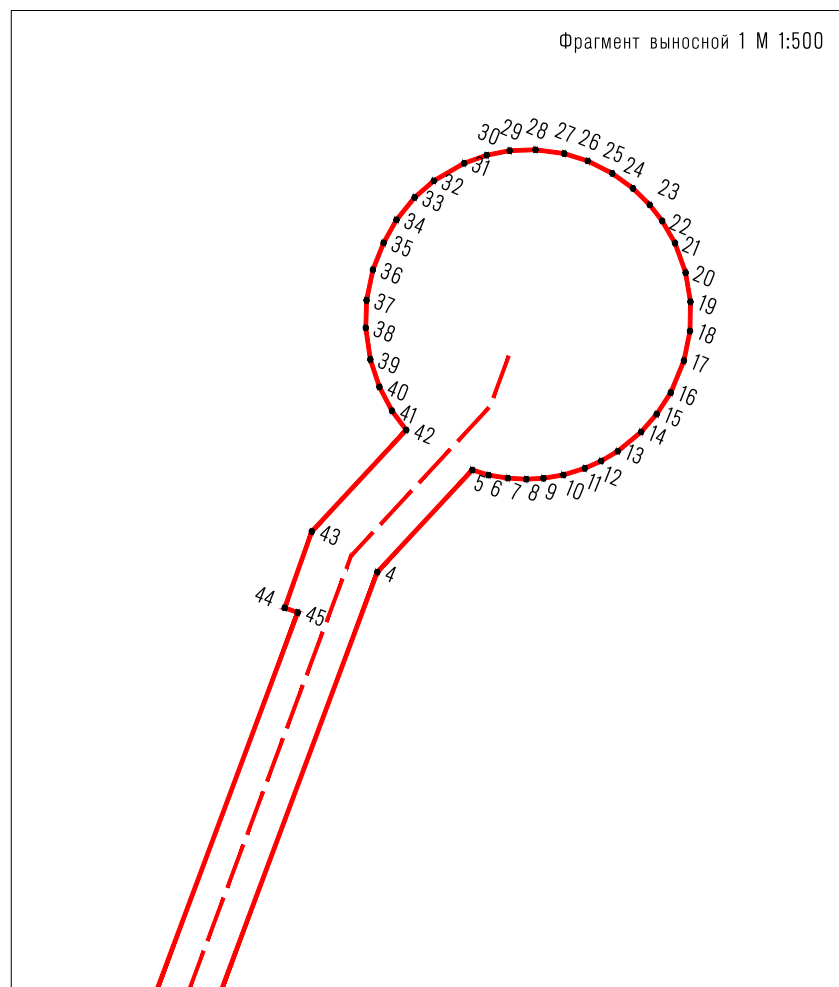






Схема расположения границ публичного сервитута

Лист 23 (Масштаб 1:2 000)



Примечание – Условные обозначения приведены на листе 2