

## ГРАФИЧЕСКОЕ ОПИСАНИЕ

**местоположения границ населенных пунктов, территориальных зон, особо охраняемых природных территорий, зон с особыми условиями использования территории**

**Публичный сервитут объекта газоснабжения: "Газопровод к индивидуальному жилому дому по адресу: Новгородская область, Новгородский район, село Бронница, ул. Молодёжная, д. 38, КН 53:11:0200303:341"**

(наименование объекта, местоположение границ которого описано (далее - объект))

### Раздел 1

#### Сведения об объекте

№ п/п	Характеристики объекта	Описание характеристик
1	2	3
1.	Местоположение объекта	Новгородская область, район Новгородский, село Бронница
2.	Площадь объекта +/- величина погрешности определения площади (Р +/- Дельта Р)	620 +/- 9 м <sup>2</sup>
3.	Иные характеристики объекта	Срок публичного сервитута 49 лет

## Раздел 2

### Сведения о местоположении границ объекта

1. Система координат МСК-53, зона 2

2. Сведения о характерных точках границ объекта

Обозначение характерных точек границ	Координаты, м		Метод определения координат характерной точки	Средняя квадратическая погрешность положения характерной точки (Mt), м	Описание обозначения точки на местности (при наличии)
	X	Y			
1	2	3	4	5	6
1	569604.68	2202553.84	Аналитический метод	0.1	-
2	569567.61	2202520.41	Аналитический метод	0.1	-
3	569570.29	2202517.43	Аналитический метод	0.1	-
4	569604.45	2202548.20	Аналитический метод	0.1	-
5	569675.77	2202471.51	Аналитический метод	0.1	-
6	569678.69	2202474.23	Аналитический метод	0.1	-
1	569604.68	2202553.84	Аналитический метод	0.1	-

3. Сведения о характерных точках части (частей) границы объекта

Обозначение характерных точек части границы	Координаты, м		Метод определения координат характерной точки	Средняя квадратическая погрешность положения характерной точки (Mt), м	Описание обозначения точки на местности (при наличии)
	X	Y			
1	2	3	4	5	6
-	-	-	-	-	-

### Раздел 3

#### Сведения о местоположении измененных (уточненных) границ объекта

1. Система координат -

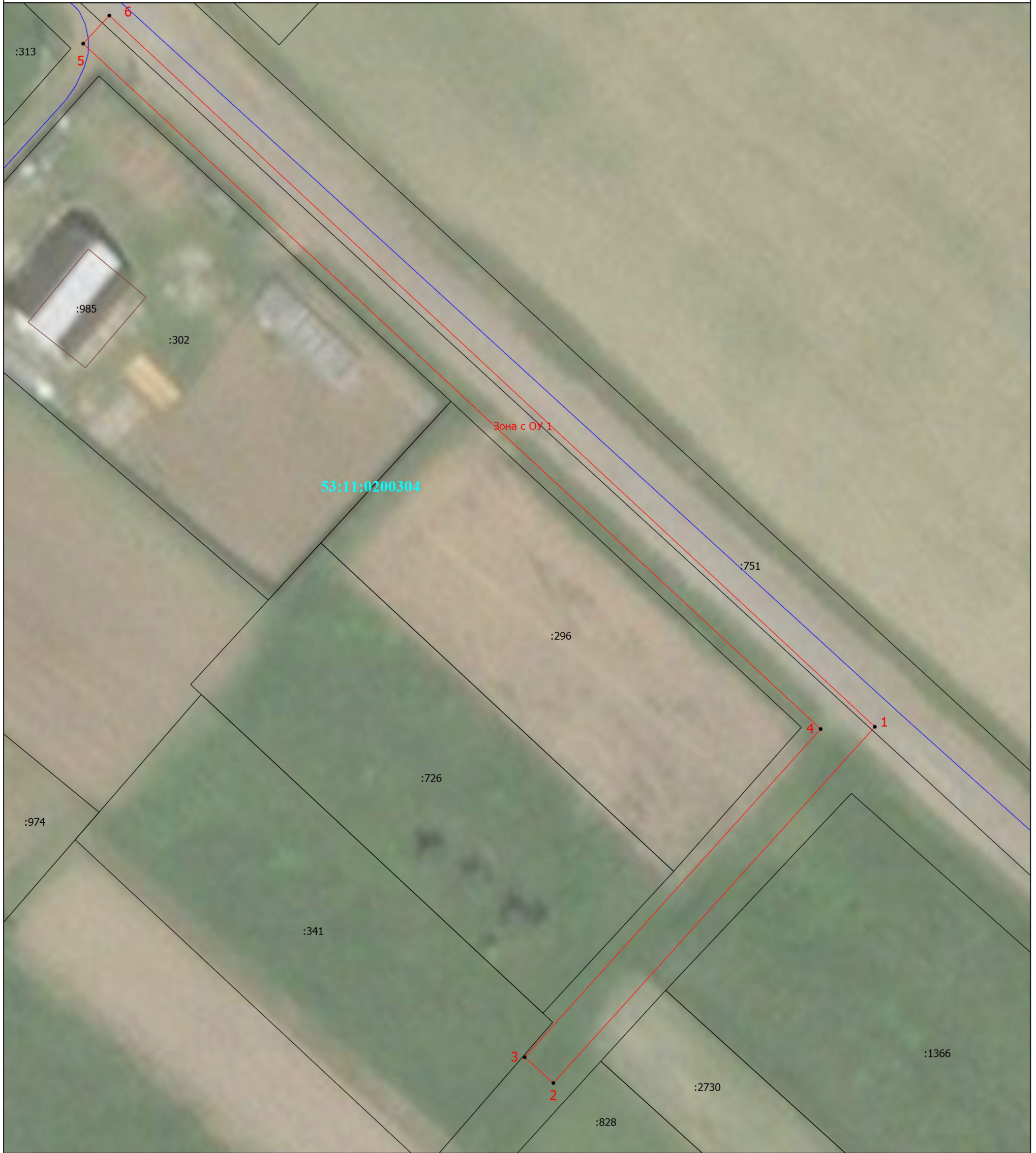
2. Сведения о характерных точках границ объекта

Обозначение характерных точек границ	Существующие координаты, м		Измененные (уточненные) координаты, м		Метод определения координат характерной точки	Средняя квадратическая погрешность положения характерной точки (Mt), м	Описание обозначения точки на местности (при наличии)
	X	Y	X	Y			
1	2	3	4	5	6	7	8
-	-	-	-	-	-	-	

3. Сведения о характерных точках части (частей) границы объекта

Обозначение характерных точек части границы	Существующие координаты, м		Измененные (уточненные) координаты, м		Метод определения координат характерной точки	Средняя квадратическая погрешность положения характерной точки (Mt), м	Описание обозначения точки на местности (при наличии)
	X	Y	X	Y			
1	2	3	4	5	6	7	8
-	-	-	-	-	-	-	

# План границ объекта



Масштаб 1:400

### Условные обозначения

- Часть границы, местоположение которой определено при выполнении кадастровых работ
- 1** - Обозначение новой характерной точки
- :2730** - Кадастровый номер земельного участка
- Граница сооружения

- Характерная точка границы, сведения о которой позволяют однозначно определить ее положение на местности
- 53:05:0170101** - Номер кадастрового квартала
- Часть границы, сведения ЕГРН о которой позволяют однозначно определить ее положение на местности

Подпись



Дата 11.02.2024

Место для оттиска печати (при наличии) лица, составившего описание местоположения границ объекта