



Российская Федерация
Новгородская область
АДМИНИСТРАЦИЯ НОВГОРОДСКОГО МУНИЦИПАЛЬНОГО РАЙОНА

ПО С Т А Н О В Л Е Н И Е

от 14.11.2023 № 640
Великий Новгород

**Об установлении
публичного сервитута**

В соответствии с Земельным кодексом Российской Федерации, Федеральными законами от 25.10.2001 № 137-ФЗ «О введении в действие Земельного кодекса Российской Федерации», от 06.10.2003 № 131-ФЗ «Об общих принципах организации местного самоуправления в Российской Федерации», приказом Федеральной службы государственной регистрации, кадастра и картографии от 19.04.2022 № П/0150 «Об утверждении требований к форме ходатайства об установлении публичного сервитута, содержанию обоснования необходимости установления публичного сервитута», Уставом муниципального образования Новгородский муниципальный район, на основании ходатайства от 04.10.2023 вх. № В-10106 (вх. № 6024 от 09.10.2023) публичного акционерного общества «Россети Северо-Запад» (ИНН 7802312751, ОГРН 1047855175785) и схемы расположения границ публичного сервитута на кадастровом плане территории, Администрация Новгородского муниципального района

ПО С Т А Н О В Л Я Е Т:

1. Установить в пользу публичного акционерного общества «Россети Северо-Запад» (ИНН 7802312751, ОГРН 1047855175785) публичный сервитут сроком на 49 (сорок девять) лет в целях строительства, реконструкции, эксплуатации, капитального ремонта объекта электросетевого хозяйства, его неотъемлемых технологических частей, необходимого для оказания услуг электроснабжения, подключения (технологического присоединения) к сетям инженерно-технического обеспечения, а именно: подключение (технологическое присоединение) к сетям инженерно-технического обеспечения единого недвижимого комплекса «Строительство ПС 110/10 кВ «Дорожная», участков ВЛ-110 кВ, от существующих ВЛ-110 кВ и отходящих ЛЭП-10 кВ для электроснабжения объектов технологического присоединения ГК «Росавтодор» (БРТП № 176, БРТП № 190)», площадью 232955 кв.м в отношении земельных участков в кадастровых кварталах 53:11:1200301, 53:11:1200305, 53:11:1200720, 53:11:1201001, 53:11:1200401, 53:11:0000000, в том числе на части земельных участков:

1.1 публичный сервитут площадью 1100 кв.м в отношении земельного участка с кадастровым номером 53:11:1200301:27, расположенного по адресу: Новгородская область, Новгородский район, Савинское сельское поселение и утвердить границу публичного сервитута согласно Приложению 1 к настоящему постановлению;

1.2 публичный сервитут площадью 168 кв.м в отношении земельного участка с кадастровым номером 53:11:1200301:18, расположенного по адресу: Новгородская область, Новгородский район, Савинское сельское поселение и утвердить границу публичного сервитута согласно Приложению 1 к настоящему постановлению;

1.3 публичный сервитут площадью 4 кв.м в отношении земельного участка с кадастровым номером 53:11:1200305:177, расположенного по адресу: Новгородская область, Новгородский район, Савинское сельское поселение и утвердить границу публичного сервитута согласно Приложению 1 к настоящему постановлению;

1.4 публичный сервитут площадью 25066 кв.м в отношении земельного участка с кадастровым номером 53:11:1200305:152, расположенного по адресу: Новгородская область, Новгородский район, Савинское сельское поселение и утвердить границу публичного сервитута согласно Приложению 1 к настоящему постановлению;

1.5 публичный сервитут площадью 165438 кв.м в отношении земельного участка с кадастровым номером 53:11:1200720:78, расположенного по адресу: Новгородская область, Новгородский район, Савинское сельское поселение и утвердить границу публичного сервитута согласно Приложению 1 к настоящему постановлению;

1.6 публичный сервитут площадью 36609 кв.м в отношении земельного участка с кадастровым номером 53:11:1201001:1, расположенного по адресу: Новгородская область, Новгородский район, Савинское сельское поселение и утвердить границу публичного сервитута согласно Приложению 1 к настоящему постановлению;

1.7 публичный сервитут площадью 1258 кв.м в отношении земельного участка с кадастровым номером 53:11:1200401:51, расположенного по адресу: Новгородская область, Новгородский район, Савинское сельское поселение и утвердить границу публичного сервитута согласно Приложению 1 к настоящему постановлению.

2. Порядок установления зон с особыми условиями использования территорий и содержание ограничений прав на земельные участки в границах таких зон установлен постановлением Правительства Российской Федерации от 24.02.2009 № 160 «О порядке установления охранных зон объектов электросетевого хозяйства и особых условий использования земельных участков, расположенных в границах таких зон».

3. Порядок расчета и внесение платы за публичный сервитут: плата за публичный сервитут устанавливается в размере 0,01 процента кадастровой стоимости такого земельного участка за каждый год использования этого земельного участка. Плата за публичный сервитут подлежит перечислению

единовременным платежом не позднее шести месяцев со дня принятия настоящего постановления;

3.1 расчет платы за установленный публичный сервитут, указанный в пункте 1 настоящего постановления в отношении земель, государственная собственность на которые не разграничена определен в Приложении 2 к настоящему постановлению;

3.2 к осуществлению публичного сервитута обладатель публичного сервитута вправе приступить после внесения платы за публичный сервитут в соответствии с решением об установлении публичного сервитута.

4. Возмещение правообладателю земельного участка убытков, причиненных осуществлением публичного сервитута, осуществляется в порядке, предусмотренном действующим законодательством Российской Федерации.

5. Определить, что капитальный ремонт объектов электросетевого хозяйства производится с предварительным уведомлением собственников (землепользователей, землевладельцев, арендаторов) земельных участков 1 раз в 12 лет. Выполнение ремонтных работ по графику и сроки устанавливаются разделом 4 постановления Правительства Российской Федерации от 24.02.2009 № 160 «О порядке установления охранных зон объектов электросетевого хозяйства и особых условий использования земельных участков, расположенных в границах таких зон», а также действующими на момент проведения работ стандартами отрасли, сроком не более трёх месяцев.

6. Срок, в течение которого использование земельного участка (его части) и (или) расположенного на нем объекта недвижимого имущества в соответствии с их разрешенным использованием будет невозможно или существенно затруднено в связи с осуществлением деятельности, для обеспечения которой устанавливается публичный сервитут (при возникновении таких обстоятельств), должен составлять от 3 до 60 дней.

7. Решение об установлении публичного сервитута принималось в соответствии с проектом планировки территории совмещенного с проектом межевания территории в его составе по объекту «Строительство ПС 110/10 кВ «Дорожная», участков ВЛ-110 кВ, от существующих ВЛ-110 кВ и отходящих ЛЭП-10 кВ для электроснабжения объектов технологического присоединения ГК «Росавтодор» (БРТП № 176, БРТП № 190)», утвержденного приказом Департамента архитектуры и градостроительной политики Новгородской области от 10.03.2017 № 92.

8. Публичному акционерному обществу «Россети Северо-Запад» (ИНН 7802312751, ОГРН 1047855175785) привести земельный участок в состояние, пригодное для его использования в соответствии с разрешенным использованием, в срок не позднее чем три месяца после завершения строительства, капитального или текущего ремонта, реконструкции, эксплуатации, консервации, сноса инженерного сооружения, для размещения которого был установлен публичный сервитут.

9. Комитету по земельным ресурсам, землеустройству и градостроительной деятельности Администрации Новгородского муниципального района в течении пяти рабочих дней со дня принятия настоящего постановления направить копии настоящего постановления с Приложением утвержденной схемы расположения границ публичного сервитута:

9.1 в публично-правовую компанию «Роскадастр» по Новгородской области;

9.2 публичному акционерному обществу «Россети Северо-Запад» (ИНН 7802312751, ОГРН 1047855175785), а также сведения о лицах, являющихся правообладателями земельных участков, сведения о лицах, подавших заявления об учете их прав (обременений прав) на земельные участки, способах связи с ними, копии документов, подтверждающих права указанных лиц на земельные участки.

10. Публичный сервитут считается установленным со дня внесения сведений о нем в Единый государственный реестр недвижимости.

11. В случае, если в срок, установленный пунктом 3 настоящего постановления, не внесена плата за публичный сервитут, установленный в отношении земель, государственная собственность на которые не разграничена, публичный сервитут прекращается на основании решения Администрации Новгородского муниципального района.

12. Разместить настоящее постановление на официальном сайте Администрации Новгородского муниципального района в информационно-телекоммуникационной сети «Интернет».

**Глава
муниципального района**

А.А. Дементьев

УТВЕРЖДЕНА
 постановлением Администрации
 Новгородского муниципального
 района от 14.11.2023 № 640

СХЕМА ГРАНИЦ РАЗМЕЩЕНИЯ ПУБЛИЧНОГО СЕРВИТУТА

Объект: ВЛ-10 кВ Л-4 от ПС 110/10 кВ Дорожная до БРТП №190

Местоположение: Новгородская область, Новгородский район, Савинское сельское поселение

Кадастровый квартал: 53:11:1200301, 53:11:1200305, 53:11:1200720, 53:11:1201001, 53:11:1200401, 53:11:0000000

Кадастровые номера земельных участков: 53:11:1200301:27, 53:11:1200301:18, 53:11:1200305:177, 53:11:1200305:152, 53:11:1200720:78, 53:11:1201001:1, 53:11:1200401:51 Система координат: МСК-53 (2 зона)

Площадь сервитута: 232955 кв.м

ВЛ-10 кВ Л-4 от ПС 110/10 кВ Дорожная до БРТП №190			
Номер угла	X, м	Y, м	Средняя квадратическая погрешность характерной точки
1	595688.93	2207910.58	0.10
2	595688.91	2207912.52	0.10
3	595685.13	2207912.54	0.10
4	595676.54	2207911.56	0.10
5	595653.93	2207909.64	0.10
6	595628.28	2207910.77	0.10
7	595604.13	2207910.86	0.10
8	595577.30	2207910.20	0.10
9	595554.17	2207908.75	0.10
10	595532.14	2207907.00	0.10
11	595512.35	2207905.28	0.10
12	595428.63	2207889.95	0.10
13	595419.57	2207887.21	0.10
14	595416.49	2207887.06	0.10
15	595405.64	2207945.94	0.10
16	595398.74	2207975.41	0.10
17	595383.91	2207993.76	0.10
18	595358.77	2208015.71	0.10
19	595330.38	2208036.55	0.10
20	595301.62	2208057.01	0.10
21	595275.07	2208074.81	0.10
22	595246.80	2208097.26	0.10
23	595232.35	2208116.67	0.10
24	595221.55	2208142.14	0.10
25	595217.26	2208159.05	0.10
26	595210.38	2208162.70	0.10
27	595202.16	2208166.91	0.10
28	595189.57	2208173.55	0.10
29	595163.46	2208185.12	0.10
30	595130.87	2208189.80	0.10
31	595114.35	2208185.20	0.10
32	595095.76	2208178.68	0.10

33	595063.91	2208163.32	0.10
34	595055.09	2208155.52	0.10
35	595055.07	2208155.81	0.10
36	594971.17	2208152.07	0.10
37	594909.57	2208174.96	0.10
38	594856.66	2208218.07	0.10
39	594817.54	2208260.50	0.10
40	594774.31	2208307.25	0.10
41	594727.59	2208357.69	0.10
42	594694.16	2208393.48	0.10
43	594651.90	2208439.48	0.10
44	594610.18	2208484.60	0.10
45	594567.00	2208531.40	0.10
46	594533.71	2208578.92	0.10
47	594497.19	2208630.96	0.10
48	594459.20	2208685.07	0.10
49	594421.96	2208738.02	0.10
50	594383.20	2208792.92	0.10
51	594346.53	2208844.45	0.10
52	594309.30	2208897.15	0.10
53	594271.21	2208951.01	0.10
54	594234.72	2209002.65	0.10
55	594196.53	2209056.61	0.10
56	594159.57	2209108.89	0.10
57	594123.39	2209160.08	0.10
58	594084.56	2209214.54	0.10
59	594050.66	2209262.30	0.10
60	594020.90	2209304.13	0.10
61	593987.53	2209351.01	0.10
62	593944.78	2209410.86	0.10
63	593900.34	2209474.00	0.10
64	593860.48	2209530.07	0.10
65	593823.88	2209581.64	0.10
66	593787.97	2209632.06	0.10
67	593748.41	2209687.70	0.10
68	593710.45	2209741.20	0.10
69	593674.09	2209792.33	0.10
70	593633.43	2209849.29	0.10
71	593596.93	2209900.51	0.10
72	593567.67	2209942.09	0.10
73	593522.58	2210006.06	0.10
74	593483.57	2210061.36	0.10
75	593447.78	2210111.88	0.10
76	593408.76	2210167.17	0.10
77	593371.46	2210219.95	0.10
78	593336.20	2210269.80	0.10
79	593297.59	2210324.45	0.10
80	593259.29	2210378.58	0.10
81	593225.39	2210426.71	0.10
82	593186.80	2210481.24	0.10

83	593151.15	2210531.78	0.10
84	593113.59	2210584.70	0.10
85	593075.29	2210639.21	0.10
86	593037.76	2210692.34	0.10
87	593001.02	2210744.37	0.10
88	592964.26	2210796.38	0.10
89	592928.41	2210847.27	0.10
90	592890.75	2210900.62	0.10
91	592854.52	2210952.07	0.10
92	592817.60	2211004.44	0.10
93	592781.69	2211055.32	0.10
94	592744.40	2211108.38	0.10
95	592706.73	2211161.36	0.10
96	592670.58	2211212.48	0.10
97	592623.59	2211277.45	0.10
98	592584.80	2211331.21	0.10
99	592544.51	2211386.66	0.10
100	592505.90	2211440.26	0.10
101	592465.16	2211496.45	0.10
102	592426.34	2211550.19	0.10
103	592386.60	2211605.41	0.10
104	592345.80	2211662.20	0.10
105	592305.82	2211717.72	0.10
106	592267.02	2211771.63	0.10
107	592226.55	2211827.68	0.10
108	592194.04	2211872.75	0.10
109	592163.12	2211917.15	0.10
110	592131.36	2211961.17	0.10
111	592093.76	2212014.53	0.10
112	592055.78	2212067.94	0.10
113	592019.54	2212119.12	0.10
114	591980.21	2212174.44	0.10
115	591942.91	2212226.69	0.10
116	591900.99	2212285.49	0.10
117	591867.53	2212332.70	0.10
118	591830.57	2212384.63	0.10
119	591795.36	2212434.04	0.10
120	591755.17	2212490.49	0.10
121	591717.85	2212544.09	0.10
122	591681.08	2212597.05	0.10
123	591644.30	2212650.02	0.10
124	591607.92	2212702.36	0.10
125	591570.65	2212755.84	0.10
126	591534.60	2212807.87	0.10
127	591499.11	2212859.08	0.10
128	591463.30	2212910.61	0.10
129	591426.07	2212964.23	0.10
130	591393.45	2213011.21	0.10
131	591348.18	2213075.47	0.10
132	591310.43	2213128.93	0.10

133	591272.95	2213182.15	0.10
134	591241.62	2213226.63	0.10
135	591196.67	2213290.55	0.10
136	591158.48	2213344.57	0.10
137	591121.11	2213397.88	0.10
138	591083.58	2213450.84	0.10
139	591044.32	2213506.44	0.10
140	591006.54	2213559.70	0.10
141	590969.79	2213611.87	0.10
142	590933.53	2213662.96	0.10
143	590895.19	2213717.42	0.10
144	590852.42	2213778.43	0.10
145	590817.29	2213827.90	0.10
146	590780.35	2213880.01	0.10
147	590743.88	2213931.66	0.10
148	590713.27	2213985.14	0.10
149	590677.77	2214036.45	0.10
150	590644.21	2214085.23	0.10
151	590611.38	2214132.81	0.10
152	590577.22	2214182.50	0.10
153	590541.77	2214233.47	0.10
154	590504.72	2214287.00	0.10
155	590470.86	2214336.01	0.10
156	590427.28	2214398.32	0.10
157	590383.45	2214461.17	0.10
158	590347.40	2214512.90	0.10
159	590304.00	2214575.07	0.10
160	590266.27	2214629.12	0.10
161	590226.63	2214686.47	0.10
162	590190.39	2214738.42	0.10
163	590152.92	2214791.96	0.10
164	590115.17	2214846.24	0.10
165	590081.21	2214894.97	0.10
166	590048.87	2214941.25	0.10
167	590013.86	2214989.79	0.10
168	589973.27	2215046.42	0.10
169	589938.65	2215094.54	0.10
170	589903.76	2215143.33	0.10
171	589869.07	2215191.70	0.10
172	589835.58	2215238.45	0.10
173	589801.23	2215286.20	0.10
174	589769.29	2215330.51	0.10
175	589732.68	2215382.99	0.10
176	589695.31	2215436.61	0.10
177	589660.80	2215485.80	0.10
178	589624.24	2215538.22	0.10
179	589586.96	2215591.54	0.10
180	589547.72	2215647.88	0.10
181	589509.56	2215702.39	0.10
182	589467.98	2215761.81	0.10

183	589432.30	2215812.54	0.10
184	589394.02	2215867.38	0.10
185	589356.58	2215921.19	0.10
186	589319.39	2215974.41	0.10
187	589282.58	2216027.40	0.10
188	589245.77	2216080.21	0.10
189	589208.25	2216133.93	0.10
190	589175.89	2216186.38	0.10
191	589142.86	2216237.54	0.10
192	589102.68	2216293.80	0.10
193	589063.89	2216347.53	0.10
194	589027.08	2216398.43	0.10
195	588988.13	2216452.06	0.10
196	588951.78	2216502.45	0.10
197	588913.96	2216554.80	0.10
198	588877.72	2216604.82	0.10
199	588838.33	2216659.24	0.10
200	588800.45	2216711.30	0.10
201	588761.01	2216765.72	0.10
202	588710.31	2216805.16	0.10
203	588672.53	2216835.07	0.10
204	588630.53	2216867.59	0.10
205	588588.05	2216901.15	0.10
206	588552.37	2216914.97	0.10
207	588532.36	2216928.13	0.10
208	588521.54	2216911.00	0.10
209	588542.57	2216897.33	0.10
210	588577.61	2216883.46	0.10
211	588617.35	2216850.73	0.10
212	588660.00	2216819.09	0.10
213	588697.07	2216788.34	0.10
214	588746.23	2216751.46	0.10
215	588782.89	2216698.54	0.10
216	588821.90	2216647.32	0.10
217	588860.14	2216592.08	0.10
218	588897.52	2216542.89	0.10
219	588934.19	2216489.74	0.10
220	588971.69	2216440.15	0.10
221	589009.51	2216385.69	0.10
222	589047.44	2216335.63	0.10
223	589085.05	2216281.14	0.10
224	589126.06	2216226.12	0.10
225	589157.48	2216174.89	0.10
226	589190.16	2216121.92	0.10
227	589229.12	2216068.59	0.10
228	589264.76	2216015.00	0.10
229	589302.73	2215962.81	0.10
230	589338.78	2215908.77	0.10
231	589377.37	2215855.77	0.10
232	589414.53	2215800.08	0.10

233	589451.37	2215750.13	0.10
234	589491.78	2215689.94	0.10
235	589531.07	2215636.25	0.10
236	589569.17	2215579.11	0.10
237	589607.60	2215526.60	0.10
238	589643.02	2215473.35	0.10
239	589678.67	2215424.97	0.10
240	589714.87	2215370.57	0.10
241	589752.72	2215318.77	0.10
242	589783.61	2215273.52	0.10
243	589819.08	2215226.61	0.10
244	589851.43	2215179.06	0.10
245	589887.26	2215131.51	0.10
246	589921.02	2215081.89	0.10
247	589956.79	2215034.57	0.10
248	589996.25	2214977.11	0.10
249	590032.31	2214929.50	0.10
250	590063.41	2214882.55	0.10
251	590098.52	2214834.63	0.10
252	590135.12	2214779.54	0.10
253	590173.75	2214726.79	0.10
254	590208.80	2214674.10	0.10
255	590249.59	2214617.55	0.10
256	590286.19	2214562.67	0.10
257	590330.74	2214501.30	0.10
258	590365.63	2214448.78	0.10
259	590410.64	2214386.70	0.10
260	590453.05	2214323.60	0.10
261	590488.03	2214275.45	0.10
262	590523.94	2214221.09	0.10
263	590560.52	2214170.95	0.10
264	590593.51	2214120.49	0.10
265	590627.50	2214073.71	0.10
266	590659.90	2214024.13	0.10
267	590696.06	2213974.32	0.10
268	590725.57	2213919.96	0.10
269	590763.77	2213868.29	0.10
270	590799.60	2213815.34	0.10
271	590835.84	2213766.71	0.10
272	590877.44	2213704.94	0.10
273	590916.95	2213651.24	0.10
274	590952.07	2213599.35	0.10
275	590989.96	2213547.98	0.10
276	591026.61	2213493.91	0.10
277	591067.00	2213439.11	0.10
278	591103.37	2213385.38	0.10
279	591141.88	2213332.88	0.10
280	591178.92	2213278.05	0.10
281	591224.99	2213214.98	0.10
282	591255.19	2213169.67	0.10

283	591293.84	2213117.23	0.10
284	591330.44	2213062.98	0.10
285	591376.79	2212999.60	0.10
286	591408.23	2212951.87	0.10
287	591446.63	2212899.03	0.10
288	591481.29	2212846.71	0.10
289	591517.91	2212796.30	0.10
290	591552.83	2212743.45	0.10
291	591591.25	2212690.77	0.10
292	591626.48	2212637.64	0.10
293	591664.41	2212585.47	0.10
294	591700.03	2212531.70	0.10
295	591738.57	2212478.80	0.10
296	591777.69	2212421.44	0.10
297	591814.04	2212372.85	0.10
298	591849.84	2212320.12	0.10
299	591884.46	2212273.71	0.10
300	591925.25	2212214.07	0.10
301	591963.67	2212162.66	0.10
302	592001.85	2212106.56	0.10
303	592039.23	2212056.19	0.10
304	592076.05	2212001.99	0.10
305	592114.82	2211949.40	0.10
306	592145.42	2211904.59	0.10
307	592177.48	2211861.02	0.10
308	592208.93	2211815.01	0.10
309	592250.55	2211759.76	0.10
310	592288.21	2211705.04	0.10
311	592329.32	2211650.34	0.10
312	592368.98	2211592.74	0.10
313	592409.87	2211538.32	0.10
314	592447.58	2211483.73	0.10
315	592489.44	2211428.37	0.10
316	592526.92	2211373.94	0.10
317	592568.36	2211319.30	0.10
318	592605.99	2211264.76	0.10
319	592654.05	2211200.69	0.10
320	592689.03	2211148.81	0.10
321	592727.82	2211096.66	0.10
322	592763.95	2211042.82	0.10
323	592801.01	2210992.74	0.10
324	592836.78	2210939.57	0.10
325	592874.16	2210888.92	0.10
326	592910.68	2210834.75	0.10
327	592947.68	2210784.68	0.10
328	592983.30	2210731.84	0.10
329	593021.18	2210680.63	0.10
330	593057.55	2210626.72	0.10
331	593097.00	2210573.00	0.10
332	593133.44	2210519.24	0.10

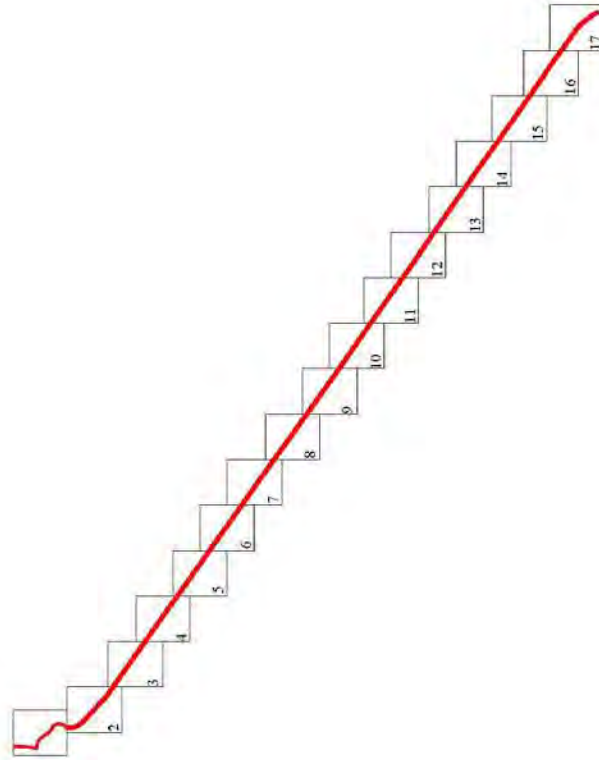
333	593170.22	2210469.52	0.10
334	593207.67	2210414.18	0.10
335	593242.71	2210366.86	0.10
336	593279.87	2210311.92	0.10
337	593319.61	2210258.09	0.10
338	593353.74	2210207.42	0.10
339	593392.18	2210155.45	0.10
340	593430.07	2210099.34	0.10
341	593466.99	2210049.64	0.10
342	593504.83	2209993.56	0.10
343	593551.05	2209930.44	0.10
344	593579.20	2209887.99	0.10
345	593616.91	2209837.50	0.10
346	593656.42	2209779.73	0.10
347	593693.90	2209729.43	0.10
348	593730.71	2209675.14	0.10
349	593771.42	2209620.31	0.10
350	593806.19	2209569.06	0.10
351	593843.94	2209518.30	0.10
352	593882.62	2209461.48	0.10
353	593928.21	2209399.13	0.10
354	593969.88	2209338.39	0.10
355	594004.35	2209292.37	0.10
356	594032.96	2209249.73	0.10
357	594068.03	2209202.76	0.10
358	594105.70	2209147.51	0.10
359	594142.99	2209097.17	0.10
360	594178.81	2209044.08	0.10
361	594218.14	2208990.93	0.10
362	594253.48	2208938.49	0.10
363	594292.72	2208885.43	0.10
364	594328.82	2208831.89	0.10
365	594366.65	2208781.17	0.10
366	594404.22	2208725.51	0.10
367	594442.59	2208673.40	0.10
368	594479.43	2208618.49	0.10
369	594517.09	2208567.27	0.10
370	594550.07	2208517.72	0.10
371	594595.26	2208470.83	0.10
372	594635.94	2208424.77	0.10
373	594679.24	2208379.71	0.10
374	594711.67	2208342.94	0.10
375	594759.41	2208293.47	0.10
376	594801.52	2208245.86	0.10
377	594841.73	2208202.26	0.10
378	594898.65	2208155.88	0.10
379	594967.80	2208130.18	0.10
380	595055.93	2208135.02	0.10
381	595055.73	2208141.24	0.10
382	595055.61	2208144.85	0.10

383	595055.21	2208152.96	0.10
384	595065.03	2208161.63	0.10
385	595096.52	2208176.83	0.10
386	595114.95	2208183.29	0.10
387	595131.00	2208187.76	0.10
388	595162.90	2208183.18	0.10
389	595188.69	2208171.75	0.10
390	595201.24	2208165.14	0.10
391	595209.46	2208160.93	0.10
392	595215.54	2208157.69	0.10
393	595219.65	2208141.50	0.10
394	595230.60	2208115.67	0.10
395	595245.35	2208095.86	0.10
396	595273.89	2208073.19	0.10
397	595300.48	2208055.37	0.10
398	595329.21	2208034.93	0.10
399	595357.54	2208014.13	0.10
400	595382.46	2207992.37	0.10
401	595396.90	2207974.51	0.10
402	595403.68	2207945.53	0.10
403	595414.84	2207884.97	0.10
404	595419.92	2207885.23	0.10
405	595429.07	2207888.00	0.10
406	595512.61	2207903.30	0.10
407	595532.30	2207905.00	0.10
408	595554.31	2207906.75	0.10
409	595577.43	2207908.21	0.10
410	595604.15	2207908.86	0.10
411	595628.23	2207908.77	0.10
412	595653.97	2207907.64	0.10
413	595676.74	2207909.57	0.10
414	595685.26	2207910.54	0.10
1	595688.93	2207910.58	0.10

Раздел 4

Схема расположения границ публичного сервитута

Оборная схема расположения лигтов



Условные обозначения

□ - граница публичного сервитута

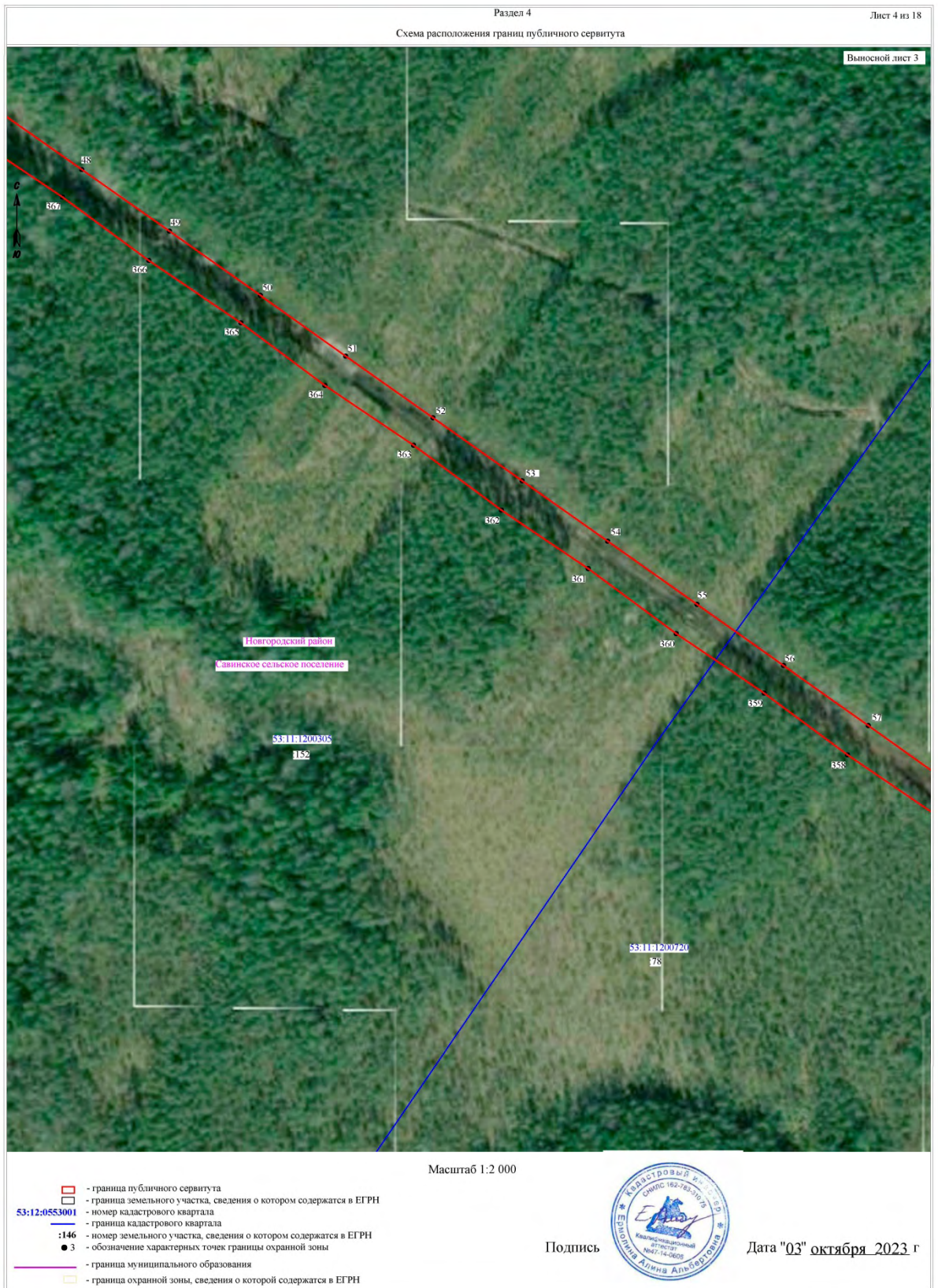


Подпись

Дата "03" октября 2023 г









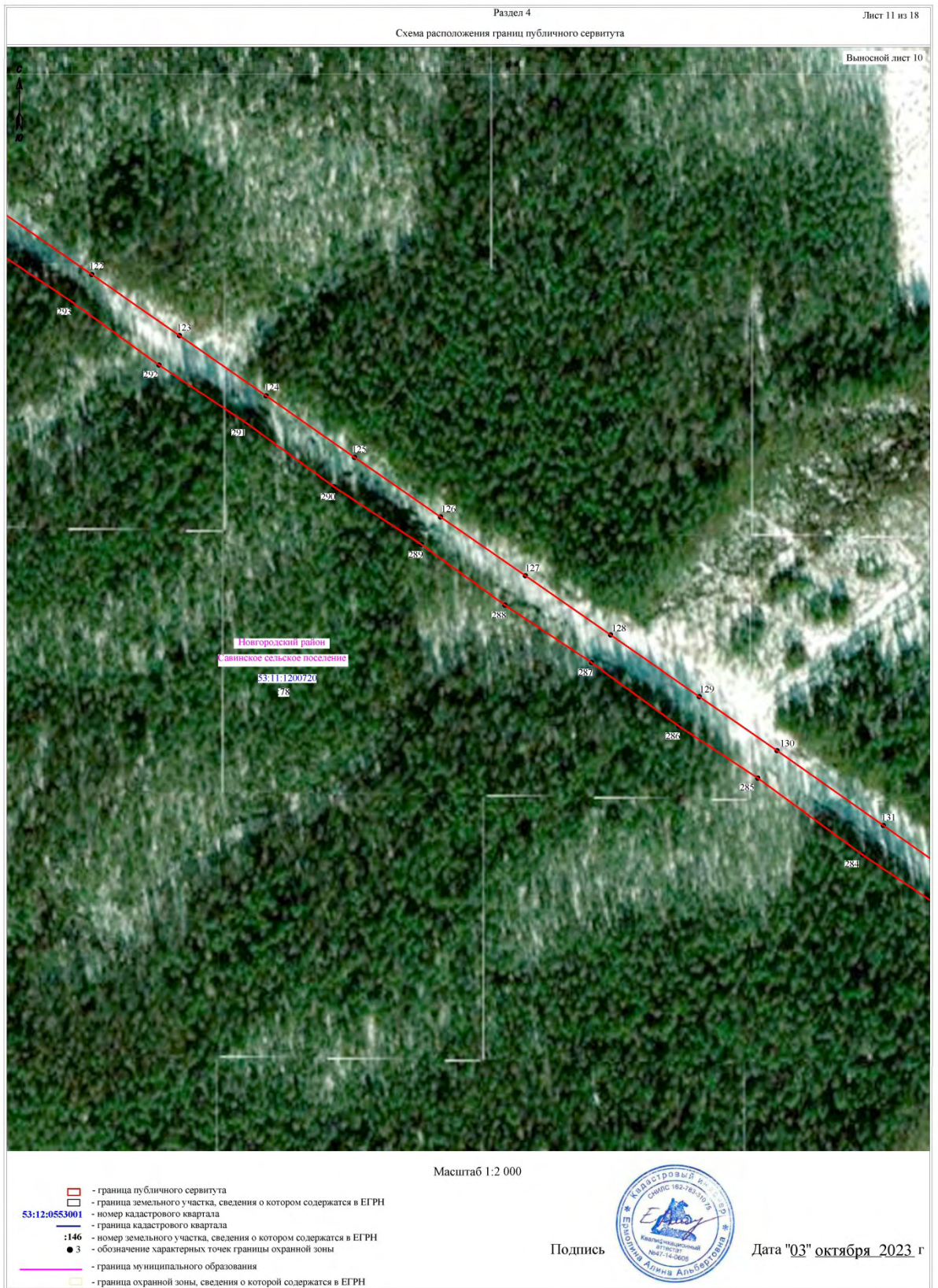




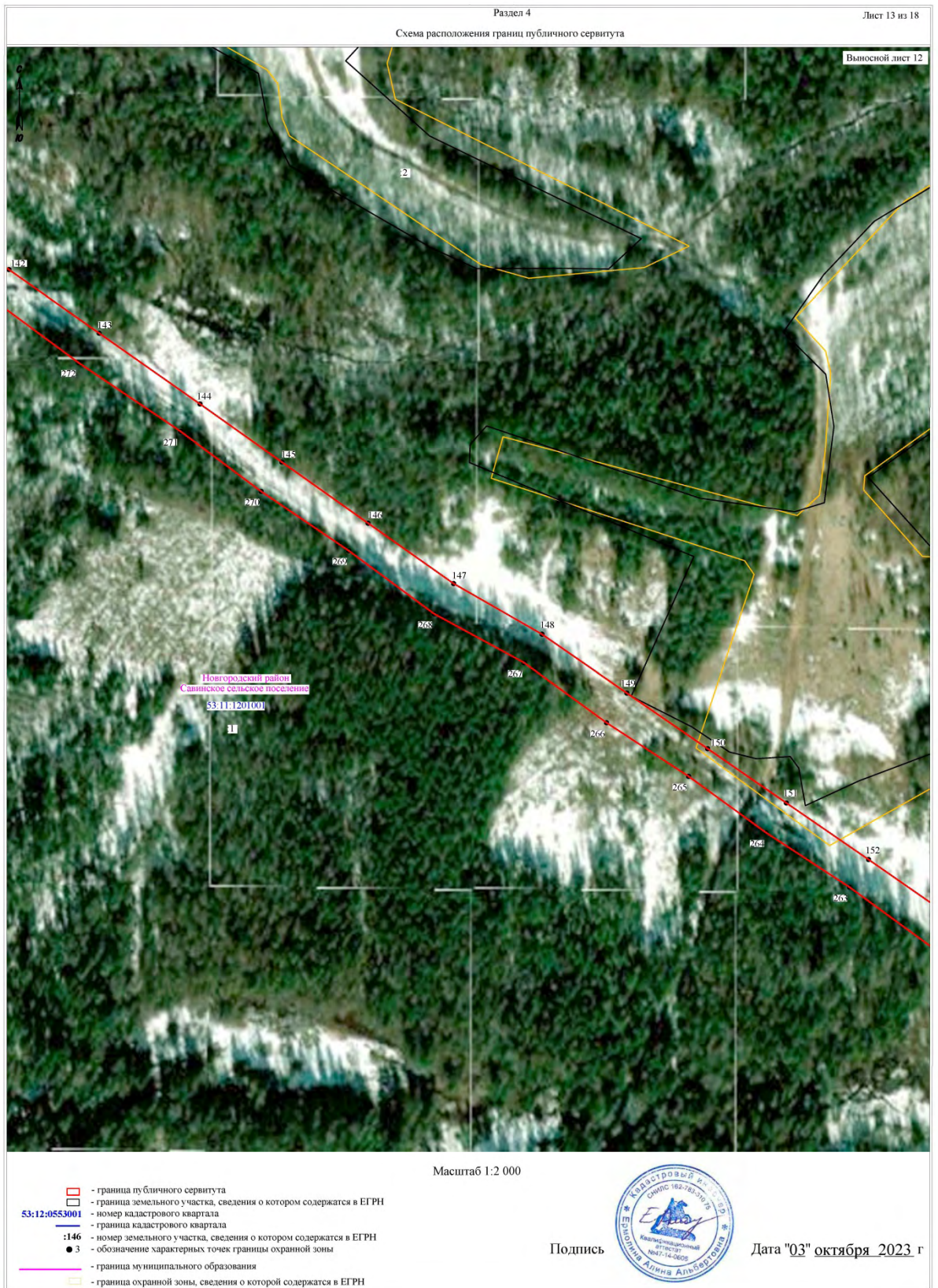


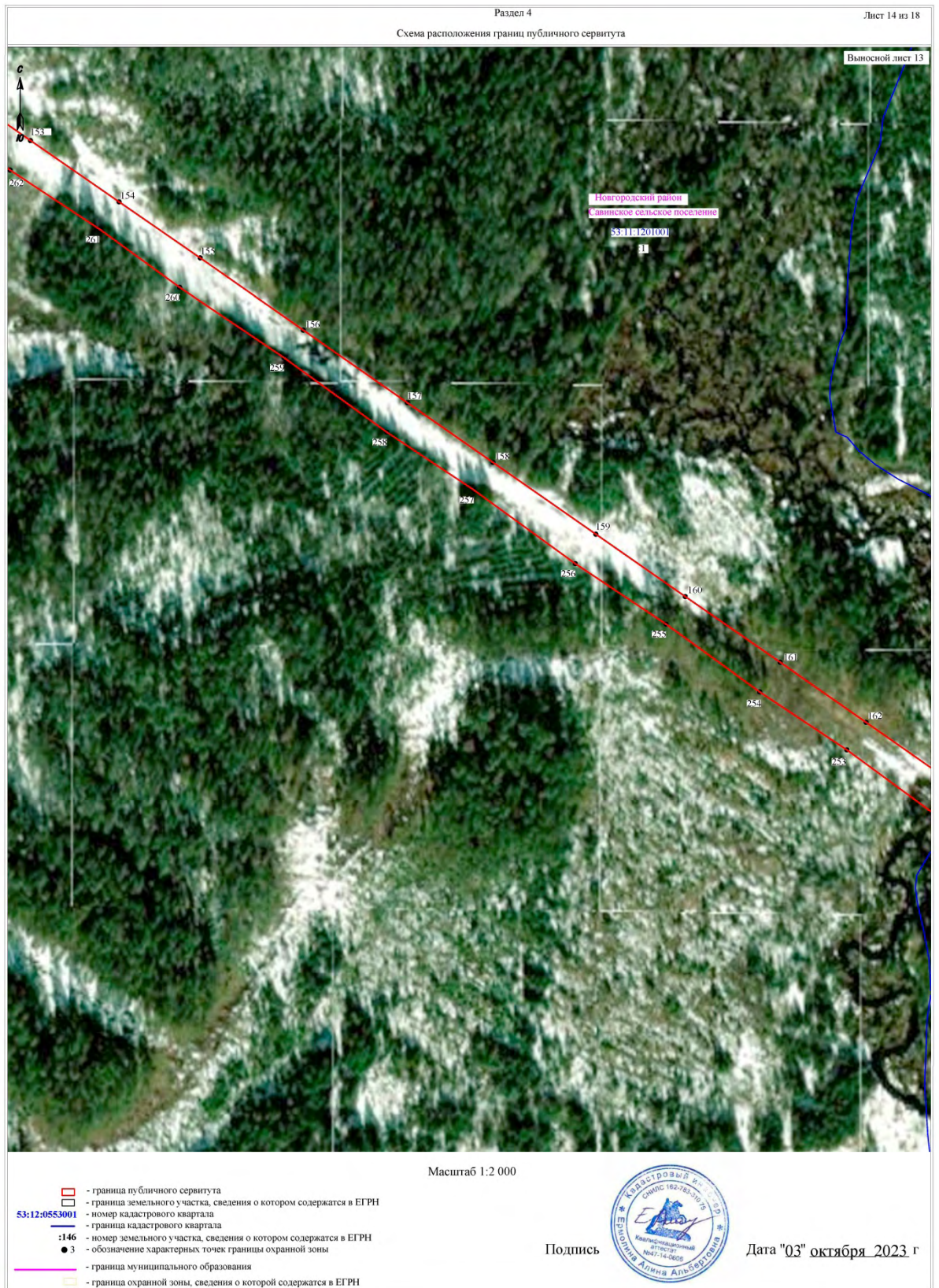




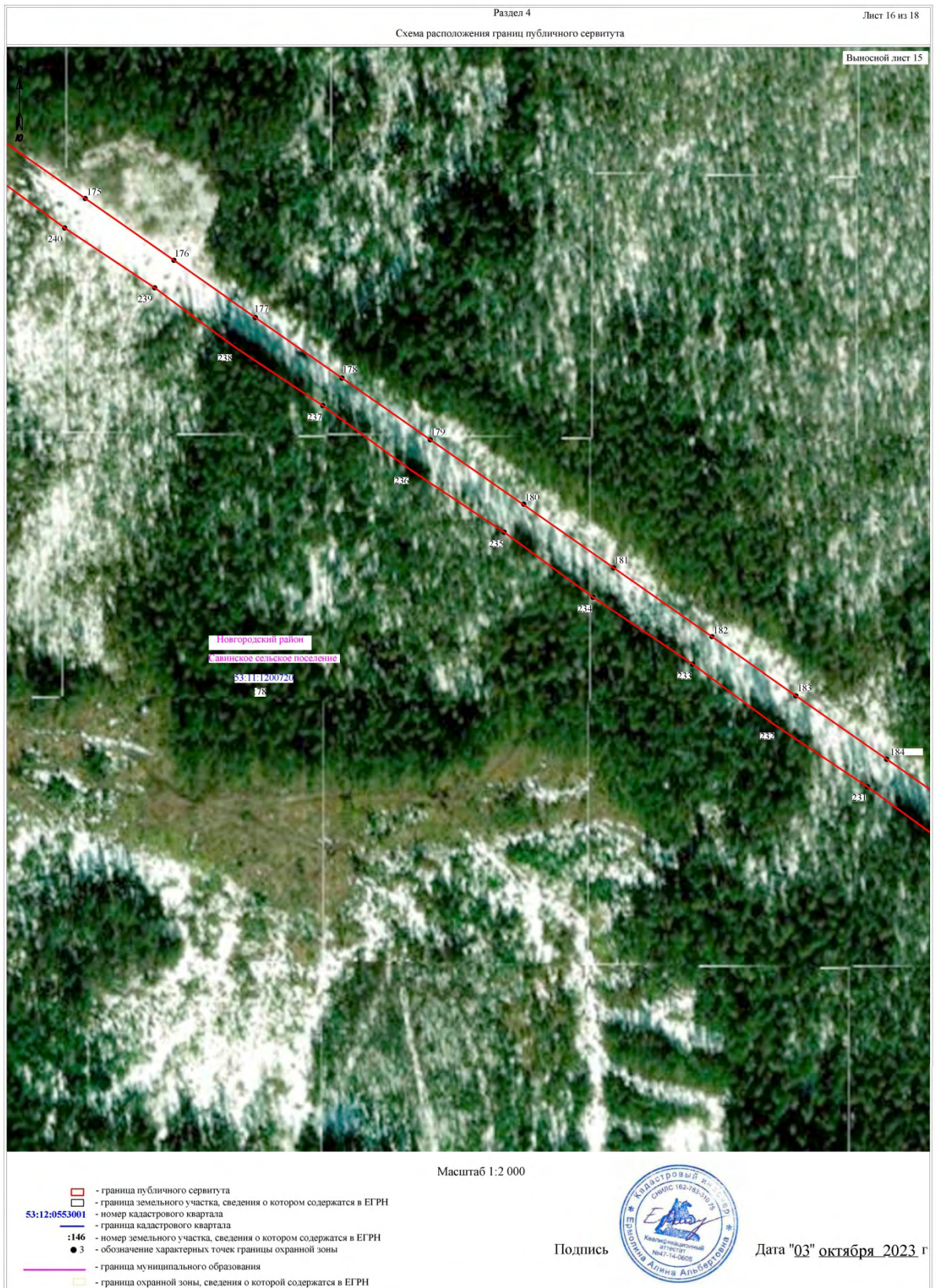
















Расчет и внесение платы за установленный публичный сервитут в отношении земель, государственная собственность на которые не разграничена

Расчет платы за публичный сервитут определяется по формуле:

$$РП = УПКС \times S \times 0,0001 \times 49 \text{ где:}$$

РП – размер платы за публичный сервитут (руб.);

УПКС – средний уровень кадастровой стоимости одного квадратного метра земли по Новгородскому муниципальному району, утвержденный в соответствии со статьей 66 Земельного кодекса Российской Федерации (руб.);

S – площадь земель (кв. м);

0,0001 – 0,01 процента кадастровой стоимости земельного участка за каждый год использования;

49 – установленный срок публичного сервитута.

Размер платы за публичный сервитут на землях, государственная собственность на которые не разграничена, в целях подключения (технологического присоединения) к сетям инженерно-технического обеспечения единого недвижимого комплекса «Строительство ПС 110/10 кВ «Дорожная», участков ВЛ-110 кВ, от существующих ВЛ-110 кВ и отходящих ЛЭП-10 кВ для электроснабжения объектов технологического присоединения ГК «Росавтодор» (БРТП № 176, БРТП № 190)», расположенного по адресу: Новгородская область, Новгородский район, Савинское сельское поселение (Приложение 1), составляет: площадь земель – 3312 кв.м, категория – земли населенных пунктов, УПКС = 179,66 руб.

$РП = 179,66 \times 3312 \times 0,0001 \times 49 = 2915,67$ руб. (Две тысячи девятьсот пятнадцать рублей шестьдесят семь копеек).

Плата за публичный сервитут вносится по следующим реквизитам: получатель – УФК по Новгородской области (Администрация Новгородского муниципального района, л/с 04503006250)

ИНН 5310001444

КПП 532101001

ОКТМО 49625450

Казначейский счет № 03100643000000015000 в отделение Новгород банка России // УФК по Новгородской области, г. Великий Новгород
БИК 014959900

ЕКС – № 40102810145370000042

КБК 90311105313050000120

Итого РП составляет: 2915,67 руб. (Две тысячи девятьсот пятнадцать рублей шестьдесят семь копеек).

Информацию о внесении платы просим направить по электронной почте: servitut-nr@mail.ru