



**Российская Федерация**  
**Новгородская область**  
**АДМИНИСТРАЦИЯ НОВГОРОДСКОГО МУНИЦИПАЛЬНОГО РАЙОНА**

**ПО С Т А Н О В Л Е Н И Е**

от 14.11.2023 № 639  
Великий Новгород

**Об установлении  
публичного сервитута**

В соответствии с Земельным кодексом Российской Федерации, Федеральными законами от 25.10.2001 № 137-ФЗ «О введении в действие Земельного кодекса Российской Федерации», от 06.10.2003 № 131-ФЗ «Об общих принципах организации местного самоуправления в Российской Федерации», приказом Федеральной службы государственной регистрации, кадастра и картографии от 19.04.2022 № П/0150 «Об утверждении требований к форме ходатайства об установлении публичного сервитута, содержанию обоснования необходимости установления публичного сервитута», Уставом муниципального образования Новгородский муниципальный район, на основании ходатайства от 10.10.2023 вх. № В-10347 публичного акционерного общества «Россети Северо-Запад» (ИНН 7802312751, ОГРН 1047855175785) и схемы расположения границ публичного сервитута на кадастровом плане территории, Администрация Новгородского муниципального района

**ПО С Т А Н О В Л Я Е Т:**

1. Установить в пользу публичного акционерного общества «Россети Северо-Запад» (ИНН 7802312751, ОГРН 1047855175785) публичный сервитут площадью 265853 кв.м в отношении земельных участков с кадастровыми номерами 53:11:0000000:324; 53:11:0000000:7382; 53:11:0500101:102; 53:11:0500101:1097; 53:11:0500101:111; 53:11:0500101:112; 53:11:0500101:12; 53:11:0500101:129; 53:11:0500101:1366; 53:11:0500101:1372; 53:11:0500101:1394; 53:11:0500101:14; 53:11:0500101:150; 53:11:0500101:1539; 53:11:0500101:155; 53:11:0500101:158; 53:11:0500101:165; 53:11:0500101:166; 53:11:0500101:171; 53:11:0500101:1755; 53:11:0500101:1761; 53:11:0500101:1770; 53:11:0500101:1773; 53:11:0500101:1795; 53:11:0500101:182; 53:11:0500101:1840; 53:11:0500101:1842; 53:11:0500101:1866; 53:11:0500101:1869; 53:11:0500101:1894; 53:11:0500101:192; 53:11:0500101:193; 53:11:0500101:1963; 53:11:0500101:1965; 53:11:0500101:2; 53:11:0500101:45; 53:11:0500101:47; 53:11:0500101:48;

53:11:0500101:492; 53:11:0500101:557; 53:11:0500101:556;  
53:11:0500101:607; 53:11:0500101:612; 53:11:0500101:614;  
53:11:0500101:616; 53:11:0500101:66; 53:11:0500101:671;  
53:11:0500101:672; 53:11:0500101:673; 53:11:0500101:7;  
53:11:0500101:72; 53:11:0500101:752; 53:11:0500101:761;  
53:11:0500101:78; 53:11:0500101:780; 53:11:0500101:796;  
53:11:0500101:800; 53:11:0500101:806; 53:11:0500101:814;  
53:11:0500101:819; 53:11:0500101:926; 53:11:0500101:936;  
53:11:0500102:327; 53:11:0500102:53; 53:11:0500102:62;  
53:11:0500102:63; 53:11:0500102:66; 53:11:0500102:348;  
53:11:0500103:1007; 53:11:0500103:1009; 53:11:0500103:102;  
53:11:0500103:1028; 53:11:0500103:1058; 53:11:0500103:1066;  
53:11:0500103:1107; 53:11:0500103:1167; 53:11:0500103:1175;  
53:11:0500103:1200; 53:11:0500103:1212; 53:11:0500103:1213;  
53:11:0500103:1224; 53:11:0500103:1240; 53:11:0500103:1246;  
53:11:0500103:1254; 53:11:0500103:1272; 53:11:0500103:1288;  
53:11:0500103:1299; 53:11:0500103:1321; 53:11:0500103:1328;  
53:11:0500103:1330; 53:11:0500103:1332; 53:11:0500103:1333;  
53:11:0500103:1334; 53:11:0500103:1336; 53:11:0500103:1353;  
53:11:0500103:1356; 53:11:0500103:1395; 53:11:0500103:1398;  
53:11:0500103:166; 53:11:0500103:177; 53:11:0500103:180;  
53:11:0500103:181; 53:11:0500103:183; 53:11:0500103:197;  
53:11:0500103:205; 53:11:0500103:23; 53:11:0500103:25;  
53:11:0500103:267; 53:11:0500103:272; 53:11:0500103:298;  
53:11:0500103:358; 53:11:0500103:359; 53:11:0500103:360;  
53:11:0500103:361; 53:11:0500103:363; 53:11:0500104:374;  
53:11:0500104:375; 53:11:0500103:379; 53:11:0500103:380;  
53:11:0500103:387; 53:11:0500103:39; 53:11:0500104:391;  
53:11:0500103:3999; 53:11:0500103:40; 53:11:0500103:4005;  
53:11:0500104:401; 53:11:0500104:408; 53:11:0500103:4142;  
53:11:0500103:4150; 53:11:0500103:43; 53:11:0500103:4357;  
53:11:0500103:4364; 53:11:0500103:4382; 53:11:0500103:4385;  
53:11:0500103:44; 53:11:0500103:4405; 53:11:0500103:4407;  
53:11:0500103:4409; 53:11:0500103:4419; 53:11:0500103:4457;  
53:11:0500103:4492; 53:11:0500103:4499; 53:11:0500103:4550;  
53:11:0500103:48; 53:11:0500103:50; 53:11:0500103:5094;  
53:11:0500103:5933; 53:11:0500103:5934; 53:11:0500103:5986;  
53:11:0500103:5988; 53:11:0500103:6022; 53:11:0500103:6023;  
53:11:0500103:6027; 53:11:0500103:6028; 53:11:0500103:6079;  
53:11:0500103:6094; 53:11:0500103:6125; 53:11:0500103:6217;  
53:11:0500103:6220; 53:11:0500103:6339; 53:11:0500103:6356;  
53:11:0500103:6383; 53:11:0500103:6384; 53:11:0500103:65;  
53:11:0500103:6527; 53:11:0500103:6532; 53:11:0500103:6578;  
53:11:0500103:6580; 53:11:0500103:6586; 53:11:0500103:6605;  
53:11:0500103:6624; 53:11:0500103:6625; 53:11:0500103:6626;

53:11:0500103:6651; 53:11:0500103:666; 53:11:0500103:6677;  
 53:11:0500103:6679; 53:11:0500103:6690; 53:11:0500103:6978;  
 53:11:0500103:6993; 53:11:0500103:713; 53:11:0500103:7237;  
 53:11:0500103:7284; 53:11:0500103:7495; 53:11:0500103:750;  
 53:11:0500103:7550; 53:11:0500103:7552; 53:11:0500103:7553;  
 53:11:0500103:7558; 53:11:0500103:7579; 53:11:0500103:7594;  
 53:11:0500103:7636; 53:11:0500103:7620; 53:11:0500103:7662;  
 53:11:0500103:7666; 53:11:0500103:7667; 53:11:0500103:7668;  
 53:11:0500103:7693; 53:11:0500103:762; 53:11:0500103:764;  
 53:11:0500103:766; 53:11:0500103:767; 53:11:0500103:799;  
 53:11:0500103:863; 53:11:0500103:866; 53:11:0500103:902;  
 53:11:0500103:950; 53:11:0500103:954; 53:11:0500103:96;  
 53:11:0500103:965; 53:11:0500103:986; 53:11:0500104:1097;  
 53:11:0500104:1263; 53:11:0500104:1264; 53:11:0500104:1403;  
 53:11:0500104:1404; 53:11:0500104:1443; 53:11:0500104:1444;  
 53:11:0500104:457; 53:11:0500104:480; 53:11:0500104:482;  
 53:11:0500104:484; 53:11:0500104:537; 53:11:0500107:110;  
 53:11:0500107:171; 53:11:0500107:137; 53:11:0500107:14;  
 53:11:0500107:15; 53:11:0500107:2; 53:11:0500107:7;  
 53:11:0500107:70; 53:11:0500107:74; 53:11:0500107:78;  
 53:11:0500107:81; 53:11:0500107:84; 53:11:0500107:85;  
 53:11:0500107:96; 53:11:1700204:1867; 53:11:1700204:2056;  
 53:11:1700204:2057; 53:11:1700204:4635; 53:11:1700204:4637;  
 53:11:1700204:4638; 53:11:1700204:4647; 53:11:0500101:1753;  
 53:11:0500101:1950; 53:11:0500102:51; 53:11:0500101:928;  
 53:11:0500103:815; 53:11:0500103:6110; 53:11:0500103:4711;  
 53:11:0500103:6258; 53:11:0500101:330; 53:11:0500103:712;  
 53:11:0500103:787; 53:11:0500103:6046; 53:11:0500103:6986;  
 53:11:0500104:371; 53:11:0500104:386; 53:11:0500101:1410 для эксплуатации

объекта электросетевого хозяйства: ВЛЗ-10 кВ Л-10 ПС Западная, расположенного по адресу: Новгородская область, Новгородский район, Ермолинское сельское поселение и утвердить границу публичного сервитута согласно Приложению 1 к настоящему постановлению.

2. Цель установления публичного сервитута в соответствии с пунктом 1 части 39.37 Земельного кодекса Российской Федерации, с пунктом 3 статьи 3.6 Федерального закона от 25.10.2001 № 137-ФЗ «О введении в действие Земельного кодекса Российской Федерации»: для безопасной эксплуатации объекта электросетевого хозяйства.

3. Срок публичного сервитута - 49 (сорок девять) лет.

4. Порядок установления зон с особыми условиями использования территорий и содержание ограничений прав на земельные участки в границах таких зон установлен постановлением Правительства Российской Федерации от 24.02.2009 № 160 «О порядке установления охранных зон объектов электросетевого хозяйства и особых условий использования земельных участков, расположенных в границах таких зон».

5. Плата за публичный сервитут на основании пунктов 3, 4 статьи 3.6 Федерального закона от 25.10.2001 № 137-ФЗ «О введении в действие Земельного кодекса Российской Федерации» не устанавливается.

6. Возмещение правообладателю земельного участка убытков, причиненных осуществлением публичного сервитута, осуществляется в порядке, предусмотренном действующим законодательством Российской Федерации.

7. В соответствии с подпунктом 4 пункта 1 статьи 39.41 Земельного кодекса Российской Федерации определить, что срок, в течение которого использование земельного участка (его части) и (или) расположенного на нем объекта недвижимого имущества в соответствии с их разрешенным использованием будет невозможно или существенно затруднено в связи с осуществлением деятельности, для обеспечения которой устанавливается публичный сервитут (при возникновении таких обстоятельств), должен составлять не более трёх месяцев.

8. Определить, что капитальный ремонт объектов электросетевого хозяйства производится с предварительным уведомлением собственников (землепользователей, землевладельцев, арендаторов) земельных участков 1 раз в 12 лет. Выполнение ремонтных работ по графику и сроки устанавливаются разделом 4 постановления Правительства РФ от 24 февраля 2009 года № 160 «О порядке установления охранных зон объектов электросетевого хозяйства и особых условий использования земельных участков, расположенных в границах таких зон», а также действующими на момент проведения работ стандартами отрасли, сроком не более трёх месяцев.

9. Публичному акционерному обществу «Россети Северо-Запад» (ИНН 7802312751, ОГРН 1047855175785) привести земельный участок в состояние, пригодное для его использования в соответствии с разрешенным использованием, в срок не позднее чем три месяца после завершения строительства, капитального или текущего ремонта, реконструкции, эксплуатации, консервации, сноса инженерного сооружения, для размещения которого был установлен публичный сервитут.

10. Комитету по земельным ресурсам, землеустройству и градостроительной деятельности Администрации Новгородского муниципального района в течении пяти рабочих дней со дня принятия настоящего постановления направить копии настоящего постановления с Приложением утвержденной схемы расположения границ публичного сервитута:

10.1 в публично-правовую компанию «Роскадастр» по Новгородской области;

10.2 публичному акционерному обществу «Россети Северо-Запад» (ИНН 7802312751, ОГРН 1047855175785), а также сведения о лицах, являющихся правообладателями земельных участков, сведения о лицах, подавших заявления об учете их прав (обременений прав) на земельные

участки, способах связи с ними, копии документов, подтверждающих права указанных лиц на земельные участки.

11. Публичный сервитут считается установленным со дня внесения сведений о нем в Единый государственный реестр недвижимости.

12. Разместить настоящее постановление на официальном сайте Администрации Новгородского муниципального района в информационно-телекоммуникационной сети «Интернет».

**Глава  
муниципального района**

**А.А. Дементьев**

**УТВЕРЖДЕНА**  
постановлением Администрации  
Новгородского муниципального  
района от 14.11.2023 № 639

**СХЕМА ГРАНИЦ РАЗМЕЩЕНИЯ ПУБЛИЧНОГО СЕРВИТУТА**

Объект: ВЛЗ-10 кВ Л-10 ПС Западная

Местоположение: Новгородская область, Новгородский район, Ермолинское сельское поселение

Кадастровый квартал: 53:11:0500101, 53:11:0500102, 53:11:0500103, 53:11:0500104, 53:11:0500107, 53:11:1700204

Кадастровые номера земельных участков: 53:11:0000000:324; 53:11:0000000:7382;

53:11:0500101:102; 53:11:0500101:1097; 53:11:0500101:111; 53:11:0500101:112; 53:11:0500101:12;

53:11:0500101:129; 53:11:0500101:1366; 53:11:0500101:1372; 53:11:0500101:1394;

53:11:0500101:14; 53:11:0500101:150; 53:11:0500101:1539; 53:11:0500101:155; 53:11:0500101:158;

53:11:0500101:165; 53:11:0500101:166; 53:11:0500101:171; 53:11:0500101:1755;

53:11:0500101:1761; 53:11:0500101:1770; 53:11:0500101:1773; 53:11:0500101:1795;

53:11:0500101:182; 53:11:0500101:1840; 53:11:0500101:1842; 53:11:0500101:1866;

53:11:0500101:1869; 53:11:0500101:1894; 53:11:0500101:192; 53:11:0500101:193;

53:11:0500101:1963; 53:11:0500101:1965; 53:11:0500101:2; 53:11:0500101:45; 53:11:0500101:47;

53:11:0500101:48; 53:11:0500101:492; 53:11:0500101:557; 53:11:0500101:556; 53:11:0500101:607;

53:11:0500101:612; 53:11:0500101:614; 53:11:0500101:616; 53:11:0500101:66; 53:11:0500101:671;

53:11:0500101:672; 53:11:0500101:673; 53:11:0500101:7; 53:11:0500101:72; 53:11:0500101:752;

53:11:0500101:761; 53:11:0500101:78; 53:11:0500101:780; 53:11:0500101:796; 53:11:0500101:800;

53:11:0500101:806; 53:11:0500101:814; 53:11:0500101:819; 53:11:0500101:926; 53:11:0500101:936;

53:11:0500102:327; 53:11:0500102:53; 53:11:0500102:62; 53:11:0500102:63; 53:11:0500102:66;

53:11:0500102:348; 53:11:0500103:1007; 53:11:0500103:1009; 53:11:0500103:102;

53:11:0500103:1028; 53:11:0500103:1058; 53:11:0500103:1066; 53:11:0500103:1107;

53:11:0500103:1167; 53:11:0500103:1175; 53:11:0500103:1200; 53:11:0500103:1212;

53:11:0500103:1213; 53:11:0500103:1224; 53:11:0500103:1240; 53:11:0500103:1246;

53:11:0500103:1254; 53:11:0500103:1272; 53:11:0500103:1288; 53:11:0500103:1299;

53:11:0500103:1321; 53:11:0500103:1328; 53:11:0500103:1330; 53:11:0500103:1332;

53:11:0500103:1333; 53:11:0500103:1334; 53:11:0500103:1336; 53:11:0500103:1353;

53:11:0500103:1356; 53:11:0500103:1395; 53:11:0500103:1398; 53:11:0500103:166;

53:11:0500103:177; 53:11:0500103:180; 53:11:0500103:181; 53:11:0500103:183; 53:11:0500103:197;

53:11:0500103:205; 53:11:0500103:23; 53:11:0500103:25; 53:11:0500103:267; 53:11:0500103:272;

53:11:0500103:298; 53:11:0500103:358; 53:11:0500103:359; 53:11:0500103:360; 53:11:0500103:361;

53:11:0500103:363; 53:11:0500104:374; 53:11:0500104:375; 53:11:0500103:379; 53:11:0500103:380;

53:11:0500103:387; 53:11:0500103:39; 53:11:0500104:391; 53:11:0500103:3999; 53:11:0500103:40;

53:11:0500103:4005; 53:11:0500104:401; 53:11:0500104:408; 53:11:0500103:4142;

53:11:0500103:4150; 53:11:0500103:43; 53:11:0500103:4357; 53:11:0500103:4364;

53:11:0500103:4382; 53:11:0500103:4385; 53:11:0500103:44; 53:11:0500103:4405;

53:11:0500103:4407; 53:11:0500103:4409; 53:11:0500103:4419; 53:11:0500103:4457;

53:11:0500103:4492; 53:11:0500103:4499; 53:11:0500103:4550; 53:11:0500103:48; 53:11:0500103:50;

53:11:0500103:5094; 53:11:0500103:5933; 53:11:0500103:5934; 53:11:0500103:5986;

53:11:0500103:5988; 53:11:0500103:6022; 53:11:0500103:6023; 53:11:0500103:6027;

53:11:0500103:6028; 53:11:0500103:6079; 53:11:0500103:6094; 53:11:0500103:6125;

53:11:0500103:6217; 53:11:0500103:6220; 53:11:0500103:6339; 53:11:0500103:6356;

53:11:0500103:6383; 53:11:0500103:6384; 53:11:0500103:65; 53:11:0500103:6527;

53:11:0500103:6532; 53:11:0500103:6578; 53:11:0500103:6580; 53:11:0500103:6586;

53:11:0500103:6605; 53:11:0500103:6624; 53:11:0500103:6625; 53:11:0500103:6626;

53:11:0500103:6651; 53:11:0500103:666; 53:11:0500103:6677; 53:11:0500103:6679;

53:11:0500103:6690; 53:11:0500103:6978; 53:11:0500103:6993; 53:11:0500103:713;

53:11:0500103:7237; 53:11:0500103:7284; 53:11:0500103:7495; 53:11:0500103:750;

53:11:0500103:7550; 53:11:0500103:7552; 53:11:0500103:7553; 53:11:0500103:7558;

53:11:0500103:7579; 53:11:0500103:7594; 53:11:0500103:7636; 53:11:0500103:7620;

53:11:0500103:7662; 53:11:0500103:7666; 53:11:0500103:7667; 53:11:0500103:7668;  
 53:11:0500103:7693; 53:11:0500103:762; 53:11:0500103:764; 53:11:0500103:766; 53:11:0500103:767;  
 53:11:0500103:799; 53:11:0500103:863; 53:11:0500103:866; 53:11:0500103:902; 53:11:0500103:950;  
 53:11:0500103:954; 53:11:0500103:96; 53:11:0500103:965; 53:11:0500103:986; 53:11:0500104:1097;  
 53:11:0500104:1263; 53:11:0500104:1264; 53:11:0500104:1403; 53:11:0500104:1404;  
 53:11:0500104:1443; 53:11:0500104:1444; 53:11:0500104:457; 53:11:0500104:480;  
 53:11:0500104:482; 53:11:0500104:484; 53:11:0500104:537; 53:11:0500107:110; 53:11:0500107:171;  
 53:11:0500107:137; 53:11:0500107:14; 53:11:0500107:15; 53:11:0500107:2; 53:11:0500107:7;  
 53:11:0500107:70; 53:11:0500107:74; 53:11:0500107:78; 53:11:0500107:81; 53:11:0500107:84;  
 53:11:0500107:85; 53:11:0500107:96; 53:11:1700204:1867; 53:11:1700204:2056; 53:11:1700204:2057;  
 53:11:1700204:4635; 53:11:1700204:4637; 53:11:1700204:4638; 53:11:1700204:4647;  
 53:11:0500101:1753; 53:11:0500101:1950; 53:11:0500102:51; 53:11:0500101:928; 53:11:0500103:815;  
 53:11:0500103:6110; 53:11:0500103:4711; 53:11:0500103:6258; 53:11:0500101:330;  
 53:11:0500103:712; 53:11:0500103:787; 53:11:0500103:6046; 53:11:0500103:6986;  
 53:11:0500104:371; 53:11:0500104:386; 53:11:0500101:1410

Система координат: МСК-53 (2 зона)

Площадь сервитута: 265853 кв.м

Лист 1/Листов 21



Масштаб 1:3000

**Используемые условные знаки и обозначения:**

- Граница публичного сервитута
- **53:11:1700204** Граница и кадастровый номер кадастрового квартала
- **:2057** Граница и обозначение земельного участка, сведения о котором внесены в ЕГРН







**Масштаб 1:3000**

**Используемые условные знаки и обозначения:**

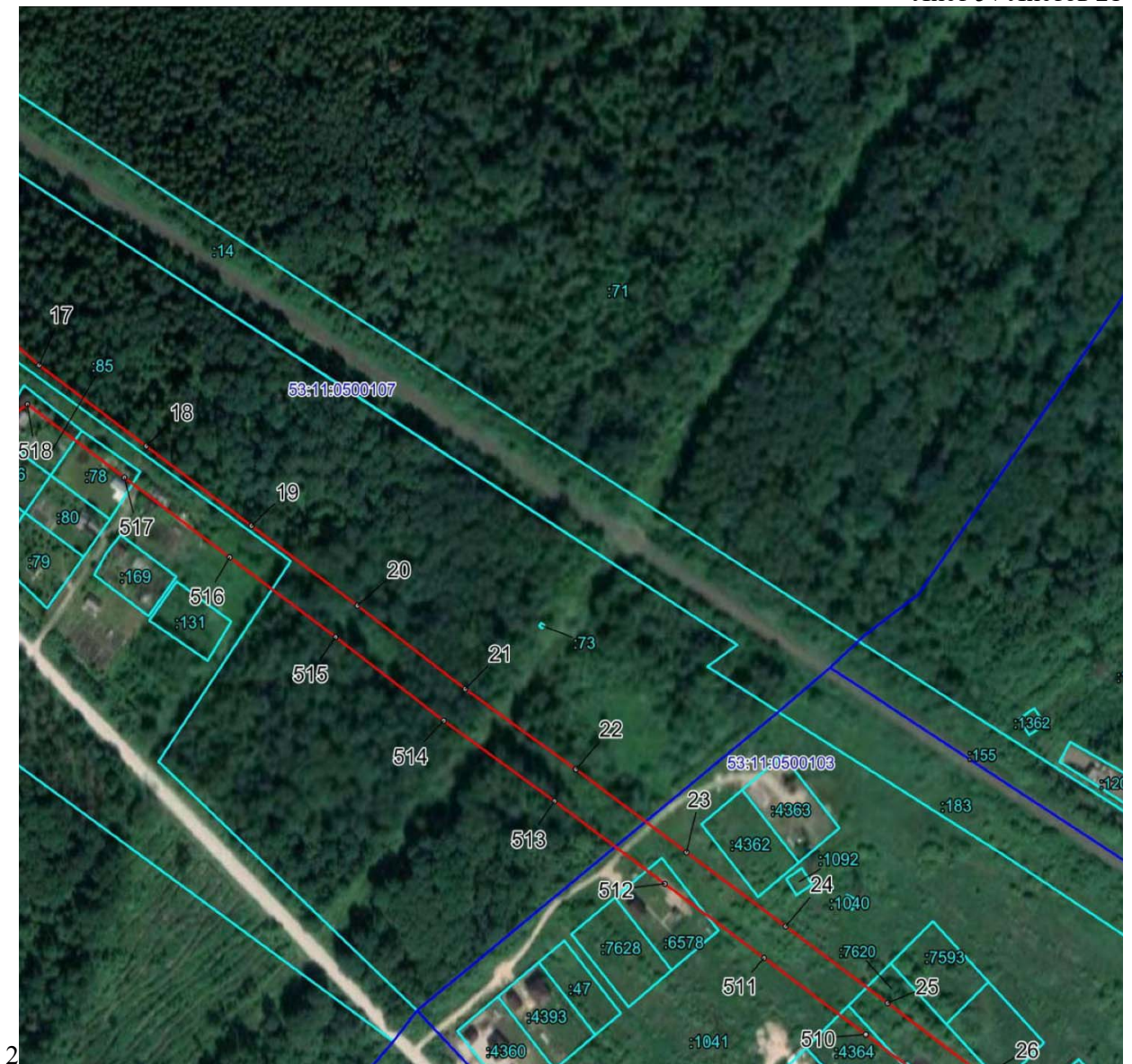
- |                            |                                               |                                                                                                                                                                                 |
|----------------------------|-----------------------------------------------|---------------------------------------------------------------------------------------------------------------------------------------------------------------------------------|
| <p>—</p> <p>—</p> <p>—</p> | <p><b>53:11:0500101</b></p> <p><b>:70</b></p> | <p>Граница публичного сервитута</p> <p>Граница и кадастровый номер кадастрового квартала</p> <p>Граница и обозначение земельного участка, сведения о котором внесены в ЕГРН</p> |
|----------------------------|-----------------------------------------------|---------------------------------------------------------------------------------------------------------------------------------------------------------------------------------|



**Масштаб 1:3300**

**Используемые условные знаки и обозначения:**

- Граница публичного сервитута
- **53:11:0500107** Граница и кадастровый номер кадастрового квартала
- **:75** Граница и обозначение земельного участка, сведения о котором внесены в ЕГРН

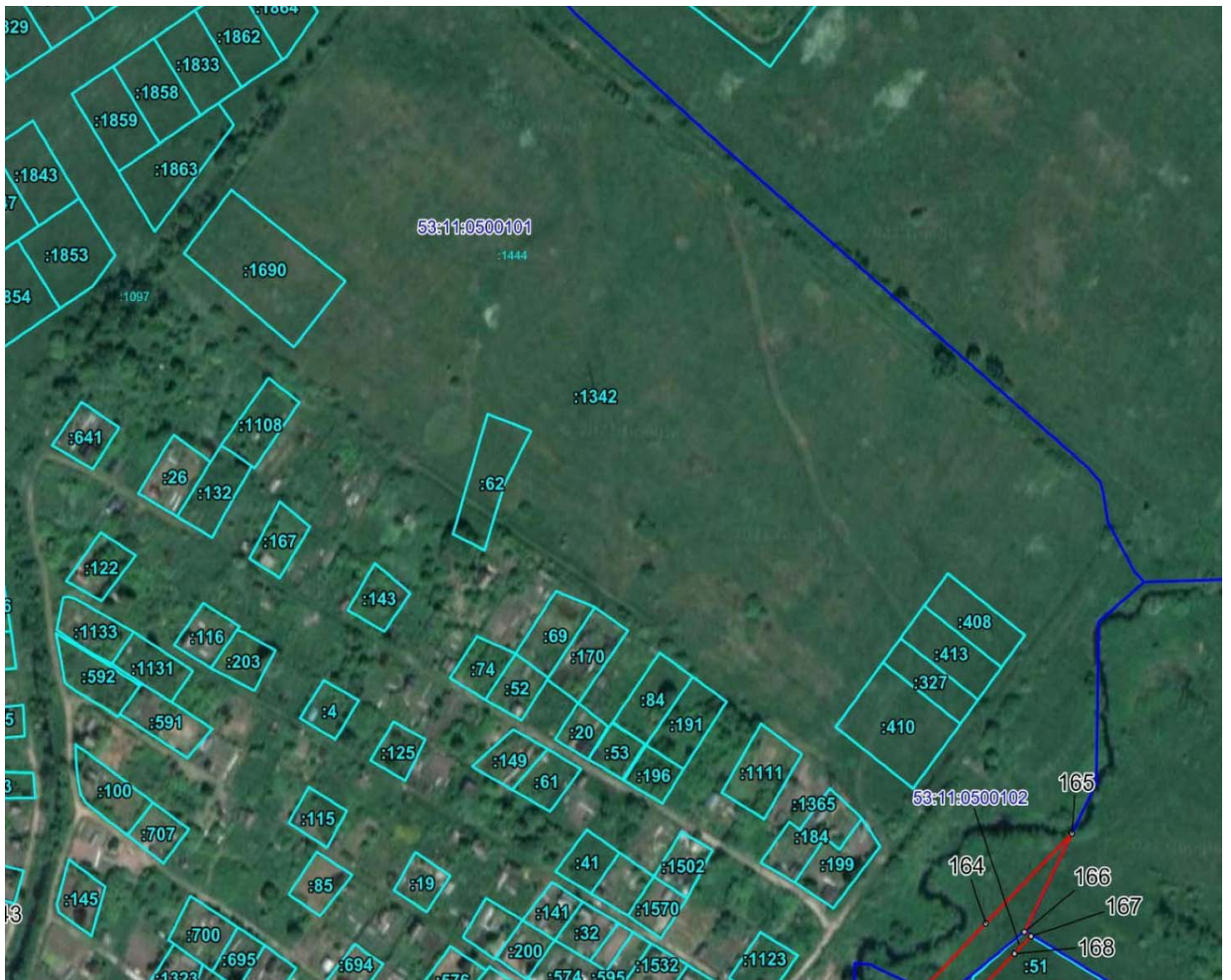


Масштаб 1:3300

**Используемые условные знаки и обозначения:**

- Граница публичного сервитута
- **53:11:0500107** Граница и кадастровый номер кадастрового квартала
- **:131** Граница и обозначение земельного участка, сведения о котором внесены в ЕГРН





**Масштаб 1:3600**

**Используемые условные знаки и обозначения:**

- Граница публичного сервитута
- **53:11:0500101** Граница и кадастровый номер кадастрового квартала
- **:1342** Граница и обозначение земельного участка, сведения о котором внесены в ЕГРН



**Масштаб 1:3300**

**Используемые условные знаки и обозначения:**

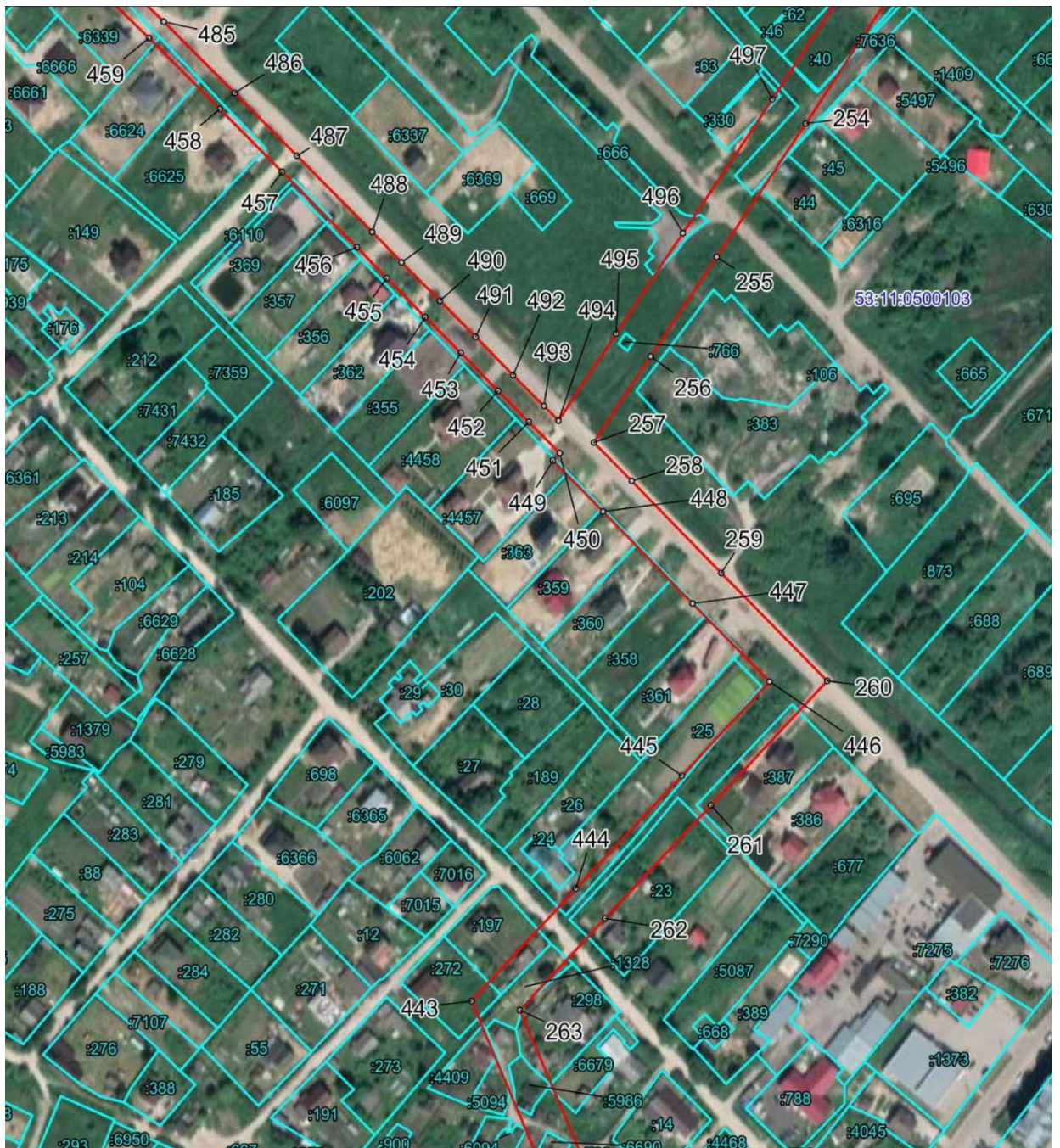
- Граница публичного сервитута
- **53:11:0500101** Граница и кадастровый номер кадастрового квартала
- **:616** Граница и обозначение земельного участка, сведения о котором внесены в ЕГРН







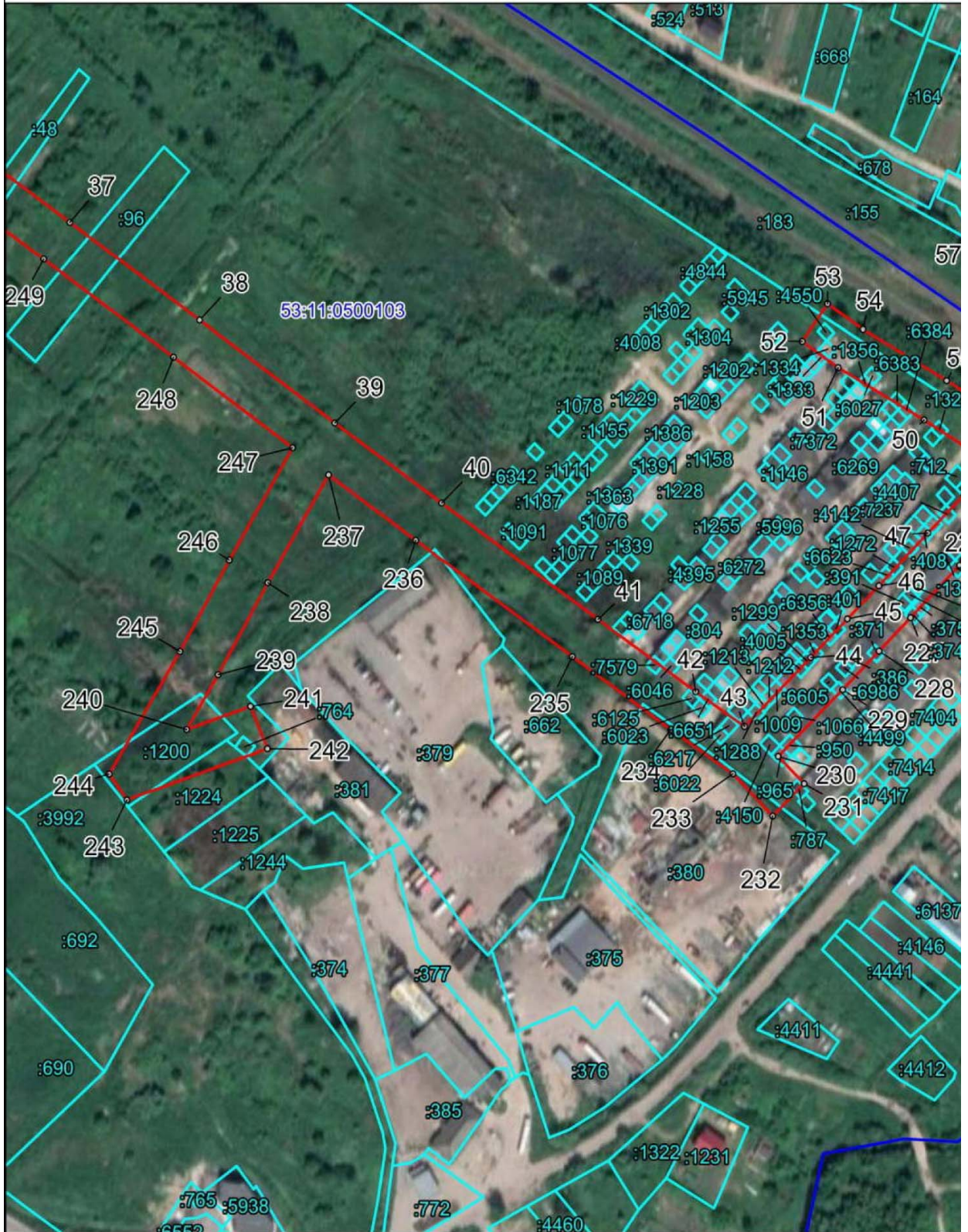




Масштаб 1:2900




**Используемые условные знаки и обозначения:**

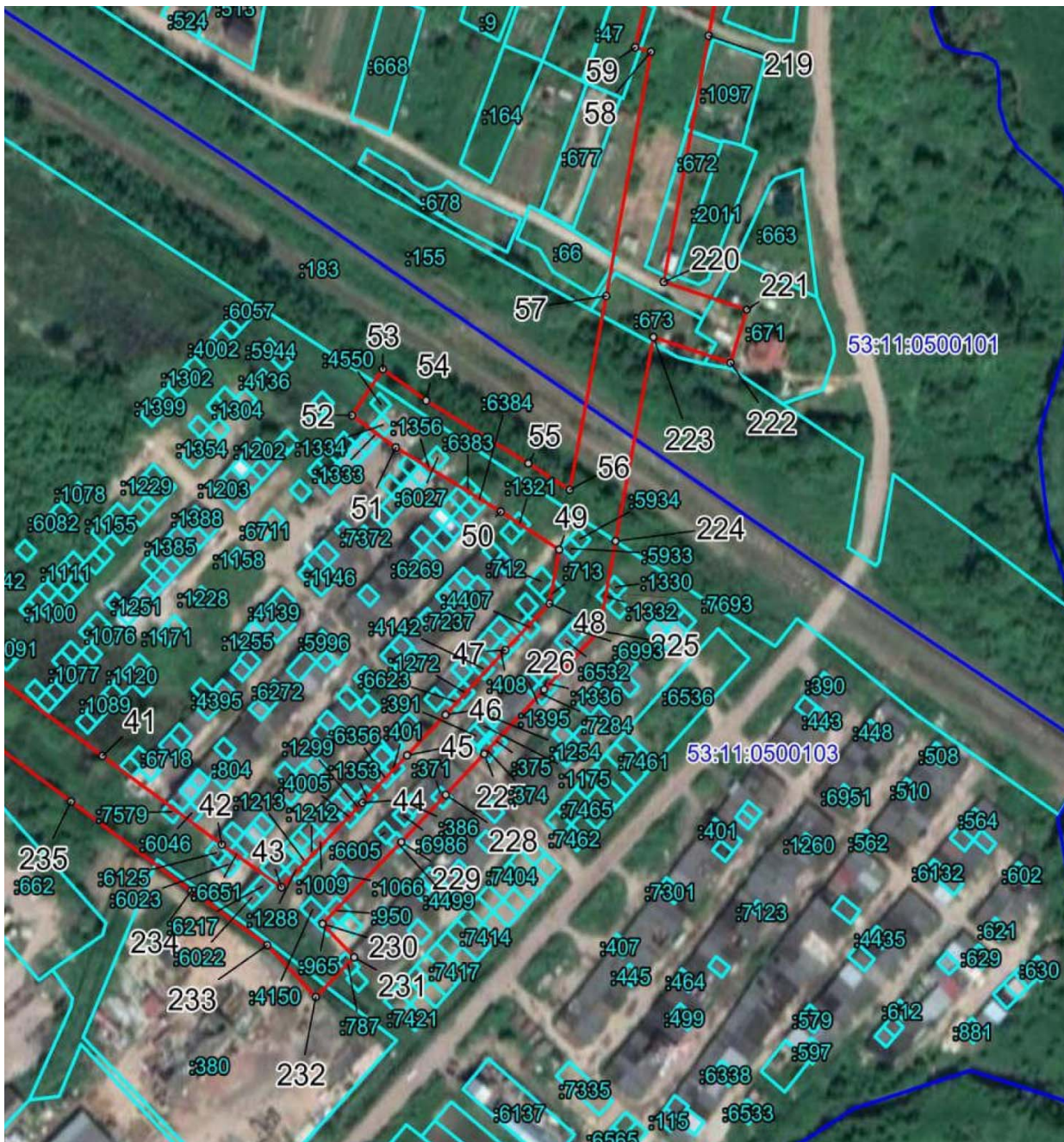
- |                            |                                                |                                                                                                                                                                                 |
|----------------------------|------------------------------------------------|---------------------------------------------------------------------------------------------------------------------------------------------------------------------------------|
| <p>—</p> <p>—</p> <p>—</p> | <p><b>53:11:0500103</b></p> <p><b>:359</b></p> | <p>Граница публичного сервитута</p> <p>Граница и кадастровый номер кадастрового квартала</p> <p>Граница и обозначение земельного участка, сведения о котором внесены в ЕГРН</p> |
|----------------------------|------------------------------------------------|---------------------------------------------------------------------------------------------------------------------------------------------------------------------------------|



Масштаб 1:2500

**Используемые условные знаки и обозначения:**

-  Граница публичного сервитута
-  **53:11:0500103** Граница и кадастровый номер кадастрового квартала
-  **:764** Граница и обозначение земельного участка, сведения о котором внесены в ЕГРН



Масштаб 1:2300

**Используемые условные знаки и обозначения:**

- Граница публичного сервитута
- **53:11:0500103** Граница и кадастровый номер кадастрового квартала
- **:1212** Граница и обозначение земельного участка, сведения о котором внесены в ЕГРН



**Масштаб 1:2500**

**Используемые условные знаки и обозначения:**

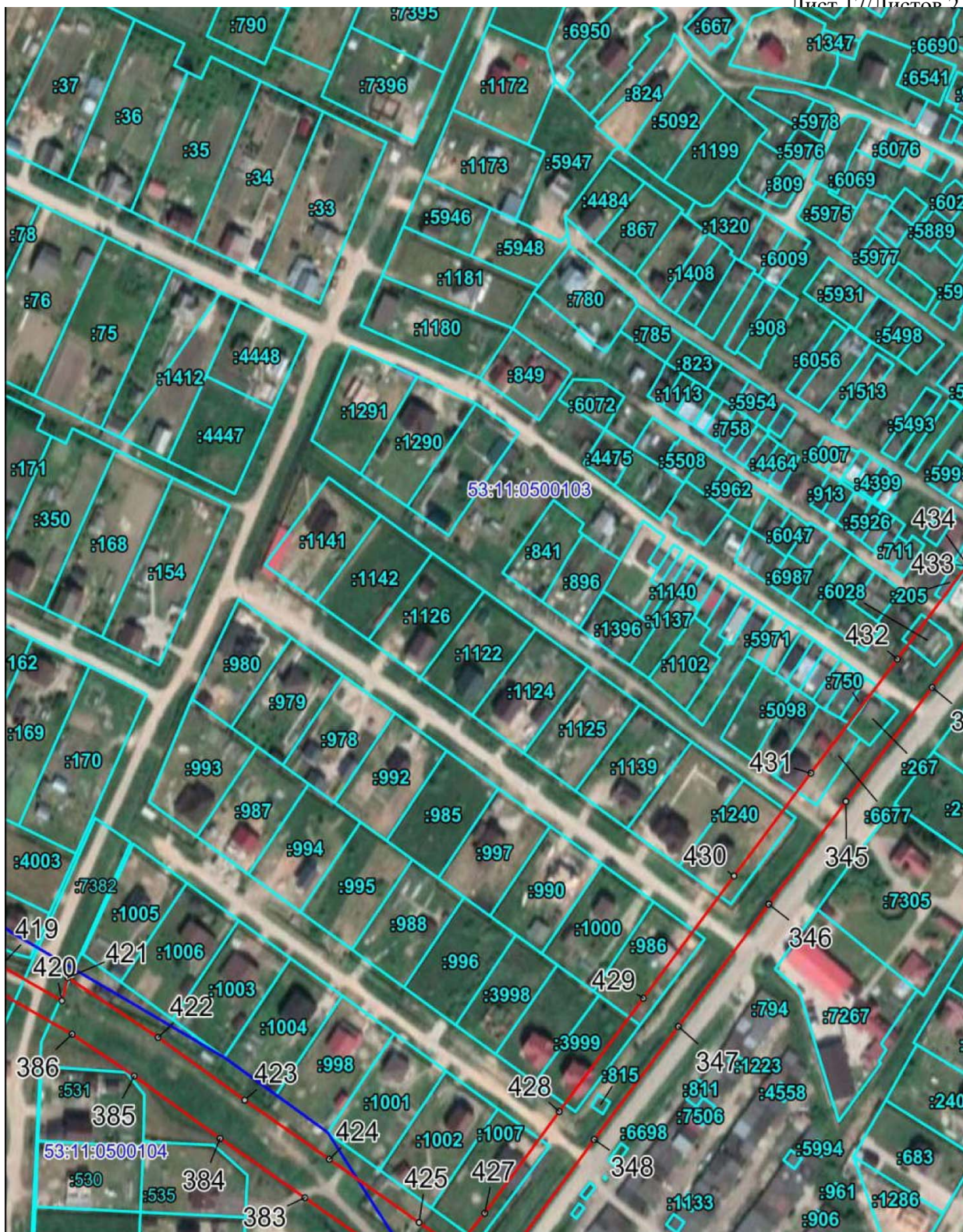
- Граница публичного сервитута
- **53:11:0500102** Граница и кадастровый номер кадастрового квартала
- **:69** Граница и обозначение земельного участка, сведения о котором внесены в ЕГРН



**Масштаб 1:2800**

**Используемые условные знаки и обозначения:**

- Граница публичного сервитута
- **53:11:0500104** Граница и кадастровый номер кадастрового квартала
- **:1263** Граница и обозначение земельного участка, сведения о котором внесены в ЕГРН



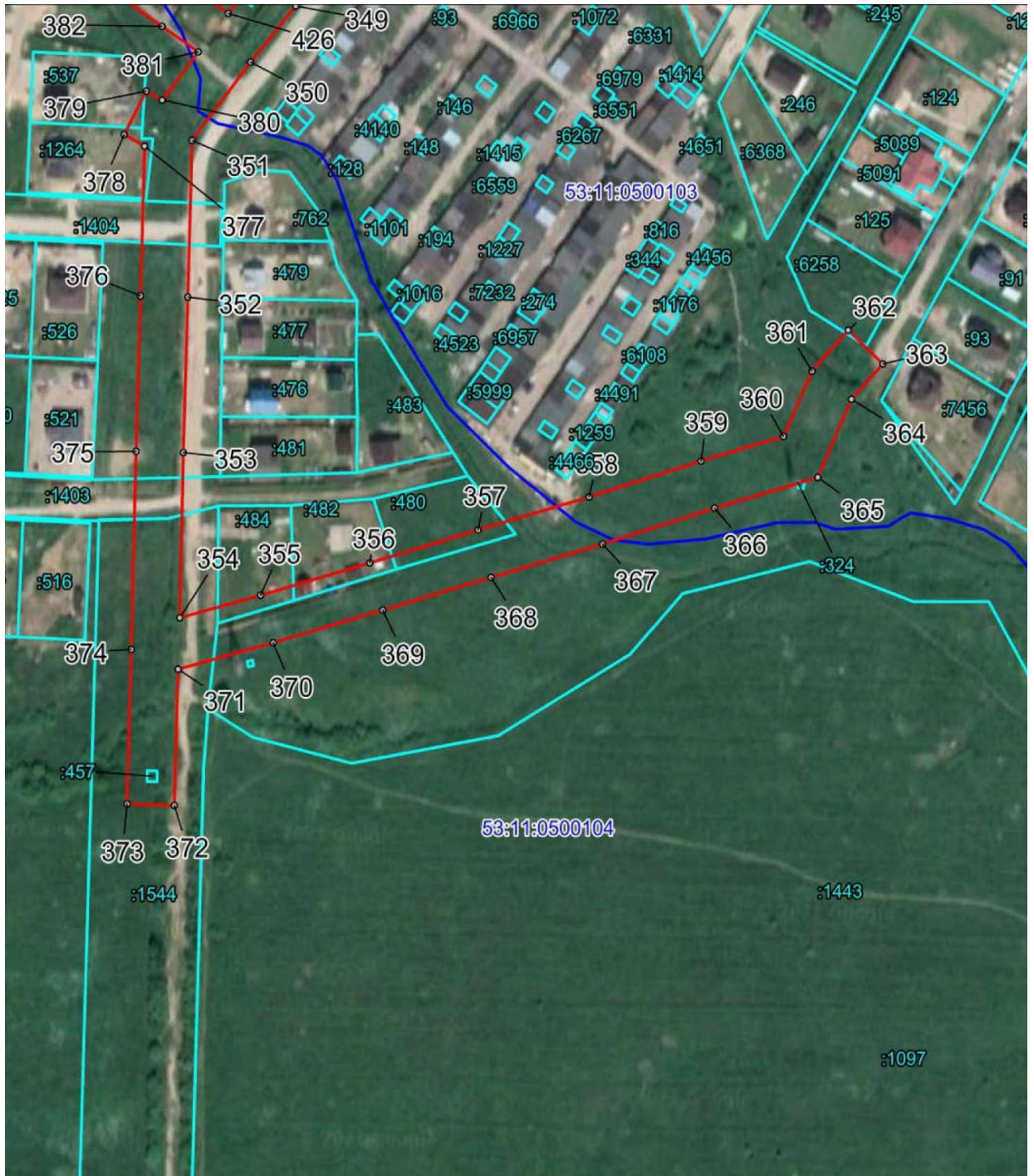
Масштаб 1:2500

Используемые условные знаки и обозначения:

- Граница публичного сервитута
- **53:11:0500103** Граница и кадастровый номер кадастрового квартала
- **:986** Граница и обозначение земельного участка, сведения о котором внесены в ЕГРН





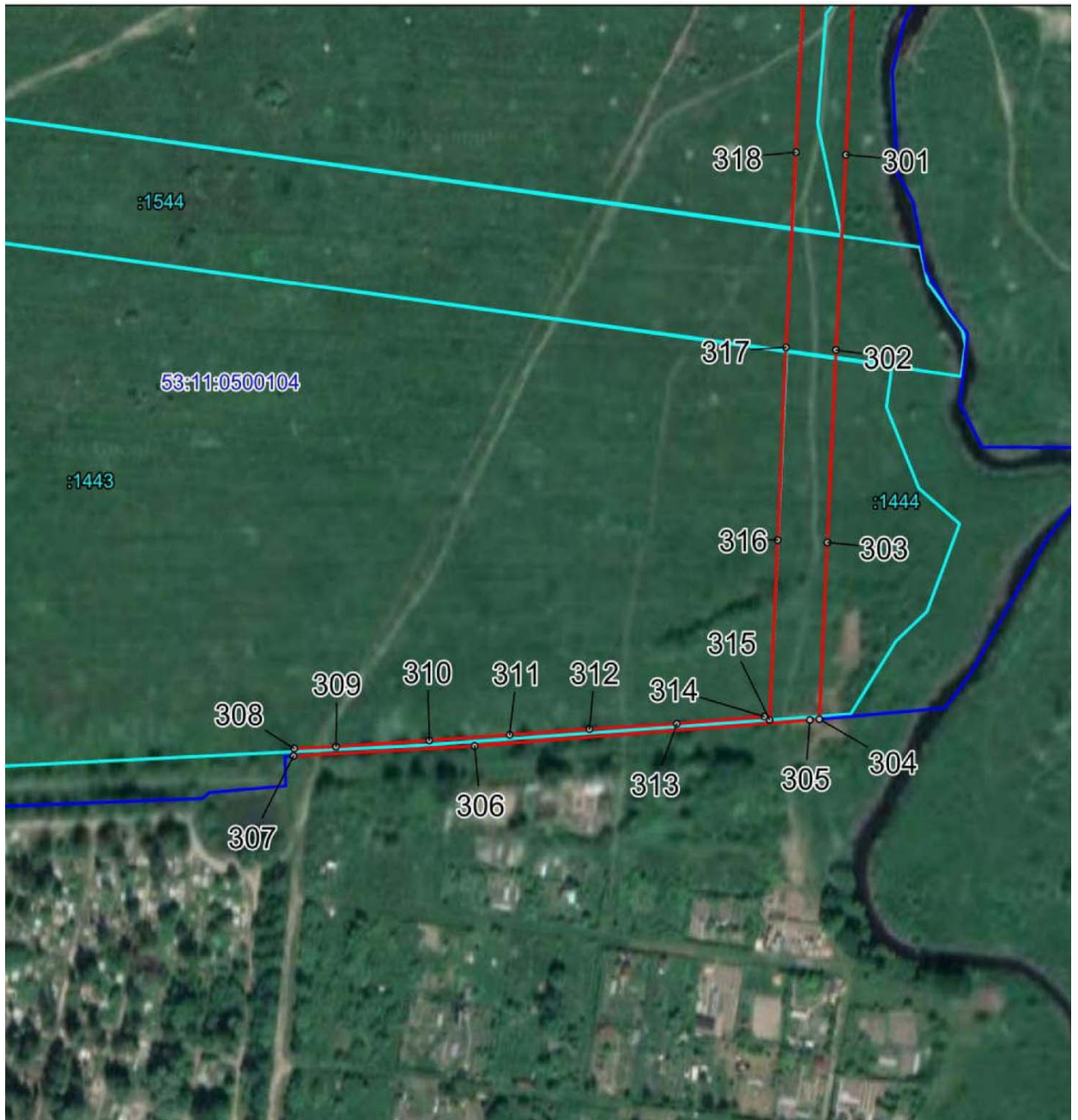


**Масштаб 1:3500**

**Используемые условные знаки и обозначения:**

- Граница публичного сервитута
- **53:11:0500103** Граница и кадастровый номер кадастрового квартала
- **:482** Граница и обозначение земельного участка, сведения о котором внесены в ЕГРН





**Масштаб 1:2500**

**Используемые условные знаки и обозначения:**

- |                            |                                                 |                                                                                                                                                                                 |
|----------------------------|-------------------------------------------------|---------------------------------------------------------------------------------------------------------------------------------------------------------------------------------|
| <p>—</p> <p>—</p> <p>—</p> | <p><b>53:11:0500104</b></p> <p><b>:1443</b></p> | <p>Граница публичного сервитута</p> <p>Граница и кадастровый номер кадастрового квартала</p> <p>Граница и обозначение земельного участка, сведения о котором внесены в ЕГРН</p> |
|----------------------------|-------------------------------------------------|---------------------------------------------------------------------------------------------------------------------------------------------------------------------------------|

ВЛЗ-10 кВ Л-10 ПС Западная			
Номер угла	X, м	Y, м	Средняя квадратическая погрешность характерной точки
1	582640.25	2174411.85	0.10
2	582637.83	2174432.71	0.10
3	582551.73	2174422.71	0.10
4	582489.93	2174415.23	0.10
5	582468.83	2174413.45	0.10
6	582430.88	2174464.24	0.10
7	582385.25	2174525.85	0.10
8	582343.92	2174583.36	0.10
9	582300.45	2174643.43	0.10
10	582257.79	2174702.22	0.10
11	582211.40	2174766.93	0.10
12	582168.40	2174826.58	0.10
13	582127.06	2174883.65	0.10
14	582082.54	2174945.70	0.10
15	582039.53	2175004.45	0.10
16	582001.48	2175066.11	0.10
17	581954.04	2175122.68	0.10
18	581910.31	2175183.09	0.10
19	581867.17	2175242.56	0.10
20	581824.08	2175302.44	0.10
21	581778.97	2175363.32	0.10
22	581735.61	2175425.76	0.10
23	581690.79	2175488.26	0.10
24	581650.72	2175544.38	0.10
25	581609.29	2175601.77	0.10
26	581569.58	2175656.39	0.10
27	581527.06	2175714.82	0.10
28	581484.57	2175773.47	0.10
29	581443.93	2175830.06	0.10
30	581406.51	2175881.45	0.10
31	581364.09	2175939.78	0.10
32	581316.40	2176005.62	0.10
33	581276.65	2176060.27	0.10
34	581232.50	2176120.92	0.10
35	581188.29	2176182.42	0.10
36	581144.88	2176241.62	0.10
37	581094.19	2176311.50	0.10
38	581049.35	2176373.16	0.10
39	581002.33	2176437.41	0.10
40	580965.67	2176488.04	0.10
41	580912.46	2176562.29	0.10
42	580879.31	2176608.74	0.10
43	580863.41	2176631.92	0.10
44	580895.00	2176663.38	0.10
45	580912.64	2176680.61	0.10
46	580927.84	2176695.55	0.10
47	580951.92	2176718.88	0.10
48	580969.39	2176735.99	0.10
49	580989.48	2176739.72	0.10
50	581003.63	2176717.02	0.10
51	581027.62	2176676.33	0.10

52	581039.57	2176659.29	0.10
53	581056.77	2176671.35	0.10
54	581045.06	2176688.05	0.10
55	581021.66	2176727.79	0.10
56	581011.86	2176743.85	0.10
57	581084.29	2176758.04	0.10
58	581175.39	2176775.45	0.10
59	581176.94	2176769.31	0.10
60	581197.34	2176774.33	0.10
61	581196.12	2176779.37	0.10
62	581277.33	2176794.81	0.10
63	581349.39	2176809.90	0.10
64	581358.35	2176812.43	0.10
65	581362.73	2176811.05	0.10
66	581451.28	2176828.31	0.10
67	581538.05	2176845.28	0.10
68	581609.12	2176858.87	0.10
69	581637.59	2176816.61	0.10
70	581675.74	2176758.42	0.10
71	581675.75	2176736.76	0.10
72	581675.24	2176708.12	0.10
73	581674.47	2176680.66	0.10
74	581674.94	2176649.24	0.10
75	581673.95	2176633.35	0.10
76	581694.91	2176632.05	0.10
77	581695.94	2176648.99	0.10
78	581695.47	2176680.59	0.10
79	581696.24	2176707.58	0.10
80	581696.75	2176736.67	0.10
81	581696.76	2176764.53	0.10
82	581655.12	2176828.18	0.10
83	581631.60	2176863.11	0.10
84	581681.58	2176872.45	0.10
85	581780.92	2176856.32	0.10
86	581883.67	2176839.26	0.10
87	581977.51	2176823.82	0.10
88	582043.48	2176812.86	0.10
89	582053.06	2176786.63	0.10
90	582069.96	2176741.28	0.10
91	582076.32	2176690.79	0.10
92	582082.75	2176639.60	0.10
93	582087.95	2176598.20	0.10
94	582081.64	2176597.53	0.10
95	582083.84	2176576.65	0.10
96	582111.43	2176579.63	0.10
97	582103.59	2176642.22	0.10
98	582097.16	2176693.41	0.10
99	582090.43	2176746.42	0.10
100	582072.77	2176793.86	0.10
101	582067.23	2176809.05	0.10
102	582172.23	2176791.39	0.10
103	582267.01	2176776.17	0.10
104	582347.45	2176763.18	0.10
105	582434.91	2176748.43	0.10

106	582524.88	2176733.31	0.10
107	582609.12	2176719.59	0.10
108	582698.03	2176704.80	0.10
109	582779.74	2176690.59	0.10
110	582851.99	2176738.26	0.10
111	582933.31	2176783.15	0.10
112	582985.98	2176822.09	0.10
113	583001.65	2176829.59	0.10
114	583000.21	2176832.50	0.10
115	583067.14	2176881.10	0.10
116	583147.39	2176934.29	0.10
117	583207.00	2176973.65	0.10
118	583235.32	2176927.12	0.10
119	583268.23	2176872.53	0.10
120	583307.26	2176807.77	0.10
121	583329.38	2176813.85	0.10
122	583323.62	2176834.05	0.10
123	583317.01	2176832.17	0.10
124	583286.23	2176883.36	0.10
125	583253.29	2176937.98	0.10
126	583213.70	2177003.20	0.10
127	583135.82	2176951.81	0.10
128	583054.98	2176898.22	0.10
129	582980.81	2176844.33	0.10
130	582922.09	2176800.98	0.10
131	582841.17	2176756.27	0.10
132	582774.97	2176712.72	0.10
133	582701.59	2176725.49	0.10
134	582612.55	2176740.31	0.10
135	582528.33	2176754.02	0.10
136	582438.40	2176769.13	0.10
137	582350.91	2176783.89	0.10
138	582270.35	2176796.91	0.10
139	582175.67	2176812.10	0.10
140	582052.92	2176832.57	0.10
141	581980.94	2176844.54	0.10
142	581887.10	2176859.98	0.10
143	581784.34	2176877.04	0.10
144	581681.13	2176893.85	0.10
145	581609.12	2176880.27	0.10
146	581534.09	2176865.90	0.10
147	581447.26	2176848.93	0.10
148	581365.86	2176833.06	0.10
149	581351.34	2176869.88	0.10
150	581333.65	2176917.75	0.10
151	581319.41	2176957.11	0.10
152	581359.86	2176977.72	0.10
153	581362.53	2176972.02	0.10
154	581381.55	2176980.92	0.10
155	581378.63	2176987.14	0.10
156	581415.40	2177005.29	0.10
157	581468.86	2177066.50	0.10
158	581516.95	2177121.25	0.10
159	581571.37	2177183.62	0.10

160	581613.77	2177232.10	0.10
161	581657.68	2177280.21	0.10
162	581699.74	2177325.75	0.10
163	581741.52	2177371.21	0.10
164	581780.65	2177410.06	0.10
165	581824.99	2177454.54	0.10
166	581776.34	2177429.98	0.10
167	581774.30	2177433.44	0.10
168	581765.79	2177424.90	0.10
169	581726.55	2177385.94	0.10
170	581684.31	2177339.98	0.10
171	581642.24	2177294.43	0.10
172	581598.19	2177246.18	0.10
173	581555.56	2177197.44	0.10
174	581501.16	2177135.10	0.10
175	581453.07	2177080.35	0.10
176	581409.42	2177030.35	0.10
177	581386.98	2177059.40	0.10
178	581393.62	2177123.58	0.10
179	581365.59	2177178.16	0.10
180	581336.92	2177233.87	0.10
181	581307.35	2177291.24	0.10
182	581278.35	2177347.72	0.10
183	581248.63	2177405.41	0.10
184	581220.69	2177459.78	0.10
185	581185.09	2177528.68	0.10
186	581151.40	2177592.94	0.10
187	581094.87	2177561.29	0.10
188	581039.24	2177530.25	0.10
189	580988.42	2177501.62	0.10
190	580945.29	2177477.98	0.10
191	580898.62	2177451.95	0.10
192	580847.99	2177423.86	0.10
193	580835.05	2177417.73	0.10
194	580844.03	2177398.75	0.10
195	580857.59	2177405.17	0.10
196	580908.81	2177433.59	0.10
197	580955.42	2177459.58	0.10
198	580998.57	2177483.23	0.10
199	581049.49	2177511.92	0.10
200	581105.11	2177542.95	0.10
201	581142.82	2177564.00	0.10
202	581166.45	2177519.01	0.10
203	581202.02	2177450.17	0.10
204	581229.95	2177395.81	0.10
205	581259.67	2177338.12	0.10
206	581288.67	2177281.64	0.10
207	581318.25	2177224.26	0.10
208	581346.91	2177168.56	0.10
209	581372.04	2177119.71	0.10
210	581365.24	2177053.23	0.10
211	581392.77	2177017.54	0.10
212	581360.13	2177001.40	0.10
213	581313.54	2176977.66	0.10

214	581287.22	2176984.60	0.10
215	581313.92	2176910.57	0.10
216	581331.68	2176862.49	0.10
217	581344.37	2176830.31	0.10
218	581273.13	2176815.39	0.10
219	581181.29	2176797.95	0.10
220	581089.45	2176780.41	0.10
221	581079.06	2176812.75	0.10
222	581059.06	2176806.33	0.10
223	581068.69	2176776.38	0.10
224	580992.70	2176761.68	0.10
225	580959.22	2176755.46	0.10
226	580937.29	2176733.94	0.10
227	580913.21	2176710.61	0.10
228	580897.95	2176695.62	0.10
229	580880.29	2176678.37	0.10
230	580849.71	2176647.92	0.10
231	580837.25	2176660.18	0.10
232	580822.53	2176645.22	0.10
233	580841.75	2176626.36	0.10
234	580862.05	2176596.78	0.10
235	580895.37	2176550.08	0.10
236	580948.62	2176475.78	0.10
237	580978.55	2176434.45	0.10
238	580929.24	2176405.59	0.10
239	580887.10	2176381.97	0.10
240	580862.00	2176367.03	0.10
241	580872.64	2176397.40	0.10
242	580853.18	2176405.44	0.10
243	580829.82	2176338.65	0.10
244	580841.64	2176330.34	0.10
245	580897.72	2176363.86	0.10
246	580939.59	2176387.32	0.10
247	580990.96	2176417.38	0.10
248	581032.38	2176360.80	0.10
249	581077.19	2176299.16	0.10
250	581127.90	2176229.26	0.10
251	581164.73	2176179.03	0.10
252	581105.34	2176140.36	0.10
253	581031.94	2176089.28	0.10
254	580958.23	2176038.91	0.10
255	580892.15	2175992.92	0.10
256	580843.17	2175958.96	0.10
257	580800.70	2175929.68	0.10
258	580781.64	2175949.20	0.10
259	580736.27	2175995.25	0.10
260	580682.96	2176049.89	0.10
261	580621.65	2175990.10	0.10
262	580565.89	2175935.59	0.10
263	580520.57	2175891.73	0.10
264	580448.96	2175923.25	0.10
265	580390.69	2175948.96	0.10
266	580327.16	2175977.27	0.10
267	580265.39	2176005.78	0.10



268	580248.68	2175983.85	0.10
269	580241.57	2175991.92	0.10
270	580222.74	2175974.72	0.10
271	580239.59	2175956.09	0.10
272	580245.07	2175961.11	0.10
273	580267.08	2175948.21	0.10
274	580247.72	2175932.10	0.10
275	580198.26	2175891.12	0.10
276	580191.78	2175885.50	0.10
277	580165.15	2175912.68	0.10
278	580130.91	2175949.54	0.10
279	580104.65	2175978.12	0.10
280	580063.96	2176022.11	0.10
281	580031.36	2176057.34	0.10
282	580014.51	2176075.40	0.10
283	579986.83	2176084.21	0.10
284	579988.88	2176090.35	0.10
285	579973.73	2176106.26	0.10
286	579943.50	2176138.46	0.10
287	579916.12	2176189.09	0.10
288	579870.10	2176238.77	0.10
289	579867.75	2176233.34	0.10
290	579816.95	2176255.58	0.10
291	579765.92	2176266.35	0.10
292	579717.36	2176277.30	0.10
293	579674.36	2176285.36	0.10
294	579629.24	2176262.82	0.10
295	579578.50	2176237.67	0.10
296	579538.64	2176218.19	0.10
297	579536.02	2176223.53	0.10
298	579462.19	2176219.87	0.10
299	579406.47	2176217.20	0.10
300	579341.54	2176214.41	0.10
301	579259.59	2176210.39	0.10
302	579179.93	2176206.19	0.10
303	579101.54	2176202.69	0.10
304	579029.44	2176199.32	0.10
305	579029.10	2176195.33	0.10
306	579018.50	2176053.71	0.10
307	579014.39	2175977.23	0.10
308	579017.42	2175977.57	0.10
309	579018.22	2175995.12	0.10
310	579020.73	2176034.59	0.10
311	579023.03	2176068.52	0.10
312	579025.29	2176102.18	0.10
313	579027.52	2176139.03	0.10
314	579030.49	2176176.02	0.10
315	579029.14	2176178.31	0.10
316	579102.49	2176181.71	0.10
317	579180.91	2176185.21	0.10
318	579260.63	2176189.41	0.10
319	579342.47	2176193.43	0.10
320	579407.40	2176196.22	0.10
321	579463.20	2176198.89	0.10

322	579546.03	2176203.02	0.10
323	579543.48	2176208.31	0.10
324	579583.36	2176227.81	0.10
325	579634.14	2176252.98	0.10
326	579675.86	2176273.82	0.10
327	579713.29	2176266.04	0.10
328	579763.66	2176255.59	0.10
329	579813.57	2176245.06	0.10
330	579863.33	2176223.26	0.10
331	579860.87	2176217.82	0.10
332	579898.82	2176176.70	0.10
333	579926.31	2176126.06	0.10
334	579958.45	2176091.86	0.10
335	579981.44	2176067.52	0.10
336	579983.49	2176073.73	0.10
337	580008.43	2176065.80	0.10
338	580023.30	2176049.86	0.10
339	580055.88	2176014.63	0.10
340	580096.57	2175970.66	0.10
341	580122.83	2175942.08	0.10
342	580157.19	2175905.08	0.10
343	580179.76	2175882.02	0.10
344	580139.19	2175850.74	0.10
345	580087.23	2175809.71	0.10
346	580040.55	2175773.23	0.10
347	579984.80	2175730.10	0.10
348	579933.26	2175690.14	0.10
349	579886.82	2175654.57	0.10
350	579862.83	2175634.45	0.10
351	579829.51	2175608.35	0.10
352	579762.42	2175606.49	0.10
353	579696.24	2175604.50	0.10
354	579625.73	2175602.83	0.10
355	579635.32	2175638.87	0.10
356	579649.14	2175687.46	0.10
357	579663.16	2175735.78	0.10
358	579677.26	2175785.26	0.10
359	579692.65	2175835.03	0.10
360	579703.14	2175871.80	0.10
361	579730.95	2175884.52	0.10
362	579748.34	2175900.62	0.10
363	579734.08	2175916.04	0.10
364	579719.03	2175902.12	0.10
365	579685.64	2175887.06	0.10
366	579672.55	2175841.12	0.10
367	579657.16	2175791.35	0.10
368	579642.99	2175741.61	0.10
369	579628.97	2175693.29	0.10
370	579615.10	2175644.53	0.10
371	579603.82	2175602.14	0.10
372	579545.66	2175600.49	0.10
373	579546.26	2175579.49	0.10
374	579612.25	2175581.37	0.10
375	579696.76	2175583.50	0.10

376	579763.01	2175585.49	0.10
377	579827.06	2175587.28	0.10
378	579831.95	2175578.15	0.10
379	579850.47	2175588.07	0.10
380	579846.63	2175595.12	0.10
381	579867.19	2175611.19	0.10
382	579878.10	2175595.05	0.10
383	579906.86	2175552.54	0.10
384	579933.79	2175512.23	0.10
385	579962.25	2175471.33	0.10
386	579981.28	2175441.80	0.10
387	580002.85	2175402.62	0.10
388	580024.93	2175362.35	0.10
389	580050.21	2175346.60	0.10
390	580088.38	2175322.69	0.10
391	580128.91	2175297.17	0.10
392	580182.37	2175284.74	0.10
393	580233.17	2175254.67	0.10
394	580280.98	2175248.78	0.10
395	580309.23	2175245.31	0.10
396	580283.59	2175229.54	0.10
397	580281.00	2175218.43	0.10
398	580291.72	2175215.93	0.10
399	580293.27	2175222.58	0.10
400	580325.30	2175242.27	0.10
401	580364.06	2175215.11	0.10
402	580406.95	2175184.83	0.10
403	580457.27	2175160.20	0.10
404	580517.34	2175152.88	0.10
405	580521.68	2175151.73	0.10
406	580524.48	2175162.37	0.10
407	580519.42	2175163.70	0.10
408	580460.45	2175170.90	0.10
409	580412.57	2175194.33	0.10
410	580370.38	2175224.11	0.10
411	580327.75	2175254.07	0.10
412	580282.32	2175259.70	0.10
413	580236.79	2175265.31	0.10
414	580186.51	2175295.08	0.10
415	580133.21	2175307.47	0.10
416	580094.22	2175332.01	0.10
417	580056.03	2175355.92	0.10
418	580033.19	2175370.17	0.10
419	580012.49	2175407.92	0.10
420	579996.47	2175437.02	0.10
421	580007.10	2175439.83	0.10
422	579979.87	2175482.76	0.10
423	579951.20	2175523.98	0.10
424	579924.30	2175564.23	0.10
425	579895.50	2175606.81	0.10
426	579883.57	2175624.44	0.10
427	579899.78	2175638.04	0.10
428	579946.06	2175673.48	0.10
429	579997.66	2175713.50	0.10

430	580053.42	2175756.64	0.10
431	580100.18	2175793.18	0.10
432	580152.09	2175834.17	0.10
433	580194.55	2175867.22	0.10
434	580191.16	2175870.40	0.10
435	580205.38	2175882.72	0.10
436	580254.74	2175923.64	0.10
437	580286.30	2175949.89	0.10
438	580260.40	2175964.78	0.10
439	580271.85	2175979.62	0.10
440	580318.44	2175958.17	0.10
441	580382.16	2175929.77	0.10
442	580440.49	2175904.03	0.10
443	580525.00	2175866.84	0.10
444	580580.51	2175920.51	0.10
445	580636.30	2175975.05	0.10
446	580682.67	2176020.15	0.10
447	580721.25	2175980.57	0.10
448	580766.63	2175934.52	0.10
449	580791.86	2175908.68	0.10
450	580795.44	2175912.17	0.10
451	580810.88	2175896.36	0.10
452	580826.09	2175880.54	0.10
453	580845.05	2175861.34	0.10
454	580862.61	2175842.99	0.10
455	580881.70	2175823.11	0.10
456	580896.97	2175807.92	0.10
457	580934.36	2175769.34	0.10
458	580965.36	2175737.28	0.10
459	581000.43	2175700.80	0.10
460	581019.14	2175680.62	0.10
461	581022.31	2175658.82	0.10
462	581026.54	2175630.32	0.10
463	581037.42	2175631.94	0.10
464	581033.19	2175660.42	0.10
465	581030.59	2175678.34	0.10
466	581061.33	2175682.21	0.10
467	581081.66	2175662.24	0.10
468	581094.46	2175649.62	0.10
469	581124.15	2175620.24	0.10
470	581150.42	2175594.48	0.10
471	581177.49	2175567.56	0.10
472	581199.75	2175545.38	0.10
473	581219.81	2175525.81	0.10
474	581225.21	2175521.60	0.10
475	581231.97	2175530.28	0.10
476	581227.05	2175534.11	0.10
477	581207.47	2175553.22	0.10
478	581185.25	2175575.36	0.10
479	581158.14	2175602.30	0.10
480	581131.87	2175628.08	0.10
481	581102.20	2175657.44	0.10
482	581089.38	2175670.08	0.10
483	581065.23	2175693.79	0.10

484	581026.45	2175688.91	0.10
485	581008.43	2175708.36	0.10
486	580973.28	2175744.92	0.10
487	580942.26	2175777.00	0.10
488	580904.79	2175815.64	0.10
489	580889.54	2175830.81	0.10
490	580870.55	2175850.61	0.10
491	580852.93	2175869.00	0.10
492	580833.97	2175888.22	0.10
493	580818.78	2175904.02	0.10
494	580811.47	2175911.50	0.10
495	580854.39	2175941.23	0.10
496	580904.12	2175975.67	0.10
497	580970.19	2176021.65	0.10
498	581043.82	2176071.97	0.10
499	581116.94	2176122.85	0.10
500	581177.09	2176162.02	0.10
501	581215.46	2176108.64	0.10
502	581259.67	2176047.91	0.10
503	581299.40	2175993.29	0.10
504	581347.09	2175927.45	0.10
505	581389.53	2175869.09	0.10
506	581426.89	2175817.79	0.10
507	581467.52	2175761.21	0.10
508	581510.06	2175702.49	0.10
509	581552.60	2175644.04	0.10
510	581592.28	2175589.47	0.10
511	581633.64	2175532.16	0.10
512	581673.70	2175476.05	0.10
513	581718.41	2175413.72	0.10
514	581761.82	2175351.21	0.10
515	581807.08	2175290.12	0.10
516	581850.14	2175230.28	0.10
517	581893.30	2175170.77	0.10
518	581932.95	2175116.00	0.10
519	581926.73	2175106.76	0.10
520	581944.15	2175095.04	0.10
521	581946.66	2175098.79	0.10
522	581984.48	2175053.67	0.10
523	582022.04	2174992.78	0.10
524	582065.51	2174933.42	0.10
525	582110.01	2174871.39	0.10
526	582151.37	2174814.29	0.10
527	582194.34	2174754.68	0.10
528	582240.74	2174689.96	0.10
529	582283.44	2174631.11	0.10
530	582326.87	2174571.09	0.10
531	582363.05	2174520.78	0.10
532	582358.15	2174515.94	0.10
533	582372.95	2174501.06	0.10
534	582375.57	2174503.67	0.10
535	582414.02	2174451.72	0.10
536	582458.94	2174391.46	0.10
537	582492.26	2174394.36	0.10
538	582554.18	2174401.85	0.10
1	582640.25	2174411.85	0.10