



Российская Федерация
Новгородская область
АДМИНИСТРАЦИЯ НОВГОРОДСКОГО МУНИЦИПАЛЬНОГО РАЙОНА

ПОСТАНОВЛЕНИЕ

от 21.11.2023 № 674
Великий Новгород

**Об установлении
публичного сервитута**

В соответствии с Земельным кодексом Российской Федерации, Федеральными законами от 25.10.2001 № 137-ФЗ «О введении в действие Земельного кодекса Российской Федерации», от 06.10.2003 № 131-ФЗ «Об общих принципах организации местного самоуправления в Российской Федерации», приказом Федеральной службы государственной регистрации, кадастра и картографии от 19.04.2022 № П/0150 «Об утверждении требований к форме ходатайства об установлении публичного сервитута, содержанию обоснования необходимости установления публичного сервитута», Уставом муниципального образования Новгородский муниципальный район, на основании ходатайства от 23.10.2023 вх. № В-10908 акционерного общества «Газпром газораспределение Великий Новгород» (ИНН 5321039753, ОГРН 1025300780812) и схемы расположения границ публичного сервитута на кадастровом плане территории, Администрация Новгородского муниципального района **ПОСТАНОВЛЯЕТ:**

1. Установить в пользу акционерного общества «Газпром газораспределение Великий Новгород» (ИНН 5321039753, ОГРН 1025300780812) публичный сервитут сроком на 49 (сорок девять) лет в целях размещения, эксплуатации, капитального ремонта объектов газоснабжения и их неотъемлемых технологических частей, необходимых для организации газоснабжения, подключения (технологического присоединения) к сетям инженерно-технического обеспечения, а именно строительство распределительного газопровода среднего и низкого давления, с точкой подключения к существующей газораспределительной сети по региональной программе газификации Новгородской области на 2021-2030 годы, утвержденной указом Губернатора Новгородской области от 13.12.2021 № 636, общей площадью 18098 кв.м в отношении земельных участков в кадастровых кварталах 53:11:1100109, 53:11:1100112, 53:11:1100113, 53:11:1100102, в том числе на части земельных участков:

1.1 публичный сервитут площадью 22 кв.м в отношении земельного участка с кадастровым номером 53:11:1100112:207, расположенного по адресу: Новгородская область, Новгородский район, Лесновское сельское

поселение, д. Лесная и утвердить границу публичного сервитута согласно Приложению 1 к настоящему постановлению;

1.2 публичный сервитут площадью 37 кв.м в отношении земельного участка с кадастровым номером 53:11:1100112:1207, расположенного по адресу: Новгородская область, Новгородский район, Лесновское сельское поселение, д. Лесная и утвердить границу публичного сервитута согласно Приложению 1 к настоящему постановлению;

1.3 публичный сервитут площадью 1 кв.м в отношении земельного участка с кадастровым номером 53:11:1100112:1212, расположенного по адресу: Новгородская область, Новгородский район, Лесновское сельское поселение, д. Лесная и утвердить границу публичного сервитута согласно Приложению 1 к настоящему постановлению;

1.4 публичный сервитут площадью 55 кв.м в отношении земельного участка с кадастровым номером 53:11:1100112:1485, расположенного по адресу: Новгородская область, Новгородский район, Лесновское сельское поселение, д. Лесная и утвердить границу публичного сервитута согласно Приложению 1 к настоящему постановлению;

1.5 публичный сервитут площадью 67 кв.м в отношении земельного участка с кадастровым номером 53:11:0000000:12, расположенного по адресу: Новгородская область, Новгородский район, Лесновское сельское поселение, д. Лесная и утвердить границу публичного сервитута согласно Приложению 1 к настоящему постановлению;

1.6 публичный сервитут площадью 1093 кв.м в отношении земельного участка с кадастровым номером 53:11:1100109:831, расположенного по адресу: Новгородская область, Новгородский район, Лесновское сельское поселение, д. Лесная, ул. С. Демидова и утвердить границу публичного сервитута согласно Приложению 1 к настоящему постановлению;

1.7 публичный сервитут площадью 14 кв.м в отношении земельного участка с кадастровым номером 53:11:1100112:1524, расположенного по адресу: Новгородская область, Новгородский район, Лесновское сельское поселение, д. Лесная, ул. Советская и утвердить границу публичного сервитута согласно Приложению 1 к настоящему постановлению;

1.8 публичный сервитут площадью 42 кв.м в отношении земельного участка с кадастровым номером 53:11:1100112:1155, расположенного по адресу: Новгородская область, Новгородский район, Лесновское сельское поселение, д. Лесная, ул. 60 лет СССР и утвердить границу публичного сервитута согласно Приложению 1 к настоящему постановлению;

1.9 публичный сервитут площадью 10 кв.м в отношении земельного участка с кадастровым номером 53:11:1100112:1455, расположенного по адресу: Новгородская область, Новгородский район, Лесновское сельское поселение, д. Лесная, ул. Советская и утвердить границу публичного сервитута согласно Приложению 1 к настоящему постановлению;

1.10 публичный сервитут площадью 228 кв.м в отношении земельного участка с кадастровым номером 53:11:1100112:78, расположенного по адресу: Новгородская область, Новгородский район, Лесновское сельское

поселение, д. Лесная, ул. Новгородская и утвердить границу публичного сервитута согласно Приложению 1 к настоящему постановлению;

1.11 публичный сервитут площадью 9 кв.м в отношении земельного участка с кадастровым номером 53:11:1100112:1068, расположенного по адресу: Новгородская область, Новгородский район, Лесновское сельское поселение, д. Лесная и утвердить границу публичного сервитута согласно Приложению 1 к настоящему постановлению;

1.12 публичный сервитут площадью 121 кв.м в отношении земельного участка с кадастровым номером 53:11:1100109:602, расположенного по адресу: Новгородская область, Новгородский район, Лесновское сельское поселение, д. Лесная и утвердить границу публичного сервитута согласно Приложению 1 к настоящему постановлению;

1.13 публичный сервитут площадью 117 кв.м в отношении земельного участка с кадастровым номером 53:11:1100109:533 (ЕЗП 53:11:0000000:80), расположенного по адресу: Новгородская область, Новгородский район, Лесновское сельское поселение, д. Лесная и утвердить границу публичного сервитута согласно Приложению 1 к настоящему постановлению;

1.14 публичный сервитут площадью 81 кв.м в отношении земельного участка с кадастровым номером 53:11:1100109:572 (ЕЗП 53:11:0000000:270), расположенного по адресу: Новгородская область, Новгородский район, Лесновское сельское поселение, д. Лесная и утвердить границу публичного сервитута согласно Приложению 1 к настоящему постановлению;

1.15 публичный сервитут площадью 11 кв.м в отношении земельного участка с кадастровым номером 53:11:1100112:1475, расположенного по адресу: Новгородская область, Новгородский район, Лесновское сельское поселение, д. Лесная, ул. 60 лет СССР и утвердить границу публичного сервитута согласно Приложению 1 к настоящему постановлению;

1.16 публичный сервитут площадью 692 кв.м в отношении земельного участка с кадастровым номером 53:11:0000000:7173, расположенного по адресу: Новгородская область, Новгородский район, Лесновское сельское поселение, д. Лесная, ул. Механизаторов и утвердить границу публичного сервитута согласно Приложению 1 к настоящему постановлению;

1.17 публичный сервитут площадью 8 кв.м в отношении земельного участка с кадастровым номером 53:11:1100112:118, расположенного по адресу: Новгородская область, Новгородский район, Лесновское сельское поселение, д. Лесная и утвердить границу публичного сервитута согласно Приложению 1 к настоящему постановлению;

1.18 публичный сервитут площадью 67 кв.м в отношении земельного участка с кадастровым номером 53:11:1100112:99 (ЕЗП 53:11:0000000:80), расположенного по адресу: Новгородская область, Новгородский район, Лесновское сельское поселение, д. Лесная и утвердить границу публичного сервитута согласно Приложению 1 к настоящему постановлению;

1.19 публичный сервитут площадью 142 кв.м в отношении земельного участка с кадастровым номером 53:11:1100113:127, расположенного по адресу: Новгородская область, Новгородский район, Лесновское сельское

поселение, д. Лесная и утвердить границу публичного сервитута согласно Приложению 1 к настоящему постановлению.

2. Порядок установления зон с особыми условиями использования территорий и содержание ограничений прав на земельные участки в границах таких зон установлен постановлением Правительства Российской Федерации от 20.11.2000 № 878 «Об утверждении Правил охраны газораспределительных сетей».

3. Порядок расчета и внесение платы за публичный сервитут: плата за публичный сервитут устанавливается в размере 0,01 процента кадастровой стоимости такого земельного участка за каждый год использования этого земельного участка. Плата за публичный сервитут подлежит перечислению единовременным платежом не позднее шести месяцев со дня принятия настоящего постановления;

3.1 расчет платы за установленный публичный сервитут, указанный в пункте 1 настоящего постановления в отношении земель, государственная собственность на которые не разграничена определен в Приложении 2 к настоящему постановлению;

3.2 к осуществлению публичного сервитута обладатель публичного сервитута вправе приступить после внесения платы за публичный сервитут в соответствии с решением об установлении публичного сервитута.

4. Возмещение правообладателю земельного участка убытков, причиненных осуществлением публичного сервитута, осуществляется в порядке, предусмотренном действующим законодательством Российской Федерации.

5. В соответствии с проектной документацией (раздел 5 «Проект организации строительства» 03-22-246-ПОС) планируемый срок проведения работ по строительству газопровода составляет 2,5 месяца.

6. В соответствии с подпунктом 6 пункта 4 статьи 39.43 Земельного кодекса Российской Федерации определить, что срок, в течение которого использование земельного участка (его части) и (или) расположенного на нем объекта недвижимого имущества в соответствии с их разрешенным использованием будет невозможно или существенно затруднено в связи с осуществлением деятельности, для обеспечения которой устанавливается публичный сервитут (при возникновении таких обстоятельств), должен составлять 2,5 месяца.

7. Решение об установлении публичного сервитута принималось в соответствии:

7.1 с указом Губернатора Новгородской области от 13.12.2021 № 636 «Об утверждении региональной программы газификации Новгородской области на 2021 - 2030 годы»;

7.2 с абонентскими договорами о подключении (технологическом присоединении) газоиспользующего оборудования к сети газораспределения в рамках догазификации между акционерным обществом «Газпром газораспределение Великий Новгород» (ИНН 5321039753, ОГРН 1025300780812) и Заявителями № Н542/2021-тп от 19.11.2021, № Н543/2021

тп от 20.11.2021, № Н1508/2021-тп от 14.01.2022, № Н1455/2021-тп от 10.12.2021, № Н1512/2021-тп от 17.12.2021, № Н1264/2021-тп от 17.12.2021, № Н1486/2021-тп от 19.01.2022, № Н1413/2021-тп от 23/12/2021, № Н1618/2021-тп от 15.02.2022, № Н1757/2022-тп от 08.04.2022, № Н2287/2022-тп от 11.05.2022, № Н2289/2022-тп от 16.05.2022, № Н2457/2022-тп от 07.06.2022, № Н2572/2022-тп от 05.07.2022, № Н2678/2022-тп от 30.07.2022, № Н2836/2022-тп от 10.09.2022.

8. Акционерному обществу «Газпром газораспределение Великий Новгород» (ИНН 5321039753, ОГРН 1025300780812) привести земельный участок в состояние, пригодное для его использования в соответствии с разрешенным использованием, в срок не позднее чем три месяца после завершения строительства, капитального или текущего ремонта, реконструкции, эксплуатации, консервации, сноса инженерного сооружения, для размещения которого был установлен публичный сервитут.

9. Комитету по земельным ресурсам, землеустройству и градостроительной деятельности Администрации Новгородского муниципального района в течении пяти рабочих дней со дня принятия настоящего постановления направить копии настоящего постановления с Приложением утвержденной схемы расположения границ публичного сервитута:

9.1 в публично-правовую компанию «Роскадастр» по Новгородской области;

9.2 акционерному обществу «Газпром газораспределение Великий Новгород» (ИНН 5321039753, ОГРН 1025300780812), а также сведения о лицах, являющихся правообладателями земельных участков, сведения о лицах, подавших заявления об учете их прав (обременений прав) на земельные участки, способах связи с ними, копии документов, подтверждающих права указанных лиц на земельные участки.

10. Публичный сервитут считается установленным со дня внесения сведений о нем в Единый государственный реестр недвижимости.

11. В случае, если в срок, установленный пунктом 3 настоящего постановления, не внесена плата за публичный сервитут, установленный в отношении земель, государственная собственность на которые не разграничена, публичный сервитут прекращается на основании решения Администрации Новгородского муниципального района.

12. Разместить настоящее постановление на официальном сайте Администрации Новгородского муниципального района в информационно-телекоммуникационной сети «Интернет».

**Глава
муниципального района**

А.А. Дементьев

УТВЕРЖДЕНА
постановлением Администрации
Новгородского муниципального
района от 21.11.2023 №674

СХЕМА ГРАНИЦ РАЗМЕЩЕНИЯ ПУБЛИЧНОГО СЕРВИТУТА

Объект: Распределительный газопровод среднего и низкого давления Новгородский район, д. Лесная по ул. Советская

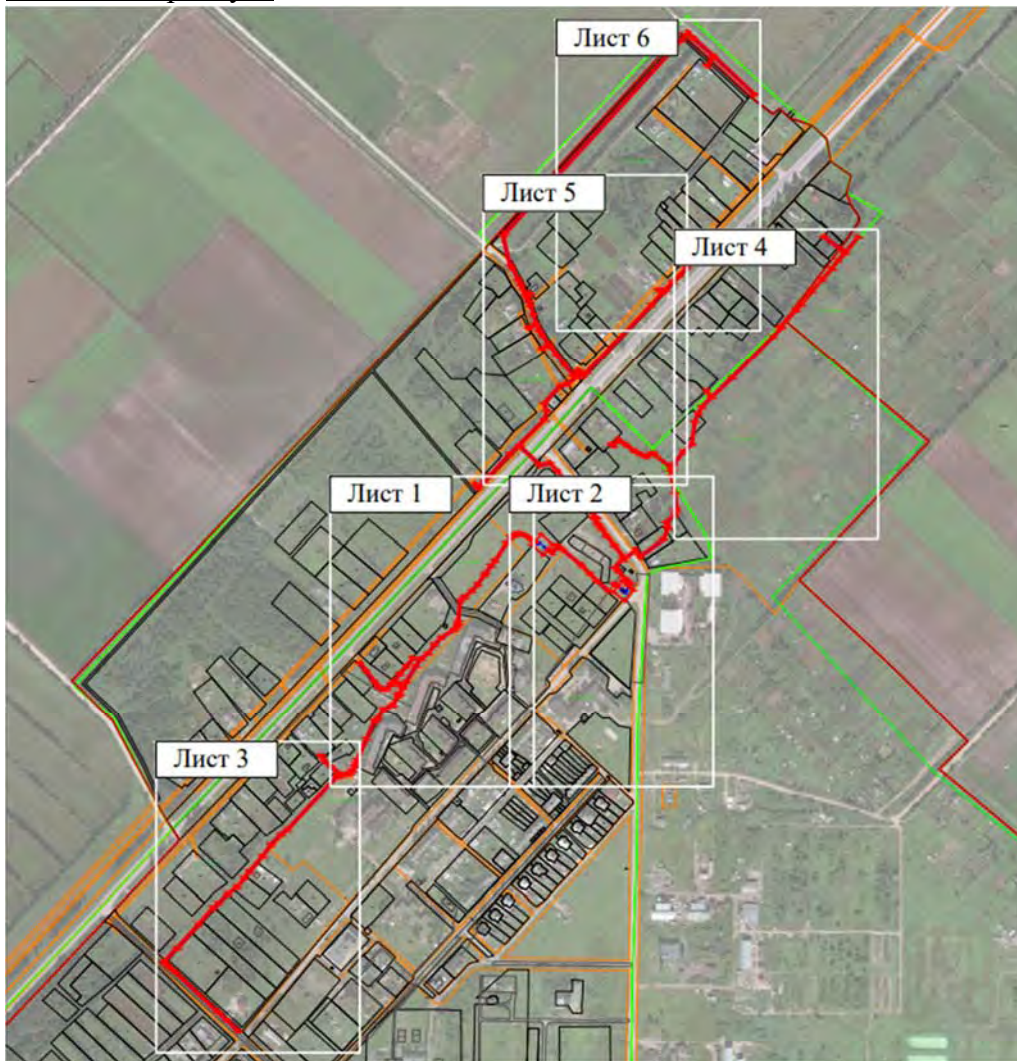
Местоположение: Новгородская область, Новгородский район, Лесновское сельское поселение, д. Лесная

Кадастровый квартал: 53:11:1100109, 53:11:1100112, 53:11:1100113, 53:11:1100102

Кадастровый номер земельного участка: 53:11:1100112:207, 53:11:1100112:1207, 53:11:1100112:1212, 53:11:1100112:1485, 53:11:0000000:12, 53:11:1100109:831, 53:11:1100112:1524, 53:11:1100112:1155, 53:11:1100112:1455, 53:11:1100112:78, 53:11:1100112:1068, 53:11:1100109:602, 53:11:1100109:533, 53:11:1100109:572, 53:11:1100112:1475, 53:11:0000000:7173, 53:11:1100112:118, 53:11:1100112:99, 53:11:1100113:127

Система координат: МСК-53 (Зона 2)

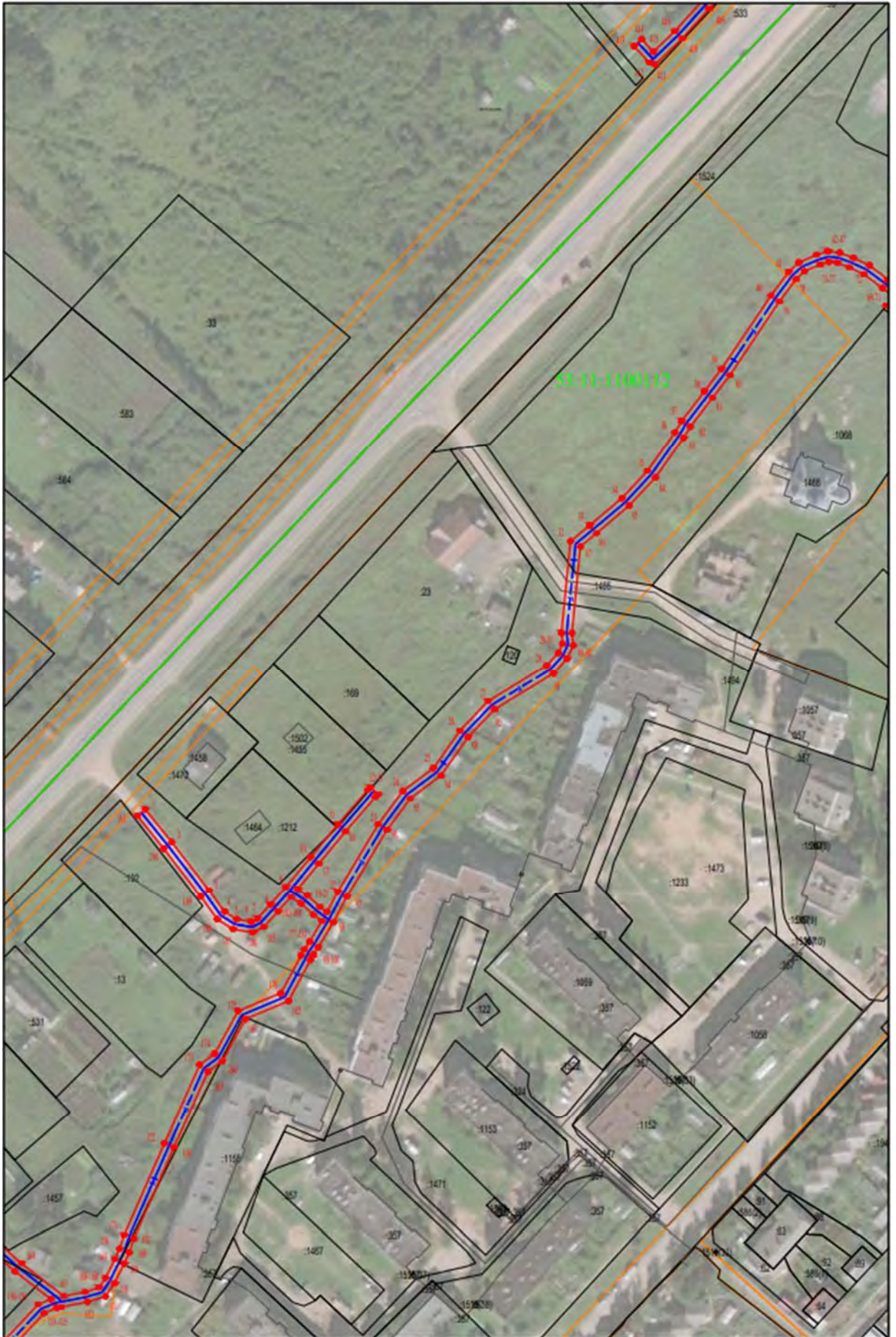
Площадь сервитута: 18098 кв.м



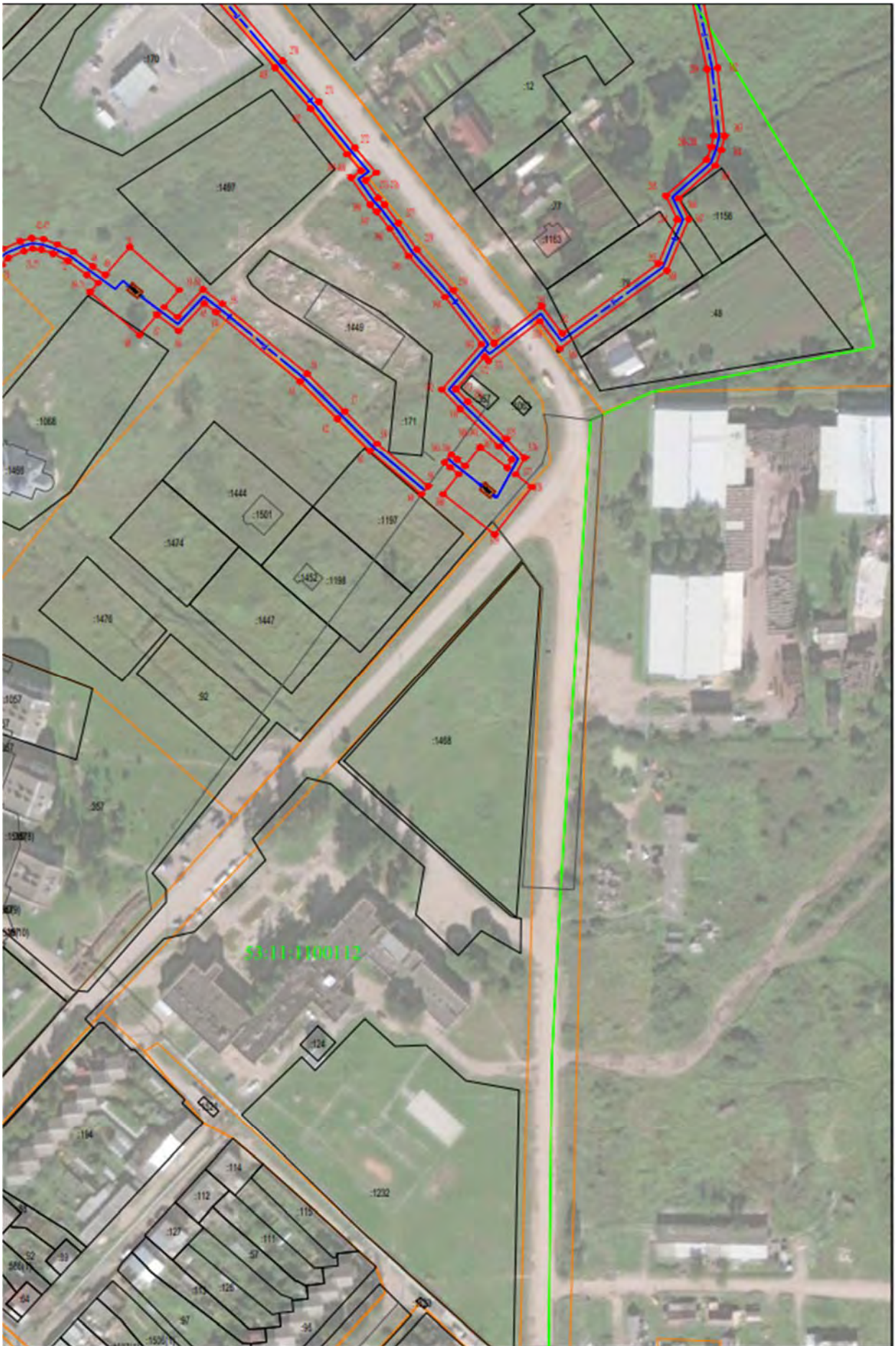
Масштаб 1:10000

Используемые условные знаки и обозначения:

- Граница публичного сервитута
- 53:11:1100113 Кадастровый номер кадастрового квартала
- Граница и обозначение земельного участка, сведения о котором внесены в ЕГРН



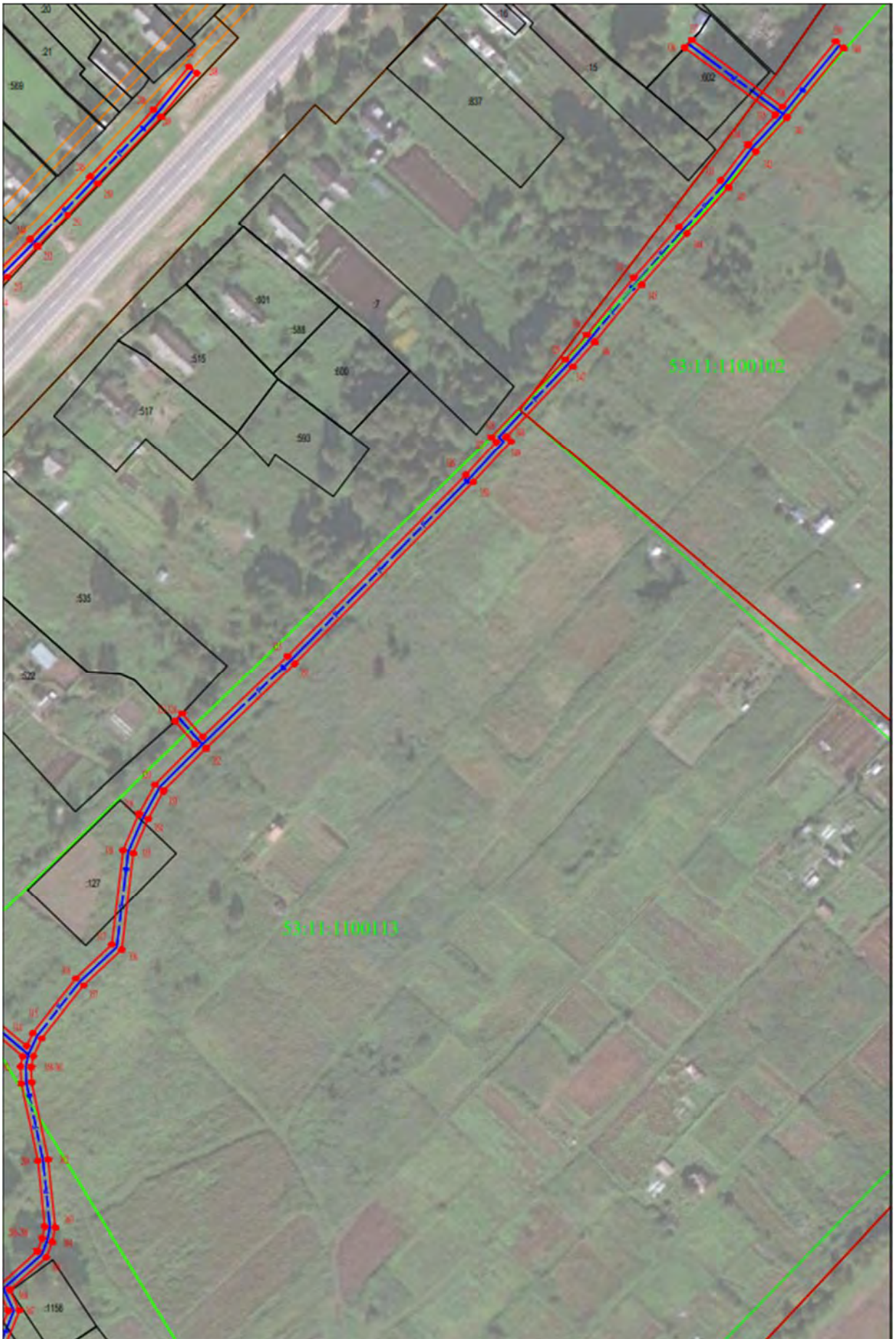
Масштаб 1:2000



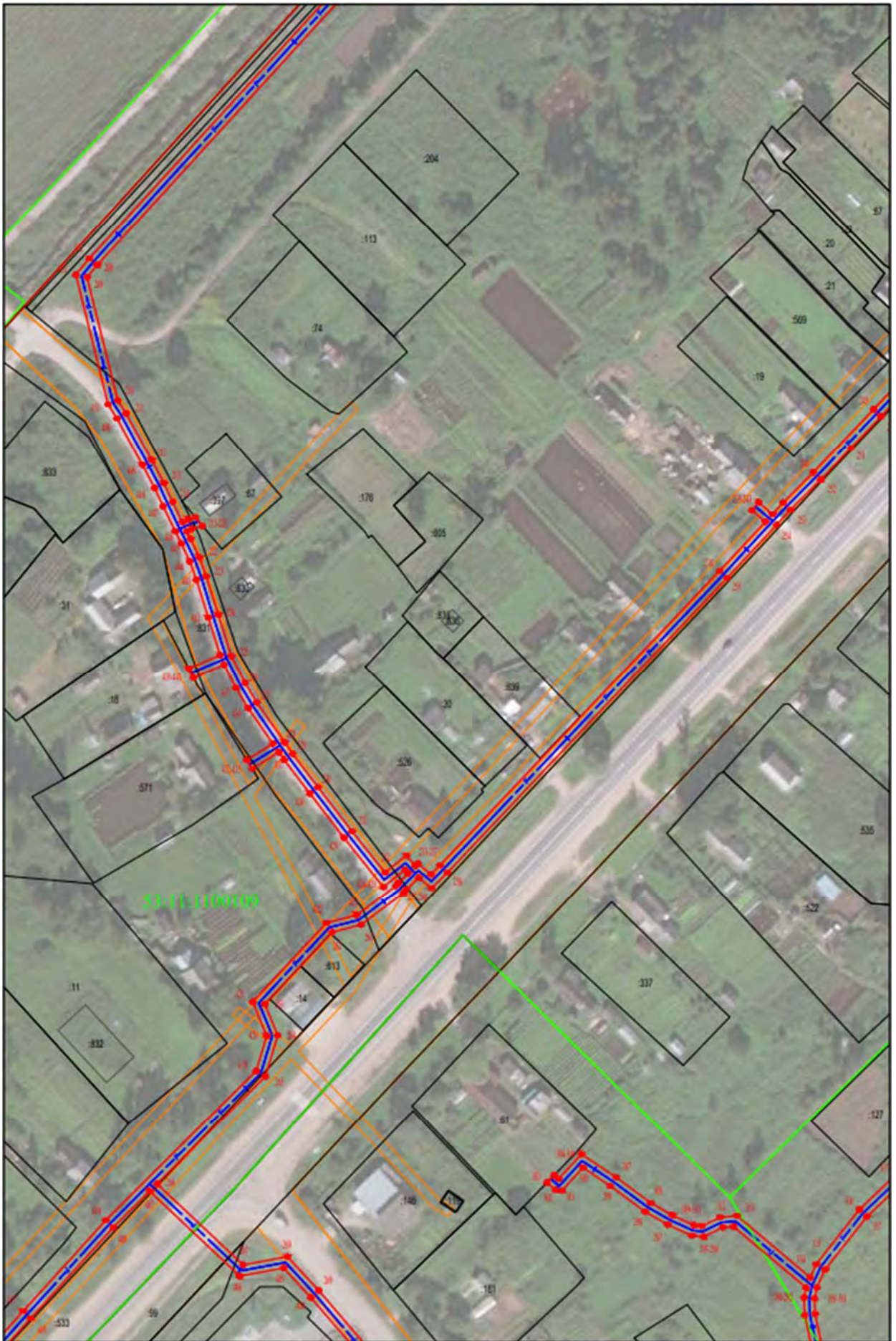
Масштаб 1:2000



Масштаб 1:2000



Масштаб 1:2000



Масштаб 1:2000



Масштаб 1:2000

| Сведения о характерных точках границ объекта | | | |
|--|-----------|------------|--|
| Обозначение характерных точек границ | Х, м | У, м | Средняя квадратическая погрешность характерной точки |
| Контур 1 | | | |
| 1 | 553383,10 | 2156193,68 | 0.1 |
| 2 | 553370,47 | 2156203,86 | 0.1 |
| 3 | 553351,77 | 2156218,18 | 0.1 |
| 4 | 553343,56 | 2156224,10 | 0.1 |
| 5 | 553340,56 | 2156228,84 | 0.1 |
| 6 | 553339,61 | 2156234,40 | 0.1 |
| 7 | 553340,85 | 2156236,75 | 0.1 |
| 8 | 553346,27 | 2156241,73 | 0.1 |
| 9 | 553353,05 | 2156247,75 | 0.1 |
| 10 | 553364,71 | 2156257,23 | 0.1 |
| 11 | 553377,19 | 2156267,63 | 0.1 |
| 12 | 553390,38 | 2156279,05 | 0.1 |
| 13 | 553391,52 | 2156280,11 | 0.1 |
| 14 | 553388,79 | 2156283,04 | 0.1 |
| 15 | 553387,70 | 2156282,02 | 0.1 |
| 16 | 553374,60 | 2156270,68 | 0.1 |
| 17 | 553362,17 | 2156260,32 | 0.1 |
| 18 | 553352,22 | 2156252,23 | 0.1 |
| 19 | 553349,80 | 2156255,93 | 0.1 |
| 20 | 553345,40 | 2156260,77 | 0.1 |
| 21 | 553343,38 | 2156263,49 | 0.1 |
| 22 | 553351,20 | 2156267,63 | 0.1 |
| 23 | 553377,39 | 2156283,21 | 0.1 |
| 24 | 553390,09 | 2156292,62 | 0.1 |
| 25 | 553398,84 | 2156304,34 | 0.1 |
| 26 | 553413,25 | 2156314,51 | 0.1 |
| 27 | 553424,70 | 2156325,30 | 0.1 |
| 28 | 553438,46 | 2156347,86 | 0.1 |
| 29 | 553443,51 | 2156352,38 | 0.1 |
| 30 | 553446,98 | 2156354,02 | 0.1 |
| 31 | 553451,09 | 2156353,56 | 0.1 |
| 32 | 553486,27 | 2156357,01 | 0.1 |
| 33 | 553492,33 | 2156364,40 | 0.1 |
| 34 | 553502,77 | 2156376,75 | 0.1 |
| 35 | 553513,22 | 2156386,54 | 0.1 |
| 36 | 553528,17 | 2156397,09 | 0.1 |
| 37 | 553532,62 | 2156399,70 | 0.1 |
| 38 | 553543,93 | 2156408,42 | 0.1 |
| 39 | 553552,49 | 2156415,01 | 0.1 |
| 40 | 553580,73 | 2156433,98 | 0.1 |
| 41 | 553589,77 | 2156440,77 | 0.1 |
| 42 | 553593,41 | 2156444,75 | 0.1 |
| 43 | 553596,32 | 2156451,56 | 0.1 |
| 44 | 553597,62 | 2156455,89 | 0.1 |
| 45 | 553597,15 | 2156460,43 | 0.1 |
| 46 | 553595,18 | 2156465,70 | 0.1 |
| 47 | 553592,32 | 2156471,80 | 0.1 |

| | | | |
|----|-----------|------------|-----|
| 48 | 553586,72 | 2156479,26 | 0.1 |
| 49 | 553583,36 | 2156483,88 | 0.1 |
| 50 | 553594,16 | 2156493,31 | 0.1 |
| 51 | 553577,71 | 2156512,14 | 0.1 |
| 52 | 553571,14 | 2156506,40 | 0.1 |
| 53 | 553567,36 | 2156511,46 | 0.1 |
| 54 | 553577,94 | 2156521,26 | 0.1 |
| 55 | 553572,37 | 2156528,59 | 0.1 |
| 56 | 553545,78 | 2156560,94 | 0.1 |
| 57 | 553531,36 | 2156575,28 | 0.1 |
| 58 | 553519,05 | 2156587,60 | 0.1 |
| 59 | 553502,41 | 2156607,11 | 0.1 |
| 60 | 553499,37 | 2156604,51 | 0.1 |
| 61 | 553516,11 | 2156584,89 | 0.1 |
| 62 | 553528,53 | 2156572,45 | 0.1 |
| 63 | 553542,81 | 2156558,24 | 0.1 |
| 64 | 553569,23 | 2156526,11 | 0.1 |
| 65 | 553572,56 | 2156521,73 | 0.1 |
| 66 | 553562,01 | 2156511,96 | 0.1 |
| 67 | 553568,12 | 2156503,76 | 0.1 |
| 68 | 553560,39 | 2156497,01 | 0.1 |
| 69 | 553576,83 | 2156478,18 | 0.1 |
| 70 | 553580,34 | 2156481,24 | 0.1 |
| 71 | 553583,50 | 2156476,89 | 0.1 |
| 72 | 553588,87 | 2156469,73 | 0.1 |
| 73 | 553591,49 | 2156464,15 | 0.1 |
| 74 | 553593,22 | 2156459,51 | 0.1 |
| 75 | 553593,56 | 2156456,27 | 0.1 |
| 76 | 553592,55 | 2156452,93 | 0.1 |
| 77 | 553590,00 | 2156446,94 | 0.1 |
| 78 | 553587,07 | 2156443,74 | 0.1 |
| 79 | 553578,41 | 2156437,24 | 0.1 |
| 80 | 553550,15 | 2156418,26 | 0.1 |
| 81 | 553541,49 | 2156411,59 | 0.1 |
| 82 | 553530,38 | 2156403,03 | 0.1 |
| 83 | 553526,00 | 2156400,45 | 0.1 |
| 84 | 553510,68 | 2156389,65 | 0.1 |
| 85 | 553499,87 | 2156379,51 | 0.1 |
| 86 | 553489,26 | 2156366,96 | 0.1 |
| 87 | 553484,23 | 2156360,82 | 0.1 |
| 88 | 553451,12 | 2156357,58 | 0.1 |
| 89 | 553446,29 | 2156358,12 | 0.1 |
| 90 | 553441,27 | 2156355,75 | 0.1 |
| 91 | 553435,36 | 2156350,44 | 0.1 |
| 92 | 553421,56 | 2156327,84 | 0.1 |
| 93 | 553410,71 | 2156317,61 | 0.1 |
| 94 | 553396,01 | 2156307,24 | 0.1 |
| 95 | 553387,23 | 2156295,48 | 0.1 |
| 96 | 553375,17 | 2156286,54 | 0.1 |
| 97 | 553349,24 | 2156271,12 | 0.1 |
| 98 | 553339,41 | 2156265,91 | 0.1 |
| 99 | 553329,84 | 2156260,17 | 0.1 |

| | | | |
|-----|-----------|------------|-----|
| 100 | 553327,00 | 2156258,17 | 0.1 |
| 101 | 553324,86 | 2156257,08 | 0.1 |
| 102 | 553309,15 | 2156248,64 | 0.1 |
| 103 | 553302,28 | 2156232,16 | 0.1 |
| 104 | 553286,30 | 2156223,37 | 0.1 |
| 105 | 553282,13 | 2156217,77 | 0.1 |
| 106 | 553252,84 | 2156204,73 | 0.1 |
| 107 | 553217,78 | 2156189,30 | 0.1 |
| 108 | 553212,54 | 2156187,54 | 0.1 |
| 109 | 553208,25 | 2156185,57 | 0.1 |
| 110 | 553200,70 | 2156181,83 | 0.1 |
| 111 | 553195,64 | 2156178,42 | 0.1 |
| 112 | 553193,56 | 2156171,52 | 0.1 |
| 113 | 553191,56 | 2156161,41 | 0.1 |
| 114 | 553191,20 | 2156159,57 | 0.1 |
| 115 | 553189,23 | 2156154,84 | 0.1 |
| 116 | 553101,66 | 2156073,23 | 0.1 |
| 117 | 553093,40 | 2156062,44 | 0.1 |
| 118 | 553076,37 | 2156045,98 | 0.1 |
| 119 | 553057,72 | 2156032,26 | 0.1 |
| 120 | 553032,39 | 2156010,17 | 0.1 |
| 121 | 553021,38 | 2156001,85 | 0.1 |
| 122 | 553006,57 | 2155990,37 | 0.1 |
| 123 | 552994,75 | 2155973,99 | 0.1 |
| 124 | 552979,81 | 2155958,79 | 0.1 |
| 125 | 552972,75 | 2155950,06 | 0.1 |
| 126 | 552945,34 | 2155926,26 | 0.1 |
| 127 | 552906,09 | 2155890,38 | 0.1 |
| 128 | 552884,42 | 2155869,06 | 0.1 |
| 129 | 552882,55 | 2155871,25 | 0.1 |
| 130 | 552876,80 | 2155877,78 | 0.1 |
| 131 | 552869,67 | 2155886,09 | 0.1 |
| 132 | 552802,51 | 2155957,75 | 0.1 |
| 133 | 552788,96 | 2155973,06 | 0.1 |
| 134 | 552770,64 | 2155991,87 | 0.1 |
| 135 | 552767,78 | 2155989,08 | 0.1 |
| 136 | 552786,03 | 2155970,34 | 0.1 |
| 137 | 552799,56 | 2155955,05 | 0.1 |
| 138 | 552866,69 | 2155883,42 | 0.1 |
| 139 | 552873,78 | 2155875,15 | 0.1 |
| 140 | 552879,53 | 2155868,62 | 0.1 |
| 141 | 552884,17 | 2155863,21 | 0.1 |
| 142 | 552908,84 | 2155887,48 | 0.1 |
| 143 | 552948,01 | 2155923,28 | 0.1 |
| 144 | 552975,64 | 2155947,27 | 0.1 |
| 145 | 552982,80 | 2155956,12 | 0.1 |
| 146 | 552997,82 | 2155971,40 | 0.1 |
| 147 | 553009,48 | 2155987,56 | 0.1 |
| 148 | 553023,81 | 2155998,67 | 0.1 |
| 149 | 553034,91 | 2156007,06 | 0.1 |
| 150 | 553060,23 | 2156029,14 | 0.1 |
| 151 | 553078,96 | 2156042,92 | 0.1 |

| | | | |
|----------|-----------|------------|-----|
| 152 | 553096,40 | 2156059,77 | 0.1 |
| 153 | 553104,63 | 2156070,53 | 0.1 |
| 154 | 553192,59 | 2156152,50 | 0.1 |
| 155 | 553194,63 | 2156157,40 | 0.1 |
| 156 | 553205,28 | 2156143,64 | 0.1 |
| 157 | 553216,00 | 2156131,41 | 0.1 |
| 158 | 553223,74 | 2156126,73 | 0.1 |
| 159 | 553224,73 | 2156126,14 | 0.1 |
| 160 | 553225,63 | 2156127,92 | 0.1 |
| 161 | 553226,95 | 2156129,51 | 0.1 |
| 162 | 553225,81 | 2156130,15 | 0.1 |
| 163 | 553218,60 | 2156134,51 | 0.1 |
| 164 | 553208,37 | 2156146,18 | 0.1 |
| 165 | 553195,83 | 2156162,38 | 0.1 |
| 166 | 553197,44 | 2156170,55 | 0.1 |
| 167 | 553199,06 | 2156175,90 | 0.1 |
| 168 | 553202,72 | 2156178,37 | 0.1 |
| 169 | 553209,98 | 2156181,96 | 0.1 |
| 170 | 553214,01 | 2156183,82 | 0.1 |
| 171 | 553219,23 | 2156185,57 | 0.1 |
| 172 | 553254,46 | 2156201,07 | 0.1 |
| 173 | 553284,71 | 2156214,54 | 0.1 |
| 174 | 553288,99 | 2156220,29 | 0.1 |
| 175 | 553305,43 | 2156229,33 | 0.1 |
| 176 | 553312,29 | 2156245,79 | 0.1 |
| 177 | 553326,71 | 2156253,54 | 0.1 |
| 178 | 553329,06 | 2156254,73 | 0.1 |
| 179 | 553332,03 | 2156256,82 | 0.1 |
| 180 | 553339,86 | 2156261,52 | 0.1 |
| 181 | 553342,31 | 2156258,23 | 0.1 |
| 182 | 553346,63 | 2156253,48 | 0.1 |
| 183 | 553349,14 | 2156249,63 | 0.1 |
| 184 | 553343,59 | 2156244,70 | 0.1 |
| 185 | 553337,63 | 2156239,23 | 0.1 |
| 186 | 553335,44 | 2156235,05 | 0.1 |
| 187 | 553336,75 | 2156227,38 | 0.1 |
| 188 | 553340,59 | 2156221,31 | 0.1 |
| 189 | 553349,40 | 2156214,96 | 0.1 |
| 190 | 553368,00 | 2156200,72 | 0.1 |
| 191 | 553380,59 | 2156190,57 | 0.1 |
| 1 | 553383,10 | 2156193,68 | 0.1 |
| Контур 2 | | | |
| 192 | 554098,04 | 2156432,71 | 0.1 |
| 193 | 554417,27 | 2156724,55 | 0.1 |
| 194 | 554430,65 | 2156736,92 | 0.1 |
| 195 | 554420,04 | 2156748,10 | 0.1 |
| 196 | 554390,65 | 2156781,03 | 0.1 |
| 197 | 554326,71 | 2156848,90 | 0.1 |
| 198 | 554323,80 | 2156846,15 | 0.1 |
| 199 | 554386,08 | 2156780,05 | 0.1 |
| 200 | 554372,81 | 2156771,45 | 0.1 |
| 201 | 554371,77 | 2156770,41 | 0.1 |

| | | | |
|-----|-----------|------------|-----|
| 202 | 554374,56 | 2156767,54 | 0.1 |
| 203 | 554375,34 | 2156768,32 | 0.1 |
| 204 | 554388,83 | 2156777,07 | 0.1 |
| 205 | 554417,09 | 2156745,39 | 0.1 |
| 206 | 554424,96 | 2156737,11 | 0.1 |
| 207 | 554414,56 | 2156727,49 | 0.1 |
| 208 | 554095,42 | 2156435,73 | 0.1 |
| 209 | 554090,79 | 2156431,92 | 0.1 |
| 210 | 554043,56 | 2156443,61 | 0.1 |
| 211 | 554038,61 | 2156446,77 | 0.1 |
| 212 | 554020,40 | 2156456,65 | 0.1 |
| 213 | 554011,52 | 2156461,31 | 0.1 |
| 214 | 554004,36 | 2156464,65 | 0.1 |
| 215 | 553996,61 | 2156468,38 | 0.1 |
| 216 | 553997,72 | 2156470,69 | 0.1 |
| 217 | 553998,47 | 2156473,37 | 0.1 |
| 218 | 553995,10 | 2156476,17 | 0.1 |
| 219 | 553993,96 | 2156472,11 | 0.1 |
| 220 | 553993,01 | 2156470,13 | 0.1 |
| 221 | 553990,08 | 2156471,58 | 0.1 |
| 222 | 553983,06 | 2156474,90 | 0.1 |
| 223 | 553975,82 | 2156477,58 | 0.1 |
| 224 | 553961,14 | 2156482,13 | 0.1 |
| 225 | 553945,12 | 2156487,21 | 0.1 |
| 226 | 553934,79 | 2156492,46 | 0.1 |
| 227 | 553927,22 | 2156496,98 | 0.1 |
| 228 | 553911,96 | 2156507,60 | 0.1 |
| 229 | 553907,57 | 2156510,69 | 0.1 |
| 230 | 553894,82 | 2156520,42 | 0.1 |
| 231 | 553877,86 | 2156533,51 | 0.1 |
| 232 | 553862,18 | 2156546,14 | 0.1 |
| 233 | 553868,58 | 2156554,30 | 0.1 |
| 234 | 553864,59 | 2156557,82 | 0.1 |
| 235 | 553865,59 | 2156558,76 | 0.1 |
| 236 | 553861,51 | 2156563,77 | 0.1 |
| 237 | 553864,91 | 2156567,20 | 0.1 |
| 238 | 553977,88 | 2156674,43 | 0.1 |
| 239 | 553996,74 | 2156692,00 | 0.1 |
| 240 | 554001,14 | 2156686,78 | 0.1 |
| 241 | 554004,20 | 2156689,36 | 0.1 |
| 242 | 553999,67 | 2156694,73 | 0.1 |
| 243 | 554004,09 | 2156698,83 | 0.1 |
| 244 | 554015,78 | 2156710,43 | 0.1 |
| 245 | 554040,09 | 2156733,45 | 0.1 |
| 246 | 554065,43 | 2156757,67 | 0.1 |
| 247 | 554081,93 | 2156771,17 | 0.1 |
| 248 | 554079,39 | 2156774,27 | 0.1 |
| 249 | 554062,78 | 2156760,66 | 0.1 |
| 250 | 554037,33 | 2156736,35 | 0.1 |
| 251 | 554025,16 | 2156724,82 | 0.1 |
| 252 | 554012,98 | 2156713,28 | 0.1 |
| 253 | 554001,32 | 2156701,72 | 0.1 |

| | | | |
|-----|-----------|------------|-----|
| 254 | 553995,55 | 2156696,36 | 0.1 |
| 255 | 553975,14 | 2156677,35 | 0.1 |
| 256 | 553862,11 | 2156570,06 | 0.1 |
| 257 | 553856,10 | 2156564,00 | 0.1 |
| 258 | 553860,15 | 2156559,11 | 0.1 |
| 259 | 553855,44 | 2156554,18 | 0.1 |
| 260 | 553854,15 | 2156553,17 | 0.1 |
| 261 | 553841,91 | 2156536,97 | 0.1 |
| 262 | 553839,01 | 2156525,82 | 0.1 |
| 263 | 553811,47 | 2156500,04 | 0.1 |
| 264 | 553799,47 | 2156504,99 | 0.1 |
| 265 | 553783,71 | 2156500,26 | 0.1 |
| 266 | 553742,30 | 2156458,70 | 0.1 |
| 267 | 553711,27 | 2156491,68 | 0.1 |
| 268 | 553714,41 | 2156508,71 | 0.1 |
| 269 | 553701,45 | 2156520,72 | 0.1 |
| 270 | 553665,37 | 2156551,70 | 0.1 |
| 271 | 553649,70 | 2156565,34 | 0.1 |
| 272 | 553632,42 | 2156579,25 | 0.1 |
| 273 | 553622,86 | 2156587,35 | 0.1 |
| 274 | 553619,92 | 2156583,27 | 0.1 |
| 275 | 553613,15 | 2156588,02 | 0.1 |
| 276 | 553610,58 | 2156590,51 | 0.1 |
| 277 | 553603,59 | 2156595,72 | 0.1 |
| 278 | 553593,14 | 2156602,84 | 0.1 |
| 279 | 553577,58 | 2156616,67 | 0.1 |
| 280 | 553557,33 | 2156632,22 | 0.1 |
| 281 | 553571,43 | 2156650,44 | 0.1 |
| 282 | 553561,01 | 2156658,23 | 0.1 |
| 283 | 553587,68 | 2156694,97 | 0.1 |
| 284 | 553604,99 | 2156702,11 | 0.1 |
| 285 | 553613,99 | 2156697,81 | 0.1 |
| 286 | 553627,84 | 2156713,29 | 0.1 |
| 287 | 553632,64 | 2156715,13 | 0.1 |
| 288 | 553637,03 | 2156716,08 | 0.1 |
| 289 | 553662,19 | 2156713,46 | 0.1 |
| 290 | 553692,08 | 2156707,12 | 0.1 |
| 291 | 553698,80 | 2156706,82 | 0.1 |
| 292 | 553702,59 | 2156707,67 | 0.1 |
| 293 | 553725,94 | 2156679,82 | 0.1 |
| 294 | 553725,61 | 2156675,76 | 0.1 |
| 295 | 553722,07 | 2156668,35 | 0.1 |
| 296 | 553722,48 | 2156663,75 | 0.1 |
| 297 | 553726,69 | 2156654,49 | 0.1 |
| 298 | 553731,62 | 2156645,85 | 0.1 |
| 299 | 553741,52 | 2156632,47 | 0.1 |
| 300 | 553748,45 | 2156622,07 | 0.1 |
| 301 | 553739,74 | 2156614,04 | 0.1 |
| 302 | 553739,95 | 2156611,60 | 0.1 |
| 303 | 553742,82 | 2156608,28 | 0.1 |
| 304 | 553745,69 | 2156611,07 | 0.1 |
| 305 | 553744,24 | 2156612,75 | 0.1 |

| | | | |
|-----|-----------|------------|-----|
| 306 | 553753,67 | 2156621,44 | 0.1 |
| 307 | 553744,79 | 2156634,77 | 0.1 |
| 308 | 553734,98 | 2156648,04 | 0.1 |
| 309 | 553730,26 | 2156656,32 | 0.1 |
| 310 | 553726,41 | 2156664,78 | 0.1 |
| 311 | 553726,15 | 2156667,61 | 0.1 |
| 312 | 553729,54 | 2156674,70 | 0.1 |
| 313 | 553730,06 | 2156681,13 | 0.1 |
| 314 | 553706,55 | 2156709,17 | 0.1 |
| 315 | 553711,60 | 2156711,51 | 0.1 |
| 316 | 553732,44 | 2156728,00 | 0.1 |
| 317 | 553745,41 | 2156741,76 | 0.1 |
| 318 | 553781,82 | 2156746,08 | 0.1 |
| 319 | 553795,54 | 2156752,04 | 0.1 |
| 320 | 553806,84 | 2156758,28 | 0.1 |
| 321 | 553822,24 | 2156773,64 | 0.1 |
| 322 | 553831,07 | 2156765,90 | 0.1 |
| 323 | 553834,01 | 2156768,65 | 0.1 |
| 324 | 553825,05 | 2156776,50 | 0.1 |
| 325 | 553856,15 | 2156808,93 | 0.1 |
| 326 | 553925,46 | 2156877,07 | 0.1 |
| 327 | 553938,21 | 2156888,78 | 0.1 |
| 328 | 553939,96 | 2156886,87 | 0.1 |
| 329 | 553969,90 | 2156915,16 | 0.1 |
| 330 | 553979,11 | 2156923,37 | 0.1 |
| 331 | 554000,94 | 2156941,29 | 0.1 |
| 332 | 554020,60 | 2156958,64 | 0.1 |
| 333 | 554038,58 | 2156974,57 | 0.1 |
| 334 | 554052,17 | 2156984,98 | 0.1 |
| 335 | 554063,53 | 2156995,51 | 0.1 |
| 336 | 554089,18 | 2156960,83 | 0.1 |
| 337 | 554092,11 | 2156963,59 | 0.1 |
| 338 | 554066,55 | 2156998,15 | 0.1 |
| 339 | 554091,56 | 2157018,57 | 0.1 |
| 340 | 554089,03 | 2157021,67 | 0.1 |
| 341 | 554062,49 | 2157000,00 | 0.1 |
| 342 | 554049,59 | 2156988,04 | 0.1 |
| 343 | 554036,03 | 2156977,66 | 0.1 |
| 344 | 554017,95 | 2156961,63 | 0.1 |
| 345 | 553998,35 | 2156944,34 | 0.1 |
| 346 | 553976,51 | 2156926,41 | 0.1 |
| 347 | 553967,20 | 2156918,10 | 0.1 |
| 348 | 553940,16 | 2156892,57 | 0.1 |
| 349 | 553938,45 | 2156894,43 | 0.1 |
| 350 | 553922,70 | 2156879,97 | 0.1 |
| 351 | 553853,31 | 2156811,74 | 0.1 |
| 352 | 553820,73 | 2156777,78 | 0.1 |
| 353 | 553804,42 | 2156761,51 | 0.1 |
| 354 | 553793,77 | 2156755,64 | 0.1 |
| 355 | 553780,76 | 2156749,98 | 0.1 |
| 356 | 553743,49 | 2156745,56 | 0.1 |
| 357 | 553729,73 | 2156730,96 | 0.1 |

| | | | |
|-----|-----------|------------|-----|
| 358 | 553709,49 | 2156714,94 | 0.1 |
| 359 | 553702,69 | 2156711,79 | 0.1 |
| 360 | 553698,44 | 2156710,84 | 0.1 |
| 361 | 553692,59 | 2156711,10 | 0.1 |
| 362 | 553662,81 | 2156717,42 | 0.1 |
| 363 | 553636,81 | 2156720,12 | 0.1 |
| 364 | 553631,50 | 2156718,97 | 0.1 |
| 365 | 553625,51 | 2156716,68 | 0.1 |
| 366 | 553613,01 | 2156702,71 | 0.1 |
| 367 | 553605,11 | 2156706,49 | 0.1 |
| 368 | 553585,11 | 2156698,23 | 0.1 |
| 369 | 553555,46 | 2156657,39 | 0.1 |
| 370 | 553565,78 | 2156649,67 | 0.1 |
| 371 | 553550,67 | 2156630,14 | 0.1 |
| 372 | 553552,33 | 2156628,68 | 0.1 |
| 373 | 553539,85 | 2156617,74 | 0.1 |
| 374 | 553535,14 | 2156622,21 | 0.1 |
| 375 | 553520,73 | 2156636,91 | 0.1 |
| 376 | 553513,24 | 2156643,91 | 0.1 |
| 377 | 553507,03 | 2156640,49 | 0.1 |
| 378 | 553502,18 | 2156646,68 | 0.1 |
| 379 | 553484,07 | 2156632,50 | 0.1 |
| 380 | 553499,49 | 2156612,82 | 0.1 |
| 381 | 553507,07 | 2156618,75 | 0.1 |
| 382 | 553509,66 | 2156615,54 | 0.1 |
| 383 | 553511,53 | 2156613,37 | 0.1 |
| 384 | 553514,56 | 2156615,98 | 0.1 |
| 385 | 553512,73 | 2156618,10 | 0.1 |
| 386 | 553510,22 | 2156621,22 | 0.1 |
| 387 | 553517,60 | 2156627,00 | 0.1 |
| 388 | 553509,53 | 2156637,30 | 0.1 |
| 389 | 553512,63 | 2156639,01 | 0.1 |
| 390 | 553517,93 | 2156634,05 | 0.1 |
| 391 | 553532,33 | 2156619,36 | 0.1 |
| 392 | 553539,74 | 2156612,33 | 0.1 |
| 393 | 553557,00 | 2156627,43 | 0.1 |
| 394 | 553575,03 | 2156613,58 | 0.1 |
| 395 | 553590,67 | 2156599,68 | 0.1 |
| 396 | 553601,27 | 2156592,46 | 0.1 |
| 397 | 553607,98 | 2156587,46 | 0.1 |
| 398 | 553610,59 | 2156584,93 | 0.1 |
| 399 | 553620,86 | 2156577,73 | 0.1 |
| 400 | 553623,57 | 2156581,50 | 0.1 |
| 401 | 553629,87 | 2156576,17 | 0.1 |
| 402 | 553647,13 | 2156562,28 | 0.1 |
| 403 | 553662,75 | 2156548,68 | 0.1 |
| 404 | 553698,79 | 2156517,73 | 0.1 |
| 405 | 553710,08 | 2156507,27 | 0.1 |
| 406 | 553706,97 | 2156490,41 | 0.1 |
| 407 | 553739,47 | 2156455,87 | 0.1 |
| 408 | 553725,60 | 2156441,94 | 0.1 |
| 409 | 553690,91 | 2156410,26 | 0.1 |

| | | | |
|-----|-----------|------------|-----|
| 410 | 553679,55 | 2156400,01 | 0.1 |
| 411 | 553669,53 | 2156389,57 | 0.1 |
| 412 | 553670,25 | 2156387,32 | 0.1 |
| 413 | 553676,51 | 2156381,41 | 0.1 |
| 414 | 553679,25 | 2156384,32 | 0.1 |
| 415 | 553674,46 | 2156388,85 | 0.1 |
| 416 | 553682,34 | 2156397,14 | 0.1 |
| 417 | 553693,60 | 2156407,30 | 0.1 |
| 418 | 553728,37 | 2156439,05 | 0.1 |
| 419 | 553785,82 | 2156496,72 | 0.1 |
| 420 | 553799,26 | 2156500,75 | 0.1 |
| 421 | 553812,32 | 2156495,36 | 0.1 |
| 422 | 553842,59 | 2156523,69 | 0.1 |
| 423 | 553845,58 | 2156535,20 | 0.1 |
| 424 | 553857,04 | 2156550,35 | 0.1 |
| 425 | 553858,14 | 2156551,22 | 0.1 |
| 426 | 553861,75 | 2156555,00 | 0.1 |
| 427 | 553863,09 | 2156553,78 | 0.1 |
| 428 | 553856,59 | 2156545,50 | 0.1 |
| 429 | 553875,38 | 2156530,37 | 0.1 |
| 430 | 553892,39 | 2156517,25 | 0.1 |
| 431 | 553905,21 | 2156507,46 | 0.1 |
| 432 | 553908,12 | 2156505,41 | 0.1 |
| 433 | 553901,80 | 2156495,21 | 0.1 |
| 434 | 553905,20 | 2156493,10 | 0.1 |
| 435 | 553911,40 | 2156503,11 | 0.1 |
| 436 | 553925,05 | 2156493,62 | 0.1 |
| 437 | 553932,86 | 2156488,95 | 0.1 |
| 438 | 553941,79 | 2156484,41 | 0.1 |
| 439 | 553936,74 | 2156472,68 | 0.1 |
| 440 | 553940,29 | 2156470,83 | 0.1 |
| 441 | 553945,49 | 2156482,89 | 0.1 |
| 442 | 553959,94 | 2156478,32 | 0.1 |
| 443 | 553974,53 | 2156473,79 | 0.1 |
| 444 | 553981,51 | 2156471,21 | 0.1 |
| 445 | 553988,34 | 2156467,98 | 0.1 |
| 446 | 553993,06 | 2156465,64 | 0.1 |
| 447 | 554002,65 | 2156461,04 | 0.1 |
| 448 | 554009,74 | 2156457,72 | 0.1 |
| 449 | 554018,55 | 2156453,10 | 0.1 |
| 450 | 554036,58 | 2156443,32 | 0.1 |
| 451 | 554041,97 | 2156439,89 | 0.1 |
| 452 | 554091,78 | 2156427,55 | 0.1 |
| 192 | 554098,04 | 2156432,71 | 0.1 |

Приложение 2
к постановлению Администрации
Новгородского муниципального
района от 21.11.2023 №674

Расчет и внесение платы за установленный публичный сервитут в отношении земель, государственная собственность на которые не разграничена

Расчет платы за публичный сервитут определяется по формуле:

$$РП = УПКС \times S \times 0,0001 \times 49 \text{ где:}$$

РП – размер платы за публичный сервитут (руб.);

УПКС – средний уровень кадастровой стоимости одного квадратного метра земли по Новгородскому муниципальному району, утвержденный в соответствии со статьей 66 Земельного кодекса Российской Федерации (руб.);

S – площадь земель (кв.м);

0,0001 – 0,01 процента кадастровой стоимости земельного участка за каждый год использования;

49 – установленный срок публичного сервитута.

Размер платы за публичный сервитут на землях, государственная собственность на которые не разграничена, в целях строительства распределительного газопровода среднего и низкого давления, с точкой подключения к существующей газораспределительной сети, расположенной по адресу: Новгородская область, Новгородский район, Лесновское сельское поселение, д. Лесная (Приложение 1), составляет: площадь земель – 15281 кв.м, категория – земли населенных пунктов, УПКС = 179,66 руб.

$РП = 179,66 \times 15281 \times 0,0001 \times 49 = 13452,38$ руб. (тринадцать тысяч четырехста пятьдесят два руб. 38 коп.)

Плата за публичный сервитут вносится по следующим реквизитам: получатель – УФК по Новгородской области (Администрация Новгородского муниципального района, л/с 04503006250)

ИНН 5310001444

КПП 532101001

ОКТМО 49625426

Казначейский счет № 03100643000000015000 в отделение Новгород банка России // УФК по Новгородской области, г. Великий Новгород
БИК 014959900

ЕКС – № 40102810145370000042

КБК 90311105313050000120

Итого РП составляет: 13452,38 руб. (тринадцать тысяч четырехста пятьдесят два рубля 38 копеек).

Информацию о внесении платы просим направить по электронной почте: servitut-nr@mail.ru