



Российская Федерация
Новгородская область
АДМИНИСТРАЦИЯ НОВГОРОДСКОГО МУНИЦИПАЛЬНОГО РАЙОНА

ПО С Т А Н О В Л Е Н И Е

от 16.10.2023 № 542
Великий Новгород

**Об установлении
публичных сервитутов**

В соответствии с Земельным кодексом Российской Федерации, Федеральными законами от 25.10.2001 № 137-ФЗ «О введении в действие Земельного кодекса Российской Федерации», от 06.10.2003 № 131-ФЗ «Об общих принципах организации местного самоуправления в Российской Федерации», приказом Федеральной службы государственной регистрации, кадастра и картографии от 19.04.2022 № П/0150 «Об утверждении требований к форме ходатайства об установлении публичного сервитута, содержанию обоснования необходимости установления публичного сервитута», Уставом муниципального образования Новгородский муниципальный район, на основании ходатайства от 18.09.2023 вх. № В-9483 (вх. № 5591 от 20.09.2023) акционерного общества «Газпром газораспределение Великий Новгород» (ИНН 5321039753, ОГРН 1025300780812) и схемы расположения границ публичных сервитутов на кадастровом плане территории, Администрация Новгородского муниципального района **ПО С Т А Н О В Л Я Е Т**:

1. Установить в пользу акционерного общества «Газпром газораспределение Великий Новгород» (ИНН 5321039753, ОГРН 1025300780812) публичный сервитут сроком на 49 (сорок девять) лет в целях строительства, реконструкции, эксплуатации, капитального ремонта объектов газоснабжения и их неотъемлемых технологических частей, необходимых для организации газоснабжения, подключения (технологического присоединения) к сетям инженерно-технического обеспечения, а именно строительство распределительного газопровода среднего давления, с точкой подключения к существующей газораспределительной сети по региональной программе газификации Новгородской области на 2021-2030 годы, утвержденной указом Губернатора Новгородской области от 13.12.2021 № 636, общей площадью 23249 кв.м в отношении земельных участков в кадастровых кварталах 53:11:0500104, 53:11:0500103, в том числе на части земельных участков:

1.1 публичный сервитут площадью 7 кв.м в отношении земельного участка с кадастровым номером 53:11:0500103:5490, расположенного по

адресу: Новгородская область, Новгородский район, Ермолинское сельское поселение, д. Григорово и утвердить границу публичного сервитута согласно Приложению 1 к настоящему постановлению;

1.2 публичный сервитут площадью 2 кв.м в отношении земельного участка с кадастровым номером 53:11:0500103:6068, расположенного по адресу: Новгородская область, Новгородский район, Ермолинское сельское поселение, д. Григорово и утвердить границу публичного сервитута согласно Приложению 1 к настоящему постановлению;

1.3 публичный сервитут площадью 5 кв.м в отношении земельного участка с кадастровым номером 53:11:0500103:760, расположенного по адресу: Новгородская область, Новгородский район, Ермолинское сельское поселение, д. Григорово и утвердить границу публичного сервитута согласно Приложению 1 к настоящему постановлению;

1.4 публичный сервитут площадью 3 кв.м в отношении земельного участка с кадастровым номером 53:11:0500103:171, расположенного по адресу: Новгородская область, Новгородский район, Ермолинское сельское поселение, д. Григорово, ул. Южная, земельный участок 7 и утвердить границу публичного сервитута согласно Приложению 1 к настоящему постановлению;

1.5 публичный сервитут площадью 9 кв.м в отношении земельного участка с кадастровым номером 53:11:0500104:1272, расположенного по адресу: Новгородская область, Новгородский район, Ермолинское сельское поселение, д. Григорово, пр-д 3-й Веряжский, земельный участок 3 и утвердить границу публичного сервитута согласно Приложению 1 к настоящему постановлению;

1.6 публичный сервитут площадью 771 кв.м в отношении земельного участка с кадастровым номером 53:11:0500104:1401, расположенного по адресу: Новгородская область, Новгородский район, Ермолинское сельское поселение, д. Григорово, пр-д 2-й Веряжский, земельный участок 182Е и утвердить границу публичного сервитута согласно Приложению 1 к настоящему постановлению;

1.7 публичный сервитут площадью 9 кв.м в отношении земельного участка с кадастровым номером 53:11:0500104:630, расположенного по адресу: Новгородская область, Новгородский район, Ермолинское сельское поселение, д. Григорово и утвердить границу публичного сервитута согласно Приложению 1 к настоящему постановлению;

1.8 публичный сервитут площадью 6 кв.м в отношении земельного участка с кадастровым номером 53:11:0500104:653, расположенного по адресу: Новгородская область, Новгородский район, Ермолинское сельское поселение, д. Григорово и утвердить границу публичного сервитута согласно Приложению 1 к настоящему постановлению;

1.9 публичный сервитут площадью 125 кв.м в отношении земельного участка с кадастровым номером 53:11:0500104:913, расположенного по адресу: Новгородская область, Новгородский район, Ермолинское сельское поселение, д. Григорово и утвердить границу публичного сервитута согласно

Приложению 1 к настоящему постановлению;

1.10 публичный сервитут площадью 696 кв.м в отношении земельного участка с кадастровым номером 53:11:0500104:1403, расположенного по адресу: Новгородская область, Новгородский район, Ермолинское сельское поселение, д. Григорово, пр-д 6-й Веряжский, земельный участок 178Е и утвердить границу публичного сервитута согласно Приложению 1 к настоящему постановлению;

1.11 публичный сервитут площадью 865 кв.м в отношении земельного участка с кадастровым номером 53:11:0500104:1405, расположенного по адресу: Новгородская область, Новгородский район, Ермолинское сельское поселение, д. Григорово, пр-д 1-й Веряжский, земельный участок 181Е и утвердить границу публичного сервитута согласно Приложению 1 к настоящему постановлению;

1.12 публичный сервитут площадью 14 кв.м в отношении земельного участка с кадастровым номером 53:11:0500103:808, расположенного по адресу: Новгородская область, Новгородский район, Ермолинское сельское поселение, д. Григорово и утвердить границу публичного сервитута согласно Приложению 1 к настоящему постановлению;

1.13 публичный сервитут площадью 3 кв.м в отношении земельного участка с кадастровым номером 53:11:0500104:539, расположенного по адресу: Новгородская область, Новгородский район, Ермолинское сельское поселение, д. Григорово и утвердить границу публичного сервитута согласно Приложению 1 к настоящему постановлению;

1.14 публичный сервитут площадью 6 кв.м в отношении земельного участка с кадастровым номером 53:11:0500103:148, расположенного по адресу: Новгородская область, Новгородский район, Ермолинское сельское поселение, д. Григорово и утвердить границу публичного сервитута согласно Приложению 1 к настоящему постановлению;

1.15 публичный сервитут площадью 7 кв.м в отношении земельного участка с кадастровым номером 53:11:0500103:1137, расположенного по адресу: Новгородская область, Новгородский район, Ермолинское сельское поселение, д. Григорово, земельный участок в юго-западной части кадастрового квартала и утвердить границу публичного сервитута согласно Приложению 1 к настоящему постановлению;

1.16 публичный сервитут площадью 1559 кв.м в отношении земельного участка с кадастровым номером 53:11:0500104:1402, расположенного по адресу: Новгородская область, Новгородский район, Ермолинское сельское поселение, д. Григорово, пр-д 3-й Веряжский, земельный участок 183Е и утвердить границу публичного сервитута согласно Приложению 1 к настоящему постановлению;

1.17 публичный сервитут площадью 2 кв.м в отношении земельного участка с кадастровым номером 53:11:0500104:632, расположенного по адресу: Новгородская область, Новгородский район, Ермолинское сельское поселение, д. Григорово и утвердить границу публичного сервитута согласно Приложению 1 к настоящему постановлению;

1.18 публичный сервитут площадью 4 кв.м в отношении земельного участка с кадастровым номером 53:11:0500104:633, расположенного по адресу: Новгородская область, Новгородский район, Ермолинское сельское поселение, д. Григорово и утвердить границу публичного сервитута согласно Приложению 1 к настоящему постановлению;

1.19 публичный сервитут площадью 120 кв.м в отношении земельного участка с кадастровым номером 53:11:0500104:914, расположенного по адресу: Новгородская область, Новгородский район, Ермолинское сельское поселение, д. Григорово, пр-д 6-й Веряжский, земельный участок 27Б и утвердить границу публичного сервитута согласно Приложению 1 к настоящему постановлению;

1.20 публичный сервитут площадью 34 кв.м в отношении земельного участка с кадастровым номером 53:11:0500103:5947, расположенного по адресу: Новгородская область, Новгородский район, Ермолинское сельское поселение, д. Григорово, пер. Дорожный, земельный участок 30 и утвердить границу публичного сервитута согласно Приложению 1 к настоящему постановлению;

1.21 публичный сервитут площадью 16 кв.м в отношении земельного участка с кадастровым номером 53:11:0500103:6977, расположенного по адресу: Новгородская область, Новгородский район, Ермолинское сельское поселение, д. Григорово, пер. 2-й Дорожный, земельный участок 3 и утвердить границу публичного сервитута согласно Приложению 1 к настоящему постановлению;

1.22 публичный сервитут площадью 13 кв.м в отношении земельного участка с кадастровым номером 53:11:0500103:936, расположенного по адресу: Новгородская область, Новгородский район, Ермолинское сельское поселение, д. Григорово и утвердить границу публичного сервитута согласно Приложению 1 к настоящему постановлению;

1.23 публичный сервитут площадью 6 кв.м в отношении земельного участка с кадастровым номером 53:11:0500103:1140, расположенного по адресу: Новгородская область, Новгородский район, Ермолинское сельское поселение, д. Григорово, земельный участок в южной части квартала и утвердить границу публичного сервитута согласно Приложению 1 к настоящему постановлению;

1.24 публичный сервитут площадью 3 кв.м в отношении земельного участка с кадастровым номером 53:11:0500104:634, расположенного по адресу: Новгородская область, Новгородский район, Ермолинское сельское поселение, д. Григорово и утвердить границу публичного сервитута согласно Приложению 1 к настоящему постановлению;

1.25 публичный сервитут площадью 2 кв.м в отношении земельного участка с кадастровым номером 53:11:0500104:687, расположенного по адресу: Новгородская область, Новгородский район, Ермолинское сельское поселение, д. Григорово и утвердить границу публичного сервитута согласно Приложению 1 к настоящему постановлению;

1.26 публичный сервитут площадью 14 кв.м в отношении земельного

участка с кадастровым номером 53:11:0500104:697, расположенного по адресу: Новгородская область, Новгородский район, Ермолинское сельское поселение, д. Григорово и утвердить границу публичного сервитута согласно Приложению 1 к настоящему постановлению;

1.27 публичный сервитут площадью 848 кв.м в отношении земельного участка с кадастровым номером 53:11:0500104:1404, расположенного по адресу: Новгородская область, Новгородский район, Ермолинское сельское поселение, д. Григорово, пр-д 5-ый Веряжский, земельный участок 180Е и утвердить границу публичного сервитута согласно Приложению 1 к настоящему постановлению;

1.28 публичный сервитут площадью 325 кв.м в отношении земельного участка с кадастровым номером 53:11:0500104:1407, расположенного по адресу: Новгородская область, Новгородский район, Ермолинское сельское поселение, д. Григорово, пр-д 4-ый Веряжский, земельный участок 179Е и утвердить границу публичного сервитута согласно Приложению 1 к настоящему постановлению;

1.29 публичный сервитут площадью 3 кв.м в отношении земельного участка с кадастровым номером 53:11:0500103:350, расположенного по адресу: Новгородская область, Новгородский район, Ермолинское сельское поселение, д. Григорово и утвердить границу публичного сервитута согласно Приложению 1 к настоящему постановлению;

1.30 публичный сервитут площадью 11 кв.м в отношении земельного участка с кадастровым номером 53:11:0500103:5940, расположенного по адресу: Новгородская область, Новгородский район, Ермолинское сельское поселение, д. Григорово и утвердить границу публичного сервитута согласно Приложению 1 к настоящему постановлению;

1.31 публичный сервитут площадью 1 кв.м в отношении земельного участка с кадастровым номером 53:11:0500103:930, расположенного по адресу: Новгородская область, Новгородский район, Ермолинское сельское поселение, д. Григорово, ул. Южная, д 5 и утвердить границу публичного сервитута согласно Приложению 1 к настоящему постановлению;

1.32 публичный сервитут площадью 10 кв.м в отношении земельного участка с кадастровым номером 53:11:0500103:1357, расположенного по адресу: Новгородская область, Новгородский район, Ермолинское сельское поселение, д. Григорово и утвердить границу публичного сервитута согласно Приложению 1 к настоящему постановлению;

1.33 публичный сервитут площадью 23 кв.м в отношении земельного участка с кадастровым номером 53:11:0500103:6561, расположенного по адресу: Новгородская область, Новгородский район, Ермолинское сельское поселение, д. Григорово и утвердить границу публичного сервитута согласно Приложению 1 к настоящему постановлению;

1.34 публичный сервитут площадью 519 кв.м в отношении земельного участка с кадастровым номером 53:11:0500104:1263, расположенного по адресу: Новгородская область, Новгородский район, Ермолинское сельское поселение, д. Григорово, ул. Береговая, земельный участок №25Е и

утвердить границу публичного сервитута согласно Приложению 1 к настоящему постановлению;

1.35 публичный сервитут площадью 7 кв.м в отношении земельного участка с кадастровым номером 53:11:0500104:660, расположенного по адресу: Новгородская область, Новгородский район, Ермолинское сельское поселение, д. Григорово и утвердить границу публичного сервитута согласно Приложению 1 к настоящему постановлению;

1.36 публичный сервитут площадью 5 кв.м в отношении земельного участка с кадастровым номером 53:11:0500103:7635, расположенного по адресу: Новгородская область, Новгородский район, Ермолинское сельское поселение, д. Григорово, ул. Солнечная, земельный участок 29 и утвердить границу публичного сервитута согласно Приложению 1 к настоящему постановлению;

1.37 публичный сервитут площадью 3 кв.м в отношении земельного участка с кадастровым номером 53:11:0500104:683, расположенного по адресу: Новгородская область, Новгородский район, Ермолинское сельское поселение, д. Григорово и утвердить границу публичного сервитута согласно Приложению 1 к настоящему постановлению.

2. Порядок установления зон с особыми условиями использования территорий и содержание ограничений прав на земельные участки в границах таких зон установлен постановлением Правительства Российской Федерации от 20.11.2000 № 878 «Об утверждении Правил охраны газораспределительных сетей».

3. Порядок расчета и внесение платы за публичный сервитут: плата за публичный сервитут устанавливается в размере 0,01 процента кадастровой стоимости такого земельного участка за каждый год использования этого земельного участка. Плата за публичный сервитут подлежит перечислению единовременным платежом не позднее шести месяцев со дня принятия настоящего постановления;

3.1 расчет платы за установленный публичный сервитут, указанный в пункте 1 настоящего постановления в отношении земель, государственная собственность на которые не разграничена определен в Приложении 2 к настоящему постановлению;

3.2 к осуществлению публичного сервитута обладатель публичного сервитута вправе приступить после внесения платы за публичный сервитут в соответствии с решением об установлении публичного сервитута.

4. Возмещение правообладателю земельного участка убытков, причиненных осуществлением публичного сервитута, осуществляется в порядке, предусмотренном действующим законодательством Российской Федерации.

5. Срок проведения работ по строительству газопровода в соответствии с проектной документацией (раздел 5 «Проект организации строительства» 03-22-224-ПОС) составляет 6 месяцев.

6. В соответствии с подпунктом 4 пункта 1 статьи 39.41 Земельного кодекса Российской Федерации определить, что срок, в течение которого

использование земельного участка (его части) и (или) расположенного на нем объекта недвижимого имущества в соответствии с их разрешенным использованием будет невозможно или существенно затруднено в связи с осуществлением деятельности, для обеспечения которой устанавливается публичный сервитут (при возникновении таких обстоятельств), должен составлять 6 месяцев.

7. Строительство и эксплуатация газопровода осуществляются в соответствии с абонентскими договорами о подключении (технологическом присоединении) газоиспользующего оборудования к сети газораспределения в рамках догазификации между акционерным обществом «Газпром газораспределение Великий Новгород» (ИНН 5321039753, ОГРН 1025300780812) и заявителями № 818/2021-тп от 01.12.2021, № Н040/2021-тп от 21.10.2021, № Н1085/2021-тп от 08.12.2021, № Н1014/2021-тп от 07.12.2021, № Н918/2021-тп от 29.11.2021, № Н1838/2021-тп от 05.02.2022, № Н1777/2022-тп от 26.02.2022, № Н1841/2022-тп от 09.03.2022, № Н2061/2022-тп от 18.03.2022, № Н2079/2022-тп от 23.03.2022, № Н2115/2022-тп от 07.04.2022, № Н2180/2022-тп от 09.04.2022, № Н2212/2022-тп от 14.04.2022, № Н2219/2022-тп от 15.04.2022, № Н2186/2022-тп от 16.04.2022, № Н2203/2022-тп от 20.04.2022, № Н2226/2022-тп от 27.04.2022, № Н2364/2022-тп от 24.05.2022, № Н2450/2022-тп от 07.06.2022, № Н2488/2022-тп от 10.06.2022, № Н2581/2022-тп от 07.07.2022, № Н2683/2022-тп от 29.07.2022, № Н2726/2022-тп от 06.08.2022, № Н2842/2022-тп от 25.08.2022, № Н2884/2022-тп от 31.08.2022, № Н2986/2022-тп от 14.09.2022, № Н2977/2022-тп от 23.09.2022, № Н3153/2022-тп от 18.10.2022, № Н3302/2022-тп от 09.11.2022.

8. Акционерному обществу «Газпром газораспределение Великий Новгород» (ИНН 5321039753, ОГРН 1025300780812):

8.1 привести земельный участок в состояние, пригодное для его использования в соответствии с разрешенным использованием, в срок не позднее чем три месяца после завершения строительства, капитального или текущего ремонта, реконструкции, эксплуатации, консервации, сноса инженерного сооружения, для размещения которого был установлен публичный сервитут;

8.2 заключить соглашения об установлении публичного сервитута с правообладателями земельных участков, указанных в пункте 1 настоящего постановления, в соответствии со статьей 39.47 Земельного кодекса Российской Федерации.

9. Комитету по земельным ресурсам, землеустройству и градостроительной деятельности Администрации Новгородского муниципального района в течении пяти рабочих дней со дня принятия настоящего постановления направить копии настоящего постановления с Приложением утвержденной схемы расположения границ публичного сервитута:

9.1 в публично-правовую компанию «Роскадастр» по Новгородской

области;

9.2 акционерному обществу «Газпром газораспределение Великий Новгород» (ИНН 5321039753, ОГРН 1025300780812), а также сведения о лицах, являющихся правообладателями земельных участков, сведения о лицах, подавших заявления об учете их прав (обременений прав) на земельные участки, способах связи с ними, копии документов, подтверждающих права указанных лиц на земельные участки.

10. Публичный сервитут считается установленным со дня внесения сведений о нем в Единый государственный реестр недвижимости.

11. В случае, если в срок, установленный пунктом 3 настоящего постановления, не внесена плата за публичный сервитут, установленный в отношении земель, государственная собственность на которые не разграничена, публичный сервитут прекращается на основании решения Администрации Новгородского муниципального района.

12. Разместить настоящее постановление на официальном сайте Администрации Новгородского муниципального района в информационно-телекоммуникационной сети «Интернет».

**Глава
муниципального района**

А.А. Дементьев

УТВЕРЖДЕНА
 постановлением Администрации
 Новгородского муниципального
 района от 16.10.2023 № 542

СХЕМА ГРАНИЦ РАЗМЕЩЕНИЯ ПУБЛИЧНОГО СЕРВИТУТА

Объект: Распределительный газопровод среднего давления в д. Григорово по ул. 1,2,3,4,5,6 Веряжский проезд, Возрождения, Дорожная, Южная, Солнечная, Лесная, Дорожный пер, 1 и 2 Дорожный пер.

Местоположение: Новгородская область, Новгородский район, Ермолинское сельское поселение, д. Григорово

Кадастровый квартал: 53:11:0500104, 53:11:0500103

Кадастровый номер земельного участка: 53:11:0500103:5490, 53:11:0500103:6068, 53:11:0500103:760, 53:11:0500103:171, 53:11:0500104:1272, 53:11:0500104:1401, 53:11:0500104:630, 53:11:0500104:653, 53:11:0500104:913, 53:11:0500104:1403, 53:11:0500104:1405, 53:11:0500103:808, 53:11:0500104:539, 53:11:0500103:148, 53:11:0500103:1137, 53:11:0500104:1402, 53:11:0500104:632, 53:11:0500104:633, 53:11:0500104:914, 53:11:0500103:5947, 53:11:0500103:6977, 53:11:0500103:936, 53:11:0500103:1140, 53:11:0500104:634, 53:11:0500104:687, 53:11:0500104:697, 53:11:0500104:1404, 53:11:0500104:1407, 53:11:0500103:350, 53:11:0500103:5940, 53:11:0500103:930, 53:11:0500103:1357, 53:11:0500103:6561, 53:11:0500104:1263, 53:11:0500104:660, 53:11:0500103:7635, 53:11:0500104:683




Система координат: МСК-53 (Зона 2)

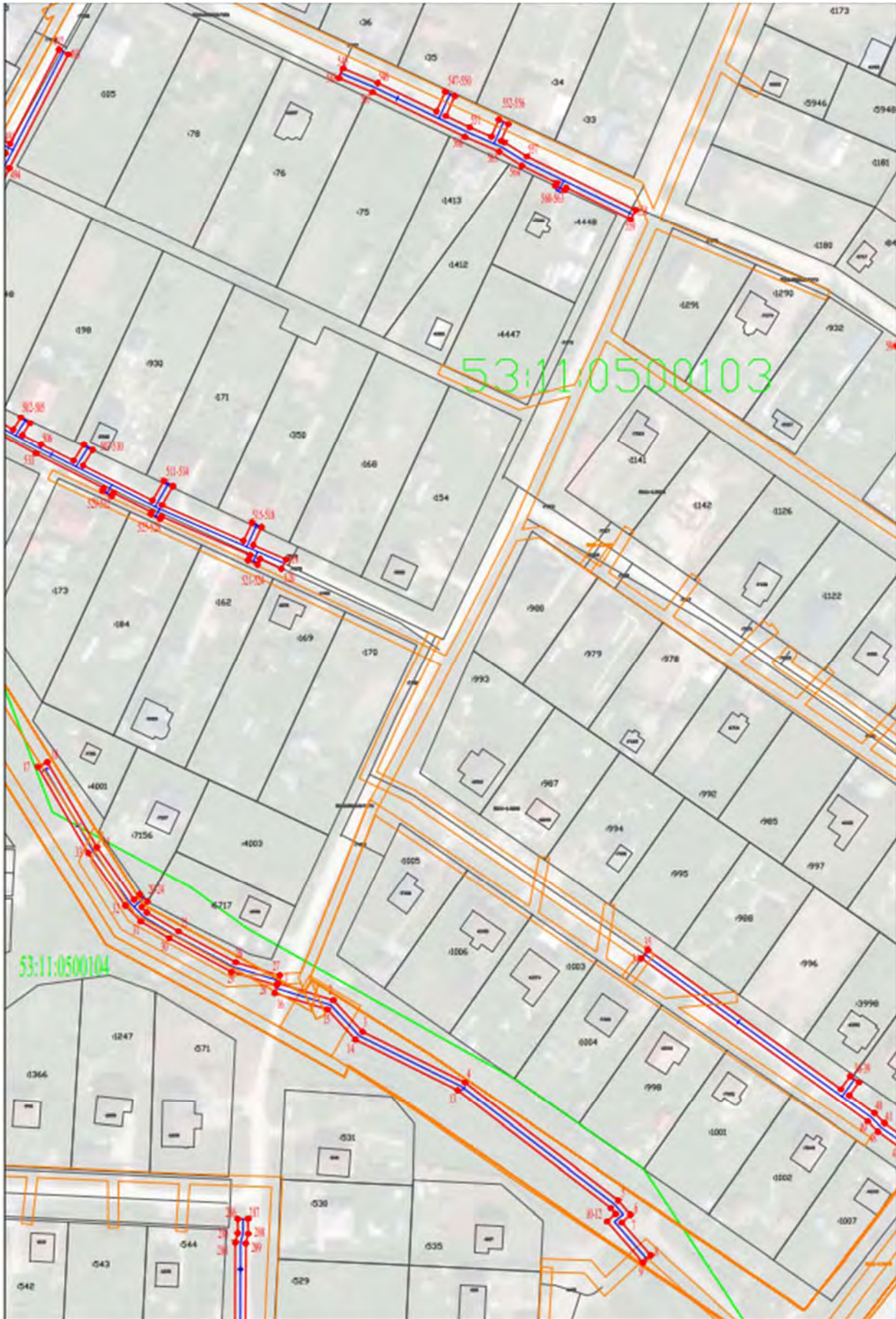
Площадь сервитута: 23249 кв.м



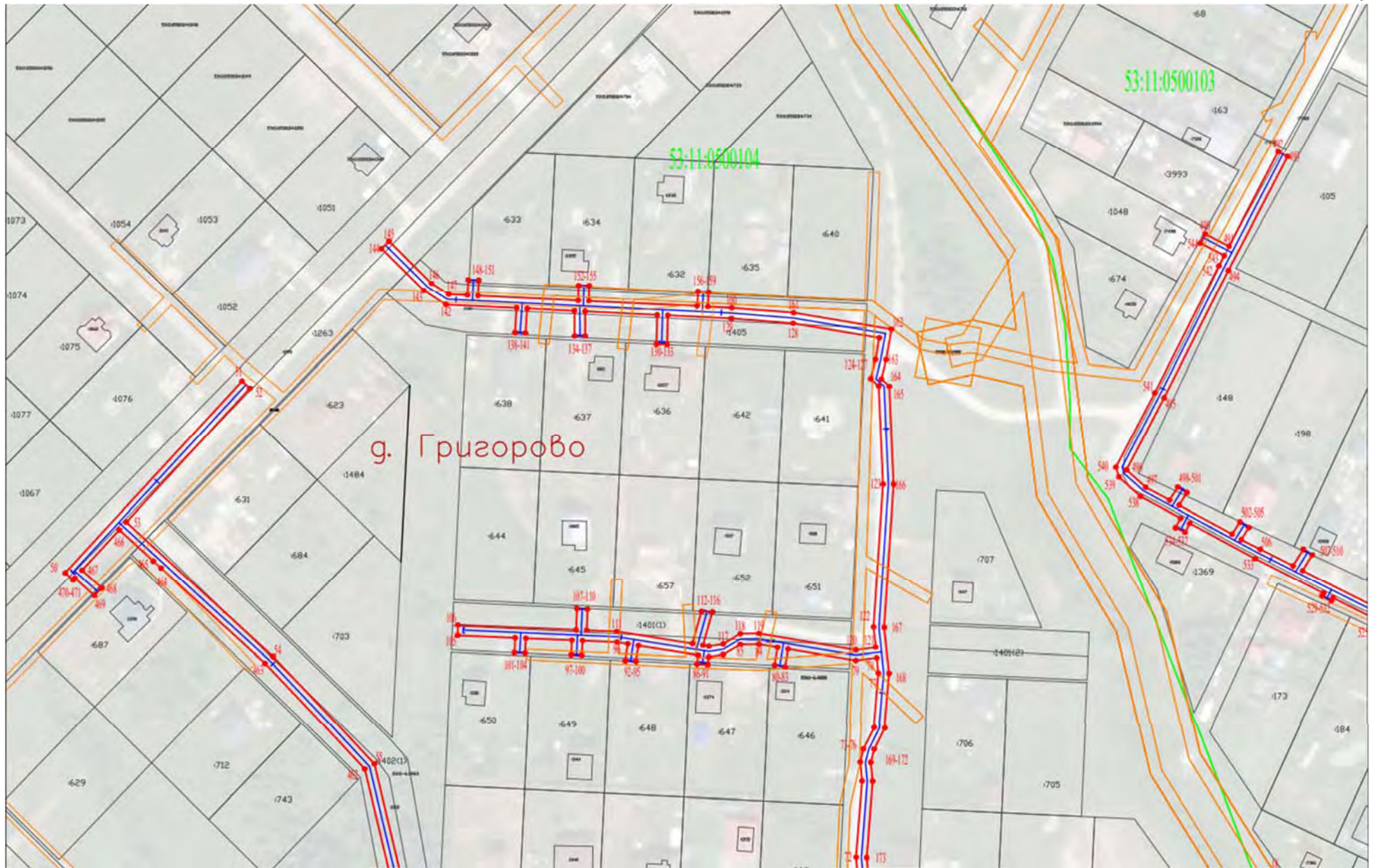
Масштаб 1:7000

Используемые условные знаки и обозначения:

- | | | |
|---|----------------------|---|
|  | 53:11:0500104 | Граница публичного сервитута |
|  | | Граница и кадастровый номер кадастрового квартала |
|  | | Граница и обозначение земельного участка, сведения о котором внесены в ЕГРН |



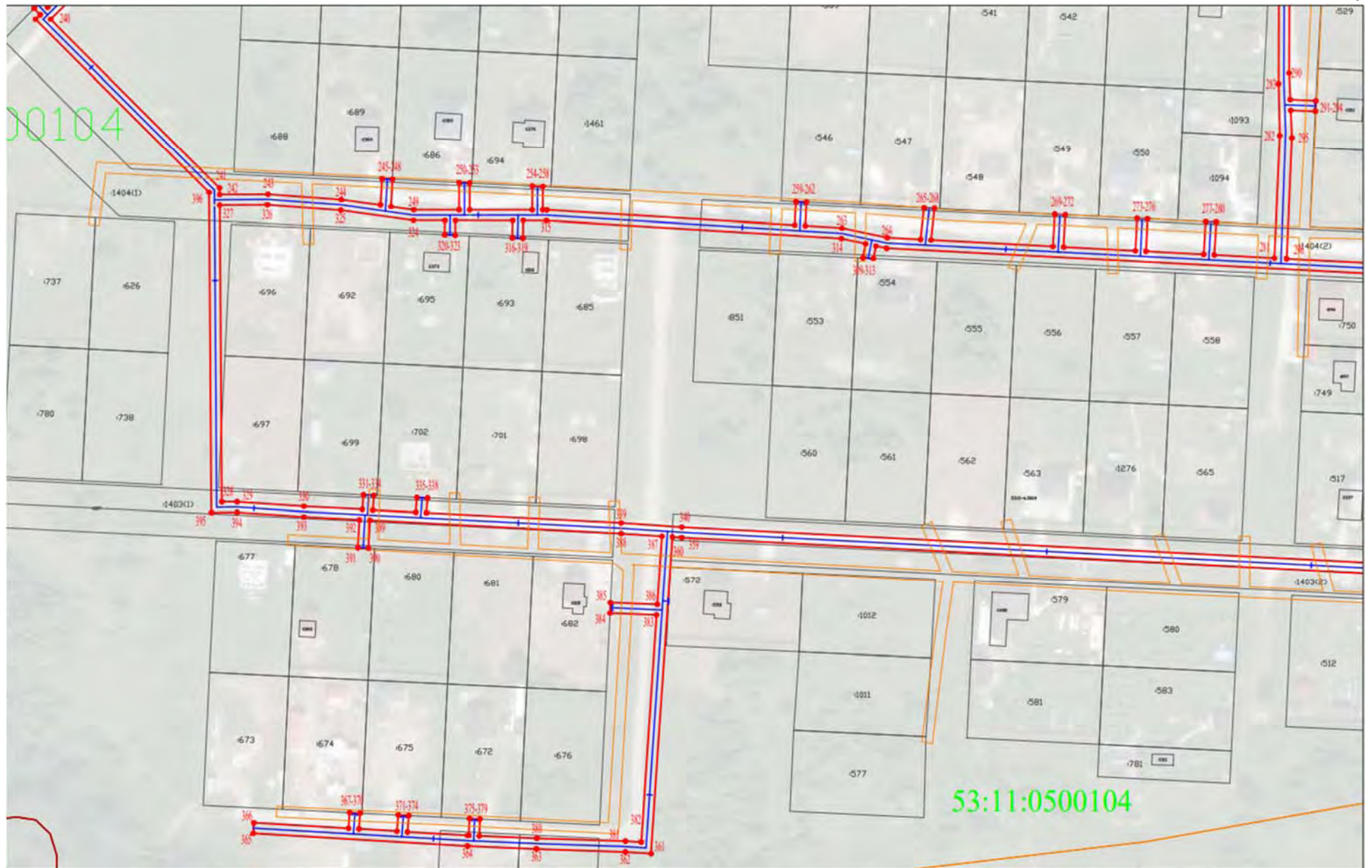
Масштаб 1:200



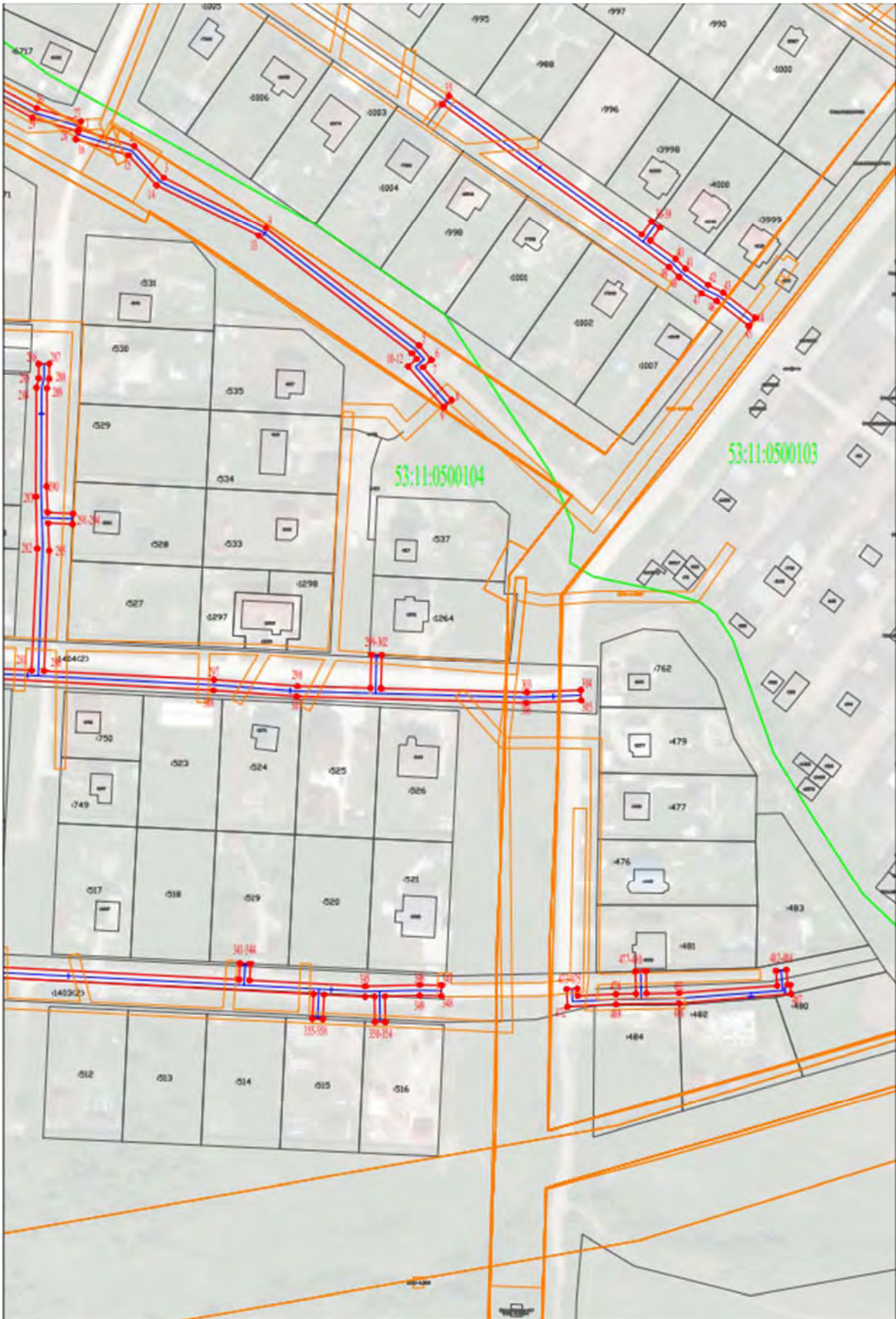
Масштаб 1:2000



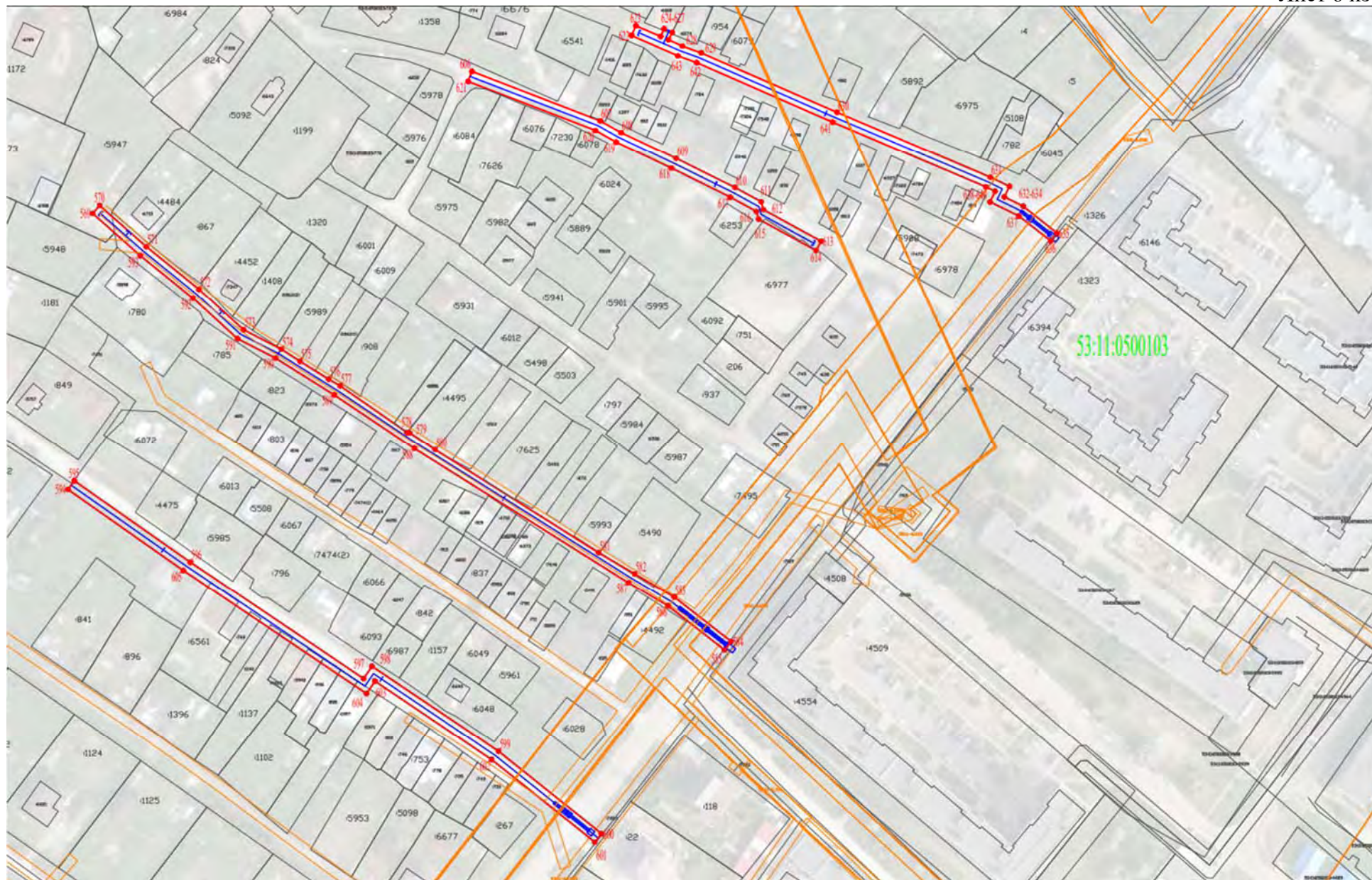
Масштаб 1:2000



Масштаб 1:2000



Масштаб 1:2000



Масштаб 1:2000

Сведения о характерных точках границ объекта			
Обозначение характерных точек границ	Х, м	У, м	Средняя квадратическая погрешность характерной точки
Контур 1			
1	580007,12	2175424,36	0.10
2	580000,65	2175445,53	0.10
3	579988,69	2175456,64	0.10
4	579969,36	2175495,50	0.10
5	579924,69	2175553,61	0.10
6	579919,26	2175558,35	0.10
7	579916,41	2175555,09	0.10
8	579903,93	2175566,06	0.10
9	579901,30	2175563,07	0.10
10	579916,79	2175549,46	0.10
11	579919,65	2175552,73	0.10
12	579921,76	2175550,89	0.10
13	579966,43	2175492,78	0.10
14	579985,75	2175453,92	0.10
15	579997,14	2175443,35	0.10
16	580003,29	2175423,22	0.10
1	580007,12	2175424,36	0.10
Контур 2			
17	580089,53	2175333,31	0.10
18	580091,33	2175336,88	0.10
19	580058,95	2175355,79	0.10
20	580038,82	2175369,88	0.10
21	580040,89	2175372,04	0.10
22	580038,10	2175374,89	0.10
23	580035,95	2175372,66	0.10
24	580033,88	2175374,67	0.10
25	580026,73	2175386,77	0.10
26	580015,04	2175408,43	0.10
27	580010,02	2175425,23	0.10
28	580006,26	2175424,10	0.10
29	580011,44	2175406,77	0.10
30	580024,14	2175383,22	0.10
31	580030,53	2175372,42	0.10
32	580036,57	2175366,57	0.10
33	580056,67	2175352,51	0.10
17	580089,53	2175333,31	0.10
Контур 3			
34	580016,52	2175562,51	0.10
35	580019,66	2175564,99	0.10
36	579966,83	2175638,24	0.10
37	579971,85	2175641,88	0.10
38	579969,51	2175645,12	0.10
39	579964,49	2175641,48	0.10
40	579957,60	2175651,03	0.10
41	579953,84	2175654,82	0.10
42	579947,63	2175663,44	0.10
43	579944,77	2175669,15	0.10
44	579935,20	2175681,33	0.10
45	579932,06	2175678,86	0.10

46	579941,62	2175666,67	0.10
47	579944,49	2175660,96	0.10
48	579950,70	2175652,35	0.10
49	579954,46	2175648,56	0.10
34	580016,52	2175562,51	0.10
Контур 4			
50	580203,39	2174884,49	0.10
51	580275,75	2174951,09	0.10
52	580273,06	2174954,03	0.10
53	580222,53	2174907,51	0.10
54	580171,62	2174962,81	0.10
55	580131,19	2175000,86	0.10
56	580079,32	2175013,45	0.10
57	580063,03	2175013,23	0.10
58	580062,14	2175077,59	0.10
59	580070,78	2175078,18	0.10
60	580070,59	2175082,18	0.10
61	580062,08	2175081,59	0.10
62	580061,95	2175091,30	0.10
63	580070,12	2175091,81	0.10
64	580069,93	2175095,80	0.10
65	580061,89	2175095,30	0.10
66	580061,46	2175126,30	0.10
67	580069,85	2175126,40	0.10
68	580069,77	2175130,40	0.10
69	580061,41	2175130,30	0.10
70	580060,65	2175185,45	0.10
71	580061,23	2175185,46	0.10
72	580096,75	2175182,17	0.10
73	580124,83	2175184,40	0.10
74	580131,88	2175183,71	0.10
75	580136,77	2175184,98	0.10
76	580144,78	2175188,99	0.10
77	580165,41	2175190,73	0.10
78	580171,19	2175190,13	0.10
79	580170,18	2175182,23	0.10
80	580174,48	2175156,70	0.10
81	580167,83	2175155,62	0.10
82	580168,47	2175151,67	0.10
83	580175,14	2175152,76	0.10
84	580176,32	2175145,75	0.10
85	580176,23	2175138,72	0.10
86	580172,38	2175132,28	0.10
87	580171,54	2175126,92	0.10
88	580171,54	2175126,87	0.10
89	580168,56	2175126,44	0.10
90	580168,75	2175122,37	0.10
91	580172,17	2175122,92	0.10
92	580175,78	2175100,35	0.10
93	580169,87	2175099,42	0.10
94	580170,06	2175095,40	0.10
95	580176,41	2175096,40	0.10
96	580177,07	2175092,27	0.10
97	580177,61	2175079,32	0.10
98	580172,14	2175079,04	0.10

99	580172,34	2175075,05	0.10
100	580177,78	2175075,32	0.10
101	580178,51	2175057,96	0.10
102	580172,93	2175057,69	0.10
103	580173,13	2175053,70	0.10
104	580178,68	2175053,96	0.10
105	580179,59	2175032,27	0.10
106	580183,59	2175032,39	0.10
107	580181,72	2175076,87	0.10
108	580189,75	2175077,22	0.10
109	580189,55	2175081,21	0.10
110	580181,55	2175080,86	0.10
111	580181,07	2175092,27	0.10
112	580176,53	2175120,71	0.10
113	580188,70	2175124,12	0.10
114	580188,50	2175128,22	0.10
115	580175,90	2175124,69	0.10
116	580175,54	2175126,92	0.10
117	580176,38	2175132,28	0.10
118	580180,23	2175138,72	0.10
119	580180,32	2175145,75	0.10
120	580174,18	2175182,23	0.10
121	580175,14	2175189,73	0.10
122	580182,77	2175188,94	0.10
123	580236,79	2175192,49	0.10
124	580273,91	2175190,86	0.10
125	580276,67	2175187,85	0.10
126	580283,92	2175189,63	0.10
127	580291,99	2175191,06	0.10
128	580297,48	2175158,65	0.10
129	580299,33	2175135,35	0.10
130	580300,50	2175111,44	0.10
131	580289,44	2175111,16	0.10
132	580289,63	2175107,16	0.10
133	580300,69	2175107,44	0.10
134	580302,02	2175080,28	0.10
135	580292,68	2175080,33	0.10
136	580292,67	2175076,33	0.10
137	580302,21	2175076,28	0.10
138	580303,08	2175058,48	0.10
139	580293,75	2175057,86	0.10
140	580294,02	2175053,87	0.10
141	580303,28	2175054,49	0.10
142	580304,57	2175027,89	0.10
143	580309,95	2175019,54	0.10
144	580325,88	2175003,62	0.10
145	580328,70	2175006,44	0.10
146	580312,64	2175022,50	0.10
147	580308,52	2175028,89	0.10
148	580308,18	2175035,98	0.10
149	580314,07	2175036,25	0.10
150	580313,89	2175040,24	0.10
151	580307,98	2175039,98	0.10
152	580306,14	2175077,70	0.10
153	580311,90	2175077,86	0.10

154	580311,79	2175081,86	0.10
155	580305,95	2175081,70	0.10
156	580304,02	2175122,50	0.10
157	580309,56	2175122,80	0.10
158	580309,35	2175126,79	0.10
159	580303,80	2175126,50	0.10
160	580303,33	2175135,51	0.10
161	580301,47	2175158,81	0.10
162	580295,23	2175195,66	0.10
163	580283,79	2175193,63	0.10
164	580276,55	2175191,84	0.10
165	580273,78	2175194,86	0.10
166	580236,66	2175196,49	0.10
167	580182,64	2175192,93	0.10
168	580165,28	2175194,73	0.10
169	580144,65	2175192,99	0.10
170	580136,64	2175188,97	0.10
171	580131,75	2175187,71	0.10
172	580124,71	2175188,40	0.10
173	580096,62	2175186,17	0.10
174	580079,44	2175187,76	0.10
175	580081,03	2175203,61	0.10
176	580077,05	2175204,01	0.10
177	580075,46	2175188,12	0.10
178	580061,10	2175189,45	0.10
179	580051,53	2175189,39	0.10
180	580051,53	2175234,65	0.10
181	580049,14	2175283,34	0.10
182	580045,15	2175283,16	0.10
183	580047,53	2175234,65	0.10
184	580047,53	2175227,81	0.10
185	580041,33	2175227,75	0.10
186	580041,51	2175223,75	0.10
187	580047,53	2175223,81	0.10
188	580047,53	2175189,36	0.10
189	580031,45	2175189,25	0.10
190	580017,30	2175189,07	0.10
191	580017,16	2175202,49	0.10
192	580013,17	2175202,30	0.10
193	580013,30	2175189,16	0.10
194	579944,59	2175188,65	0.10
195	579934,94	2175187,91	0.10
196	579934,42	2175194,53	0.10
197	579930,16	2175218,08	0.10
198	579929,36	2175241,46	0.10
199	579927,46	2175244,52	0.10
200	579927,16	2175250,28	0.10
201	579939,31	2175250,55	0.10
202	579939,22	2175254,55	0.10
203	579927,07	2175254,28	0.10
204	579926,98	2175258,41	0.10
205	579922,98	2175258,36	0.10
206	579923,46	2175244,47	0.10
207	579925,37	2175241,41	0.10
208	579925,45	2175237,19	0.10

209	579921,11	2175237,06	0.10
210	579921,19	2175233,13	0.10
211	579925,53	2175233,19	0.10
212	579926,16	2175218,03	0.10
213	579927,17	2175212,45	0.10
214	579922,95	2175212,39	0.10
215	579923,15	2175208,39	0.10
216	579927,89	2175208,48	0.10
217	579930,42	2175194,48	0.10
218	579932,56	2175167,17	0.10
219	579933,21	2175140,97	0.10
220	579932,57	2175129,86	0.10
221	579928,11	2175129,77	0.10
222	579928,31	2175125,77	0.10
223	579932,34	2175125,85	0.10
224	579931,89	2175118,06	0.10
225	579931,56	2175085,84	0.10
226	579933,30	2175082,77	0.10
227	579930,47	2175081,18	0.10
228	579930,57	2175078,95	0.10
229	579931,55	2175077,20	0.10
230	579935,26	2175079,28	0.10
231	579935,82	2175078,29	0.10
232	579939,91	2175073,94	0.10
233	579941,52	2175067,30	0.10
234	579941,99	2175055,89	0.10
235	579940,08	2175040,98	0.10
236	579942,87	2175009,94	0.10
237	579948,31	2175005,46	0.10
238	579937,61	2174992,49	0.10
239	579930,36	2174983,33	0.10
240	579891,28	2174944,24	0.10
241	579827,40	2175008,08	0.10
242	579824,88	2175008,10	0.10
243	579825,01	2175026,35	0.10
244	579822,98	2175054,07	0.10
245	579820,92	2175068,85	0.10
246	579830,91	2175069,47	0.10
247	579830,72	2175073,46	0.10
248	579820,36	2175072,82	0.10
249	579819,15	2175081,48	0.10
250	579819,14	2175098,57	0.10
251	579829,50	2175098,56	0.10
252	579829,31	2175102,55	0.10
253	579819,13	2175102,57	0.10
254	579819,12	2175126,16	0.10
255	579828,16	2175126,23	0.10
256	579827,97	2175130,22	0.10
257	579819,11	2175130,16	0.10
258	579819,11	2175131,73	0.10
259	579813,37	2175225,34	0.10
260	579822,23	2175225,79	0.10
261	579822,04	2175229,78	0.10
262	579813,12	2175229,33	0.10
263	579812,27	2175243,20	0.10

264	579808,65	2175260,24	0.10
265	579807,98	2175272,86	0.10
266	579819,88	2175274,18	0.10
267	579819,69	2175278,16	0.10
268	579807,77	2175276,86	0.10
269	579805,33	2175322,93	0.10
270	579817,48	2175323,57	0.10
271	579817,29	2175327,56	0.10
272	579805,12	2175326,93	0.10
273	579803,68	2175354,03	0.10
274	579815,97	2175354,63	0.10
275	579815,78	2175358,62	0.10
276	579803,47	2175358,02	0.10
277	579802,31	2175379,85	0.10
278	579814,71	2175380,60	0.10
279	579814,51	2175384,59	0.10
280	579802,10	2175383,84	0.10
281	579800,90	2175406,52	0.10
282	579847,43	2175408,59	0.10
283	579866,98	2175408,13	0.10
284	579908,75	2175408,30	0.10
285	579912,37	2175409,19	0.10
286	579917,73	2175409,19	0.10
287	579917,73	2175413,18	0.10
288	579912,12	2175413,18	0.10
289	579908,49	2175412,30	0.10
290	579870,97	2175412,14	0.10
291	579861,05	2175412,55	0.10
292	579860,66	2175422,21	0.10
293	579856,66	2175422,02	0.10
294	579857,04	2175412,72	0.10
295	579846,57	2175413,16	0.10
296	579800,60	2175411,19	0.10
297	579797,34	2175475,74	0.10
298	579794,95	2175507,41	0.10
299	579794,19	2175535,19	0.10
300	579807,18	2175535,49	0.10
301	579806,98	2175539,52	0.10
302	579794,08	2175539,19	0.10
303	579792,57	2175594,54	0.10
304	579793,44	2175615,05	0.10
305	579789,45	2175615,20	0.10
306	579788,57	2175594,33	0.10
307	579790,96	2175507,20	0.10
308	579793,34	2175475,53	0.10
309	579804,66	2175260,03	0.10
310	579805,50	2175256,05	0.10
311	579800,78	2175255,09	0.10
312	579800,98	2175251,05	0.10
313	579806,33	2175252,14	0.10
314	579808,28	2175242,99	0.10
315	579815,12	2175131,52	0.10
316	579815,12	2175122,81	0.10
317	579808,40	2175122,67	0.10
318	579808,49	2175118,67	0.10

319	579815,13	2175118,81	0.10
320	579815,14	2175097,16	0.10
321	579809,55	2175097,10	0.10
322	579809,75	2175093,10	0.10
323	579815,15	2175093,16	0.10
324	579815,15	2175081,27	0.10
325	579818,99	2175053,86	0.10
326	579821,02	2175026,14	0.10
327	579820,89	2175008,13	0.10
328	579708,47	2175008,94	0.10
329	579708,51	2175014,66	0.10
330	579706,80	2175039,92	0.10
331	579705,66	2175062,02	0.10
332	579711,11	2175062,43	0.10
333	579710,92	2175066,42	0.10
334	579705,36	2175066,00	0.10
335	579704,53	2175082,19	0.10
336	579710,13	2175082,61	0.10
337	579709,94	2175086,61	0.10
338	579704,33	2175086,18	0.10
339	579700,58	2175159,82	0.10
340	579699,03	2175182,69	0.10
341	579683,24	2175485,28	0.10
342	579689,46	2175485,60	0.10
343	579689,27	2175489,59	0.10
344	579683,04	2175489,27	0.10
345	579680,74	2175533,14	0.10
346	579681,21	2175553,92	0.10
347	579681,05	2175562,14	0.10
348	579677,05	2175562,14	0.10
349	579677,21	2175553,92	0.10
350	579676,91	2175540,70	0.10
351	579667,09	2175540,82	0.10
352	579667,28	2175536,83	0.10
353	579676,82	2175536,70	0.10
354	579676,74	2175533,14	0.10
355	579677,56	2175517,56	0.10
356	579668,19	2175517,10	0.10
357	579668,37	2175513,13	0.10
358	579677,76	2175513,56	0.10
359	579695,03	2175182,69	0.10
360	579695,27	2175179,16	0.10
361	579575,95	2175171,08	0.10
362	579576,61	2175161,34	0.10
363	579577,66	2175127,84	0.10
364	579578,77	2175101,75	0.10
365	579583,49	2175020,76	0.10
366	579587,49	2175020,97	0.10
367	579585,40	2175056,75	0.10
368	579591,22	2175057,19	0.10
369	579591,03	2175061,18	0.10
370	579585,17	2175060,74	0.10
371	579584,33	2175075,09	0.10
372	579590,33	2175075,54	0.10
373	579590,14	2175079,54	0.10

374	579584,03	2175079,08	0.10
375	579582,77	2175101,84	0.10
376	579582,75	2175102,20	0.10
377	579589,03	2175102,50	0.10
378	579588,84	2175106,43	0.10
379	579582,56	2175106,19	0.10
380	579581,66	2175127,92	0.10
381	579580,61	2175161,42	0.10
382	579580,20	2175167,36	0.10
383	579665,53	2175173,14	0.10
384	579666,26	2175155,54	0.10
385	579670,26	2175155,73	0.10
386	579669,52	2175173,41	0.10
387	579695,54	2175175,17	0.10
388	579696,58	2175159,82	0.10
389	579701,51	2175064,90	0.10
390	579691,00	2175064,30	0.10
391	579691,20	2175060,30	0.10
392	579701,73	2175060,90	0.10
393	579702,80	2175039,92	0.10
394	579704,51	2175014,66	0.10
395	579704,44	2175004,97	0.10
396	579825,74	2175004,09	0.10
397	579891,28	2174938,59	0.10
398	579892,99	2174940,30	0.10
399	579895,45	2174938,01	0.10
400	579898,31	2174940,81	0.10
401	579895,82	2174943,13	0.10
402	579933,32	2174980,64	0.10
403	579940,57	2174989,80	0.10
404	579951,39	2175002,91	0.10
405	579960,13	2174995,70	0.10
406	579964,70	2174991,21	0.10
407	579975,35	2174984,69	0.10
408	579971,68	2174978,81	0.10
409	579975,08	2174976,70	0.10
410	579978,76	2174982,60	0.10
411	579983,14	2174979,91	0.10
412	579992,84	2174970,73	0.10
413	579985,58	2174962,91	0.10
414	579988,51	2174960,18	0.10
415	579995,77	2174968,01	0.10
416	579996,50	2174967,34	0.10
417	579999,23	2174970,24	0.10
418	579985,60	2174983,07	0.10
419	579967,16	2174994,36	0.10
420	579962,59	2174998,85	0.10
421	579946,69	2175011,97	0.10
422	579944,08	2175041,03	0.10
423	579945,99	2175055,94	0.10
424	579945,74	2175061,87	0.10
425	579951,39	2175062,69	0.10
426	579951,20	2175066,66	0.10
427	579945,58	2175065,88	0.10
428	579945,52	2175067,35	0.10

429	579943,91	2175073,99	0.10
430	579942,29	2175075,71	0.10
431	579943,60	2175076,95	0.10
432	579950,66	2175077,73	0.10
433	579950,47	2175081,73	0.10
434	579941,83	2175080,77	0.10
435	579939,78	2175078,85	0.10
436	579939,15	2175079,52	0.10
437	579935,56	2175085,89	0.10
438	579935,89	2175118,11	0.10
439	579937,21	2175141,02	0.10
440	579936,56	2175167,22	0.10
441	579935,25	2175183,93	0.10
442	579944,71	2175184,65	0.10
443	580009,78	2175184,68	0.10
444	580009,91	2175172,15	0.10
445	580013,90	2175172,35	0.10
446	580013,78	2175184,72	0.10
447	580056,65	2175185,43	0.10
448	580057,54	2175120,70	0.10
449	580048,70	2175120,51	0.10
450	580048,90	2175116,51	0.10
451	580057,60	2175116,70	0.10
452	580058,14	2175077,58	0.10
453	580050,79	2175077,48	0.10
454	580050,98	2175073,49	0.10
455	580058,14	2175073,58	0.10
456	580058,73	2175033,44	0.10
457	580051,25	2175033,35	0.10
458	580051,30	2175029,35	0.10
459	580058,86	2175029,44	0.10
460	580059,09	2175009,28	0.10
461	580078,46	2175009,55	0.10
462	580129,30	2174997,21	0.10
463	580169,12	2174959,72	0.10
464	580205,15	2174920,59	0.10
465	580207,83	2174917,68	0.10
466	580219,64	2174904,85	0.10
467	580204,38	2174890,82	0.10
468	580197,62	2174898,25	0.10
469	580194,76	2174895,46	0.10
470	580201,44	2174888,11	0.10
471	580200,69	2174887,42	0.10
50	580203,39	2174884,49	0.10
Контур 5			
472	579672,91	2175610,01	0.10
473	579679,65	2175609,69	0.10
474	579679,84	2175613,69	0.10
475	579677,09	2175613,81	0.10
476	579677,76	2175628,40	0.10
477	579677,89	2175636,00	0.10
478	579686,36	2175635,80	0.10
479	579686,48	2175639,80	0.10
480	579677,96	2175640,00	0.10
481	579678,18	2175652,43	0.10

482	579680,98	2175689,60	0.10
483	579686,66	2175689,16	0.10
484	579686,96	2175693,15	0.10
485	579681,28	2175693,59	0.10
486	579681,36	2175694,59	0.10
487	579677,86	2175694,85	0.10
488	579674,18	2175652,43	0.10
489	579673,97	2175628,40	0.10
472	579672,91	2175610,01	0.10
Контур 6			
492	580362,55	2175341,29	0.10
493	580360,72	2175344,84	0.10
494	580317,50	2175322,50	0.10
495	580269,48	2175298,36	0.10
496	580242,17	2175284,18	0.10
497	580235,66	2175291,40	0.10
498	580230,78	2175300,42	0.10
499	580235,74	2175303,52	0.10
500	580233,63	2175306,92	0.10
501	580228,87	2175303,94	0.10
502	580218,04	2175323,95	0.10
503	580222,70	2175326,90	0.10
504	580220,56	2175330,28	0.10
505	580215,94	2175327,36	0.10
506	580212,33	2175334,52	0.10
507	580206,07	2175346,90	0.10
508	580212,34	2175350,77	0.10
509	580210,24	2175354,18	0.10
510	580204,26	2175350,48	0.10
511	580190,94	2175376,87	0.10
512	580198,38	2175381,13	0.10
513	580196,40	2175384,61	0.10
514	580189,15	2175380,46	0.10
515	580175,65	2175411,41	0.10
516	580182,56	2175414,66	0.10
517	580180,88	2175418,29	0.10
518	580174,05	2175415,07	0.10
519	580168,56	2175427,65	0.10
520	580165,03	2175425,79	0.10
521	580168,80	2175417,68	0.10
522	580166,65	2175416,75	0.10
523	580168,28	2175413,10	0.10
524	580170,25	2175413,95	0.10
525	580184,91	2175380,23	0.10
526	580183,91	2175379,72	0.10
527	580185,81	2175376,20	0.10
528	580186,51	2175376,54	0.10
529	580193,89	2175361,99	0.10
530	580192,68	2175361,36	0.10
531	580194,58	2175357,85	0.10
532	580195,71	2175358,42	0.10
533	580208,81	2175332,61	0.10
534	580222,11	2175308,04	0.10
535	580218,74	2175306,22	0.10
536	580220,45	2175302,61	0.10

537	580224,01	2175304,53	0.10
538	580232,14	2175289,50	0.10
539	580239,46	2175281,39	0.10
540	580243,20	2175280,20	0.10
541	580271,31	2175294,81	0.10
542	580319,33	2175318,94	0.10
543	580323,23	2175320,96	0.10
544	580327,97	2175311,90	0.10
490	580331,48	2175313,82	0.10
491	580326,78	2175322,79	0.10
492	580362,55	2175341,29	0.10
Контур 7			
545	580355,37	2175449,22	0.10
546	580349,81	2175462,33	0.10
547	580339,06	2175484,68	0.10
548	580346,53	2175488,04	0.10
549	580344,90	2175491,68	0.10
550	580337,33	2175488,29	0.10
551	580332,98	2175497,35	0.10
552	580329,45	2175505,52	0.10
553	580335,94	2175508,36	0.10
554	580334,25	2175511,98	0.10
555	580327,87	2175509,19	0.10
556	580327,33	2175510,43	0.10
557	580321,96	2175519,04	0.10
558	580301,59	2175560,36	0.10
559	580298,07	2175558,46	0.10
560	580310,14	2175533,98	0.10
561	580309,14	2175533,43	0.10
562	580310,84	2175529,81	0.10
563	580311,91	2175530,39	0.10
564	580318,44	2175517,14	0.10
565	580323,81	2175508,53	0.10
566	580329,46	2175495,45	0.10
567	580346,29	2175460,43	0.10
568	580351,71	2175447,66	0.10
545	580355,37	2175449,22	0.10
Контур 8			
569	580353,03	2175669,29	0.10
570	580355,98	2175671,87	0.10
571	580340,72	2175689,21	0.10
572	580324,81	2175708,82	0.10
573	580309,57	2175725,45	0.10
574	580302,34	2175739,50	0.10
575	580297,80	2175746,46	0.10
576	580291,11	2175757,12	0.10
577	580288,64	2175761,36	0.10
578	580271,20	2175786,27	0.10
579	580271,05	2175787,26	0.10
580	580264,71	2175796,73	0.10
581	580226,36	2175857,59	0.10
582	580218,46	2175870,99	0.10
583	580209,73	2175885,69	0.10
584	580193,13	2175906,91	0.10
585	580189,99	2175904,45	0.10

586	580206,40	2175883,47	0.10
587	580215,13	2175868,78	0.10
588	580265,15	2175789,05	0.10
589	580285,31	2175759,14	0.10
590	580299,01	2175737,28	0.10
591	580306,24	2175723,23	0.10
592	580321,48	2175706,60	0.10
593	580337,39	2175687,00	0.10
569	580353,03	2175669,29	0.10
Контур 9			
594	580249,85	2175660,08	0.10
595	580253,07	2175662,44	0.10
596	580222,79	2175705,58	0.10
597	580179,35	2175770,12	0.10
598	580183,97	2175773,23	0.10
599	580152,25	2175820,36	0.10
600	580121,83	2175858,69	0.10
601	580118,71	2175856,19	0.10
602	580149,16	2175817,82	0.10
603	580178,43	2175774,33	0.10
604	580173,81	2175771,22	0.10
605	580219,70	2175703,05	0.10
594	580249,85	2175660,08	0.10
Контур 10			
606	580406,05	2175810,45	0.10
607	580387,68	2175858,19	0.10
608	580383,28	2175865,95	0.10
609	580373,57	2175886,45	0.10
610	580362,69	2175908,34	0.10
611	580357,39	2175918,08	0.10
612	580354,48	2175918,94	0.10
613	580342,72	2175940,48	0.10
614	580339,29	2175938,56	0.10
615	580350,88	2175917,18	0.10
616	580353,80	2175916,32	0.10
617	580359,10	2175906,58	0.10
618	580369,98	2175884,69	0.10
619	580379,69	2175864,19	0.10
620	580384,08	2175856,43	0.10
621	580402,33	2175809,02	0.10
606	580406,05	2175810,45	0.10
Контур 11			
622	580419,33	2175869,83	0.10
623	580422,98	2175871,46	0.10
624	580418,97	2175880,69	0.10
625	580421,88	2175881,98	0.10
626	580420,54	2175885,04	0.10
627	580417,70	2175883,62	0.10
628	580415,45	2175888,75	0.10
629	580412,93	2175895,78	0.10
630	580390,79	2175946,35	0.10
631	580366,60	2176003,35	0.10
632	580363,12	2176010,53	0.10
633	580359,17	2176008,62	0.10
634	580355,76	2176015,65	0.10

635	580345,77	2176028,24	0.10
636	580342,83	2176025,91	0.10
637	580352,10	2176014,03	0.10
638	580357,32	2176003,28	0.10
639	580361,27	2176005,19	0.10
640	580362,95	2176001,73	0.10
641	580387,13	2175944,73	0.10
642	580409,27	2175894,15	0.10
643	580411,80	2175887,12	0.10
622	580419,33	2175869,83	0.10

Приложение 2

к постановлению Администрации
Новгородского муниципального
района от 16.10.2023 № 542

**Расчет и внесение платы за установленный публичный сервитут в
отношении земель, государственная собственность на которые не
разграничена**

Расчет платы за публичный сервитут определяется по формуле:

$$РП = УПКС \times S \times 0,0001 \times 49 \text{ где:}$$

РП – размер платы за публичный сервитут (руб.);

УПКС – средний уровень кадастровой стоимости одного квадратного метра земли по Новгородскому муниципальному району, утвержденный в соответствии со статьей 66 Земельного кодекса Российской Федерации (руб.);

S – площадь земель (кв. м);

0,0001 – 0,01 процента кадастровой стоимости земельного участка за каждый год использования;

49 – установленный срок публичного сервитута.

Размер платы за публичный сервитут на землях, государственная собственность на которые не разграничена, в целях строительства газопровода среднего давления, с точкой подключения к существующей газораспределительной сети, расположенного по адресу: Новгородская область, Новгородский район, Ермолинское сельское поселение, в д. Григорово по ул. 1,2,3,4,5,6 Веряжский пр-д, Возрождения, Дорожная, Южная, Солнечная, Лесная, Дорожный пер, 1 и 2 Дорожный пер. (Приложение 1), составляет: площадь земель – 17193 кв.м, категория – земли населенных пунктов, УПКС = 179,66 руб.

$РП = 179,66 \times 17193 \times 0,0001 \times 49 = 15135,58$ руб. (пятнадцать тысяч сто тридцать пять руб. 58 коп.)

Плата за публичный сервитут вносится по следующим реквизитам: получатель – УФК по Новгородской области (Администрация Новгородского муниципального района, л/с 04503006250)

ИНН 5310001444

КПП 532101001

ОКТМО 49625418

Казначейский счет № 03100643000000015000 в отделение Новгород банка России // УФК по Новгородской области, г. Великий Новгород
БИК 014959900

ЕКС – № 40102810145370000042

КБК 90311105313050000120

Итого РП составляет: 15135,58 руб. (пятнадцать тысяч сто тридцать пять рублей 58 копеек)

Информацию о внесении платы просим направить по электронной почте: servitut-nr@mail.ru